

—

# ROBERT BRANDY FACE À LUI-MÊME

—

*50 ans de carrière*

CONFÉRENCES & ÉVÉNEMENTS

**2.4 - 28.11.2021**

Musée national  
d'histoire et d'art  
Luxembourg

T +352 47 83 30-1  
F +352 47 83 30-271  
musee@mnh.aetat.lu

Marché-aux-Poissons  
L-2045 Luxembourg  
www.mnh.lu

**M<sub>N</sub>HA**

# ROBERT BRANDY FACE À LUI-MÊME

## 50 ANS DE CARRIÈRE

*Exposition au MNHA du 2 avril au 28 novembre 2021*

Avec l'exposition *Robert Brandy face à lui-même*, le Musée national d'histoire et d'art propose de parcourir un demi-siècle de création d'un artiste luxembourgeois aussi populaire que reconnu. Au début de sa carrière, Brandy s'est rapidement fait un nom dans le monde de l'art grâce à une détermination rare au Luxembourg dans les années 1970: faire de sa passion sa profession et vivre de son art dans son pays. En adoptant cette posture de l'artiste libre et indépendant, Brandy va créer un mythe autour de lui et sans le savoir ouvrir la voie à d'autres artistes. Cet élan farouche d'autonomie lui vient à la suite d'un séjour dans le Sud de la France à l'occasion de ses études à l'École des Beaux-Arts, à Aix-en-Provence, où il découvre les enseignements des artistes du mouvement Supports/Surfaces. Brandy développe alors une sensibilité particulière pour la matérialité de l'œuvre, en jouant avec les objets, la toile et les couleurs - en somme, avec les supports et les surfaces.

Il nourrit par la suite son propre vocabulaire stylistique qu'il continue de décliner religieusement de diverses manières. Peu à peu l'artiste vient à jouir d'une reconnaissance qui dépasse les frontières nationales, ses œuvres intégrant d'importantes collections d'art muséales et privées aux quatre coins du monde.

L'exposition au MNHA met en lumière deux volets: d'une part, l'étendue de la carrière de Brandy (1971-2021) à travers une sélection d'œuvres représentatives de l'évolution de son expression artistique et en partie inédites. Il sera ainsi possible de suivre sa démarche et de comprendre l'évolution de son langage plastique depuis ses débuts jusqu'à nos jours. D'autre part, il s'agit d'illustrer le rôle de Brandy dans l'histoire de l'art du Luxembourg comme un des pionniers de la professionnalisation de l'artiste indépendant à un moment crucial pour le développement du secteur artistique.

## ROBERT BRANDY IM ANGESICHT SEINER SELBST RÜCKBLICK AUF 50 JAHRE KARRIERE

*Ausstellung im MNHA vom 2. April bis 28. November 2021*

*Mit der Ausstellung Robert Brandy im Angesicht seiner selbst blickt das Nationalmuseum für Geschichte und Kunst auf ein halbes Jahrhundert künstlerischen Schaffens des ebenso beliebten wie anerkannten luxemburgischen Künstlers zurück. In der Kunstwelt konnte sich Brandy zu Beginn seiner Karriere schon bald einen Namen machen, wobei ein für die luxemburgischen Verhältnisse der 1970er Jahre außergewöhnlicher Entschluss eine Rolle spielte: die Entscheidung, seine Leidenschaft zu seinem Beruf zu machen und in seinem Land von seiner Kunst zu leben. Durch seinen Status als freischaffender und unabhängiger Künstler schaffte Brandy seinen eigenen Mythos, und ebnete zugleich unbewusst den Weg für andere Künstler.*

*Sein starker Wille zur Unabhängigkeit erwachte in Südfrankreich während seines Studiums an der École des Beaux-Arts in Aix-en-Provence, wo zu seinen Dozenten Vertreter der Bewegung Supports/Surfaces gehörten. Brandy entwickelte zu dieser Zeit eine besondere Sensibilität für die Materialität des Werkes, wobei er mit Gegenständen, Farben, Leinwand und dessen Rahmen spielte.*

*Er entwickelte in der Folge ein eigenes stilistisches Vokabular, dem er in der Folge treu blieb und das er bis heute auf unterschiedliche Weise durchdekliniert. Nach und nach wurde er zudem über die Landesgrenzen hinaus als Künstler anerkannt und seine Werke wurden weltweit in bedeutende Museums- und Privatsammlungen aufgenommen.*

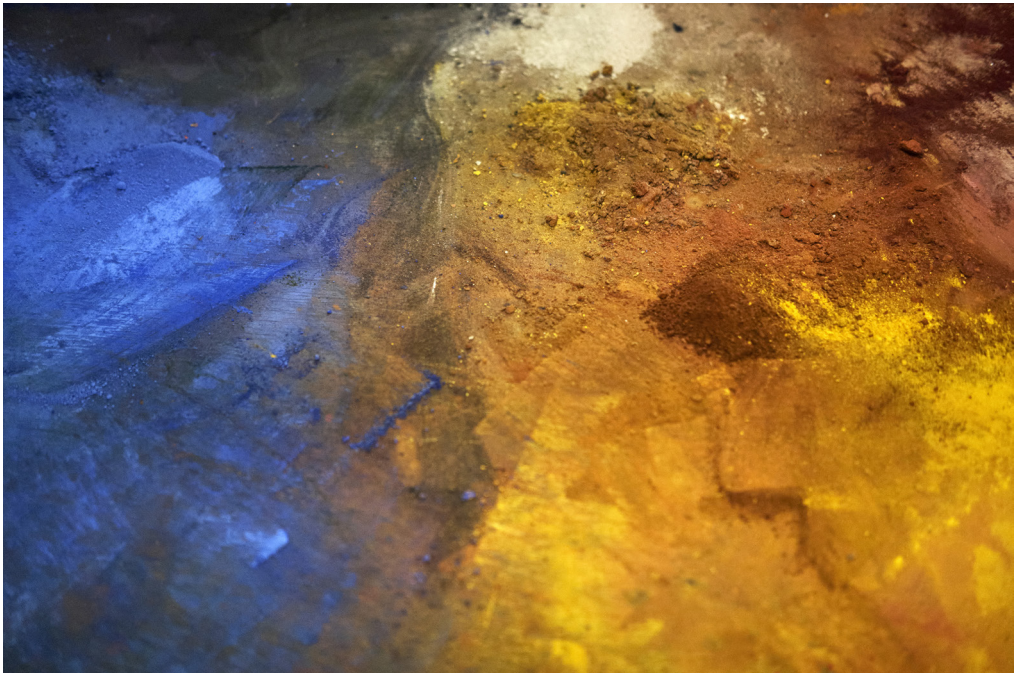
*Die Ausstellung im MNHA widmet sich zwei Aspekten: einerseits wird der Umfang von Brandys Karriere dargestellt (1971-2021). Eine repräsentative Auswahl von zum Teil noch nicht öffentlich gezeigten Werken vermittelt seine künstlerische Entwicklung. Der Besucher kann Brandys Werdegang sowie die Entfaltung seiner Formensprache von ihren Anfängen bis heute nachvollziehen. Andererseits veranschaulicht die Ausstellung auch die Stellung Brandys in der luxemburgischen Kunstgeschichte als einer der Pioniere der Professionalisierung in einer Zeit, die von entscheidender Bedeutung für die Entwicklung des Kunstsektors war.*

## **ROBERT BRANDY - A PERSONAL RETROSPECTIVE ON A 50-YEAR CAREER**

*Exhibition at the MNHA from 2 April to 28 November 2021*

With its upcoming exhibition *Robert Brandy face à lui-même*, the National Museum of History and Art (MNHA) is inviting visitors to explore half a century of work by this popular and well-known Luxembourg artist. In his early career, Brandy quickly made a name for himself in the art world, not least because he was determined to achieve something almost unheard of in 1970s Luxembourg: to make his passion his profession and make a living from his art in his own country. Establishing himself as an independent freelance artist turned him into something of a renowned figure and, without Brandy even knowing it, was to pave the way for other artists to follow in his footsteps. His fierce desire for independence stems from his time in the south of France where, while studying at the École des Beaux-Arts in Aix-en-Provence, he first encountered the teachings of the Supports/Surfaces movement. Influenced by these artists' ideas, he developed a keen awareness of the materials used in his works and started playing with objects, canvas and colours - in essence the supports and surfaces of his own work. He nurtured his own original style of expression, honing it religiously in many different ways. Gradually his name became known around the world and his works featured in high-profile museum exhibitions and private collections in every corner of the globe.

The purpose of this MNHA exhibition is two-fold: Firstly, it showcases Robert Brandy's long career (1971-2021) through a selection of works - some of them previously unseen - which demonstrates how his artistic expression has developed over time. Visitors can explore how his career has progressed and how his artistic language has evolved from his early career to the present day. Secondly, the exhibition highlights Robert Brandy's role in the history of art in Luxembourg, as a pioneer in promoting art as a freelance profession at a pivotal moment in the development of the country's arts sector.



# VISITES THÉMATIQUES

**Judi, le 22 avril** à 18 heures (LU)  
**Judi, le 03 juin** à 18 heures (FR)

## MEET THE ARTIST

*avec Robert Brandy*

Venez à la rencontre de Robert Brandy et laissez-vous guider par l'artiste en personne. Découvrez l'exposition dans le cadre d'un échange avec ce personnage captivant. Au cours de cette visite très personnelle, l'artiste passe en revue sa carrière et les différentes étapes qui ont marqué son œuvre.

**Dimanche, le 16 mai** à 15 heures (FR)

**Dimanche, le 03 octobre** à 15 heures (FR)

## BRANDY - UNE ŒUVRE EN TROIS TEMPS

*avec Nathalie Becker*

Nous ne nous pouvons pleinement aborder la production artistique de Robert Brandy sans distinguer trois périodes : la première s'étale de 1971 à 1979/80, la seconde du début des années 80 à 1996 et enfin la troisième de 1996 à 2021. Les peintures des débuts par exemple, offrent une large place à la couleur et à des effets de trompe-l'œil nés des inscriptions, des collages et des constructions sur la toile. Suivent les années 90 où par l'introduction sur la toile de phrases bien senties, de collages divers et variés, Brandy cite l'homme, l'histoire, exprime avec fougue son rapport au monde, nous fait part de ses utopies et de ses désillusions aussi. Cependant en 2011, Brandy ira vers des compositions de plus en plus monumentales où le nuancier des couleurs sera réduit. Il y jouera avec du blanc et du crème, nous entraînera vers la lumière.

**Dimanche, le 13 juin** à 15 heures (FR)  
**Dimanche, le 17 octobre** à 15 heures (FR)

## BOLITHO BLANE - UN AVATAR TOUT FEU, TOUT CHARME

*avec Nathalie Becker*

L'apparition du mystérieux Bolitho Blane dans la vie et l'art de Robert Brandy en dit long sur l'imaginaire débridé de l'artiste. Par le biais de cet avatar, le peintre va répondre à son désir d'introduire le récit, l'histoire dans sa peinture mais exprime également la volonté de donner « corps » à un double. Mais qui est Bolitho Blane ? A-t-il au moins réellement existé ou est-il simplement un fantôme de Robert Brandy ? Blane serait né à Hanovre en 1896 et se serait donné la mort à Miami le 18 avril 1936, soit 10 ans jour pour jour avant la naissance de Brandy. Quelle étrange coïncidence ! Le mystère s'épaissit lorsque l'on sait que l'artiste possède dans ses archives une photographie représentant les grands-parents du peintre accompagnés de Bolitho Blane en 1940. Quoiqu'il en soit, l'énigmatique Bolitho Blane, sorte de « Horla » plutôt accort, a gentiment « possédé » Robert Brandy durant plus de trois décennies et a été une source féconde d'inspiration.

**Samedi, le 24 avril** à 15 heures (LU)

**Samedi, le 08 mai** à 15 heures (FR)

## JE SENS L'ART - L'ART COMMUNIQUE AVEC MOI

*avec Danièle Birmann*

Cette visite moins traditionnelle vise à susciter un nouveau regard sur les peintures et à stimuler des échanges entre les participants. Après une introduction sur la vie et l'œuvre de Robert Brandy, nous allons discuter sur un de ses tableaux et laisser place aux interprétations libres. La visite-débat, qui fait partie d'une formule mensuelle, encourage les visiteurs à partager leur ressenti et à engager la conversation en petit comité.

Offres accessibles à chacun, dès 16 ans.  
Toutes les activités sont sur inscription :  
E.: [servicedespublics@mnha.etat.lu](mailto:servicedespublics@mnha.etat.lu)  
T.: 47 93 30 214

# ATELIER POUR ADULTES

Atelier en deux séances (plurilingue)

Les samedi 26 & dimanche 27 juin à 14 heures

## HIDDEN BOLITHO BLANE - À LA RENCONTRE DE MON ALTER EGO

avec Tania Kremer

Bolitho Blane, un passeur disparu sans laisser de trace en 1936, est considéré comme l'alter ego de Robert Brandy. Jusqu'à ce jour, l'artiste reprend ce sujet dans un grand nombre de ses œuvres. Mais qui se cache derrière le caractère fictif du roman-mystère de Dennis Wheatley *Murder Off Miami* (1936) ? Est-il inspiré d'un personnage réel ? Y aurait-il des liens avec Robert Brandy qui ne sont pas que aléatoires ? Après avoir visité l'exposition et discuté de l'influence de Bolitho Blane sur le travail de Brandy, un triptyque mixte est élaboré en combinant peinture, charbon, craie, bois, encre et collage. Ce faisant, les participants sont invités à aborder leur alter ego individuel.



# CONFÉRENCES



**Jeudi, le 29 avril** à 18 heures (FR)

## **LE VOCABULAIRE DU PLASTICIEN ROBERT BRANDY**

*par Malgorzata Nowara*

Influencé par les artistes du mouvement Supports/Surfaces, notamment par les enseignements de Vincent Bioulès (\*1938) à l'École des Beaux-Arts lors de ses études à Aix-en-Provence, Brandy va s'initier à la fabrication de ses propres toiles et pigments de couleur. Dès lors, un langage plastique très personnel se met en place, que nous allons retrouver dans toutes ses œuvres jusqu'à nos jours. Une évolution que nous avons tâché de rendre perceptible à travers une sélection d'œuvres-clés dans le cadre de notre rétrospective.



**Jeudi, le 20 mai** à 18 heures (FR)

## **BRANDY ET LA RÉCEPTION DE SON ŒUVRE À L'ÉTRANGER**

*par Yves Bical*

Galeriste, éditeur et ami de Robert Brandy depuis les années 1970, Yves Bical a commencé à présenter et promouvoir le travail de l'artiste à l'étranger. Comment un galeriste non luxembourgeois a-t-il fait rayonner le travail de Brandy dans le monde de l'art international ? Quels ont alors été les collectionneurs internationaux à parier sur son travail ? Et de quelle manière le public étranger a-t-il été réceptif aux œuvres de Brandy ? Yves Bical, responsable des galeries *La Main et Debras-Bical* à Bruxelles, livre son point de vue.

# TABLE RONDE

**Jeudi, le 30 septembre** à 18 heures (LU)

## **FRÄISCHAFFEND KËNSCHTLER ZU LËTZEBUERG. WAT HUET DAT FRËIER GEHEESCHT A WAT HEESCHT DAT HAUT?**

Vu senger Konscht ze liewen, dat war an ass de Wonsch vu ville bildende Kënschtler a Kënschtlerinnen zu Lëtzebuerg. Ma d'Situatioun um Niveau vun der Educatioun, dem kënschtlereschen Austausch, der Konkurrenz, der Visibilitéit, der sozialer Ofsécherung oder dem offiziellen Statut waren am 20. Joerhonnert deels

ganz verschidden ewéi haut. Wien dierf, virum Hannergrond vun dësen ongläiche Konditiounen, als fräischaffende Kënschtler oder fräischaffend Kënschtlerin verstanen ginn? Anhand vu wéi enge Krittären zeechent sech dëse Beruff aus? A wat bréngt et mat sech zu Lëtzebuerg professionnelle Kënschtler oder Kënschtlerin ze sinn?





Robert Brandy, *Did you ever go clear? no? So what?*, 150x200 cm, technique mixte sur toile, 2007  
© coll. Brandy – Photo: Tom Lucas / MNHA

**Commissaires** Kuratoren Curators : Malgorzata Nowara, Jamie Armstrong | **Réalisation graphique** Grafische Gestaltung Graphic design : A Designers' Collective

Musée national  
d'histoire et d'art  
Luxembourg

**MNHA**



LE GOUVERNEMENT  
DU GRAND-DUCHÉ DE LUXEMBOURG  
Ministère de la Culture



cargolux

# ROBERT BRANDY FACE À LUI-MÊME

50 ans de carrière

## CATALOGUE

Le catalogue publié par le MNHA propose diverses contributions en français (Jamie Armstrong, Bernard Ceysson, Malgorzata Nowara et Jean Sorrente) ainsi que la reproduction des œuvres sélectionnées. Il est disponible à la boutique du musée, sur la plateforme de vente en ligne [www.mnha-shop.lu](http://www.mnha-shop.lu) ainsi qu'en librairie au prix de 35 €.

## FILM DOCUMENTAIRE

À l'occasion des 50 ans de carrière de Robert Brandy, le MNHA a pour la première fois produit un film documentaire sur le parcours d'un artiste luxembourgeois. Découvrez le trailer du film en scannant le code QR ci-contre et son intégralité sur notre chaîne **Youtube MNHA - Learning by viewing.**



## HEURES D'OUVERTURE ÖFFNUNGSZEITEN OPENING HOURS

**Lu:** fermé  
**Ma - Di:** 10 h - 18 h  
**Je:** 10 h - 20 h

*Mo:* geschlossen  
*Di - So:* 10 - 18 Uhr  
*Do:* 10 - 20 Uhr

Mon: closed  
Tue - Sun: 10 a.m. - 6 p.m.  
Thu: 10 a.m. - 8 p.m.

**Programme Programm Agenda** [www.mnha.lu](http://www.mnha.lu)

**Groupes uniquement sur demande** Gruppen nur auf Anfrage Groups only upon request

**Toutes les activités sont sur inscription.**

Réservations et renseignements: T.: (+352) 47 93 30-214, E.: [servicedespublics@mnha.etat.lu](mailto:servicedespublics@mnha.etat.lu)

# MNHA

MUSÉE NATIONAL D'HISTOIRE ET D'ART LUXEMBOURG  
Marché-aux-Poissons | L-2345 Luxembourg | [www.mnha.lu](http://www.mnha.lu)



LE GOUVERNEMENT  
DU GRAND-DUCHÉ DE LUXEMBOURG  
Ministère de la Culture

