

# ENTDECKER QUIZ

2



# Station 1

# Stadtarchäologie

Wilheim-Flügel, Ebene -1, Rundgang A

Welches Gesellschaftsspiel war im Mittelalter noch unbekannt?

- Mühle
- Würfelspiele
- Schach

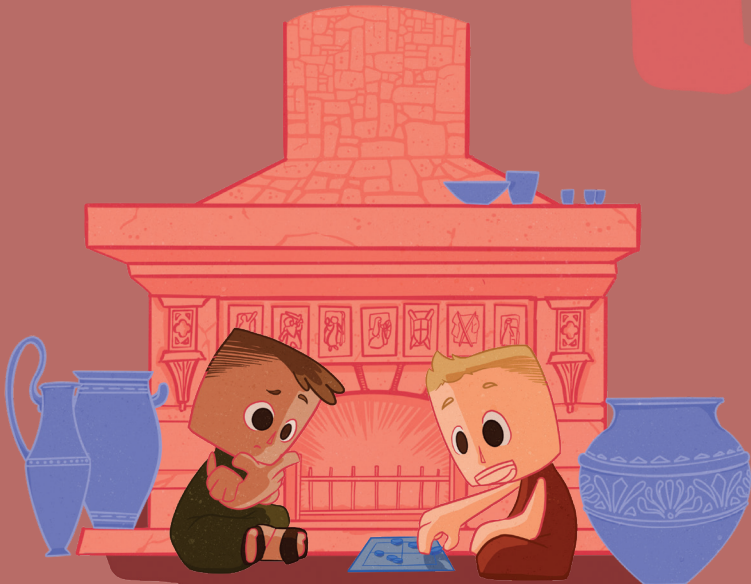
Wozu dienten die braunen Ofenkacheln?

- Zum Beheizen der Wohnräume
- Zur Verschönerung der Wohnräume

- Adelige
- Priester
- Händler

Welcher Gesellschafts-  
schicht gehörte Claude  
de Neufchâtel an?

Welcher Hand-  
werksberuf war in  
der mittelalterlichen  
Stadt für die  
Verarbeitung von  
Leder zuständig?



## Station 2

# Kunsth Handwerk und Volkskunst

Wiltheim-Flügel, Ebene 0, Rundgang C

Was bezeichnet man im Luxemburgischen  
als eine „Taak“ ?

- eine Heizplatte aus Gusseisen
- eine Wandmalerei
- ein Küchenutensil

In welchem Jahr  
eröffnete die  
Steingutmanufaktur der  
Gebrüder Boch?



**Wilheim-Flügel, Ebene +1, Rundgang C**

**Wem gehörte  
das erste Auto in  
Luxemburg?**



## Station 3

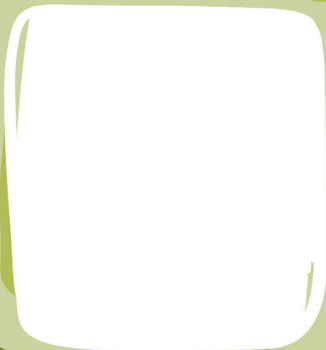
# Schöne Künste Kunst in Luxemburg

Wiltheim-Flügel, Ebene +3, Rundgang D

Wer hat das Gemälde  
"Der Sieger" gemalt?



Wie viele Autoportraits  
befinden sich auf dieser  
Etage? Sieh dir die Titel  
der Werke genau an!



Welcher Künstler schuf sowohl die Löwen vor dem Gemeindehaus der Stadt Luxemburg als auch eine Skulptur mit Tigern?



## Station 4

# Münzkabinett

Über die Fußgängerbrücke zurück ins Hauptgebäude, Ebene +1, Rundgang B

Welches Symbol befindet sich sowohl auf einer antiken Münze als auch auf einer griechischen Euromünze?

- eine Festungsmauer
- eine Eule
- ein Lorbeerkranz

An welches seiner Nachbarländer verlor Luxemburg 1839 Teile seines Territoriums?

- Belgien
- Preussen
- Frankreich





# Finde die 12 Fehler!



## Impressum

Herausgeber: MNHA – Musée national d'histoire et d'art

Produktion und Text: Michèle Platt, Trixy Dostert

Grafik und Design: Mechelle Corselitze, Lynn Starflinger

Publikationsjahr: 2020

**MNHA**

Musée national d'histoire et d'art  
Marché-aux-Poissons  
L-2345 Luxembourg

[www.mnha.lu](http://www.mnha.lu)