

JUILLET - SEPTEMBRE 2019

# MUSEOMAGENDA

**MNHA**

Marché-aux-Poissons  
L-2345 Luxembourg

**MUSÉE**  
Dräi Eechelen

5, Park Dräi Eechelen  
L-1499 Luxembourg



## EXPOSITIONS

AUSSTELLUNGEN | EXHIBITIONS

p. 4 - 7

---

## COLLECTIONS PERMANENTES

DAUERAUSSTELLUNGEN |  
PERMANENT EXHIBITIONS

p. 8 - 11

---

## VISITES SPÉCIALES

SPEZIELLE FÜHRUNGEN |  
SPECIFIC TOURS

p. 12 - 17

---

## ÉVÉNEMENTS

VERANSTALTUNGEN | EVENTS

p. 18 - 19

---

## ACTIVITÉS POUR ADULTES

AKTIVITÄTEN FÜR ERWACHSENE |  
ACTIVITIES FOR ADULTS

p. 20 - 23

---

## JEUNE PUBLIC

JUNGES PUBLIKUM | YOUNGSTERS

p. 24 - 25

---

## CALENDRIER

KALENDER | CALENDAR

p. 26 - 28

Toutes les informations  
de cet agenda sont  
disponibles en  
FR, DE et EN sur  
[WWW.MNHA.LU](http://WWW.MNHA.LU)

### MUSEOMAGENDA

publié par le Musée national  
d'histoire et d'art,  
paraît 4 fois par an

Charte graphique:  
Misch Feinen

Coordination générale:  
Michèle Platt et Tania Weiss

Réalisation graphique:  
Gisèle Biache

Impression:  
Imprimerie Heintz,  
Luxembourg  
Tirage: 13.000 exemplaires

Distribution:  
Luxembourg et Grande Région  
ISSN: 2418-3962

Abonnez-vous au MUSEOMAG  
et à son MUSEOMAGENDA,  
et recevez-les gratuitement à  
domicile. Faites-en la demande  
par mail: [musee@mnha.etat.lu](mailto:musee@mnha.etat.lu)

Le MNHA est un institut culturel  
du Ministère de la Culture.

Musée national  
d'histoire et d'art  
Luxembourg

Marché-aux-Poissons  
L-2345 Luxembourg  
[www.mnha.lu](http://www.mnha.lu)

**MNHA**

**MUSÉE**

Dräi Eechelen

Forteresse, Histoire, Identités

5, Park Dräi Eechelen / L - 1499 Luxembourg / [www.mnha.lu](http://www.mnha.lu)

Détails de la couverture:

- à gauche:

*Nico Klopp*

Martigues (La pointe de Brescon)

Huile sur toile, 1929

© MNHA

- à droite:

*Michel Engels (1851-1901)*

Blockade von Luxemburg 1794-95

Aquarell auf Papier, 1899

© Lëtzebuerg City Museum

# À L’AFFICHE

---

LES SÉCESSIONNISTES LUXEMBOURGEOIS  
JUSQU’AU 22 DÉCEMBRE 2019  
AU MNHA — 2<sup>e</sup> ÉTAGE, SALLES KUTTER  
RÉACCROCHAGE



BODY FICTION(S) – MOIS EUROPÉEN DE LA PHOTO  
JUSQU’AU 29 SEPTEMBRE 2019  
AU MNHA – AILE WILTHEIM, 2<sup>e</sup> ÉTAGE



“ET WOR EMOL E KANONÉIER” –  
L’ARTILLERIE AU LUXEMBOURG  
JUSQU’AU 22 MARS 2020  
AU MUSÉE DRÄI EECHELEN, KIRCHBERG



#WIELEWATMIRSINN –  
100 ANS DE SUFFRAGE UNIVERSEL  
DU 27 SEPTEMBRE 2019 AU 6 SEPTEMBRE 2020  
AU MNHA – 4<sup>e</sup> ÉTAGE  
VERNISSAGE LE 26 SEPTEMBRE 2019



# À VENIR

---

NICO KLOPP  
DU 18 SEPTEMBRE AU 31 DÉCEMBRE 2019  
AU MNHA – AILE WILTHEIM – 3<sup>e</sup> ÉTAGE  
RÉACCROCHAGE



# EXPOSITIONS

## #wielewatmirsinn 100 ANS DE SUFFRAGE UNIVERSEL AU LUXEMBOURG

En 2019, nous fêtons le centenaire de l'introduction du suffrage universel au Luxembourg. Toutes les femmes adultes, mais aussi plus d'un tiers des hommes adultes, obtiennent en 1919 pour la première fois des droits politiques. Pour commémorer cet événement historique, la Chambre des Députés et le Musée national d'histoire et d'art organisent une grande exposition qui mettra en lumière les évolutions qui, depuis le milieu du XIX<sup>e</sup> siècle, ont mené à l'introduction du suffrage universel en 1919, mais aussi la révolution de la pratique politique induite par l'extension du droit de vote et le processus de démocratisation de la société luxembourgeoise depuis ce moment jusqu'à nos jours.

Du 27 septembre 2019  
au 6 septembre 2020;  
l'entrée est gratuite

### VERNISSAGE

Le jeudi 26 septembre  
à 18 heures

### JOURNÉE PORTES OUVERTES

à la Chambre des  
Députés et à l'exposition

Samedi 28 septembre  
10 h - 18 h  
gratuit

### VISITES RÉGULIÈRES L'EXPOSITION AU MNHA

Samedi 28 septembre  
11 h (LU)  
14 h (FR)  
16 h (DE)  
gratuit

📍 MNHA

### VISITES THÉÂTRALES HORS LES MURS

"Krich, Honger an  
Demokratie"

Samedi 28 septembre  
10h, 12h, 14h30h (LU)  
gratuit

Départ: Hôtel de Ville,  
Place Guillaume II  
Luxembourg Ville  
Arrivée: MNHA



## ET VOUS ENRÔLEZ LE KANONÉIER - L'artillerie au Luxembourg

Saviez-vous que seuls trois canons d'une des plus puissantes forteresses d'Europe ont survécu? Que jusqu'à la fin du XVIII<sup>e</sup> siècle, le parc des canons de la forteresse de Luxembourg ne dépassait guère les 170 pièces de calibres différents, alors que sur un seul navire, le célèbre HMS Victory de Lord Nelson, on en comptait pas moins de 104? Pourtant, l'artillerie constitue l'élément-clé des forteresses et l'évolution de leur puissance de feu conditionne l'innovation dans l'art de la défense des places. Magasins à poudre, dépôt à boulets, remises pour affûts, arsenal, laboratoire, fonderie, casernes pour l'artillerie, bastions, casemates, forts, tout tourne autour de la gestion quotidienne de ces pièces lourdes. Les canons occupent une place de choix dans l'imaginaire. En partant de l'histoire rocambolesque d'une pièce de 3 livres qui a servi la dernière fois lors des 101 coups de salut tirés à l'occasion de la naissance du Grand-Duc Jean le 6 janvier 1921, l'exposition retrace l'évolution permanente d'un parc d'artillerie depuis la fin du Moyen-Âge au seuil du XX<sup>e</sup> siècle. Au fil des gouvernements bourguignon, espagnol, français, autrichien, hollandais et prussien en passant par deux épreuves de feu, le siège de 1684 et le blocus en 1795, les canons seront pris et repris, fondus et échangés.



**JUSQU'AU 22 MARS 2020**



 Catalogue disponible

### VISITES RÉGULIÈRES

Mercredi 03 juillet	17 h	(FR)
Dimanche 07 juillet	16 h	(LU)
Mercredi 10 juillet	17 h	(DE)
Mercredi 17 juillet	17 h	(FR)
Mercredi 24 juillet	17 h	(LU)
Dimanche 04 août	16 h	(LU)
Mercredi 7 août	17 h	(DE)
Mercredi 14 août	17 h	(FR)
Mercredi 21 août	17 h	(LU)
Mercredi 28 août	17 h	(FR)
Mercredi 04 septembre	17 h	(FR)
Dimanche 08 septembre	16 h	(EN)
Mercredi 11 septembre	17 h	(LU)
Mercredi 18 septembre	17 h	(FR)
Mercredi 25 septembre	17 h	(DE)

## EXPOSITIONS

### LES SÉCESSIONNISTES LUXEMBOURGEOIS

En 1929, il y a exactement 90 ans, le deuxième Salon de la Sécession ouvrait ses portes au Luxembourg. En prenant leurs distances avec le Cercle Artistique de Luxembourg (le C.A.L., institué en 1893), quelques artistes luxembourgeois créent un mouvement sécessionniste en 1926 bien qu'ils se réunissent à nouveau avec les artistes du C.A.L. au Salon de 1930. En tout, trois Salons de la Sécession verront le jour – en 1927, en 1929 et en 1930 –, mettant à l'honneur avant tout la peinture et la sculpture, mais aussi dans une moindre mesure les arts décoratifs. Le noyau du mouvement sécessionniste sera formé par le chef de file Joseph Kutter (1894-1941), le secrétaire Nico Klopp (1894-1930) mais aussi Claus Cito (1882-1965), Harry Rabinger (1895-1966) et Auguste Trémont (1892-1980).



**NOUVEL ACCROCHAGE DANS LES SALLES  
KUTTER JUSQU'AU 22 DÉCEMBRE 2019**

📍 MNHA

#### VISITES RÉGULIÈRES

Jeudi 11 juillet	18 h (FR)
Jeudi 01 août	18 h (FR)
Dimanche 15 septembre	16 h (FR)



**BODYFICTION(S)****Mois européen de la Photographie 2019 (EMOP)**

Sous le titre *Bodyfiction(s)*, la septième édition du *Mois européen de la Photographie* au Luxembourg présente des œuvres d'artistes-photographes émergents qui s'intéressent aux nouvelles représentations du corps et de la figure humaine. Les positions artistiques de cette nouvelle génération de photographes divergent des modèles classiques par une interrogation souvent inquiète – voire inquiétante de ceux-ci. Caractérisée par la fragmentation du corps, cette photographie s'inscrit dans un contexte de mutations esthétiques marquées par un questionnement sur les genres ou encore les mutations bio-technologiques

**JUSQU'AU 29 SEPTEMBRE 2019**📍 **M<sub>N</sub>HA**

📖 Catalogue disponible au prix de 20 euros.

**VISITES RÉGULIÈRES**

Jeudi 04 juillet	18 h	(FR)
Dimanche 14 juillet	16 h	(EN)
Jeudi 18 juillet	18 h	(FR)
Jeudi 25 juillet	18 h	(DE)
Jeudi 08 août	18 h	(LU)
Dimanche 11 août	16 h	(EN)
Jeudi 22 août	18 h	(FR)
Jeudi 29 août	18 h	(DE)
Jeudi 05 septembre	18 h	(FR)
Jeudi 12 septembre	18 h	(DE)
Jeudi 19 septembre	18 h	(LU)
Dimanche 22 septembre	16 h	(LU)
Dimanche 29 septembre	16 h	(FR)

**ATELIERS POUR ADULTES** > p. 20**Look at me!**

Jeudi 11 juillet	18 h	(L/D/F)	8 €
Jeudi 05 septembre	18 h	(L/D/F)	8 €

**Alter Ego - Joyce**

Dimanche 11 août	15 h	(L/D/F)	8 €
Jeudi 12 septembre	18 h	(L/D/F)	8 €
Dimanche 29 septembre	15 h	(L/D/F)	8 €

# COLLECTIONS PERMANENTES



Bâtiment historique d'exception, le réduit restauré du fort Thüngen, construit en 1732-33, abrite depuis 2012 le **Musée Dräi Eechelen** - forteresse, histoire, identités. Dans l'exposition permanente, chaque casemate illustre une période du passé de la forteresse, notamment à travers ses liens avec l'histoire du Luxembourg. Le parcours débute au Moyen Âge avec la prise de la ville par les Bourguignons en 1443 et s'achève par la construction du Pont Adolphe en 1903.

Nocturne le mercredi jusqu'à 20 h,  
avec entrée libre à toutes les expositions dès 17 h.



L'accès aux collections permanentes du **Musée national d'histoire et d'art** est libre. Le prologue du musée, présentant un raccourci de l'histoire du pays et du musée depuis 1839, propose une introduction éclairante à l'issue de laquelle le visiteur est invité à poursuivre son parcours de manière ciblée. Quatre parcours (A, B, C, D) sont proposés :



## ARCHÉOLOGIE

Le circuit est consacré aux découvertes passionnantes faites au Luxembourg depuis le XVII<sup>e</sup> siècle. De la Préhistoire au Moyen Âge, en passant par les Âges du Bronze et du Fer et l'Époque gallo-romaine, ce patrimoine archéologique unique et singulier se déploie au fil d'un parcours à la fois chronologique et thématique, sur les cinq étages qui lui sont consacrés.



## MONNAIES ET MÉDAILLES

Les collections les plus secrètes du MNHA se révèlent au grand jour et déploient leurs richesses au fil d'une nouvelle mise en valeur. Monnaies en or, décorations prestigieuses, premiers billets de banque du Luxembourg et des gemmes antiques sont à découvrir dans cette chasse aux trésors.



## ARTS DÉCORATIFS ET POPULAIRES

Le circuit installé dans des magnifiques demeures anciennes propose un regard original sur les manières d'habiter et les arts appliqués au Luxembourg de la Renaissance jusqu'au XXI<sup>e</sup> siècle. La question de l'originalité et des relations complexes entre la production au Luxembourg et les multiples influences étrangères sert de fil rouge à l'exposition.



## BEAUX-ARTS

Le circuit présente les chefs-d'œuvre des collections nationales d'art. Emporté par un voyage dans le temps riche et singulier, le visiteur apprécie au fil des étages 3 et 4 du bâtiment central des œuvres du XIII<sup>e</sup> au XXI<sup>e</sup> siècle. Le parcours est complété à l'étage 3 de l'Aile Wiltheim par un espace dédié aux photographies d'Edward Steichen et un panorama de l'art au Luxembourg.



Nocturne le jeudi jusqu'à 20 h, avec entrée libre à toutes les expositions dès 17 h.

 MNHA

# VILLA ROMAINE D'ECHTERNACH

---



À la périphérie de la ville d'Echternach se trouve l'un des plus grands et des plus riches domaines des provinces du nord-ouest de l'empire romain. La maison de maître qui fut entièrement dégagée lors de fouilles archéologiques, ressemble à un véritable palais dont les soubassements, les caves et les bassins d'ornement sont conservés. Aujourd'hui, ce site muséal présente dans un jardin romain plus de 70 plantes médicinales et ornementales. Un centre d'information fournit une image explicite et vivante de la vie quotidienne à l'époque romaine dans cette maison de maître.

## Heures d'ouverture

Lundi: fermé | Mardi-dimanche: 10 – 12 h et 13 – 17 h

Entrée gratuite

## VISITES RÉGULIÈRES

Dimanche 14 juillet	15h (L/D/F/E/N)
Dimanche 21 juillet	15h (L/D/F/E/N)
Dimanche 28 juillet	15h (L/D/F/E/N)
Dimanche 04 août	15h (L/D/F/E/N)
Dimanche 11 août	15h (L/D/F/E/N)
Dimanche 18 août	15h (L/D/F/E/N)
Dimanche 25 août	15h (L/D/F/E/N)
Dimanche 01 septembre	15h (L/D/F/E/N)
Dimanche 08 septembre	15h (L/D/F/E/N)
Dimanche 15 septembre	15h (L/D/F/E/N)
Dimanche 29 septembre	15h (L/D/F/E/N)



## ÉVÈNEMENT

Journée découverte avec animations  
et visites guidées

Dimanche 18 août 10h - 17h gratuit

## 📍 VILLA ROMAINE



# VISITES SPÉCIALES

## RENC'ART: FOCUS EXPRESS SUR LES COLLECTIONS DU MNHA

En complément aux traditionnelles visites régulières, **Renc'Art** propose d'explorer **tous les mois une œuvre** en particulier, et ce **endéans 20 minutes**. Par-delà une analyse détaillée de l'objet d'art, ce coup de projecteur vise à engendrer un regard toujours neuf sur les collections nationales et, par là même, à en stimuler la réception. Cette formule est déclinée **huit fois par mois**, les **mardis midi à 12h30** et les **jeudis soir à 19h**, et chaque semaine, l'oeuvre sélectionnée est expliquée en une des **quatre langues** suivantes: français, allemand, anglais et luxembourgeois. Entrée libre pour ces visites.

## UN MOIS - UNE ŒUVRE

Mardi midi à 12h30  
Jeudi soir à 19h

Chaque semaine en  
une autre langue  
(FR/DE/EN/LU)  
Entrée libre

📍 MNHA



## JUILLET

## ARCHÉOLOGIE

Mardi 02 juillet	12h30	(FR)
Jeudi 04 juillet	19h	(FR)
Mardi 09 juillet	12h30	(DE)
Jeudi 11 juillet	19h	(DE)
Mardi 16 juillet	12h30	(EN)
Jeudi 18 juillet	19h	(EN)
Mardi 23 juillet	12h30	(LU)
Jeudi 25 juillet	19h	(LU)

*Bas-relief représentant Épona de Dalheim*  
Calcaire à polypiers, II<sup>e</sup>/III<sup>e</sup> siècles après J.-C.  
Dalheim



## AOÛT

## MONNAIES ET MÉDAILLES

Jeudi 01 août	19h	(FR)
Mardi 06 août	12h30	(FR)
Jeudi 08 août	19h	(DE)
Mardi 13 août	12h30	(DE)
Mardi 20 août	12h30	(EN)
Jeudi 22 août	19h	(EN)
Mardi 27 août	12h30	(LU)
Jeudi 29 août	19h	(LU)

*Feuille d'impression avant découpage*  
Essais pour 32 billets de 100 francs  
Portrait du Grand-Duc Jean, 1980



## SEPTEMBRE

## BEAUX-ARTS

Mardi 03 septembre	12h30	(FR)
Jeudi 05 septembre	19h	(FR)
Mardi 10 septembre	12h30	(DE)
Jeudi 12 septembre	19h	(DE)
Mardi 17 septembre	12h30	(EN)
Jeudi 19 septembre	19h	(EN)
Mardi 24 septembre	12h30	(LU)

*Dragueur sur la Moselle*  
Nico Klopp (1894-1930)  
1928



## VISITES SPÉCIALES

### KONSCHT A KAFFI KËNSCHTLER VUM MOUNT

D'Formule *Konscht a Kaffi* gëtt eemol de Mount op lëtzebuergesch ugebueden. An der Visite guidée mam Julie Rousseau gëtt all Mount en anert Wierk vun engem Lëtzebuurger Kënschtler virgstellt. No der Visite kann een d'Diskussioun bei engem Kaffi oder Softdrink an engem Dessert gemitterlech ausklénge loosser.

Tarif 5€ (inkl. Gedrénks an Dessert) - ouni Reservatioun  
Tarif fir Gruppen op Demande: 80€/Guide plus 5€/Pers (fir Gedrénks an Dessert)

### KËNSCHTLER VUM MOUNT

Mihaly Munkacsy

Mercredi 03 juillet

15 h

(LU)

📍 MNHA

Mihaly Munkacsy (1844-1900)  
*Bouquet de fleurs*  
1876  
Huile sur bois  
Legs Marie-Léonie Berens



### KËNSCHTLER VUM MOUNT

Michel Sinner

Mercredi 07 août

15 h

(LU)

📍 MNHA

Michel Sinner (1826-1882)  
*Deux demoiselles*  
1854  
Pastel sec sur papier  
Amis des Musées Luxembourg



### KËNSCHTLER VUM MOUNT

Nicolas Liez

Mercredi 04 septembre

15 h

(LU)

📍 MNHA

Nicolas Liez (1809-1892)  
*La mort de Jean l'Aveugle*  
Huile sur bois



## L'IMPACT DU PONT ADOLPHE SUR L'URBANISATION

Cette visite met en valeur l'impact du pont Adolphe sur le développement urbain de la ville haute et du plateau Bourbon. Dès 1875, les débats sur la construction du pont Adolphe exercent une influence notable sur le développement des quartiers ouest de la ville haute. Il s'ensuit un rééquilibrage des fonctions des quartiers de la capitale. Le plateau Bourbon sera conçu comme quartier monumental. Le boulevard Royal est raccordé à la gare centrale et obtient le statut d'axe central.



### HISTOIRE URBAINE

Dimanche 21 juillet

14h30

(FR)

📍 **Départ: Café Um Piquet, rue de la Poste**

## DES FRICHES MILITAIRES À LA VILLE OPTIMALE

D'anciens bastions sont convertis en terrasses panoramiques, des impasses en grands boulevards, d'anciennes casernes cèdent leur emplacement à des villas bourgeoises. La visite expliquera pourquoi Luxembourg fut une cité-jardin avant la lettre et à qui allait servir la qualité de vie proposée. La visite fait aussi découvrir le rôle du monument officiel dans l'espace public ainsi que les différentes significations qui caractérisent la promenade publique.



### HISTOIRE URBAINE

Dimanche 25 août

14h30

(LU)

📍 **Départ: Place de la Constitution, Gëlle Fra**

## ART NOUVEAU, ART DÉCO ET MODERNISME

Alors que la reconstruction des villes en Flandre en 1918 interdisait le recours à l'Art nouveau dans les zones centrales, ce style occupait des emplacements de choix à la place Guillaume, à la place d'Armes et à la Grand-Rue. De même, l'Art déco s'affirme avec vigueur. La vocation de capitale de la CECA stimule l'architecture moderniste. Le pays était libre de toute récupération politique de styles, un signe d'ouverture de la société sur le nouveau.



### HISTOIRE URBAINE

Dimanche 22 septembre

14h30

(FR)

📍 **Départ: Arcades du Cercle Cité, Place d'Armes**

## VISITES SPÉCIALES

### À L'ASSAUT DU KIRCHBERG !

#### Découvrez deux siècles de fortifications

Un impressionnant système de fortifications, presque entièrement disparu depuis le Traité de Londres de 1867, a défendu le Kirchberg et protégé la ville-forteresse. Les premières constructions militaires sur les hauteurs du Kirchberg remontent à l'époque de Louis XIV. L'ingénieur Vauban, qui a dirigé les travaux du siège en 1684, reçoit la mission d'élaborer un projet pour le renforcement de la forteresse. Le musée propose des visites guidées de deux heures de ces fortifications.



Point de départ: Funiculaire, plateau du Kirchberg

**IMPORTANT:** Les participants devront être équipés de vêtements adaptés, de chaussures solides et d'une lampe de poche.

#### VISITES HORS LES MURS – sur inscription

Samedi 06 juillet	15 h (LU/DE/FR/EN)	gratuit
Dimanche 14 juillet	15 h (LU/DE/FR/EN)	gratuit
Samedi 20 juillet	15 h (LU/DE/FR/EN)	gratuit
Dimanche 28 juillet	15 h (LU/DE/FR/EN)	gratuit
Samedi 03 août	15 h (LU/DE/FR/EN)	gratuit
Dimanche 11 août	15 h (LU/DE/FR/EN)	gratuit
Samedi 17 août	15 h (LU/DE/FR/EN)	gratuit
Dimanche 24 août	15 h (LU/DE/FR/EN)	gratuit
Dimanche 01 septembre	15 h (LU/DE/FR/EN)	gratuit
Samedi 07 septembre	15 h (LU/DE/FR/EN)	gratuit
Dimanche 15 septembre	15 h (LU/DE/FR/EN)	gratuit
Samedi 21 septembre	15 h (LU/DE/FR/EN)	gratuit
Dimanche 29 septembre	15 h (LU/DE/FR/EN)	gratuit



## KRICH, HONGER AN DEMOKRATIE

Eng «visite théâtrale» zur Aféierung vum allgemenge Wahlrecht virun 100 Joer mam Lex Gillen, Nadia Masri, Isabel Wolff an Marc Bonert.

#### VISITES THÉÂTRALES

Samedi 28 septembre 10h / 12h / 14h30 (LU) gratuit

Départ: Hôtel de Ville, Place Guillaume II

Luxembourg Ville

Arrivée: MNHA



© Photothèque vdl / Marcel Schroeder



## LE REGARD DES FEMMES

Naît-on femme? Ou est-ce qu'on le devient? Est-ce que l'image de la femme est surtout définie par le regard des hommes? Quel rôle joue son genre quand une femme découvre son identité? Est-ce que le regard d'une femme sur les femmes est différent de celui d'un homme? Venez (nombreux!) pour débattre ce sujet à l'aide de photos de femmes (prises par des femmes!) et de la philosophie de Simone de Beauvoir. Est-ce que la femme est toujours le „deuxième sexe“? Où est-ce que, dans les dernières 50 années on a atteint un point d'égalité, où les sexes ne jouent plus un rôle important?



### VISITES DÉBAT – sur inscription

Samedi 27 juillet 15 h (LU/DE/FR/EN) gratuit  
 Samedi 03 août 15 h (LU/DE/FR/EN) gratuit  
 Samedi 21 septembre 15 h (LU/DE/FR/EN) gratuit

📍 MNHA

## JE SENS L'ART- L'ART COMMUNIQUE AVEC MOI

Derrière la nouvelle formule «je sens l'art – l'art communique avec moi» se cache une visite moins traditionnelle qui vise à susciter un nouveau regard sur les peintures et à stimuler une interaction personnelle entre les participants. Le tableau ‚Capriccio‘ du peintre luxembourgeois Roland Schauls sera à l'honneur du premier rendez-vous le 8 août 2019. Après une introduction sur la vie et l'œuvre du peintre, nous allons discuter ensemble sur ce tableau et échanger nos ressentis et interprétations libres. Qu'est-ce que ce tableau m'inspire personnellement? Qu'est-ce que je vois dans ce tableau? Qu'est-ce que le peintre a bien voulu me raconter par le tableau? Qu'est-ce que je ressens? ... car l'art n'est-il pas une communication entre l'artiste et le spectateur ?



### VISITES DÉBAT – sur inscription

Judi 08 août 18 h (LU) gratuit  
 Dimanche 01 septembre 15 h (LU) gratuit

📍 MNHA

# ÉVÉNEMENTS

## #wielewatmirsinn 100 ANS DE SUFFRAGE UNIVERSEL AU LUXEMBOURG

Le 28 septembre 2019, exactement 100 ans après le référendum lors duquel fut appliqué pour la première fois le suffrage universel, la Chambre des Députés et divers ministères et institutions invitent à une journée portes-ouvertes. Le MNHA se joint à cette manifestation en offrant des visites théâtrales gratuites à travers la ville. Découvrez les lieux phares des manifestations populaires des années 1918-1919 où le peuple a réclamé plus de droits! Durant toute la journée, des visites guidées gratuites sont offertes à travers l'exposition *#wielewatmirsinn – 100 ans de suffrage universel* au MNHA.



## JOURNÉE PORTES OUVERTES

à la Chambre des  
Députés et à l'exposition  
au MNHA

Samedi 28 septembre  
10 - 18h  
gratuit

## SÉANCES THÉÂTRALES

en salle plénière à la  
Chambre des Députés  
„Debatten iwwer d'Wahl-  
recht virun 100 Joer a méi“

Samedi 28 septembre  
11h / 14h / 16h  
gratuit

## VISITES THÉÂTRALES HORS LES MURS

„Krich, Honger an  
Demokratie“  
avec Lex Gillen, Nadia  
Masri, Isabel Wolff et  
Marc Bonert

Samedi 28 septembre  
10h / 12h / 14h30 (LU)  
gratuit  
Départ: Hôtel de Ville,  
Place Guillaume II  
Luxembourg Ville  
Arrivée: MNHA

## VISITES RÉGULIÈRES DE L'EXPOSITION AU MNHA

Samedi 28 septembre  
11h (LU) / 14h (FR)  
16h (DE)  
gratuit



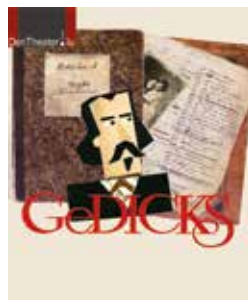
CHAMBRE DES DÉPUTÉS  
GRAND-DUCHÉ DE LUXEMBOURG

## THEATERSTÉCK „GeDICKS“ JOURNÉES DU PATRIMOINE

### ANIMATION THÉÂTRALE

– sur inscription

En historeschen Ausfluch an d'Liewe vun eisem Nationaldichter, dem Dicks, zesummegezat 1991 vum Josy Braun. E flotte Programm, lëschteg opbereet vum Claude Fritz an dem Paul Dahm, mat ville bekannte Lidder aus sengen Operetten an enger Rei vu senge flottste Gedichter.



Dimanche 22 septembre 15h30 (LU) gratuit



## JOURNÉE DÉCOUVERTE VILLA ROMAINE ECHTERNACH

Fin août, les visiteurs ont l'occasion de découvrir le jardin romain d'une manière interactive: **Voir-sentir-goûter-toucher-participer!** En collaboration avec le Musée national d'histoire naturelle, le Musée d'Histoire de Diekirch, le Patrimoine des Roses et l'Auberge de Jeunesse, nous organisons une journée découverte le 18 août sur le site romain à Echternach.

Pour plus d'informations: [www.villaechternach.lu](http://www.villaechternach.lu)

Dimanche 18 août 10 - 17 h gratuit



# ACTIVITÉS POUR ADULTES

## LA NATURE ET SES COULEURS

Les participants apprennent à percevoir la couleur de manière différente en inspectant les tableaux exposés au musée. Le participant plonge dans la palette de pigments présents dans les œuvres et est invité à en faire usage lors de l'atelier pratique. L'atelier présente l'art de la fabrication de couleurs et permet aux participants de découvrir les nuances et variations de couleurs que la nature nous offre. On apprend à produire soi-même des peintures à partir de substances purement naturelles.

**ATELIER**  
sur inscription

Jeudi 25 juillet  
18 h  
(LU/DE/FR)  
8 €

📍 M<sub>N</sub>HA



## LIGHT PAINTING

Le *light painting* – «peinture à la lumière» – est une technique de prise de vue photographique consistant à fixer dans le temps la lumière et ses mouvements. Cet atelier vise à initier les participants à cette technique en expérimentant avec différentes sources de lumières tels que les lampes de poche, les néons ou les allumettes. Les participants essaient eux-mêmes de produire des traits lumineux afin de retracer les formes et silhouettes d'un corps humain. Ils créent leurs propres photographies combinant la mise en scène d'un corps à la technique du *light painting*.



### ATELIERS – sur inscription

Dimanche 07 juillet 15 h (LU/DE/FR/EN) 8 €

Samedi 24 août 15 h (LU/DE/FR/EN) 8 €

Dimanche 22 septembre 15 h (LU/DE/FR/EN) 8 €

📍 MNHA

---

## LOOK AT ME!

Dans cet atelier le visiteur découvre l'exposition *Body-fiction(s)*. Qu'est-ce qu'un beau corps et qu'est-ce qu'un corps laid? Pourquoi trouvons-nous quelque chose très beau ce que d'autres appellent moche? La créativité et la capacité d'improvisation doivent être promues en matière de «corps».

### ATELIERS – sur inscription

Jeudi 11 juillet 18 h (LU/DE/FR) 8 €

Jeudi 05 septembre 18 h (LU/DE/FR) 8 €

📍 MNHA





## ALTER EGO - JOYCE

Dans ses autoportraits, Juno Calypso montre ce que les femmes pensent de leur corps derrière des portes closes. L'atelier pratique vous invite à comprendre les autoportraits de Juno Calypso et à créer votre alter ego personnel comme une vision en trois dimensions.

### ATELIERS – sur inscription

Dimanche 11 août	15 h	(LU/DE/FR)	8 €
Jeudi 12 septembre	18 h	(LU/DE/FR)	8 €
Dimanche 29 septembre	15 h	(LU/DE/FR)	8 €



📍 MNHA

## TEA TIME: UNE DÉCOUVERTE DES SENS

Après une visite guidée de la collection Arts décoratifs et populaires, les participants sont invités à découvrir l'histoire et les origines du thé. Seront thématisées la provenance des différentes plantes, la cultivation et l'exploitation du thé ainsi que la fabrication de produits à base de plantes de thé. Lors d'une analyse des ingrédients suivie d'une petite dégustation, les participants pourront recourir à tous leurs sens afin de distinguer plusieurs variétés de thé et ainsi explorer les différents goûts et odeurs du thé noir, vert, jaune et rouge.



### ATELIER – sur inscription

Dimanche 08 septembre	15 h	(LU/DE/FR)	8 €
-----------------------	------	------------	-----

📍 MNHA

# JEUNE PUBLIC

## MANSFELD UM TOUR - LUXEMBOURG FOR KIDS

Le personnage de Pierre-Ernest de Mansfeld, gouverneur du Luxembourg au XVI<sup>e</sup> siècle, emmène les visiteurs à la rencontre de la collection muséale et les invite à l'accompagner dans son voyage à travers le temps. Lors des différentes étapes dispersées dans le musée, les spectateurs découvrent l'histoire du Luxembourg de façon ludique et théâtrale.

VISITES  
(à partir de 6 ans)

Dimanche 07 juillet

11 h 00

(LU)

gratuit

Dimanche 22 septembre

11 h 00

(LU)

gratuit

📍 M<sub>N</sub>HA





## SALON DE MAQUILLAGE ROMAIN

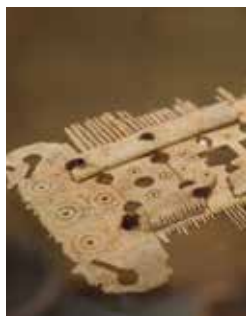
(6-12 ans)

Fard à paupières, dessin au crayon au khôl, etc tous ces artifices existaient-ils à l'époque romaine? Quel maquillage utilisait-on au quotidien et comment s'embellissait-on à l'occasion d'une fête? Voyage au coeur de l'Antiquité romaine au Marché-aux-Poissons.

**ATELIER – sur inscription**

Mardi 23 juillet 14h30 (LU/DE/FR) 8 €

📍 MNHA



## JEUX OLYMPIQUES AMUSANTS

(8-12 ans)

Nous organisons une olympiade amusante sur le site du Musée Dräi Eechelen. Viens participer à différentes compétitions et faire du sport comme jadis, au temps de la forteresse. On se déguise et on y va!

**ATELIERS – sur inscription**

Dimanche 04 août 14h30 (LU/DE/FR) 8 €

Dimanche 25 août 14h30 (LU/DE/FR) 8 €

Vendredi 06 septembre 14h30 (LU/DE/FR) 8 €

📍 MUSEE  
DRAI EECHELEN



## D'GESCHICHTE VUM HOMER IWWERT DEN ODYSSEUS AN D'TROJANER

(6-12 ans)

Als éischt kucke mir eis de Mosaik vu Viichten méi genau un. Dobäi entdecke mir déi 9 Musen an den Homer. Hie war e wichtege Schrëftsteller aus dem anticke Griicheland. Duerno lauschtere mir eis Geschichten vum Homer un a gi méi iwwert dem Odysseus seng Abenteuer an d'trojanesch Pærd gewuer.

**VISITES**

Dimanche 15 septembre 14h30 (LU) gratuit

Samedi 28 septembre 14h30 (LU) gratuit

📍 MNHA





MAR 2	RENC'ART	Archéologie	FR	12h30	MNHA	gratuit
MER 3	KONSCHT & KAFFI	Kënschtler vum Mount: Mihaly Munkacsy	LU	15h00	MNHA	5€
MER 3	VISITE RÉGULIÈRE	Et wor emol e Kanonéier. L'artillerie au Luxembourg	FR	17h00	M3E	gratuit
JEU 4	VISITE RÉGULIÈRE	Bodyfiction(s) - Mois Européen de la Photographie	FR	18h00	MNHA	gratuit
JEU 4	RENC'ART	Archéologie	FR	19h00	MNHA	gratuit
SAM 6	HORS LES MURS	À l'assaut du Kirchberg (départ Funiculaire Kirchberg)	L/D/F/E	15h00	M3E	gratuit*
DIM 7	VISITE POUR ENFANTS	Mansfeld um Tour	LU	11h00	MNHA	gratuit
DIM 7	ATELIER POUR ADULTES	Light painting	L/D/F/E	15h00	MNHA	8€*
DIM 7	VISITE RÉGULIÈRE	Et wor emol e Kanonéier. L'artillerie au Luxembourg	LU	16h00	M3E	Entrée expo
MAR 9	RENC'ART	Archéologie	DE	12h30	MNHA	gratuit
MER 10	VISITE RÉGULIÈRE	Et wor emol e Kanonéier. L'artillerie au Luxembourg	DE	17h00	M3E	gratuit
JEU 11	VISITE RÉGULIÈRE	Les Sécessionnistes luxembourgeois	FR	18h00	MNHA	gratuit
JEU 11	ATELIER POUR ADULTES	Look at me!	LU/DE/FR	18h00	MNHA	8€*
JEU 11	RENC'ART	Archéologie	DE	19h00	MNHA	gratuit
DIM 14	VISITE RÉGULIÈRE	Villa romaine Echternach	L/D/F/E/N	15h00	Villa	gratuit
DIM 14	VISITE RÉGULIÈRE	Bodyfiction(s) - Mois Européen de la Photographie	EN	16h00	MNHA	Entrée expo
DIM 14	HORS LES MURS	À l'assaut du Kirchberg (départ Funiculaire Kirchberg)	L/D/F/E	15h00	M3E	gratuit*
MAR 16	RENC'ART	Archéologie	EN	12h30	MNHA	gratuit
MER 17	VISITE RÉGULIÈRE	Et wor emol e Kanonéier. L'artillerie au Luxembourg	FR	17h00	M3E	gratuit
JEU 18	VISITE RÉGULIÈRE	Bodyfiction(s) - Mois Européen de la Photographie	FR	18h00	MNHA	gratuit
JEU 18	RENC'ART	Archéologie	EN	19h00	MNHA	gratuit
SAM 20	HORS LES MURS	À l'assaut du Kirchberg (départ Funiculaire Kirchberg)	L/D/F/E	15h00	M3E	gratuit*
DIM 21	VISITE RÉGULIÈRE	Villa romaine Echternach	L/D/F/E/N	15h00	Villa	gratuit
DIM 21	HISTOIRE URBAINE	L'impact du pont Adolphe sur l'urbanisation	FR	14h30		gratuit
MAR 23	ATELIER POUR ENFANTS	Salon de maquillage romain	LU/DE/FR	14h30	MNHA	8€*
MAR 23	RENC'ART	Archéologie	LU	12h30	MNHA	gratuit
MER 24	VISITE RÉGULIÈRE	Et wor emol e Kanonéier. L'artillerie au Luxembourg	LU	17h00	M3E	gratuit
JEU 25	VISITE RÉGULIÈRE	Bodyfiction(s) - Mois Européen de la Photographie	DE	18h00	MNHA	gratuit
JEU 25	ATELIER POUR ADULTES	La nature et ses couleurs	LU/DE/FR	18h00	MNHA	8€*
JEU 25	RENC'ART	Archéologie	LU	19h00	MNHA	gratuit
SAM 27	VISITE-DÉBAT	Le regard des femmes	L/D/F/E	15h00	MNHA	gratuit*
DIM 28	VISITE RÉGULIÈRE	Villa romaine Echternach	L/D/F/E/N	15h00	Villa	gratuit
DIM 28	HORS LES MURS	À l'assaut du Kirchberg (départ Funiculaire Kirchberg)	L/D/F/E	15h00	M3E	gratuit*



JEU	1	VISITE RÉGULIÈRE	Les Sécessionnistes luxembourgeois	FR	18h00	MNHA	gratuit
JEU	1	RENC'ART	Monnaies et médailles	FR	19h00	MNHA	gratuit
SAM	3	HORS LES MURS	À l'assaut du Kirchberg (départ Funiculaire Kirchberg)	L/D/F/E	15h00	M3E	gratuit*
SAM	3	VISITE-DÉBAT	Le regard des femmes	L/D/F/E	15h00	MNHA	gratuit*
DIM	4	ATELIER POUR ENFANTS	Jeux olympiques	LU/DE/FR	14h30	M3E	8€*
DIM	4	VISITE RÉGULIÈRE	Villa romaine Echternach	L/D/F/E/N	15h00	VILLA	gratuit
DIM	4	VISITE RÉGULIÈRE	Et wor emol e Kanonéier. L'artillerie au Luxembourg	LU	16h00	M3E	Entrée expo
MAR	6	RENC'ART	Monnaies et médailles	FR	12h30	MNHA	gratuit
MER	7	KONSCHT & KAFFI	Kënschtler vum Mount: Michel Sinner	LU	15h00	MNHA	5 €
MER	7	VISITE RÉGULIÈRE	Et wor emol e Kanonéier. L'artillerie au Luxembourg	DE	17h00	M3E	gratuit
JEU	8	VISITE-DÉBAT	Je sens l'art - l'art communique avec moi	FR	18h00	MNHA	gratuit*
JEU	8	VISITE RÉGULIÈRE	Bodyfiction(s) - Mois Européen de la Photographie	LU	18h00	MNHA	gratuit
JEU	8	RENC'ART	Monnaies et médailles	DE	19h00	MNHA	gratuit
DIM	11	VISITE RÉGULIÈRE	Villa romaine Echternach	L/D/F/E/N	15h00	VILLA	gratuit
DIM	11	ATELIER POUR ADULTES	Alter Ego - Joyce	L/D/F/E	15h00	MNHA	8€*
DIM	11	HORS LES MURS	À l'assaut du Kirchberg (départ Funiculaire Kirchberg)	L/D/F/E	15h00	M3E	gratuit*
DIM	11	VISITE RÉGULIÈRE	Bodyfiction(s) - Mois Européen de la Photographie	EN	16h00	MNHA	Entrée expo
MAR	13	RENC'ART	Monnaies et médailles	DE	12h30	MNHA	gratuit
MER	14	VISITE RÉGULIÈRE	Et wor emol e Kanonéier. L'artillerie au Luxembourg	FR	17h00	M3E	gratuit
JEU	15	ASSOMPTION	ouvert de 10 à 18 heures				
SAM	17	HORS LES MURS	À l'assaut du Kirchberg (départ Funiculaire Kirchberg)	L/D/F/E	15h00	M3E	gratuit*
DIM	18	ÉVÈNEMENT	Journée découverte Villa romaine Echternach		10 - 17h	VILLA	gratuit
DIM	18	VISITE RÉGULIÈRE	Villa romaine Echternach	L/D/F/E/N	15h00	VILLA	gratuit
MAR	20	RENC'ART	Monnaies et médailles	EN	12h30	MNHA	gratuit
MER	21	VISITE RÉGULIÈRE	Et wor emol e Kanonéier. L'artillerie au Luxembourg	LU	17h00	M3E	gratuit
JEU	22	RENC'ART	Monnaies et médailles	EN	19h00	MNHA	gratuit
JEU	22	VISITE RÉGULIÈRE	Bodyfiction(s) - Mois Européen de la Photographie	FR	18h00	MNHA	gratuit
SAM	24	HORS LES MURS	À l'assaut du Kirchberg (départ Funiculaire Kirchberg)	L/D/F/E	15h00	M3E	gratuit*
SAM	24	ATELIER POUR ADULTES	Light painting	L/D/F/E	15h00	MNHA	8€*
DIM	25	ATELIER POUR ENFANTS	Jeux olympiques	LU/DE/FR	14h30	M3E	8€*
DIM	25	VISITE RÉGULIÈRE	Villa romaine Echternach	L/D/F/E/N	15h00	VILLA	gratuit
DIM	25	HISTOIRE URBAINE	Des friches militaires à la ville optimale	LU	14h30		gratuit
MAR	27	RENC'ART	Monnaies et médailles	LU	12h30	MNHA	gratuit
MER	28	VISITE RÉGULIÈRE	Et wor emol e Kanonéier. L'artillerie au Luxembourg	FR	17h00	M3E	gratuit
JEU	29	VISITE RÉGULIÈRE	Bodyfiction(s) - Mois Européen de la Photographie	DE	18h00	MNHA	gratuit
JEU	29	RENC'ART	Monnaies et médailles	LU	19h00	MNHA	gratuit



DIM	1	VISITE RÉGULIÈRE	Villa romaine Echternach	L/D/F/E/N	15h00	Villa	gratuit
DIM	1	HORS LES MURS	À l'assaut du Kirchberg (départ Funiculaire Kirchberg)	L/D/F/E	15h00	M3E	gratuit*
DIM	1	VISITE-DÉBAT	Je sens l'art - l'art communique avec moi	FR	15h00	MNHA	gratuit*
MAR	3	RENÇART	Beaux-Arts	FR	12h30	MNHA	gratuit
MER	4	KONSCHT & KAFFI	Kënschtler vum Mount: Nicolas Liez	LU	15h00	MNHA	5€
MER	4	VISITE RÉGULIÈRE	Et wor emol e Kanonéier. L'artillerie au Luxembourg	FR	17h00	M3E	gratuit
JEU	5	VISITE RÉGULIÈRE	Bodyfiction(s) - Mois Européen de la Photographie	FR	18h00	MNHA	gratuit
JEU	5	ATELIER POUR ADULTES	Look at me!	LU/DE/FR	18h00	MNHA	8€*
JEU	5	RENÇART	Beaux-Arts	FR	19h00	MNHA	gratuit
VEN	6	ATELIER POUR ENFANTS	Jeux olympiques	LU/DE/FR	14h30	M3E	8€*
SAM	7	HORS LES MURS	À l'assaut du Kirchberg (départ Funiculaire Kirchberg)	L/D/F/E	15h00	M3E	gratuit*
DIM	8	VISITE RÉGULIÈRE	Villa romaine Echternach	L/D/F/E/N	15h00	Villa	gratuit
DIM	8	ATELIER POUR ADULTES	Tea Time	LU/DE/FR	15h00	MNHA	8€*
DIM	8	VISITE RÉGULIÈRE	Et wor emol e Kanonéier. L'artillerie au Luxembourg	EN	16h00	M3E	Entrée expo
MAR	10	RENÇART	Beaux-Arts	DE	12h30	MNHA	gratuit
MER	11	VISITE RÉGULIÈRE	Et wor emol e Kanonéier. L'artillerie au Luxembourg	LU	17h00	M3E	gratuit
JEU	12	VISITE RÉGULIÈRE	Bodyfiction(s) - Mois Européen de la Photographie	DE	18h00	MNHA	gratuit
JEU	12	ATELIER POUR ADULTES	Alter Ego - Joyce	L/D/F/E	18h00	MNHA	8€*
JEU	12	RENÇART	Beaux-Arts	DE	19h00	MNHA	gratuit
DIM	15	VISITE POUR ENFANTS	D'Geschichte vum Homer (6-12 ans)	LU	14h30	MNHA	gratuit
DIM	15	VISITE RÉGULIÈRE	Villa romaine Echternach	L/D/F/E/N	15h00	Villa	gratuit
DIM	15	HORS LES MURS	À l'assaut du Kirchberg (départ Funiculaire Kirchberg)	L/D/F/E	15h00	M3E	gratuit*
DIM	15	VISITE RÉGULIÈRE	Les Sécessionnistes luxembourgeois	FR	16h00	MNHA	gratuit*
MAR	17	RENÇART	Beaux-Arts	EN	12h30	MNHA	gratuit
MER	18	VISITE RÉGULIÈRE	Et wor emol e Kanonéier. L'artillerie au Luxembourg	FR	17h00	M3E	gratuit
JEU	19	VISITE RÉGULIÈRE	Bodyfiction(s) - Mois Européen de la Photographie	LU	18h00	MNHA	gratuit
JEU	19	RENÇART	Beaux-Arts	EN	19h00	MNHA	gratuit
SAM	21	VISITE-DÉBAT	Le regard des femmes	L/D/F/E	15h00	MNHA	gratuit*
SAM	21	HORS LES MURS	À l'assaut du Kirchberg (départ Funiculaire Kirchberg)	L/D/F/E	15h00	M3E	gratuit*
DIM	22	VISITE POUR ENFANTS	Mansfeld um Tour	LU	11h00	MNHA	gratuit
DIM	22	ATELIER POUR ADULTES	Light painting	L/D/F/E	15h00	MNHA	8€*
DIM	22	HISTOIRE URBAINE	Art Nouveau, Art Déco et Modernisme	FR	14h30		gratuit
DIM	22	ÉVÉNEMENT	Theaterstéck Gedicks Journées du Patrimoine	LU	15h30	M3E	gratuit
DIM	22	VISITE RÉGULIÈRE	Bodyfiction(s) - Mois Européen de la Photographie	LU	16h00	MNHA	Entrée expo
MAR	24	RENÇART	Beaux-Arts	LU	12h30	MNHA	gratuit
MER	25	VISITE RÉGULIÈRE	Et wor emol e Kanonéier. L'artillerie au Luxembourg	DE	17h00	M3E	gratuit
JEU	26	VERNISSAGE	#wielewatmirsinn		18h30	MNHA	gratuit
SAM	28	ÉVÉNEMENT	Journée portes ouvertes #wielewatmirsinn	LU	10 - 18h		gratuit
SAM	28	VISITE THÉÂTRALE	Krich, Honger an Demokratie (départ Hôtel de Ville)	LU	10h00		gratuit
SAM	28	VISITE RÉGULIÈRE	#wielewatmirsinn	LU	11h00	MNHA	gratuit
SAM	28	VISITE THÉÂTRALE	Krich, Honger an Demokratie (départ Hôtel de Ville)	LU	12h00		gratuit
SAM	28	VISITE RÉGULIÈRE	#wielewatmirsinn	FR	14h00	MNHA	gratuit
SAM	28	VISITE THÉÂTRALE	Krich, Honger an Demokratie (départ Hôtel de Ville)	LU	14h30		gratuit
SAM	28	VISITE POUR ENFANTS	D'Geschichte vum Homer	LU	14h30	MNHA	gratuit
SAM	28	VISITE RÉGULIÈRE	#wielewatmirsinn	DE	16h00	MNHA	gratuit

DIM 29	<b>VISITE RÉGULIÈRE</b>	<b>Villa romaine Echternach</b>	L/D/F/E/N	15h00	<b>Villa</b>	gratuit
DIM 29	<b>HORS LES MURS</b>	<b>À l'assaut du Kirchberg</b> (départ Funiculaire Kirchberg)	L/D/F/E	15h00	<b>M3E</b>	gratuit*
DIM 29	<b>ATELIER POUR ADULTES</b>	<b>Alter Ego - Joyce</b>	L/D/F/E	15h00	<b>MNHA</b>	8€*
DIM 29	<b>VISITE RÉGULIÈRE</b>	<b>Bodyfiction(s) - Mois Européen de la Photographie</b>	FR	16h00	<b>MNHA</b>	Entrée expo

\* inscription obligatoire pour tous les ateliers et certaines visites:  
par ✉ [servicedespublics@mnha.etat.lu](mailto:servicedespublics@mnha.etat.lu) ou par ☎ 47 93 30 - 214

## VILLA ROMAINE ECHTERNACH

Ouvert du 16/04 au 30/09/2019

### HEURES D'OUVERTURE | ÖFFNUNGSZEITEN | OPENING HOURS

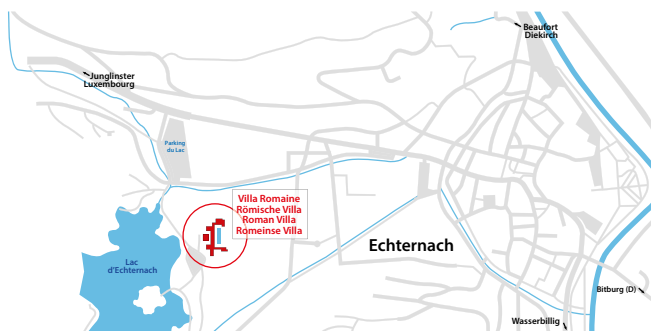
lundi :	fermé
mardi-dimanche :	10h - 12h et 13h - 17h
Montag:	geschlossen
Dienstag-Sonntag:	10 - 12 Uhr und 13 - 17 Uhr
Monday:	closed
Tuesday-Sunday:	10 a.m. - 12 a.m. and 1 p.m. - 5 p.m.

### VILLA ROMAINE

47, Rue des Romains  
L-6478 Echternach

### TARIFS | EINTRITTSPREISE | ADMISSION FEES

Gratuit | gratis | free



# MNHA

Marché-aux-Poissons  
L-2345 Luxembourg  
tél.: 47 93 30-1  
www.mnha.lu

## HEURES D'OUVERTURE | ÖFFNUNGSZEITEN | OPENING HOURS

Lundi		fermé
Mardi - Mercredi		10 h - 18 h
Jeudi	10 h - 20 h (17 -20 h gratuit)	
Vendredi - Dimanche		10 h - 18 h
Montag		geschlossen
Dienstag - Mittwoch		10 - 18 Uhr
Donnerstag	10 - 20 Uhr (17-20 Uhr gratis)	
Freitag - Sonntag		10 - 18 Uhr
Monday		closed
Tuesday - Wednesday		10 am - 6 pm
Thursday	10 am - 8 pm (5 - 8 pm free)	
Friday - Sunday		10 am - 6 pm

## VISITES GUIDÉES | FÜHRUNGEN | GUIDED TOURS

### Visiteurs individuels | Einzelbesucher | Single visitors

Jeudi à 18 h et dimanche à 16 h	en alternance	LU/DE/FR/EN
Donnerstag 18 Uhr und Sonntag 16 Uhr	abwechselnd	LU/DE/FR/EN
Thursday 6 pm and Sunday 4 pm	alternately	LU/DE/FR/EN

### Groupes | Gruppen | Groups (≥ 10)

uniquement sur demande | nur auf Anfrage | available upon request

LU/DE/FR/EN/PT/NL/IT/ES

80 € (+ entrée ~ Eintritt ~ admission)

Infos et réservations:

T (+352) 47 93 30 – 214 | F (+352) 47 93 30 – 315

servicedespublics@mnha.etat.lu

## TARIFS | EINTRITTSPREISE | ADMISSION FEES

### Exposition permanente | Dauerausstellung | Permanent Exhibition

gratuit | gratis | free

### Expositions temporaires | Sonderausstellungen |

Temporary Exhibitions

adultes | Erwachsene | adults 7 €

groupes | Gruppen | groups (≥ 10) 5 € / personne | Person | person

familles | Familien | families 10 €

(2 adultes & enfant(s) | 2 Erwachsene & Kind(er) |  
2 adults & child(ren)

étudiants | Studenten | students gratuit | gratis | free

< 26, Amis des musées, ICOM gratuit | gratis | free

**Nocturne le jeudi avec entrée libre dès 17 h.**

**Langer Donnerstag mit freiem Eintritt ab 17 Uhr.**

**Late-night opening on thursday with free entry after 5 p.m.**



## HEURES D'OUVERTURE | ÖFFNUNGSZEITEN | OPENING HOURS

Lundi	fermé
Mercredi	10 h - 20 h (17 -20 h gratuit)
Mardi - Dimanche	10 h - 18 h
Montag	geschlossen
Mittwoch	10 - 20 Uhr (17-20 Uhr gratis)
Dienstag - Sonntag	10 - 18 Uhr
Monday	closed
Wednesday	10 am - 8 pm (5 - 8 pm free)
Tuesday - Sunday	10 am - 6 pm

## VISITES GUIDÉES | FÜHRUNGEN | GUIDED TOURS

### Visiteurs individuels | Einzelbesucher | Single visitors

Mercredi à 17 h et dimanche à 16 h	en alternance	LU/DE/FR/EN
Mittwoch 17 Uhr und Sonntag 18 Uhr	abwechselnd	LU/DE/FR/EN
Wednesday 5 pm and Sunday 4 pm	alternately	LU/DE/FR/EN

### Groupes | Gruppen | Groups (≥10)

uniquement sur demande | nur auf Anfrage | available upon request

LU/DE/FR/EN/NL

80 € (+ entrée ~ Eintritt ~ admission)

Infos et réservations:

T (+352) 47 93 30 – 214 | F (+352) 47 93 30 – 315

servicedespublics@mnha.etat.lu

## TARIFS | ENTRITTSPREISE | ADMISSION FEES

### Exposition permanente | Dauerausstellung | Permanent Exhibition

gratuit | gratis | free

### Expositions temporaires | Sonderausstellungen |

Temporary Exhibitions

adultes | Erwachsene | adults 7 €

groupes | Gruppen | groups (≥ 10) 5 € / personne | Person | person

familles | Familien | families 10 €

(2 adultes & enfant(s) | 2 Erwachsene & Kind(er) | 2 adults & child(ren)

étudiants | Studenten | students gratuit | gratis | free

< 26, Amis des musées, ICOM gratuit | gratis | free

**Nocturne le mercredi avec entrée libre dès 17 h.**

**Langer Mittwoch mit freiem Eintritt ab 17 Uhr.**

**Late-night opening on wednesday with free entry after 5 p.m.**



EMOP 2019

18.05 – 29.09.2019

# Bodyfiction(s)



Musée national  
d'histoire et d'art  
Luxembourg

Marché-aux-Poissons  
L-2345 Luxembourg  
[www.mnha.lu](http://www.mnha.lu)

**M<sub>N</sub>HA**

**EM  
OP** EUROPEAN MONTH  
OF PHOTOGRAPHY  
LUXEMBOURG

**CAFÉ CRÈME**

 LE GOUVERNEMENT  
DU GRAND-DUCHÉ DE LUXEMBOURG  
Ministère de la Culture

 **cargolux**