

AVRIL - JUIN 2022

MUSEOMAGENDA

MUSÉE
Dräi Eechelen

5, Park Dräi Eechelen
L-1499 Luxembourg

MNHA

Marché-aux-Poissons
L-2345 Luxembourg



EXPOSITIONS

AUSSTELLUNGEN | EXHIBITIONS

p. 4 - 7

COLLECTIONS PERMANENTES

DAUERAUSSTELLUNGEN |
PERMANENT EXHIBITIONS

p. 8 - 9

VILLA ROMAINE

OUVERTURE SAISONNIÈRE |
SAISONALE ÖFFNUNG |
SEASONAL OPENING

p. 10 - 11

CONFÉRENCES

VORTRÄGE | LECTURES

p. 12 - 15

VISITES SPÉCIALES

SPEZIELLE FÜHRUNGEN |
SPECIFIC TOURS

p. 16 - 23

ÉVÉNEMENTS

VERANSTALTUNGEN | EVENTS

p. 24 - 25

ACTIVITÉS POUR ADULTES

AKTIVITÄTEN FÜR ERWACHSENE |
ACTIVITIES FOR ADULTS

p. 26 - 29

JEUNE PUBLIC

JUNGES PUBLIKUM | YOUNGSTERS

p. 30 - 33

CALENDRIER

KALENDER | CALENDAR

p. 34 - 37

Toutes les informations
de cet agenda sont
disponibles en
FR, DE et EN sur
WWW.MNHA.LU

MUSEOMAGENDA

publié par le Musée national
d'histoire et d'art,
paraît 4 fois par an

Charte graphique:
Misch Feinen

Coordination générale:
Michèle Platt et
Véronique Muller

Réalisation graphique:
Gisèle Biache

Impression:
Imprimerie Heintz,
Luxembourg
Tirage: 13.000 exemplaires

Distribution:
Luxembourg et Grande Région
ISSN: 2716-7380

Abonnez-vous au MUSEOMAG
et à son MUSEOMAGENDA,
et recevez-les gratuitement à
domicile. Faites-en la demande
par mail: musee@mnha.etat.lu

Le MNHA est un institut culturel
du Ministère de la Culture,
Luxembourg.

Musée national
d'histoire et d'art
Luxembourg
Marché-aux-Poissons
L-2285 Luxembourg
www.mnha.lu

MNHA

MUSÉE

Dräi Eechelen

Forteresse, Histoire, Identités
5, Park Dräi Eechelen / L - 1499 Luxembourg / www.m3e.lu

Détails de la couverture:
- à gauche:

Guillaume II (1792-1849)

Anonyme

1^{ère} moitié 19^e siècle

Huile sur toile

Collection MNHA/M3E

- à droite:

Ignace Millim (1743-1820) (attribué à)

Les quatre parties du monde

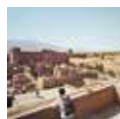
Fin 18^e siècle

Huile sur toile

Collection MNHA

À L’AFFICHE

IRAN BETWEEN TIMES
ALFRED SEILAND
JUSQU’AU 11 SEPTEMBRE 2022
AU MNHA – SALLES KUTTER – 2^e ÉTAGE



LE PASSÉ COLONIAL DU LUXEMBOURG
DU 08 AVRIL AU 06 NOVEMBRE 2022
AU MNHA – SALLE WILTHEIM – 4^e ET 5^e ÉTAGES



THE RAPE OF EUROPE
MAXIM KANTOR ON PUTIN’S RUSSIA
(WORKS 1992-2022)
À PARTIR DU 29 AVRIL 2022
AU MNHA – 4^e ÉTAGE



À VENIR

10 ANS DE COLLECTIONS 2012 -2022
DU 15 JUILLET 2022 AU 12 MARS 2023
AU MUSÉE DRÄI EECHELEN – KIRCHBERG



GAST MICHELS
DU 07 OCTOBRE 2022 AU 26 MARS 2023
AU MNHA – SALLES KUTTER – 2^e ÉTAGE



EXPOSITIONS

LE PASSÉ COLONIAL DU LUXEMBOURG

Si le Luxembourg n'a jamais exercé d'autorité politique sur un territoire d'outremer ou sur ses populations, nombre d'hommes et de femmes du Grand-Duché ont émigré aux 19^e et 20^e siècles pour s'établir et travailler dans les colonies d'autres pays européens. Ainsi, près de 600 Luxembourgeois vivaient au Congo belge peu avant la proclamation de l'indépendance de la République démocratique du Congo en 1960. Ces Luxembourgeois et Luxembourgeoises ont participé à la conquête, l'exploitation et l'évangélisation des différentes colonies, tout comme au commerce meurtrier du caoutchouc rouge au Congo belge et à la soumission de sa population sous la coupe du Roi des Belges Léopold II (1885-1908) – chapitre de l'Histoire tristement célèbre pour le degré d'atrocités infligées sous le régime colonial. La nouvelle exposition du MNHA offre un aperçu sur ce pan moins connu de l'histoire du Grand-Duché. En faisant parler les faits et en présentant plusieurs parcours de vie, le MNHA tente d'illustrer la complexité des relations coloniales, qui se font encore ressentir de nos jours.



Exposition temporaire
du 08 avril
au 06 novembre

Vernissage
le 07 avril 2022
à 18 h

📍 MNHA

VISITES RÉGULIÈRES

– sur inscription

Lundi 18 avril	15 h	(FR)
Jeudi 21 avril	18 h	(DE)
Dimanche 08 mai	15 h	(FR)
Samedi 14 mai	15 h	(FR)
Dimanche 22 mai	15 h	(DE)
Jeudi 26 mai	15 h	(EN)
Dimanche 05 juin	15 h	(FR)
Lundi 06 juin	16 h	(LU)
Jeudi 16 juin	18 h	(LU)
Jeudi 30 juin	18 h	(EN)

p.16 CONFÉRENCES

– sur inscription

Violence coloniale et résistances au Congo (1876-1960)

par Benoît Henriët

Jeudi 05 mai 18 h (FR)

Cette colonie qui nous appartient un peu

par Régis Moes

Jeudi 09 juin 18 h (FR)

Treize années de guerre coloniale portugaise en Afrique

par Irene Flunser Pimentel

Jeudi 16 juin 18 h (FR)

TABLE RONDE

– sur inscription

p. 12

Le Luxembourg: un État colonial?

Jeudi 02 juin 18 h (LU)

📍 Neimënster



EXPOSITIONS

IRAN BETWEEN TIMES

Alfred Seiland

Avec Alfred Seiland, c'est un visage familier qui revient au MNHA. Après son exposition *Imperium Romanum* en 2014, le photographe autrichien révèle en primeur au public luxembourgeois son nouveau projet *Iran between times* (L'Iran entre deux ères). L'exposition comprend une sélection d'environ 60 images, créées pendant les voyages du photographe à travers l'Iran depuis 2017. S'inscrivant dans la même démarche que le projet *Imperium Romanum*, Seiland s'intéresse au rapport entre le passé et le présent et les liens qu'entretiennent les individus avec celui-ci. Il alterne entre vastes paysages, illustrant l'histoire complexe et riche de l'Iran, et moments de vie du quotidien iranien. Tout en conservant le langage visuel distinctif qui avait déjà caractérisé *Imperium Romanum*, son portfolio mêle photos analogiques grand format, typiques de l'artiste, et prises de vue spontanées saisies avec un appareil numérique à moyen format.



> JUSQU'AU
11 SEPTEMBRE 2022

📍 MNHA

ATELIERS POUR ENFANTS

– sur inscription

Cover up

Samedi 09 avril 15 h (LU/DE)

Samedi 07 mai 15 h (LU/DE)

Samedi 25 juin 15 h (LU/DE)

Jeu de lumière

Samedi 21 mai 15 h (FR)

ACTIVITÉS EN FAMILLE

– sur inscription

Mille et une nuits

Samedi 14 mai 14 h (LU/DE)

Frëndschaft knëppen

Lundi 18 avril 14 h (LU/DE)

ATELIERS POUR ADULTES

– sur inscription

L'art de la calligraphie persane

Dimanche 17 avril 14 h (DE/FA)

Samedi 04 juin 14 h (DE/FA)

Reflets

Samedi 23 avril 15 h (LU/DE/FR)

Peinture miniature

Dimanche 08 mai 14 h (FR)

Samedi 28 mai 14 h (FR)

Mille et un points

Dimanche 19 juin 15 h (LU/DE/FR)

VISITES RÉGULIÈRES

– sur inscription

Dimanche 10 avril 15 h (DE)

Dimanche 24 avril 15 h (EN)

Dimanche 01 mai 15 h (FR)

Dimanche 15 mai 16 h (FR)

Jeudi 19 mai 18 h (LU)

Dimanche 29 mai 15 h (EN)

Lundi 06 juin 15 h (FR)

Dimanche 12 juin 15 h (DE)

Dimanche 19 juin 15 h (EN)

CONFÉRENCES

p. 10

– sur inscription

Iran, le paradis perdu

par Abnousse Shalmani

Jeudi 21 avril 18 h (FR)

Archäologische Ausgrabungen im Iran

im Fokus von Alfred Seilands

Fotografien

mit Friederike Naumann-Steckner

Jeudi 12 mai 18 h (DE)

VISITE THÉMATIQUE

– sur inscription

Réminiscences archéologiques d'un

empire

Jeudi 09 juin 18 h (FR)

THE RAPE OF EUROPE –**Maxim Kantor on Putin's Russia (Works 1992-2022)**

Au regard de l'inquiétante actualité que suscite la guerre en Ukraine, le MNHA programme à partir du 28 avril *The Rape of Europe – Maxim Kantor on Putin's Russia (Works 1992-2022)* réunissant une cinquantaine d'œuvres à forte composante politique, qui démasquent le caractère totalitaire et agressif du régime russe actuel. L'exposition inclut encore un tableau nouveau donnant son titre à l'exposition: *The Rape of Europe*. Cette exposition est organisée en collaboration avec la Croix-Rouge luxembourgeoise. L'entrée est libre, les visiteurs étant invités à déposer un don en guise d'aide aux réfugiés ukrainiens accueillis au Luxembourg.



> À PARTIR
DU 29 AVRIL

📍 MNHA

VISITES RÉGULIÈRES

– sur inscription

Jeudi 12 mai	18 h	(DE)
Dimanche 15 mai	15 h	(LU)
Samedi 21 mai	15 h	(FR)
Samedi 28 mai	15 h	(LU)
Lundi 06 juin	14 h	(DE)
Samedi 11 juin	15 h	(EN)
Samedi 25 juin	15 h	(EN)

CONFÉRENCE

– sur inscription

The Rape of Europe			
par Maxim Kantor			
Jeudi 28 avril	18 h		(EN)

p. 10

COLLECTIONS PERMANENTES



Bâtiment historique d'exception, le réduit restauré du fort Thüngen, construit en 1732-33, abrite depuis 2012 le **Musée Dräi Eechelen** - forteresse, histoire, identités. Dans l'exposition permanente d'accès libre, chaque casemate illustre une période du passé de la forteresse, notamment à travers ses liens avec l'histoire du Luxembourg. Le parcours débute au Moyen Âge avec la prise de la ville par les Bourguignons en 1443 et s'achève par la construction du Pont Adolphe en 1903.

Nocturne tous les mercredis jusqu'à 20 h,
avec entrée libre à toutes les expositions dès 17 h.

L'accès aux collections permanentes du **Musée national d'histoire et d'art** est libre. Le prologue du musée, présentant un raccourci de l'histoire du pays et du musée depuis 1839, propose une introduction éclairante à l'issue de laquelle le visiteur est invité à poursuivre son parcours de manière ciblée. Quatre parcours (A, B, C, D) sont proposés:



ARCHÉOLOGIE

Le circuit est consacré aux découvertes passionnantes faites au Luxembourg depuis le XVII^e siècle. De la Préhistoire au Moyen Âge, en passant par les Âges du Bronze et du Fer et l'Époque gallo-romaine, ce patrimoine archéologique unique et singulier se déploie au fil d'un parcours à la fois chronologique et thématique, sur les cinq étages qui lui sont consacrés.



MONNAIES ET MÉDAILLES

Les collections les plus secrètes du MNHA se révèlent au grand jour et déploient leurs richesses au fil d'une nouvelle mise en valeur. Monnaies en or, décorations prestigieuses, premiers billets de banque du Luxembourg et des gemmes antiques sont à découvrir dans cette chasse aux trésors.



ARTS DÉCORATIFS ET POPULAIRES

Le circuit installé dans des magnifiques demeures anciennes propose un regard original sur les manières d'habiter et les arts appliqués au Luxembourg de la Renaissance jusqu'au XXI^e siècle. La question de l'originalité et des relations complexes entre la production au Luxembourg et les multiples influences étrangères sert de fil rouge à l'exposition.



BEAUX-ARTS

Le circuit présente les chefs-d'œuvre des collections nationales d'art. Emporté par un voyage dans le temps riche et singulier, le visiteur apprécie au fil des étages 3 et 4 du bâtiment central des œuvres du XIII^e au XXI^e siècle. Le parcours est complété à l'étage 3 de l'Aile Wiltheim par un espace dédié aux photographies d'Edward Steichen et un panorama de l'art au Luxembourg.



Nocturne tous les jeudis jusqu'à 20 h, avec entrée libre à toutes les expositions dès 17 h.

 MNHA

VILLA ROMAINE D'ECHTERNACH



À la périphérie de la ville d'Echternach se trouve l'un des plus grands et des plus riches domaines des provinces du nord-ouest de l'empire romain. La maison de maître qui fut entièrement dégagée lors de fouilles archéologiques, ressemble à un véritable palais dont les soubassements, les caves et les bassins d'ornement sont conservés. Aujourd'hui, ce site muséal présente dans un jardin romain plus de 70 plantes médicinales et ornementales. Un centre d'information fournit une image explicite et vivante de la vie quotidienne à l'époque romaine dans cette maison de maître.

Heures d'ouverture

Lundi: fermé | Mardi-dimanche: 10 - 12 h et 13 - 17 h

Entrée gratuite

OUVERTURE VILLA ROMAINE

Du samedi 02 avril jusqu'au
dimanche 25 septembre 2022

VISITES RÉGULIÈRES

Dimanche 03 avril	15 h	(FR/EN/NL)
Dimanche 10 avril	15 h	(FR/EN/NL)
Dimanche 17 avril	15 h	(FR/EN/NL)
Lundi 18 avril	15 h	(FR/EN/NL)
Dimanche 24 avril	15 h	(FR/EN/NL)
Dimanche 01 mai	15 h	(FR/EN/NL)
Dimanche 08 mai	15 h	(FR/EN/NL)
Dimanche 15 mai	15 h	(FR/EN/NL)
Dimanche 22 mai	15 h	(FR/EN/NL)
Dimanche 29 mai	15 h	(FR/EN/NL)
Dimanche 05 juin	15 h	(FR/EN/NL)
Dimanche 12 juin	15 h	(FR/EN/NL)
Dimanche 19 juin	15 h	(FR/EN/NL)
Dimanche 26 juin	15 h	(FR/EN/NL)



CONFÉRENCES

VIOLENCE COLONIALE ET RÉSISTANCES AU CONGO (1876-1960)

par **Benoît Henriet**

Cette conférence met en lumière les multiples formes de violence coloniale au Congo, de la fin du 19^e siècle jusqu'à l'indépendance du pays en 1960, ainsi que les réponses que les habitants de l'Afrique centrale y ont apportées. Nous aborderons ensemble quatre thématiques: le travail forcé, la mise en place de hiérarchies raciales, le contrôle de l'environnement et l'acculturation des populations africaines. Nous verrons également comment la colonisation a suscité des résistances multiples et durables, tant individuelles que collectives.



Jeudi 05 mai 18 h (FR) gratuit

- sur inscription

📍 MNHA

EXPO
LE PASSÉ COLONIAL DU
LUXEMBOURG

IRAN, LE PARADIS PERDU

par **Abnousse Shalmani**

Née à Téhéran en 1977, Abnousse Shalmani s'exile à Paris avec sa famille en 1985. Après des études d'Histoire et de Lettres Modernes, elle emprunte la voie du journalisme, puis de la production et de la réalisation de films, avant de revenir, en 2014, à sa première passion, la littérature, avec la publication de son premier livre *Khomeiny, Sade et moi* (Grasset, 2014), suivi par *Les exilés meurent aussi d'amour* (2018), puis *Eloge du métèque* (2019) chez le même éditeur, alternant roman, récit et essai. Depuis, elle mène en parallèle une carrière d'écrivain et de chroniqueuse dans la presse écrite et audiovisuelle (L'Express, I24News, LCI), s'intéressant plus particulièrement à la question identitaire et aux enjeux internationaux.



CONFÉRENCE – sur inscription

Jeu. 21 avril

18 h

(FR)

gratuit

📍 **M_NHA**

EXPO

IRAN

BETWEEN TIMES

ARCHÄOLOGISCHE AUSGRABUNGEN IM IRAN

mit **Friederike Naumann-Steckner**

Dr. Friederike Naumann studierte von 1969 bis 1978 Klassische Archäologie, Vor- und Frühgeschichte und Altorientalistik an den Universitäten Tübingen und Heidelberg. Bis 2019 war sie stellvertretende Direktorin des Römisch-Germanischen Museums in Köln. Im Iran hat sie auf dem Takht-e Suleiman ausgegraben, mehrere Kampagnen lang.



CONFÉRENCE – sur inscription

Jeu. 12 mai

18 h

(DE)

gratuit

📍 **M_NHA**

EXPO

IRAN

BETWEEN TIMES

THE RAPE OF EUROPE

Maxim Kantor on Putin's Russia

by **Maxim Kantor**

Born in Moscow in 1957, Maxim Kantor is a Russian-born painter, draughtsman, sculptor, writer, essayist and art historian. As an artist, Kantor never joined any group or movement, rather promulgating his own independent message. Already during the Soviet era, he became an observer of Russian society and a critic of its political system. For years, he has been working on a concept that he himself describes as "man towards society".



CONFÉRENCE – sur inscription

Jeu. 28 avril

18 h

(EN)

gratuit

📍 **M_NHA**

EXPO

THE RAPE

OF EUROPE

LE LUXEMBOURG : UN ÉTAT COLONIAL ?

Peut-on dire que le Luxembourg a un passé colonial? Quel a été le rôle de l'État luxembourgeois et du gouvernement dans cette histoire coloniale? Le Luxembourg peut-il être considéré comme un pays colonial ou non? Cette histoire affecte-t-elle aujourd'hui les relations du Luxembourg avec les pays du sud? Quel est l'héritage colonial dans la manière que nous avons aujourd'hui de voir le monde? Comment le regard colonial continue-t-il de peser sur les discriminations racistes de nos jours? La table-ronde réunira des personnalités issues du monde associatif et politique pour débattre.

Avec e.a. la participation de Franz Fayot, ministre de la Coopération et de l'Action humanitaire.

TABLE-RONDE

– Réservations: contact@neimenster.lu

Jeudi 02 juin

18 h

(LU)

gratuit

📍 Neimënster



EXPO

LE PASSÉ COLONIAL DU
LUXEMBOURG

CETTE COLONIE QUI NOUS APPARTIENT UN PEU

par Régis Moes

Il s'agit d'aborder quelques aspects inédits issus des recherches historiques récentes sur l'histoire coloniale du Luxembourg, tout en rappelant le contexte général de la «mondialisation coloniale» à laquelle participèrent les Luxembourgeois(es). Par-delà l'exposition, la conférence approfondit certains aspects du passé colonial du Luxembourg comme la présence luxembourgeoise à travers le monde à l'époque coloniale, mais aussi la présence du colonialisme au Luxembourg. Migrations des Luxembourgeois(es) vers l'Outremer au 19^e siècle, soldats des armées coloniales, relations économiques coloniales et le cas spécifique des Luxembourgeois au Congo belge seront au cœur du propos. Nous verrons aussi comment ces migrations coloniales ont eu un reflet sur la société au Grand-Duché même et comment les mentalités ont été façonnées, parfois de manière explicite, parfois de manière implicite, par la réalité coloniale (à travers la publicité, des manifestations officielles, les efforts des missionnaires catholiques, etc.). Il apparaîtra ainsi clairement que, tout comme tous les autres pays d'Europe occidentale, le Grand-Duché de Luxembourg a bien un passé colonial.



CONFÉRENCE – sur inscription

Jeudi 09 juin

18 h

(FR)

gratuit

📍 MNHA

EXPO

LE PASSÉ COLONIAL DU
LUXEMBOURG

TREIZE ANNÉES DE GUERRE COLONIALE PORTUGAISE EN AFRIQUE

par Irene Flunser Pimentel

La guerre coloniale menée par la dictature portugaise en Angola, en Guinée et au Mozambique recouvre des noms différents suivant l'espace géographique et politique de celui qui s'y réfère: guerre d'Outre-Mer pour le régime dictatorial; guerre coloniale pour les opposants, et guerre de libération pour tous ceux qui s'attèlent à la conquérir par les armes. En 1961, le vent de la décolonisation qui balaie l'Afrique souffle également sur l'Angola, en février et en mars, puis en Guinée-Bissau en 1963 et au Mozambique en 1964. Au fur et à mesure que se prolonge une guerre considérée comme injuste, nombre de jeunes appelés à effectuer quatre ans de service militaire émigrent vers des pays européens ou bien désertent. À l'approche de 1974, treize ans de guerre coloniale se soldent par la mort de 8.831 jeunes et la mutilation de 15.507 autres. Le nombre de victimes du côté africain n'est pas encore clairement établi mais elles seraient près de 100.000.

CONFÉRENCE – sur inscription

Jeudi 16 juin 18 h (FR) gratuit

📍 MNHA



EXPO
LE PASSÉ COLONIAL DU
LUXEMBOURG

BEUYS, EINE HERAUSFORDERUNG FÜR RESTAURATOREN

Wie entsteht ein Restaurierungskonzept und wie lässt es sich umsetzen?

mit Maïke Behrends

Joseph Beuys, eine der markantesten Künstlerfiguren des 20. Jahrhunderts, wurde 1921 geboren. Wegen der Pandemie wurde seinem 100. Geburtstag jedoch nur wenig Beachtung geschenkt. Die Sektion „Arts et Lettres“ des Institut grand-ducal sowie AICA (Association Internationale des Critiques d'Art) laden in diesem Zusammenhang gemeinsam mit dem MNHA zu einer Konferenz mit Maïke Behrends, Diplom-Restauratorin aus Frankfurt, ein.

CONFÉRENCE – sur inscription

Jeudi 30 juin 18 h (DE) gratuit

📍 MNHA



VISITES SPÉCIALES

RENC'ART: FOCUS EXPRESS SUR LES COLLECTIONS DU MNHA

En complément aux traditionnelles visites régulières, «Renc'Art» propose d'explorer **tous les mois une œuvre** en particulier, et ce **endéans 20 minutes**. Par-delà une analyse détaillée de l'objet d'art, ce coup de projecteur vise à engendrer un regard toujours neuf sur les collections nationales et, par là même, à en stimuler la réception. Cette formule est déclinée **huit fois par mois**, les **mardis midi à 12h30** et les **jeudis soir à 19 h**, et chaque semaine, l'œuvre sélectionnée est expliquée en une des **quatre langues** suivantes: français, allemand, anglais et luxembourgeois. Entrée libre pour ces visites.

UN MOIS - UNE ŒUVRE

Mardi midi à 12h30
Jeudi soir à 19 h

Chaque semaine
une différente langue
(FR/DE/EN/LU)
- sur inscription
Entrée libre

📍 MNHA



AVRIL

BEAUX-ARTS

– sur inscription

Mardi 05 avril	12h30	(FR)
Jeudi 07 avril	19 h	(FR)
Mardi 12 avril	12h30	(DE)
Jeudi 14 avril	19 h	(DE)
Mardi 19 avril	12h30	(EN)
Jeudi 21 avril	19 h	(EN)
Mardi 26 avril	12h30	(LU)
Jeudi 28 avril	19 h	(LU)

*Roland Schauls (*1953),
The Portrait Society,
1995-1998*



MAI

ARTS DÉCORATIFS ET POPULAIRES

– sur inscription

Mardi 03 mai	12h30	(FR)
Jeudi 05 mai	19 h	(FR)
Mardi 10 mai	12h30	(DE)
Jeudi 12 mai	19 h	(DE)
Mardi 17 mai	12h30	(EN)
Jeudi 19 mai	19 h	(EN)
Mardi 24 mai	12h30	(LU)
Jeudi 26 mai	17 h	(LU)

*Album de collection de chromolithographies
„Notre Congo”,
distribué par Chocolat Jacques, 1948*



JUIN

MONNAIES ET MÉDAILLES

– sur inscription

Mardi 07 juin	12h30	(FR)
Jeudi 09 juin	19 h	(FR)
Mardi 14 juin	12h30	(DE)
Jeudi 16 juin	19 h	(DE)
Mardi 21 juin	12h30	(EN)
Mardi 28 juin	12h30	(LU)
Jeudi 30 juin	19 h	(LU)

*La parabole des talents,
Gérard de Iode, Thesaurus veteris et novi Testamenti, Anvers, 1585,
Gravure de G. Groenning, Dessins de Harman Jansz van Muller*



VISITES SPÉCIALES

KONSCHT A KAFFI KËNSCHTLER VUM MOUNT

D'Formule „Konscht a Kaffi“ gëtt eemol de Mount op Lëtzebuergesch ugebueden. An der Visite guidée mam Julie Rousseau gëtt all Mount en anert Wierk vun engem Lëtzebuurger Kënschtler virgestallt. No der Visite kann een d'Diskussioun bei engem Kaffi oder Softdrink an engem Dessert gemitterlech ausklénge loosser.

Tarif fir Gruppen op Demande: 80 €/Guide

KËNSCHTLER VUM MOUNT – sur inscription

Mihály Munkácsy

Mercredi 06 avril 15 h (LU) gratuit

📍 MNHA

Mihály Munkácsy (1844-1900)
Bouquet de fleurs
1876
huile sur bois



KËNSCHTLER VUM MOUNT – sur inscription

Frantz Seimetz

Mercredi 04 mai 15 h (LU) gratuit

📍 MNHA

Frantz Seimetz (1858-1934)
L'église Saint Pierre à Echternach
2^e moitié 19^e siècle - 1^{ère} moitié 20^e siècle
huile sur toile



KËNSCHTLER VUM MOUNT – sur inscription

Jean-Pierre Beckius

Mercredi 01 juin 15 h (LU) gratuit

📍 MNHA

Jean-Pierre Beckius (1899-1946)
Ruelle de village
1928
huile sur toile



PLACE DE PARIS

Qui est à l'origine du nom «Place de Paris»? Quelle fut sa fonction initiale, comment a-t-elle évolué? En tant que place frontière entre l'ancienne commune de Hollerich et celle de Luxembourg, c'est là que les passants payaient d'antan la taxe d'octroi. Jadis bordée d'hôtels, la place en forme d'éventail présente un front de bâtisses homogène en direction de la ville haute. Qui a pu influencer ces choix?

HISTOIRE URBAINE – HISTORY-FLASH

Dimanche 24 avril 14h30 (LU) gratuit

📍 **Départ: Place de Paris**



LA GESTION DU PATRIMOINE UNESCO À LUXEMBOURG

La visite explique sur le terrain les actions et mesures entreprises par l'État et la Ville de Luxembourg pour préserver l'authenticité et l'intégrité du site à valeur universelle exceptionnelle: «Luxembourg, vieux quartiers et fortifications», patrimoine mondial culturel de l'UNESCO. Outre la découverte du *UNESCO Visitor Center* au Lëtzebuerg City Museum, la visite a pour but de rappeler les critères selon lesquels Luxembourg a été inscrit au registre du patrimoine mondial, de sensibiliser au paysage historique urbain et de donner des clés de lecture pour identifier le périmètre de protection dans l'espace.

HISTOIRE URBAINE – VISITE-CONFÉRENCE

Dimanche 29 mai 14h30 (FR) gratuit

📍 **Départ: Hôtel de Ville, Place Guillaume II**



CŒUR DE L'EUROPE DEPUIS 70 ANS

Il y a 70 ans, la CECA commence son travail à Luxembourg. Le Traité de Rome, instituant la CEE, a été signé il y a 65 ans. Le Traité de Bruxelles de 1965 crée les Communautés européennes en fusionnant les institutions établies par la CECA, la CEE et Euratom. L'acte portant élection des représentants à l'Assemblée au suffrage universel direct entre en vigueur en juillet 1978 et les premières élections du Parlement européen eurent lieu en juin 1979. Luxembourg fut à chaque fois au centre de ces étapes importantes de la construction de l'Union Européenne. La visite explore les sites occupés dans la ville haute par les premières institutions européennes et rappelle l'impact de ces affectations sur l'urbanisation de la capitale.

HISTOIRE URBAINE – VISITE-CONFÉRENCE

Dimanche 26 juin 14h30 (LU) gratuit

📍 **Départ: Villa Vauban**



VISITES SPÉCIALES

À L'ASSAUT DU KIRCHBERG !

Découvrez deux siècles de fortifications

Un impressionnant système de fortifications, presque entièrement disparu depuis le Traité de Londres de 1867, a défendu le Kirchberg et protégé la ville-forteresse. Les premières constructions militaires sur les hauteurs du Kirchberg remontent à l'époque de Louis XIV. L'ingénieur Vauban, qui a dirigé les travaux du siège en 1684, reçoit la mission d'élaborer un projet pour le renforcement de la forteresse. Le musée propose des visites guidées de deux heures de ces fortifications.

Point de départ: Funiculaire, plateau du Kirchberg

IMPORTANT: Les participants devront être équipés de vêtements adaptés, de chaussures solides et d'une lampe de poche.



VISITES HORS LES MURS – sur inscription

Dimanche 03 avril	15 h	(L/D/F/E)	gratuit
Samedi 09 avril	15 h	(L/D/F/E)	gratuit
Dimanche 17 avril	15 h	(L/D/F/E)	gratuit
Samedi 23 avril	15 h	(L/D/F/E)	gratuit
Dimanche 01 mai	15 h	(L/D/F/E)	gratuit
Samedi 07 mai	15 h	(L/D/F/E)	gratuit
Samedi 14 mai	15 h	(L/D/F/E)	gratuit
Dimanche 15 mai	15 h	(L/D/F/E)	gratuit
Samedi 21 mai	15 h	(L/D/F/E)	gratuit
Dimanche 29 mai	15 h	(L/D/F/E)	gratuit
Samedi 04 juin	15 h	(L/D/F/E)	gratuit
Dimanche 12 juin	15 h	(L/D/F/E)	gratuit
Samedi 18 juin	15 h	(L/D/F/E)	gratuit
Dimanche 26 juin	15 h	(L/D/F/E)	gratuit



LUXEMBOURG - UNE VILLE FORTIFIÉE

Les deux maquettes du musée expliquent l'évolution de la ville-forteresse

Occupant une place de choix au sein du musée, le plan-relief dans l'auditorium montre l'état de la forteresse en 1802. La maquette en bronze datant de 1903, réalisée d'après le modèle en plâtre du capitaine Guillaume Weydert, présente la forteresse dans sa plus grande étendue en 1867. Les deux modèles illustrent de manière ludique le développement des fortifications et la transformation de la capitale en ville-forteresse.



VISITES THÉMATIQUES – sur inscription

Dimanche 03 avril	15 h	(EN)	gratuit
Dimanche 29 mai	15 h	(DE)	gratuit



LE SIÈGE DE 1684 - VAUBAN À LUXEMBOURG

Les techniques d'un siège sont expliquées à partir de l'exemple de la prise de Luxembourg

À partir de 1681, les troupes de Louis XIV bloquent la forteresse de Luxembourg. À Noël 1683, la ville est bombardée durant plusieurs jours. C'est seulement à la fin du mois d'avril 1684 que le siège du maréchal Créqui commence. Après six semaines de combats intenses, la garnison espagnole doit capituler. Vauban tire les leçons de ce siège et renforce la forteresse sur les plateaux environnants.



VISITES THÉMATIQUES – sur inscription

Mercredi 13 avril	17 h	(LU)	gratuit
Dimanche 22 mai	15 h	(FR)	gratuit



FORTERESSE, HISTOIRE, IDENTITÉS

Découvrez l'histoire de la forteresse de Luxembourg à travers des objets uniques et exceptionnels présentés dans l'exposition permanente. Voyagez dans le temps et rencontrez des personnages fascinants qui ont marqué plus de 500 ans d'histoire luxembourgeoise.

VISITES GUIDÉES – sur inscription

Lundi 18 avril	15 h	(FR)	gratuit
Samedi 14 mai	14 h	(FR)	gratuit
Lundi 06 juin	15 h	(LU)	gratuit



JE SENS L'ART

L'art communique avec moi

Derrière cette formule se cache une visite moins traditionnelle qui vise à susciter un nouveau regard sur les peintures et à stimuler les échanges entre les participants. Après une introduction sur la vie et l'œuvre d'un peintre choisi, nous allons discuter ensemble autour d'un de ses tableaux et échanger nos ressentis et interprétations, librement.

VISITES-DÉBAT – sur inscription

Jeudi 21 avril	18 h	Seiland (LU)	gratuit
Samedi 07 mai	15 h	Biwer (LU)	gratuit
Jeudi 09 juin	18 h	Biwer (FR)	gratuit



VISITES SPÉCIALES

ARMES ET FORTERESSE

Pleins feux sur l'histoire de l'armement au Luxembourg

Au cours de leur évolution, les armes et, plus tard l'arme à feu, ont contribué à l'établissement, l'expansion et la disparition de civilisations. Les armes exposées permettent de mieux saisir leur évolution et leur perfectionnement au fil des siècles.

VISITES THÉMATIQUES – sur inscription

Dimanche 24 avril 15 h (DE) gratuit

Mercredi 08 juin 17 h (FR) gratuit



UN FORT PAS COMME LES AUTRES

Le fort Thüngen et l'architecture militaire

La construction du fort Thüngen date de 1732. En 1836, puis de 1859 à 1860, le fort est modernisé et agrandi. Aujourd'hui, le fort Thüngen est le seul fort détaché subsistant encore sur le territoire de l'ancienne forteresse de Luxembourg. Si une partie des constructions en hauteur est détruite, la quasi intégralité des galeries souterraines du réduit est restée intacte.

VISITES THÉMATIQUES – sur inscription

Mercredi 27 avril 17 h (DE) gratuit

Dimanche 19 juin 15 h (EN) gratuit



THE VILLEROY & BOCH STORY

Wieso ist mein Teller blau?

Erfahren Sie mehr von den Anfängen von V&B und seinen Tellern und gehen Sie auf eine Zeitreise durch die wichtigsten Ereignisse der Firmengeschichte.

VISITES THÉMATIQUES – sur inscription

Samedi 14 mai 14 h (LU) gratuit



LES TABLEAUX ET LEUR HISTOIRE

Coup de projecteur sur les peintures exposées au musée

Portraits, scènes de guerre et peintures historiques se côtoient au fil des casemates et illustrent d'une manière vivante l'histoire mouvementée de la forteresse. Une attention particulière est accordée aux portraits des personnages qui ont forgé l'histoire du Grand-Duché. Voyagez dans le temps et laissez les tableaux vous révéler leurs secrets.

VISITES THÉMATIQUES – sur inscription

Mercredi 11 mai 17 h (LU) gratuit

Mercredi 29 juin 17 h (FR) gratuit

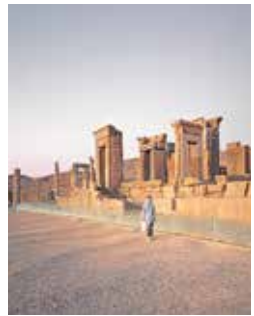


RÉMINISCENCES ARCHÉOLOGIQUES D'UN EMPIRE

Partez à la découverte des différents sites archéologiques et monuments populaires riches en tradition référencés dans le plus récent portfolio de l'artiste Alfred Seiland. Le photographe y explore la complexité du paysage culturel et historique de l'Iran en confrontant ces différents endroits historiques au mode de vie contemporain et au quotidien iranien.

VISITE THÉMATIQUE – sur inscription

Jeudi 09 juin 18 h (FR) gratuit



ÉVÉNEMENTS

LUXEMBOURG MUSEUM DAYS

Lors des *Luxembourg Museum Days*, plus de quarante musées au Luxembourg ouvrent gratuitement leurs portes. Les 15 et 16 mai 2021, ils proposeront à nouveau un programme culturel varié pour toute la famille afin de sensibiliser le public et de l'initier à la pratique culturelle. À l'occasion de ce week-end traditionnel de portes ouvertes, le Musée national d'histoire et d'art et le Musée Dräi Eechelen présenteront un programme riche et varié avec des visites guidées spéciales ainsi que des ateliers et des activités pour enfants et familles. En raison des mesures sanitaires liées à la lutte contre la propagation du Covid-19, la participation à toutes les activités organisées par nos musées est gratuite mais se fera sur inscription uniquement.

Samedi 14 mai
et dimanche 15 mai
de 10 à 18 h

Entrée et participation
aux activités gratuites

Activités sur inscription:
servicedespublics@
maha.etat.lu

Programme complet:
luxembourgmuseumdays.lu

📍 M_NHA

📍 M_{USÉE}
Dräi Eechelen

📍 VILLA





THE VILLEROY & BOCH STORY

VISITE THÉMATIQUE – sur inscription

Samedi 14 mai 14 h (LU)

📍 **M_NHA**

MILLE ET UNE NUITS

Lecture suivie d'un atelier créatif

ACTIVITÉ EN FAMILLE – sur inscription

Samedi 14 mai 14 h (LU/DE)

📍 **M_NHA**

LE PASSÉ COLONIAL DU LUXEMBOURG

VISITE RÉGULIÈRE – sur inscription

Samedi 14 mai 15 h (FR)

📍 **M_NHA**

THE RAPE OF EUROPE

VISITE RÉGULIÈRE – sur inscription

Dimanche 15 mai 15 h (LU)

📍 **M_NHA**

IRAN BETWEEN TIMES

VISITE RÉGULIÈRE – sur inscription

Dimanche 15 mai 16 h (FR)

📍 **M_NHA**



ARMES ET FORTERESSE

Pleins feux sur l'histoire de l'armement au Luxembourg

VISITE THÉMATIQUE – sur inscription

Dimanche 15 mai 14 h (DE)

📍 **MUSEÉE**
Dati Luxembourg

OP DE SPUERE VUM VAUBAN

PROMENADE EN FAMILLE

(à partir de 8 ans) – sur inscription

Dimanche 15 mai 15 h (LU/DE)

📍 **MUSEÉE**
Dati Luxembourg

À L'ASSAUT DU KIRCHBERG!

Découvrez deux siècles de fortifications

HORS LES MURS – sur inscription

Départ funiculaire Kirchberg/Pfaffenthal

Dimanche 15 mai 15 h (LU/DE/FR/EN)

📍 **MUSEÉE**
Dati Luxembourg



LA VILLA ROMAINE D'ECHTERNACH

VISITE RÉGULIÈRE – sur inscription

Dimanche 15 mai 15 h (FR/EN/NL)

📍 **VILLA**

ACTIVITÉS POUR ADULTES

L'ART DE LA CALLIGRAPHIE PERSANE

Inséparable de la poésie et de la littérature mythique, la calligraphie est d'une importance essentielle pour la culture persane. Découvrez l'art de la belle écriture présenté par Asadollah Esmaili, spécialiste calligraphe, qui illustrera l'histoire et la particularité de la calligraphie persane. En suivant ses instructions, les participants de l'atelier pourront reproduire les gestes de l'expert.

ATELIERS POUR
ADULTES
– sur inscription
25 €

Dimanche 17 avril
14 h
DE/FA (Farsi)

Samedi 04 juin
14 h
DE/FA (Farsi)

📍 MNHA



CAFÉS TRICOT MUSÉE - MAMIES ET MOI

L'objectif de cet atelier de tricot organisé par l'a.s.b.l. *Mamies et moi* est d'offrir au plus grand nombre, quels que soient votre culture ou votre âge, une occasion d'échange et de partages de savoir-faire, autour du tricot, de l'art et de la culture. Que vous soyez expert(e) ou novice dans l'art de manier les aiguilles à tricoter ou le crochet, vous êtes le/la bienvenue pour partager ces moments de convivialité. Les rencontres seront suivies d'une visite guidée de la collection des arts décoratifs et populaires du musée.



ATELIER TOUT ÂGE – sur inscription

Vendredi 01 avril 10 h (L/D/F/E) gratuit

Vendredi 22 avril 10 h (L/D/F/E) gratuit

📍 MNHA

HOW TO DRAW

Les cours de dessin HOW TO DRAW sont accessibles à tous, dès 16 ans. Accompagné par l'artiste Pit Molling, vous découvrirez la collection du musée, suivi d'une analyse d'œuvres exposées. Vous pouvez vous familiariser avec les bases du dessin, aussi bien peaufiner votre technique en assistant aux ateliers ponctuels en deux sessions.



BLOC D'ATELIERS SUR DEUX JOURS

– sur inscription

16 €

LU/DE/FR/EN

Jeudi 14 avril débutants (1/2) 17h30
&

Samedi 16 avril débutants (2/2) 14h30

Jeudi 12 mai débutants (1/2) 17h30
&

Dimanche 15 mai débutants (2/2) 14h30

Jeudi 02 juin débutants (1/2) 17h30
&

Dimanche 05 juin débutants (2/2) 14h30

Jeudi 21 avril avancées (1/2) 17h30
&

Dimanche 24 avril avancées (2/2) 14h30

Jeudi 19 mai avancés (1/2) 17h30
&

Dimanche 22 mai avancés (2/2) 14h30

Jeudi 16 juin avancés (1/2) 17h30
&

Samedi 18 juin avancés (2/2) 14h30

📍 MNHA

ATELIER POUR ADULTES

REFLETS – PEINTURE SOUS VERRE

En partant de la technique de la peinture sous verre où l'image est peinte sur le verso d'une plaque de verre avec des couleurs vives, les participants créent une mosaïque de couleur rappelant le décor du vitrail éblouissant des mosquées iraniennes avec ses vitres colorées.

ATELIER POUR ADULTES – sur inscription

Samedi 23 avril 15 h (LU/DE/FR)

8
€

📍 MNHA



COMMENT PERCEVEZ-VOUS NOTRE MUSÉE?

Participez à notre atelier de co-création pour analyser ce que le MNHA transmet au public et comment le musée est perçu de l'extérieur. Nous définissons ensemble ce que serait un musée idéal et réfléchissons aux défis qui empêchent actuellement le MNHA d'atteindre cette vision! Tout le monde est le bienvenu – et aucune pré-connaissance n'est requise!

Cet atelier fait partie d'une thèse de maîtrise sur l'expérience du visiteur au musée qui est menée conjointement par la Designschool Kolding et le MNHA.

ATELIER POUR ADULTES – sur inscription

Jeudi 28 avril 17 h (LU/FR) gratuit

📍 MNHA



PEINTURE MINIATURE

La miniature persane se caractérise par ses compositions équilibrées, une attention méticuleuse aux détails et une palette de couleurs vives. Les thèmes repris par ce style de peinture sont pour la plupart liés à la mythologie et à la poésie persane. Madame Lili Changiziyan, peintre renommée en Iran et enseignante au musée Reza Abasi et aux musées du palais de Sadabad à Téhéran pendant vingt-cinq ans, partagera son savoir-faire et vous guidera dans la réalisation d'une miniature aquarelle en se servant de la technique traditionnelle de *pardaz*.



ATELIERS POUR ADULTES – sur inscription

Dimanche 08 mai 14 h (FR) 25 €

Samedi 28 mai 14 h (FR) 25 €

📍 MNHA

MILLE ET UN POINTS COURS DE DESSIN

En s'inspirant des motifs ornementaux traditionnels que l'on retrouve dans les décorations murales de l'architecture iranienne, des éléments géométriques utilisés dans la fabrication de tapis perses ou encore des productions en céramique, les participants vont pratiquer l'encrage à la plume et réaliser des dessins en pointillé.

ATELIER POUR ADULTES – sur inscription

Dimanche 19 juin 15 h (LU/DE/FR) 8 €

📍 MNHA



JEUNE PUBLIC

JEU DE LUMIÈRE

Aujourd'hui, prendre des photos et les partager instantanément sur les réseaux sociaux est devenu un geste banal. Mais sais-tu que la photographie existait déjà au XIX^e siècle, et qu'elle est donc bien plus ancienne que les caméras digitales des téléphones mobiles? Viens découvrir tous les secrets de l'art de la photographie et repars avec ta propre prise de vue créative composée pendant l'atelier pratique.

ATELIERS POUR ENFANTS

– sur inscription
à partir de 9 ans
8€
FR

Samedi 21 mai
15 h

📍 MNHA

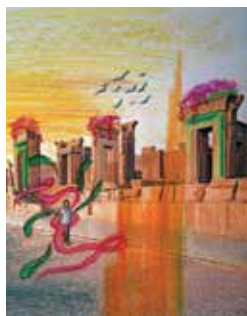


COVER UP

Lors de cet atelier créatif, viens réinterpréter et re-travailler les photographies d'Alfred Seiland en juxtaposant l'existant à la création du nouveau et en combinant le traditionnel au moderne. L'idée est de changer de support, d'improviser et de colorer...

ATELIERS POUR ENFANTS – sur inscription
(à partir de 9 ans)

Samedi 09 avril	15 h	(LU/DE)	8 €
Samedi 07 mai	15 h	(LU/DE)	8 €
Samedi 25 juin	15 h	(LU/DE)	8 €



📍 M_NHA

FRËNDSCHAFT KNËPPEN

Loosst eis en Zeeche vu Frëndschaft setzen. Inspiréiert vun der Tradition vun der Teppichherstellung am Iran, knëppe mir zesummen e Frëndschaftsband.

ACTIVITÉ EN FAMILLE

Lundi 18 avril	14 h	(LU/DE)	8 €
----------------	------	---------	-----

📍 M_NHA



DE SCHRÄINER BIVER

La visite avec animation théâtrale fournit un regard original sur les manières d'habiter au Luxembourg de la Renaissance jusqu'au XXI^e siècle.

VISITE THÉÂTRALE – sur inscription
(à partir de 6 ans)

Samedi 30 avril	15 h	(LU)	gratuit
Dimanche 19 juin	11 h	(LU)	gratuit

📍 M_NHA



MILLE ET UNE NUITS

Plongez dans le monde merveilleux de la littérature persane qui enchante petits et grands et laissez-vous emporter par la magie orientale des contes fabuleux et de la poésie persane lors d'une séance de lecture suivie d'un atelier créatif.

ACTIVITÉ EN FAMILLE – sur inscription

Samedi 14 mai	14 h	(LU/DE)	gratuit
---------------	------	---------	---------

📍 M_NHA



OP DE SPUERE VUM VAUBAN

Entdeckt déi baulech Iwwerreschter vun de Festungsmaueren a gitt bei engem flotte Parcours méi iwwert d'Geschicht vun der Lëtzebuurger Festung gewuer, déi um Enn vum 17. Joerhonnert vum franséische Militäringenieur Vauban ausgebaut a verstärkt gouf. Den Trëppeltour fir Grouss a Kleng geet am Musée Dräi Eechelen lass a féiert iwwert d'Festungsgemaier.



PROMENADES EN FAMILLE – sur inscription (à partir de 8 ans)

Dimanche 15 mai	15 h	(LU/DE)	gratuit
Dimanche 22 mai	15 h	(LU/DE)	gratuit
Samedi 28 mai	15 h	(LU/DE)	gratuit
Samedi 04 juin	15 h	(LU/DE)	gratuit
Dimanche 12 juin	15 h	(LU/DE)	gratuit
Samedi 18 juin	15 h	(LU/DE)	gratuit
Dimanche 26 juin	15 h	(LU/DE)	gratuit



MANSFELD UM TOUR

Le personnage de Pierre-Ernest de Mansfeld, gouverneur du Luxembourg au XVI^e siècle, emmène les visiteurs à la rencontre de la collection muséale et les invite à l'accompagner dans son voyage à travers le temps.

VISITE THÉÂTRALE – sur inscription

(à partir de 6 ans)

Dimanche 22 mai

11 h

(LU)

gratuit

📍 MNHA





MNHA/M3E/VILLA

VEN 01	ATELIER POUR ADULTES	Cafés tricot musée	L/D/F/E	10h00	MNHA	gratuit*
DIM 03	VISITE RÉGULIÈRE	Villa romaine Echternach	F/E/N	15h00	VILLA	gratuit
DIM 03	HORS LES MURS	À l'assaut du Kirchberg (départ funiculaire Kirchberg)	L/D/F/E	15h00	M3E	gratuit*
DIM 03	VISITE THÉMATIQUE	Luxembourg - une ville fortifiée	EN	15h00	M3E	gratuit*
MAR 05	RENC'ART	Beaux-Arts	FR	12h30	MNHA	gratuit*
MER 06	KONSCHT & KAFFI	Mihaly Munkacsy	LU	15h00	MNHA	gratuit*
JEU 07	VERNISSAGE	Le passé colonial du Luxembourg		18h00	MNHA	gratuit
JEU 07	RENC'ART	Beaux-Arts	FR	19h00	MNHA	gratuit*
SAM 09	HORS LES MURS	À l'assaut du Kirchberg (départ funiculaire Kirchberg)	L/D/F/E	15h00	M3E	gratuit*
SAM 09	ATELIER POUR ENFANTS	Cover up (à partir de 9 ans)	LU/DE	15h00	MNHA	8€*
DIM 10	VISITE RÉGULIÈRE	Villa romaine Echternach	F/E/N	15h00	VILLA	gratuit
DIM 10	VISITE RÉGULIÈRE	Iran between times	DE	15h00	MNHA	entrée expo*
MAR 12	RENC'ART	Beaux-Arts	DE	12h30	MNHA	gratuit*
MER 13	VISITE THÉMATIQUE	Le siège de 1684 - Vauban à Luxembourg	LU	17h00	M3E	gratuit*
JEU 14	ATELIER POUR ADULTES	How to draw (débutant 1/2)	L/D/F/E	17h30	MNHA	16€*
JEU 14	RENC'ART	Beaux-Arts	DE	19h00	MNHA	gratuit*
SAM 16	ATELIER POUR ADULTES	How to draw (débutant 2/2)	L/D/F/E	14h30	MNHA	
DIM 17	ATELIER POUR ADULTES	L'art de la calligraphie persane	DE/FA	14h00	MNHA	25€*
DIM 17	VISITE RÉGULIÈRE	Villa romaine Echternach	F/E/N	15h00	VILLA	gratuit
DIM 17	HORS LES MURS	À l'assaut du Kirchberg (départ funiculaire Kirchberg)	L/D/F/E	15h00	M3E	gratuit*
LUN 18	LUNDI DE PÂQUES	MNHA et M3E de 10h00 à 18h00 / Villa de 10h00 à 17h00			MNHA/M3E/VILLA	
LUN 18	VISITE RÉGULIÈRE	Forteresse, Histoire, Identités	FR	15h00	M3E	gratuit*
LUN 18	VISITE RÉGULIÈRE	Le passé colonial du Luxembourg	FR	15h00	MNHA	gratuit*
LUN 18	ACTIVITÉ EN FAMILLE	Frëndschaft knëppen	LU/DE	14h00	MNHA	8€*
MAR 19	RENC'ART	Beaux-Arts	EN	12h30	MNHA	gratuit*
JEU 21	ATELIER POUR ADULTES	How to draw (avancé 1/2)	L/D/F/E	17h30	MNHA	16€*
JEU 21	VISITE RÉGULIÈRE	Le passé colonial du Luxembourg	DE	18h00	MNHA	gratuit*
JEU 21	VISITE-DÉBAT	Je sens l'art	LU	18h00	MNHA	gratuit*
JEU 21	CONFÉRENCE	par Abnousse Shalmani	FR	18h00	MNHA	gratuit*
JEU 21	RENC'ART	Beaux-Arts	EN	19h00	MNHA	gratuit*
VEN 22	ATELIER POUR ADULTES	Cafés tricot musée	L/D/F/E	10h00	MNHA	gratuit*
SAM 23	HORS LES MURS	À l'assaut du Kirchberg (départ funiculaire Kirchberg)	L/D/F/E	15h00	M3E	gratuit*
SAM 23	ATELIER POUR ADULTES	Reflets	L//D/F	15h00	MNHA	8€*
DIM 24	HISTOIRE URBAINE	Place de Paris	LU	14h30		gratuit
DIM 24	ATELIER POUR ADULTES	How to draw (avancé 2/2)	L/D/F/E	14h30	MNHA	
DIM 24	VISITE THÉMATIQUE	Armes et forteresse	DE	15h00	M3E	gratuit*
DIM 24	VISITE RÉGULIÈRE	Villa romaine Echternach	F/E/N	15h00	VILLA	gratuit
DIM 24	VISITE RÉGULIÈRE	Iran between times	EN	15h00	MNHA	entrée expo*
MAR 26	RENC'ART	Beaux-Arts	LU	12h30	MNHA	gratuit*
MER 27	VISITE THÉMATIQUE	Un fort pas comme les autres	DE	17h00	M3E	gratuit*
JEU 28	ATELIER POUR ADULTES	Comment percevez-vous notre musée ?	FR/LU	17h00	MNHA	gratuit*
JEU 28	CONFÉRENCE	Maxim Kantor	EN	18h00		gratuit*
JEU 28	VERNISSAGE	The Rape of Europe		19h00	MNHA	gratuit*
JEU 28	RENC'ART	Beaux-Arts	LU	19h00	MNHA	gratuit*
SAM 30	VISITE THÉÂTRALE	De Schräiner Biver (à partir de 6 ans)	LU	15h00	MNHA	gratuit*



DIM 01	FÊTE DU TRAVAIL	MNHA et M3E de 10h00 à 18h00 / Villa de 10h00 à 17h00			MNHA/M3E/VILLA
DIM 01	VISITE RÉGULIÈRE	Villa romaine Echternach	F/E/N	15h00	VILLA gratuit
DIM 01	VISITE RÉGULIÈRE	Iran between times	FR	15h00	MNHA entrée expo*
DIM 01	HORS LES MURS	À l'assaut du Kirchberg (départ funiculaire Kirchberg)	L/D/F/E	15h00	M3E gratuit*
MAR 03	RENC'ART	Arts décoratifs et populaires	FR	12h30	MNHA gratuit*
MER 04	KONSCHT & KAFFI	Frantz Seimetz	LU	15h00	MNHA gratuit*
JEU 05	CONFÉRENCE	par Benoît Henriët	FR	18h00	MNHA gratuit*
JEU 05	RENC'ART	Arts décoratifs et populaires	FR	19h00	MNHA gratuit*
SAM 07	HORS LES MURS	À l'assaut du Kirchberg (départ funiculaire Kirchberg)	L/D/F/E	15h00	M3E gratuit*
SAM 07	ATELIER POUR ENFANTS	Cover up (à partir de 9 ans)	LU/DE	15h00	MNHA 8€*
SAM 07	VISITE-DÉBAT	Je sens l'art	LU	15h00	MNHA gratuit*
DIM 08	ATELIER POUR ADULTES	Peinture miniature	FR	14h00	MNHA 25€*
DIM 08	VISITE RÉGULIÈRE	Villa romaine Echternach	F/E/N	15h00	VILLA gratuit
DIM 08	VISITE RÉGULIÈRE	Le passé colonial du Luxembourg	FR	15h00	MNHA entrée expo*
MAR 10	RENC'ART	Arts décoratifs et populaires	DE	12h30	MNHA gratuit*
MER 11	VISITE THÉMATIQUE	Les tableaux et leur histoire	LU	17h00	M3E gratuit*
JEU 12	ATELIER POUR ADULTES	How to draw (débutant 1/2)	L/D/F/E	17h30	MNHA 16€*
JEU 12	CONFÉRENCE	mit Friederike Naumann-Steckner	DE	18h00	MNHA gratuit*
JEU 12	VISITE RÉGULIÈRE	The Rape of Europe	DE	18h00	MNHA gratuit*
JEU 12	RENC'ART	Arts décoratifs et populaires	DE	19h00	MNHA gratuit*
SAM 14	ÉVÉNEMENT	LuMuDays de 10h à 18h au MNHA et M3E et VILLA			gratuit*
SAM 14	VISITE THÉMATIQUE	The V&B story	LU	14h00	MNHA gratuit*
SAM 14	ACTIVITÉ EN FAMILLE		LU/DE	14h00	MNHA gratuit*
SAM 14	HORS LES MURS	À l'assaut du Kirchberg (départ funiculaire Kirchberg)	L/D/F/E	15h00	M3E gratuit*
SAM 14	VISITE RÉGULIÈRE	Le passé colonial du Luxembourg	FR	15h00	MNHA gratuit*
SAM 14	VISITE RÉGULIÈRE	Forteresse, Histoire, Identités	FR	14h00	M3E gratuit*
DIM 15	ÉVÉNEMENT	LuMuDays de 10h à 18h au MNHA et M3E et VILLA			gratuit*
DIM 15	ATELIER POUR ADULTES	How to draw (débutant 2/2)	L/D/F/E	14h30	MNHA
DIM 15	PROMENADE EN FAMILLE	Op de Spuere vum Vauban (à partir de 8 ans)	LU/DE	15h00	M3E gratuit*
DIM 15	VISITE RÉGULIÈRE	Villa romaine Echternach	F/E/N	15h00	VILLA gratuit*
DIM 15	HORS LES MURS	À l'assaut du Kirchberg (départ funiculaire Kirchberg)	L/D/F/E	15h00	M3E gratuit*
DIM 15	VISITE RÉGULIÈRE	The Rape of Europe	LU	15h00	MNHA gratuit*
DIM 15	VISITE RÉGULIÈRE	Iran between times	FR	16h00	MNHA gratuit*
MAR 17	RENC'ART	Arts décoratifs et populaires	EN	12h30	MNHA gratuit*
JEU 19	VISITE RÉGULIÈRE	Iran between times	LU	18h00	MNHA gratuit*
JEU 19	ATELIER POUR ADULTES	How to draw (avancé 1/2)	L/D/F/E	17h30	MNHA 16€*
JEU 19	RENC'ART	Arts décoratifs et populaires	EN	19h00	MNHA gratuit*
SAM 21	HORS LES MURS	À l'assaut du Kirchberg (départ funiculaire Kirchberg)	L/D/F/E	15h00	M3E gratuit*
SAM 21	VISITE RÉGULIÈRE	The Rape of Europe	FR	15h00	MNHA gratuit*
SAM 21	ATELIER POUR ENFANTS	Jeu de lumière (à partir de 9 ans)	FR	15h00	MNHA 8€*
DIM 22	VISITE THÉÂTRALE	Mansfeld um Tour (à partir de 6 ans)	LU	11h00	MNHA gratuit*
DIM 22	ATELIER POUR ADULTES	How to draw (avancé 2/2)	L/D/F/E	14h30	MNHA
DIM 22	PROMENADE EN FAMILLE	Op de Spuere vum Vauban (à partir de 8 ans)	LU/DE	15h00	M3E gratuit*
DIM 22	VISITE THÉMATIQUE	Le siège de 1684 - Vauban à Luxembourg	FR	15h00	M3E gratuit*
DIM 22	VISITE RÉGULIÈRE	Villa romaine Echternach	F/E/N	15h00	VILLA gratuit



DIM 22	VISITE RÉGULIÈRE	Le passé colonial du Luxembourg	DE	15h00	MNHA	entrée expo*
MAR 24	RENC'ART	Arts décoratifs et populaires	LU	12h30	MNHA	gratuit*
JEU 26	ASCENSION	MNHA et M3E de 10h00 à 18h00 / Villa de 10h00 à 17h00				
JEU 26	VISITE RÉGULIÈRE	Le passé colonial du Luxembourg	EN	15h00	MNHA	entrée expo*
JEU 26	RENC'ART	Arts décoratifs et populaires	LU	17h00	MNHA	gratuit*
SAM 28	ATELIER POUR ADULTES	Peinture miniature	FR	14h00	MNHA	25€*
SAM 28	VISITE RÉGULIÈRE	The Rape of Europe	LU	15h00	MNHA	gratuit*
SAM 28	PROMENADE EN FAMILLE	Op de Spuere vum Vauban (à partir de 8 ans)	LU/DE	15h00	M3E	gratuit*
DIM 29	HISTOIRE URBAINE	La gestion du patrimoine UNESCO à Luxembourg	FR	14h30		gratuit
DIM 29	VISITE RÉGULIÈRE	Villa romaine Echternach	F/E/N	15h00	VILLA	gratuit
DIM 29	HORS LES MURS	À l'assaut du Kirchberg (départ funiculaire Kirchberg)	L/D/F/E	15h00	M3E	gratuit*
DIM 29	VISITE THÉMATIQUE	Luxembourg - une ville fortifiée	DE	15h00	M3E	gratuit*
DIM 29	VISITE RÉGULIÈRE	Iran between times	EN	15h00	MNHA	entrée expo*



MER 01	KONSCHT & KAFFI	Jean-Pierre Beckius	LU	15h00	MNHA	gratuit*
JEU 02	ATELIER POUR ADULTES	How to draw (débutant 1/2)	L/D/F/E	17h30	MNHA	16€*
JEU 02	TABLE RONDE	Le Luxembourg: un État colonial? gratuit*	LU	18h00	Neimënster	
SAM 04	ATELIER POUR ADULTES	L'art de la calligraphie persane	DE/FA	14h00	MNHA	25€*
SAM 04	PROMENADE EN FAMILLE	Op de Spuere vum Vauban (à partir de 8 ans)	LU/DE	15h00	M3E	gratuit*
SAM 04	HORS LES MURS	À l'assaut du Kirchberg (départ funiculaire Kirchberg)	L/D/F/E	15h00	M3E	gratuit*
DIM 05	ATELIER POUR ADULTES	How to draw (débutant 2/2)	L/D/F/E	14h30	MNHA	
DIM 05	VISITE RÉGULIÈRE	Le passé colonial du Luxembourg	FR	15h00	MNHA	entrée expo*
DIM 05	VISITE RÉGULIÈRE	Villa romaine Echternach	F/E/N	15h00	VILLA	gratuit
LUN 06	LUNDI DE PENTECÔTE	MNHA et M3E de 10h00 à 18h00 / Villa de 10h00 à 17h00				
LUN 06	VISITE RÉGULIÈRE	The Rape of Europe	DE	14h00	MNHA	gratuit*
LUN 06	VISITE RÉGULIÈRE	Iran between times	FR	15h00	MNHA	entrée expo*
LUN 06	VISITE RÉGULIÈRE	Le passé colonial du Luxembourg	LU	16h00	MNHA	entrée expo*
LUN 06	VISITE RÉGULIÈRE	Forteresse, Histoire, Identités	LU	15h00	M3E	gratuit*
MAR 07	RENC'ART	Monnaies et Médailles	FR	12h30	MNHA	gratuit*
MER 08	VISITE THÉMATIQUE	Armes et forteresse	FR	17h00	M3E	gratuit*
JEU 09	VISITE-DÉBAT	Je sens l'art	FR	18h00	MNHA	gratuit*
JEU 09	CONFÉRENCE	par Régis Moes	FR	18h00	MNHA	gratuit*
JEU 09	VISITE THÉMATIQUE	Réminiscences archéologiques d'un empire	FR	18h00	MNHA	gratuit*
JEU 09	RENC'ART	Monnaies et Médailles	FR	19h00	MNHA	gratuit*
SAM 11	VISITE RÉGULIÈRE	The Rape of Europe	EN	15h00	MNHA	gratuit*
DIM 12	PROMENADE EN FAMILLE	Op de Spuere vum Vauban (à partir de 8 ans)	LU/DE	15h00	M3E	gratuit*
DIM 12	VISITE RÉGULIÈRE	Villa romaine Echternach	F/E/N	15h00	VILLA	gratuit
DIM 12	VISITE RÉGULIÈRE	Iran between times	DE	15h00	MNHA	entrée expo*
DIM 12	HORS LES MURS	À l'assaut du Kirchberg (départ funiculaire Kirchberg)	L/D/F/E	15h00	M3E	gratuit*
MAR 14	RENC'ART	Monnaies et Médailles	DE	12h30	MNHA	gratuit*
JEU 16	ATELIER POUR ADULTES	How to draw (avancé 1/2)	L/D/F/E	17h30	MNHA	16€*
JEU 16	CONFÉRENCE	par Irene Flunser Pimentel	FR	18h00	MNHA	gratuit*
JEU 16	VISITE RÉGULIÈRE	Le passé colonial du Luxembourg	LU	18h00	MNHA	gratuit*
JEU 16	RENC'ART	Monnaies et Médailles	DE	19h00	MNHA	gratuit*



SAM 18	ATELIER POUR ADULTES	How to draw (avancé 2/2)	L/D/F/E	14h30	MNHA	
SAM 18	PROMENADE EN FAMILLE	Op de Spuere vum Vauban (à partir de 8 ans)	LU/DE	15h00	M3E	gratuit*
SAM 18	HORS LES MURS	À l'assaut du Kirchberg (départ funiculaire Kirchberg)	L/D/F/E	15h00	M3E	gratuit*
DIM 19	VISITE THÉÂTRALE	De Schräiner Biver (à partir de 6 ans)	LU	11h00	MNHA	gratuit*
DIM 19	VISITE RÉGULIÈRE	Villa romaine Echternach	F/E/N	15h00	VILLA	gratuit
DIM 19	VISITE THÉMATIQUE	Un fort pas comme les autres	EN	15h00	M3E	gratuit*
DIM 19	VISITE RÉGULIÈRE	Iran between times	EN	15h00	MNHA	entrée expo*
DIM 19	ATELIER POUR ADULTES	Mille et un points	L/D/F	15h00	MNHA	8€*
MAR 21	RENC'ART	Monnaies et Médailles	EN	12h30	MNHA	gratuit*
JEU 23	FÊTE NATIONALE	Fermé				
SAM 25	VISITE RÉGULIÈRE	The Rape of Europe	EN	15h00	MNHA	gratuit*
SAM 25	ATELIER POUR ENFANTS	Cover up (à partir de 9 ans)	LU/DE	15h00	MNHA	8€*
DIM 26	HISTOIRE URBAINE	Cœur de l'Europe depuis 70 ans	LU	14h30		gratuit
DIM 26	PROMENADE EN FAMILLE	Op de Spuere vum Vauban (à partir de 8 ans)	LU/DE	15h00	M3E	gratuit*
DIM 26	VISITE RÉGULIÈRE	Villa romaine Echternach	F/E/N	15h00	VILLA	gratuit
DIM 26	HORS LES MURS	À l'assaut du Kirchberg (départ funiculaire Kirchberg)	L/D/F/E	15h00	M3E	gratuit*
MAR 28	RENC'ART	Monnaies et Médailles	LU	12h30	MNHA	gratuit*
MER 29	VISITE THÉMATIQUE	Les tableaux et leur histoire	FR	17h00	M3E	gratuit*
JEU 30	VISITE RÉGULIÈRE	Le passé colonial du Luxembourg	EN	18h00	MNHA	gratuit*
JEU 30	CONFÉRENCE	par Maïke Behrends	DE	18h00	MNHA	gratuit*
JEU 30	RENC'ART	Monnaies et Médailles	LU	19h00	MNHA	gratuit*

* inscription obligatoire du lundi au vendredi de 7h30 jusqu'à 16h30
 par servicedespublics@mnha.etat.lu
 par 47 93 30 - 214 | 47 93 30 - 414

VILLA ROMAINE ECHTERNACH

Ouvert du 02/04 au 25/09/2022

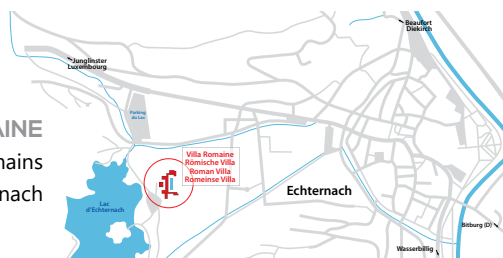
HEURES D'OUVERTURE | ÖFFNUNGSZEITEN | OPENING HOURS

lundi :	fermé
mardi-dimanche :	10 h - 12 h et 13 h - 17 h
Montag:	geschlossen
Dienstag-Sonntag:	10 - 12 Uhr und 13 - 17 Uhr
Monday:	closed
Tuesday-Sunday:	10 am - 12 am and 1 pm - 5 pm

TARIFS | EINTRITTSPREISE | ADMISSION FEES

Gratuit | gratis | free

VILLA ROMAINE
 47, Rue des Romains
 L-6478 Echternach



MNHA

Marché-aux-Poissons
L-2345 Luxembourg
tél.: 47 93 30-1
www.mnha.lu

HEURES D'OUVERTURE | ÖFFNUNGSZEITEN | OPENING HOURS

Lundi		fermé
Mardi - Mercredi		10 h - 18 h
Jeudi	10 h - 20 h (17 - 20 h gratuit)	
Vendredi - Dimanche		10 h - 18 h
Montag		geschlossen
Dienstag - Mittwoch		10 - 18 Uhr
Donnerstag	10 - 20 Uhr (17 - 20 Uhr gratis)	
Freitag - Sonntag		10 - 18 Uhr
Monday		closed
Tuesday - Wednesday		10 am - 6 pm
Thursday	10 am - 8 pm (5 - 8 pm free)	
Friday - Sunday		10 am - 6 pm

VISITES GUIDÉES | FÜHRUNGEN | GUIDED TOURS

Visiteurs individuels | Einzelbesucher | Single visitors

Jeudi à 18 h et dimanche à 15 h	en alternance	LU/DE/FR/EN
Donnerstag 18 Uhr und Sonntag 15 Uhr	abwechselnd	LU/DE/FR/EN
Thursday 6 pm and Sunday 3 pm	alternately	LU/DE/FR/EN

Inscription obligatoire pour toutes les visites

Infos et réservations: du lundi au vendredi de 7h30 jusqu'à 16h30
T (+352) 47 93 30 - 214 | T (+352) 47 93 30 - 414
servicedespublics@mnha.etat.lu

Groupes | Gruppen | Groups (≥ 10)

uniquement sur demande | nur auf Anfrage | available upon request
LU/DE/FR/EN/NL
80 € (+ entrée ~ Eintritt ~ admission)

TARIFS | EINTRITTSPREISE | ADMISSION FEES

Exposition permanente | Dauerausstellung | Permanent Exhibition
gratuit | gratis | free

Expositions temporaires | Sonderausstellungen | Temporary Exhibitions

adultes | Erwachsene | adults **7 €**

groupes | Gruppen | groups (≥ 10) **5 € / personne | Person | person**

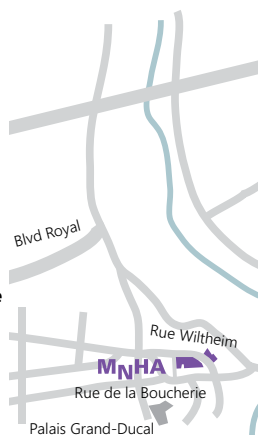
familles | Familien | families **10 €**
2 adultes & enfant(s) | 2 Erwachsene & Kind(er) | 2 adults & child(ren)

Kulturpass **gratuit | gratis | free**

étudiants | Studenten | students **gratuit | gratis | free**

< 26, Amis des musées, ICOM, Luxembourg Card **gratuit | gratis | free**

Nocturne le jeudi avec entrée libre dès 17 h
Langer Donnerstag mit freiem Eintritt ab 17 Uhr
Late-night opening on thursday with free entry after 5 p.m.



HEURES D'OUVERTURE | ÖFFNUNGSZEITEN | OPENING HOURS

Lundi		fermé
Mercredi	10 h - 20 h (17 - 20 h gratuit)	
Mardi - Dimanche		10 h - 18 h
Montag		geschlossen
Mittwoch	10 - 20 Uhr (17 - 20 Uhr gratis)	
Dienstag - Sonntag		10 - 18 Uhr
Monday		closed
Wednesday	10 am - 8 pm (5 - 8 pm free)	
Tuesday - Sunday		10 am - 6 pm

VISITES GUIDÉES | FÜHRUNGEN | GUIDED TOURS

Visiteurs individuels | Einzelbesucher | Single visitors

Mercredi à 17 h et dimanche à 15 h	en alternance	LU/DE/FR/EN
Mittwoch 17 Uhr und Sonntag 15 Uhr	abwechselnd	LU/DE/FR/EN
Wednesday 5 pm and Sunday 3 pm	alternately	LU/DE/FR/EN

Inscription obligatoire pour toutes les visites

Infos et réservations: du lundi au vendredi de 7h30 jusqu'à 16h30
T (+352) 47 93 30 - 214 | T (+352) 47 93 30 - 414
servicedespublics@mnha.etat.lu

Groupes | Gruppen | Groups (≥ 10)

uniquement sur demande | nur auf Anfrage | available upon request
LU/DE/FR/EN/NL
80 € (+ entrée ~ Eintritt ~ admission)

TARIFS | EINTRITTSPREISE | ADMISSION FEES

Exposition permanente | Dauerausstellung | Permanent Exhibition
gratuit | gratis | free

Expositions temporaires | Sonderausstellungen | Temporary Exhibitions

adultes | Erwachsene | adults **7 €**

groupes | Gruppen | groups (≥ 10) **5 € / personne | Person | person**

familles | Familien | families **10 €**

2 adultes & enfant(s) | 2 Erwachsene & Kind(er) | 2 adults & child(ren)

Kulturpass **gratuit | gratis | free**

étudiants | Studenten | students **gratuit | gratis | free**

< 26, Amis des musées, ICOM, Luxembourg Card **gratuit | gratis | free**

Nocturne le mercredi avec entrée libre dès 17 h

Langer Mittwoch mit freiem Eintritt ab 17 Uhr
Late-night opening on wednesday with free entry after 5 p.m.



LE PASSÉ COLONIAL DU LUXEMBOURG

Musée national
d'histoire et d'art
Luxembourg

Marché-aux-Poissons
L-2345 Luxembourg
www.mnha.lu


T +352 47 93 30-1
Heures d'ouverture:
mar - dim 10h - 18h

08.04.2022 > 06.11.2022

M_N**HA**



LE GOUVERNEMENT
DU GRAND-DUCHÉ DE LUXEMBOURG
Ministère de la Culture

 **cargolux**