

OCTOBRE - DÉCEMBRE 2021

MUSEOMAGENDA

M_NHA

Marché-aux-Poissons
L-2345 Luxembourg

ΠΛΥΣÉE

Dräi Eechelen
5, Park Dräi Eechelen
L-1499 Luxembourg



EXPOSITIONS

AUSSTELLUNGEN | EXHIBITIONS

p. 4 - 9

COLLECTIONS PERMANENTES

DAUERAUSSTELLUNGEN |
PERMANENT EXHIBITIONS

p. 10 - 11

CONFÉRENCES

KONFERENZEN | LECTURES

p. 12 - 13

VISITES SPÉCIALES

SPEZIELLE FÜHRUNGEN |
SPECIFIC TOURS

p. 14 - 21

ÉVÉNEMENTS

VERANSTALTUNGEN | EVENTS

p. 22 - 25

ACTIVITÉS POUR ADULTES

AKTIVITÄTEN FÜR ERWACHSENE |
ACTIVITIES FOR ADULTS

p. 26 - 27

JEUNE PUBLIC

JUNGES PUBLIKUM | YOUNGSTERS

p. 28 - 29

CALENDRIER

KALENDER | CALENDAR

p. 30 - 32

Toutes les informations
de cet agenda sont
disponibles en
FR, DE et EN sur
WWW.MNHA.LU

MUSEOMAGENDA

publié par le Musée national
d'histoire et d'art,
paraît 4 fois par an

Charte graphique:
Misch Feinen

Coordination générale:
Michèle Platt et
Véronique Muller

Réalisation graphique:
Gisèle Biache

Impression:
Imprimerie Heintz,
Luxembourg
Tirage: 13.000 exemplaires

Distribution:
Luxembourg et Grande Région
ISSN : 2716-7402

Abonnez-vous au MUSEOMAG
et à son MUSEOMAGENDA,
et recevez-les gratuitement à
domicile. Faites-en la demande
par mail: musee@mnha.etat.lu

Le MNHA est un institut culturel
du Ministère de la Culture,
Luxembourg.

Musée national
d'histoire et d'art
Luxembourg
Marché-aux-Poissons
L-2345 Luxembourg
www.mnha.lu

MNHA

MUSÉE

Dräi Eechelen

Forteresse, Histoire, Identités

5, Park Dräi Eechelen / L - 1499 Luxembourg / www.mnha.lu

Détails de la couverture:

- à gauche:

Alfred Seiland (* 1952)
Persepolis near Marvdasht
Iran 2017
Collection Alfred Seiland

- à droite:

*Carte postale adressée
par Lucien Ries à son père
depuis Sidi-Bel-Abbès*
Septembre 1911
Collection privée

À L’AFFICHE

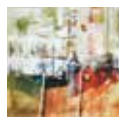
RETHINKING LANDSCAPE – MOIS EUROPÉEN
DE LA PHOTOGRAPHIE LUXEMBOURG 2021
JUSQU’AU 17 OCTOBRE 2021
AU MNHA – 5^e ÉTAGE



SUPPORTS / SURFACES: VIALLAT & SAYTOUR –
PEINTURE FRANÇAISE MODERNE DU MNHA
JUSQU’AU 24 OCTOBRE 2021
AU MNHA – SALLES KUTTER – 2^e ÉTAGE



ROBERT BRANDY FACE À LUI-MÊME –
50 ANS DE CARRIÈRE
JUSQU’AU 28 NOVEMBRE 2021
AU MNHA – SALLE WILTHEIM – 4^e ÉTAGE



LÉGIONNAIRES –
PARCOURS DE GUERRE ET DE MIGRATIONS
ENTRE LE LUXEMBOURG ET LA FRANCE
JUSQU’AU 28 NOVEMBRE 2021
AU MUSÉE DRÄI EECHELEN
KIRCHBERG



IRAN BETWEEN TIMES
ALFRED SEILAND
DU 26 NOVEMBRE 2021 AU 11 SEPTEMBRE 2022
AU MNHA – SALLES KUTTER – 2^e ÉTAGE



À VENIR

LE PASSÉ COLONIAL DU LUXEMBOURG
DU 08 AVRIL AU 06 NOVEMBRE 2022
AU MNHA – SALLE WILTHEIM – 4^e ET 5^e ÉTAGES



AUSSTELLUNGEN

IRAN BETWEEN TIMES

ALFRED SEILAND

Die Ausstellung wird erstmalig eine Auswahl von ungefähr 50 bis 70 Fotografien aus Seilands ab 2017 entstandenen Iran-Serie umfassen. Landschaftsbilder, welche die komplexe und reiche Geschichte des Irans illustrieren treffen hier auf Menschen, die sich in unverfälschten Alltagsmomenten befinden. Die analogen Großbilddaufnahmen, für die Seiland bekannt ist, wechseln sich mit spontaneren Mittelformatkameraaufnahmen ab, wobei die einheitliche visuelle Sprache, wie man sie bereits aus der „Imperium-Romanum“ Serie kennt, stets aufrecht erhalten bleibt. Mit seinem Projekt über den Iran verhilft der Fotograf den Betrachter(innen) zu neuen Denkanstößen und fordert sie dazu auf, das von westlichen Medien leider noch oft von Vorurteilen und Klischees belastete Bild des ehemaligen persischen Reiches zu hinterfragen.



Exposition temporaire
du 26 novembre 2021
au 11 septembre 2022

📍 MNHA

VISITES RÉGULIÈRES – sur inscription

| | | |
|-------------------|------|------|
| Jeudi 02 décembre | 18 h | (DE) |
| Jeudi 09 décembre | 18 h | (EN) |
| Jeudi 16 décembre | 18 h | (FR) |
| Jeudi 23 décembre | 18 h | (LU) |
| Jeudi 30 décembre | 18 h | (FR) |



EXPOSITIONS

LÉGIONNAIRES

Parcours de guerre et de migrations
entre le Luxembourg et la France

Qui étaient les Légionnaires originaires du Luxembourg? Que faisaient-ils en France? Pourquoi ont-ils décidé de s'enrôler dans la Légion étrangère française? Comment ont-ils été dépeints et sont-ils entrés dans la mémoire collective? L'exposition réalisée par le Musée Dräi Eechelen en collaboration avec l'Université du Luxembourg/C²DH met l'accent sur les parcours individuels des légionnaires et les intègre dans l'histoire nationale et transnationale tout en les ancrant dans leur milieu social et culturel d'origine. Afin de suivre la destinée de ce millier d'hommes, la structure de l'exposition et la réalisation multimédia conçues par des scénographes de Milan, 2Farchitettura et Tokonoma, plongent le visiteur dans une ambiance immersive et interactive par de nombreuses animations et histoires audio. Pour illustrer ces parcours de guerre et de migrations, l'exposition réunit une cinquantaine d'objets personnels aussi fragiles que touchants.



> JUSQU'AU
28 NOVEMBRE 2021

ENTRÉE GRATUITE



📖 Catalogue disponible au
prix de 35 euros.

VISITES RÉGULIÈRES

– sur inscription

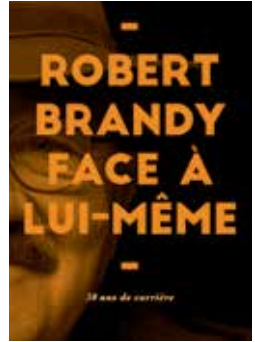
| | | |
|----------------------|------|------|
| Mercredi 06 octobre | 17 h | (FR) |
| Dimanche 10 octobre | 15 h | (DE) |
| Dimanche 17 octobre | 15 h | (EN) |
| Mercredi 27 octobre | 17 h | (LU) |
| Mercredi 03 novembre | 17 h | (DE) |
| Dimanche 14 novembre | 15 h | (EN) |
| Mercredi 17 novembre | 17 h | (LU) |
| Dimanche 28 novembre | 15 h | (FR) |



ROBERT BRANDY FACE À LUI-MÊME

50 ans de carrière

Avec l'exposition *Robert Brandy face à lui-même*, le Musée national d'histoire et d'art propose de parcourir un demi-siècle de création d'un artiste luxembourgeois aussi populaire que reconnu. Au début de sa carrière, Brandy s'est rapidement fait un nom dans le monde de l'art grâce à une détermination rare au Luxembourg dans les années 1970: faire de sa passion sa profession et vivre de son art dans son pays. En adoptant cette posture de l'artiste libre et indépendant, Brandy va créer un mythe autour de lui et sans le savoir ouvrir la voie à d'autres artistes. L'exposition au MNHA met en lumière deux volets: d'une part, l'étendue de la carrière de Brandy (1971-2021) à travers une sélection d'œuvres représentatives de l'évolution de son expression artistique et en partie inédites. Il sera ainsi possible de suivre sa démarche et de comprendre l'évolution de son langage plastique depuis ses débuts jusqu'à nos jours. D'autre part, il s'agit d'illustrer le rôle de Brandy dans l'histoire de l'art du Luxembourg comme un des pionniers de la professionnalisation de l'artiste indépendant à un moment crucial pour le développement du secteur artistique.



> JUSQU'AU
28 NOVEMBRE 2021

📍 MNHA

📖 Catalogue disponible au prix de 35 euros.

VISITES RÉGULIÈRES

– sur inscription

| | | |
|----------------------|------|------|
| Jeudi 07 octobre | 18 h | (DE) |
| Jeudi 14 octobre | 18 h | (EN) |
| Mardi 26 octobre | 14 h | (LU) |
| Jeudi 28 octobre | 18 h | (FR) |
| Jeudi 04 novembre | 18 h | (LU) |
| Dimanche 21 novembre | 15 h | (EN) |
| Jeudi 25 novembre | 18 h | (FR) |
| Dimanche 28 novembre | 15 h | (DE) |

ATELIERS JEUNE PUBLIC p. 28

– sur inscription

Let's Brandy – collage à ma façon
(à partir de 8 ans)

Dimanche 24 octobre 14h30 (L/D/F/E)

Samedi 27 novembre 14h30 (L/D/F/E)

VISITES THÉMATIQUES

p. 14

– sur inscription

Brandy – une œuvre en trois temps

Dimanche 03 octobre 15 h (FR)

Jeudi 21 octobre 18 h (FR)

Bolitho Blane – un avatar tout feu,
tout charme

Dimanche 17 octobre 15 h (FR)

Jeudi 18 novembre 18 h (FR)

Je sens l'art

Jeudi 11 novembre 18 h (FR)

ATELIERS POUR ADULTES p. 26

– sur inscription

Art Workshop

Samedi 02 octobre 10 h (L/D/F)

Samedi 02 octobre 14 h (L/D/F)

Découvrez le trailer du film documentaire à l'occasion des 50 ans de carrière de Robert Brandy en scannant le code QR ci-contre



EXPOSITIONS

SUPPORTS / SURFACES: VIALLAT & SAYTOUR

Peinture française moderne du MNHA

L'une des forces de la collection d'art international du MNHA est l'ensemble des peintures de Supports/Surfaces, un mouvement artistique qui a contribué entre 1966 et 1972 à façonner l'art français contemporain, tant en peinture qu'en sculpture.

Le MNHA possède l'une des plus importantes collections publiques de Supports/Surfaces d'Europe. Elle a été soigneusement constituée au fil des ans et est toujours consolidée par des dons et des achats. Notre exposition présente d'importantes acquisitions effectuées ces dernières années, en mettant l'accent sur les œuvres de deux membres fondateurs du mouvement Supports/Surfaces: Patrick Saytour (né en 1935) et Claude Viallat (né en 1936).



> JUSQU'AU 24 OCTOBRE 2021

📍 MNHA

VISITES RÉGULIÈRES

– sur inscription

Dimanche 10 octobre 15 h (EN)
Dimanche 24 octobre 15 h (FR)

ATELIERS POUR ADULTES

– sur inscription

What is art anyway?

Jeudi 07 octobre 17 h (LU)
Samedi 23 octobre 14 h (FR)

p. 26



RETHINKING LANDSCAPE

Mois européen de la photographie
Luxembourg 2021

Comme pour les éditions précédentes du Mois européen de la photographie, le sujet générique – cette année, la biennale est placée sous le thème *Rethinking Landscape* – se décline sous différentes formes et différents angles de vue. Cette édition oscille entre déconstruction du «paysage» et exploration artistique de la «nature». *Rethinking Landscape* propose cinq positions d'artistes portant un nouveau regard photographique sur les représentations du paysage et montrant de nouvelles approches esthétiques très variées entre fiction, sublimation et distanciation.



> JUSQU'AU 17 OCTOBRE 2021

📍 MNHA

VISITES RÉGULIÈRES

– sur inscription

| | |
|---------------------|-----------|
| Dimanche 03 octobre | 15 h (LU) |
| Dimanche 17 octobre | 15 h (FR) |



COLLECTIONS PERMANENTES



Bâtiment historique d'exception, le réduit restauré du fort Thüngen, construit en 1732-33, abrite depuis 2012 le **Musée Dräi Eechelen** - forteresse, histoire, identités. Dans l'exposition permanente d'accès libre, chaque casemate illustre une période du passé de la forteresse, notamment à travers ses liens avec l'histoire du Luxembourg. Le parcours débute au Moyen Âge avec la prise de la ville par les Bourguignons en 1443 et s'achève par la construction du Pont Adolphe en 1903.

Nocturne tous les mercredis jusqu'à 20 h,
avec entrée libre à toutes les expositions dès 17 h.

L'accès aux collections permanentes du **Musée national d'histoire et d'art** est libre. Le prologue du musée, présentant un raccourci de l'histoire du pays et du musée depuis 1839, propose une introduction éclairante à l'issue de laquelle le visiteur est invité à poursuivre son parcours de manière ciblée. Quatre parcours (A, B, C, D) sont proposés:



ARCHÉOLOGIE

Le circuit est consacré aux découvertes passionnantes faites au Luxembourg depuis le XVII^e siècle. De la Préhistoire au Moyen Âge, en passant par les Âges du Bronze et du Fer et l'Époque gallo-romaine, ce patrimoine archéologique unique et singulier se déploie au fil d'un parcours à la fois chronologique et thématique, sur les cinq étages qui lui sont consacrés.



MONNAIES ET MÉDAILLES

Les collections les plus secrètes du MNHA se révèlent au grand jour et déploient leurs richesses au fil d'une nouvelle mise en valeur. Monnaies en or, décorations prestigieuses, premiers billets de banque du Luxembourg et des gemmes antiques sont à découvrir dans cette chasse aux trésors.



ARTS DÉCORATIFS ET POPULAIRES

Le circuit installé dans des magnifiques demeures anciennes propose un regard original sur les manières d'habiter et les arts appliqués au Luxembourg de la Renaissance jusqu'au XXI^e siècle. La question de l'originalité et des relations complexes entre la production au Luxembourg et les multiples influences étrangères sert de fil rouge à l'exposition.



BEAUX-ARTS

Le circuit présente les chefs-d'œuvre des collections nationales d'art. Emporté par un voyage dans le temps riche et singulier, le visiteur apprécie au fil des étages 3 et 4 du bâtiment central des œuvres du XIII^e au XXI^e siècle. Le parcours est complété à l'étage 3 de l'Aile Wiltheim par un espace dédié aux photographies d'Edward Steichen et un panorama de l'art au Luxembourg.



Nocturne tous les jeudis jusqu'à 20 h, avec entrée libre à toutes les expositions dès 17 h.

 MNHA

LECTURES

AN INTRODUCTION TO THE HISTORY OF EUROPEAN PICTURE FRAMES

by Huub Baija

Six centuries of picture frames are shown in a bird's eye view, from the 14th- and 15th-century International Gothic Style, to the Art Nouveau of around 1900. Surviving, original framings will be highlighted as unique combinations of paintings in their first frame, offering exciting time capsules with secrets about context, visual impact, and even meaning.



Jeudi 11 novembre
18 h
(EN)
gratuit
- sur inscription

📍 **M_NHA**

ON THE CHOICES OF FRAMING AND REFRAMING PAINTINGS

by Huub Baija

Many paintings have been reframed during their lifetime. When the original framing of a painting is sadly lost, how do we settle on a new frame today? Such decisions require us to delicately balance between esthetics with art historical information, best based on research. In this participative lecture Huub Baija discusses these issues using several examples from the MNHA's collection to illustrate how much the frame influences our experience of a painting.

CONFÉRENCE – sur inscription

Samedi 13 novembre 11 h (EN) gratuit

📍 MNHA



VISITES SPÉCIALES

RENC'ART: FOCUS EXPRESS SUR LES COLLECTIONS DU MNHA

En complément aux traditionnelles visites régulières, «Renc'Art» propose d'explorer **tous les mois une œuvre** en particulier, et ce **endéans 20 minutes**. Par-delà une analyse détaillée de l'objet d'art, ce coup de projecteur vise à engendrer un regard toujours neuf sur les collections nationales et, par là même, à en stimuler la réception. Cette formule est déclinée **huit fois par mois**, les **mardis midi à 12h30** et les **jeudis soir à 19 h**, et chaque semaine, l'œuvre sélectionnée est expliquée en une des **quatre langues** suivantes: français, allemand, anglais et luxembourgeois. Entrée libre pour ces visites.

UN MOIS - UNE ŒUVRE

Mardi midi à 12h30
Jeudi soir à 19 h

Chaque semaine
une différente langue
(FR/DE/EN/LU)
- sur inscription
Entrée libre

📍 MNHA



OCTOBRE
BEAUX-ARTS

– sur inscription

| | | |
|------------------|-------|------|
| Mardi 05 octobre | 12h30 | (FR) |
| Jeudi 07 octobre | 19 h | (FR) |
| Mardi 12 octobre | 12h30 | (DE) |
| Jeudi 14 octobre | 19 h | (DE) |
| Mardi 19 octobre | 12h30 | (EN) |
| Jeudi 21 octobre | 19 h | (EN) |
| Mardi 26 octobre | 12h30 | (LU) |
| Jeudi 28 octobre | 19 h | (LU) |

Antonio Canova (1757-1822)
Paolo et Francesca da Rimini
Marbre blanc original de Paros, 1790.



NOVEMBRE
ARCHÉOLOGIE

– sur inscription

| | | |
|-------------------|-------|------|
| Mardi 02 novembre | 12h30 | (FR) |
| Jeudi 04 novembre | 19 h | (FR) |
| Mardi 09 novembre | 12h30 | (DE) |
| Jeudi 11 novembre | 19 h | (DE) |
| Mardi 16 novembre | 12h30 | (EN) |
| Jeudi 18 novembre | 19 h | (EN) |
| Mardi 23 novembre | 12h30 | (LU) |
| Jeudi 25 novembre | 19 h | (LU) |

Chambre funéraire de Clemency
La Tène finale
env. 70 av. J.-C.



DÉCEMBRE
MONNAIES ET MÉDAILLES

– sur inscription

| | | |
|-------------------|-------|------|
| Mardi 07 décembre | 12h30 | (FR) |
| Jeudi 09 décembre | 19 h | (FR) |
| Mardi 14 décembre | 12h30 | (DE) |
| Jeudi 16 décembre | 19 h | (DE) |
| Mardi 21 décembre | 12h30 | (EN) |
| Jeudi 23 décembre | 19 h | (EN) |
| Mardi 28 décembre | 12h30 | (LU) |
| Jeudi 30 décembre | 19 h | (LU) |

Ducat de Charles IV
Prague, 1346-1355.



VISITES SPÉCIALES

KONSCHT A KAFFI KËNSCHTLER VUM MOUNT

D'Formule „Konscht a Kaffi“ gëtt eemol de Mount op lëtzebuergesch ugebueden. An der Visite guidée mam Julie Rousseau gëtt all Mount en anert Wierk vun engem Lëtzebuurger Kënschtler virgstellt. No der Visite kann een d'Diskussioun bei engem Kaffi oder Softdrink an engem Dessert gemitterlech ausklénge loosse.

Tarif fir Gruppen op Demande: 80€/Guide

KËNSCHTLER VUM MOUNT – sur inscription

Roland Schauls

Mercredi 06 octobre 15 h (LU) gratuit

📍 MNHA

Roland Schauls (*1953)
Capriccio
2013
acrylique et fusain sur toile.



KËNSCHTLER VUM MOUNT – sur inscription

Sosthène Weis

Mercredi 03 novembre 15 h (LU) gratuit

📍 MNHA

Sosthène Weis (1872-1941)
Grund
1923
aquarelle sur papier.



KËNSCHTLER VUM MOUNT – sur inscription

Pierre Blanc

Mercredi 01 décembre 15 h (LU) gratuit

📍 MNHA

Pierre Blanc (1872-1946)
Au jardin
1913
huile sur toile.



L'HISTOIRE DU COMMERCE DE LA VILLE HAUTE

La visite guidée présente l'émergence des grands magasins à Luxembourg et l'évolution de leur emplacement. La visite fait découvrir comment le Gouvernement transforma l'ancienne ville-forteresse en centre commercial du pays. Elle explique l'organisation du commerce au XIX^e siècle ainsi que son évolution jusqu'à nos jours. Les origines et les profils des commerçants ainsi que le caractère publicitaire de l'architecture du commerce seront également thématisés.

HISTOIRE URBAINE – inscriptions clôturées

Dimanche 31 octobre 14h30 (LU) gratuit

COMPLET



LE CIMETIÈRE NOTRE-DAME – PANTHÉON LUXEMBOURGEOIS

Cette visite au cimetière Notre-Dame à Luxembourg traite de la commémoration des «héros» de guerre et des luttes pour la Liberté. Les monuments commémorent des hommes d'État, des légionnaires tombés, des soldats inconnus, des résistants luxembourgeois ensevelis sur leur lieu d'exécution ou dont les dépouilles mortelles ont été rapatriées. Le cimetière municipal en plein air du XIX^e siècle invente plusieurs types de monuments funéraires, artisanaux ou industriels, qui traduisent de diverses façons la pluralité des conceptions du monde.

HISTOIRE URBAINE – inscriptions clôturées

Dimanche 28 novembre 14h30 (FR) gratuit

COMPLET



VISITES SPÉCIALES

À L'ASSAUT DU KIRCHBERG !

Découvrez deux siècles de fortifications

Un impressionnant système de fortifications, presque entièrement disparu depuis le Traité de Londres de 1867, a défendu le Kirchberg et protégé la ville-forteresse. Les premières constructions militaires sur les hauteurs du Kirchberg remontent à l'époque de Louis XIV. L'ingénieur Vauban, qui a dirigé les travaux du siège en 1684, reçoit la mission d'élaborer un projet pour le renforcement de la forteresse. Le musée propose des visites guidées de deux heures de ces fortifications.

Point de départ: Funiculaire, plateau du Kirchberg

IMPORTANT: Les participants devront être équipés de vêtements adaptés, de chaussures solides et d'une lampe de poche.



VISITES HORS LES MURS – sur inscription

| | | | |
|----------------------|-------|-----------|---------|
| Dimanche 03 octobre | 14h30 | (L/D/F/E) | gratuit |
| Samedi 09 octobre | 14h30 | (L/D/F/E) | gratuit |
| Dimanche 17 octobre | 14h30 | (L/D/F/E) | gratuit |
| Samedi 23 octobre | 14h30 | (L/D/F/E) | gratuit |
| Dimanche 31 octobre | 14h30 | (L/D/F/E) | gratuit |
| Samedi 06 novembre | 14h30 | (L/D/F/E) | gratuit |
| Dimanche 14 novembre | 14h30 | (L/D/F/E) | gratuit |
| Samedi 20 novembre | 14h30 | (L/D/F/E) | gratuit |
| Dimanche 28 novembre | 14h30 | (L/D/F/E) | gratuit |
| Samedi 04 décembre | 14h30 | (L/D/F/E) | gratuit |
| Dimanche 12 décembre | 14h30 | (L/D/F/E) | gratuit |
| Samedi 18 décembre | 14h30 | (L/D/F/E) | gratuit |



BRANDY – UNE ŒUVRE EN TROIS TEMPS

Nous ne pouvons pleinement aborder la production artistique de Robert Brandy sans distinguer trois périodes. Les peintures des débuts offrent une large place à la couleur et à des inscriptions, des collages et des constructions sur la toile. Suivent les années 90 où par l'introduction sur la toile de phrases bien senties, de collages divers et variés, Brandy cite l'homme, l'histoire et exprime avec fougue son rapport au monde. Cependant en 2011, Brandy ira vers des compositions de plus en plus monumentales où le nuancier des couleurs sera réduit. Il y jouera avec du blanc et du crème, nous entraînera vers la lumière.



VISITES THÉMATIQUES – sur inscription

| | | | |
|---------------------|------|------|-------------|
| Dimanche 03 octobre | 15 h | (FR) | entrée expo |
| Jeu 21 octobre | 18 h | (FR) | gratuit |



LES TABLEAUX ET LEUR HISTOIRE

Coup de projecteur sur les peintures exposées au musée

Portraits, scènes de guerre et peintures historiques se côtoient au fil des casemates et illustrent d'une manière vivante l'histoire mouvementée de la forteresse. Une attention particulière est accordée aux portraits des personnages qui ont forgé l'histoire du Grand-Duché. Voyagez dans le temps et laissez les tableaux vous révéler leurs secrets.

VISITES THÉMATIQUES – sur inscription

Mercredi 13 octobre 17 h (LU) gratuit

Mercredi 10 novembre 17 h (FR) gratuit



BOLITHO BLANE

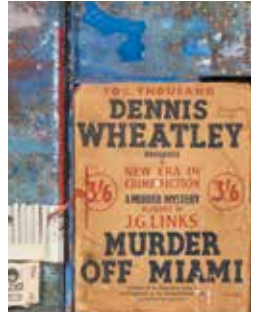
Un avatar tout feu, tout charme

L'apparition du mystérieux Bolitho Blane dans la vie et l'art de Robert Brandy en dit long sur l'imaginaire débridé de l'artiste. Par le biais de cet avatar, le peintre va répondre à son désir d'introduire le récit, l'histoire dans sa peinture mais exprime également la volonté de donner «corps» à un double. Mais qui est Bolitho Blane? A-t-il au moins réellement existé ou est-il simplement un fantôme de Robert Brandy? Quoiqu'il en soit, l'énigmatique Bolitho Blane, sorte de «Horla» plutôt accort, a gentiment «possédé» Robert Brandy durant plus de trois décennies et a été une source féconde d'inspiration.

VISITES THÉMATIQUES – sur inscription

Dimanche 17 octobre 15 h (FR) entrée expo

Jeudi 18 novembre 18 h (FR) gratuit



LE SIÈGE DE 1684 - VAUBAN À LUXEMBOURG

Les techniques d'un siège sont expliquées à partir de l'exemple de la prise de Luxembourg

À partir de 1681, les troupes de Louis XIV bloquent la forteresse de Luxembourg. À Noël 1683, la ville est bombardée durant plusieurs jours. C'est seulement à la fin du mois d'avril 1684 que le siège du maréchal Créqui commence. Après six semaines de combats intenses, la garnison espagnole doit capituler. Vauban tire les leçons de ce siège et renforce la forteresse sur les plateaux environnants.

VISITES THÉMATIQUES – sur inscription

Mercredi 20 octobre 17 h (LU) gratuit

Mercredi 15 décembre 17 h (FR) gratuit



VISITES SPÉCIALES

ARMES ET FORTERESSE

Pleins feux sur l'histoire de l'armement au Luxembourg

Au cours de leur évolution, les armes et, plus tard l'arme à feu, ont contribué à l'établissement, l'expansion et la disparition de civilisations. Les armes exposées permettent de mieux saisir leur évolution et leur perfectionnement au fil des siècles.

VISITES THÉMATIQUES – sur inscription

Dimanche 24 octobre 15 h (FR) gratuit

Dimanche 07 novembre 15 h (EN) gratuit



JE SENS L'ART

L'art communique avec moi

Derrière cette formule se cache une visite moins traditionnelle qui vise à susciter un nouveau regard sur les peintures et à stimuler les échanges entre les participants. Après une introduction sur la vie et l'œuvre d'un peintre choisi, nous allons discuter ensemble autour d'un de ses tableaux et échanger nos ressentis et interprétations, librement.

VISITES-DÉBAT – sur inscription

Samedi 30 octobre 15 h Schauls (FR) gratuit

Jeudi 11 novembre 18 h Brandy (FR) gratuit

Jeudi 09 décembre 18 h Tissen (LU) gratuit

Samedi 18 décembre 15 h Tissen (LU) gratuit



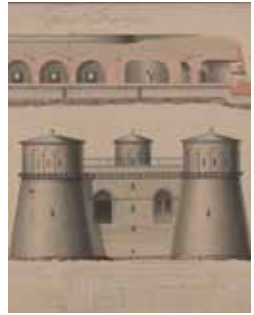
UN FORT PAS COMME LES AUTRES

Le fort Thüngen et l'architecture militaire

La construction du fort Thüngen date de 1732. En 1836, puis de 1859 à 1860, le fort est modernisé et agrandi. Aujourd'hui, le fort Thüngen est le seul fort détaché subsistant encore sur le territoire de l'ancienne forteresse de Luxembourg. Si une partie des constructions en hauteur est détruite, la quasi intégralité des galeries souterraines du réduit est restée intacte.

VISITE THÉMATIQUE – sur inscription

Mercredi 24 novembre 17 h (FR) gratuit



LUXEMBOURG - UNE VILLE FORTIFIÉE

Les deux maquettes du musée expliquent l'évolution de la ville-forteresse

Occupant une place de choix au sein du musée, le plan-relief dans l'auditorium montre l'état de la forteresse en 1802. La maquette en bronze datant de 1903, réalisée d'après le modèle en plâtre du capitaine Guillaume Weydert, présente la forteresse dans sa plus grande étendue en 1867. Les deux modèles illustrent de manière ludique le développement des fortifications et la transformation de la capitale en ville-forteresse.



VISITES THÉMATIQUES – sur inscription

Mercredi 08 décembre 17 h (LU) gratuit

Dimanche 19 décembre 15 h (EN) gratuit



ÉVÉNEMENTS

NUIT DES MUSÉES 2021

Depuis sa première édition en 2001, à l'initiative du groupement «d'État muséeën», la Nuit des Musées à Luxembourg-Ville est devenue le rendez-vous annuel incontournable pour les passionnés de culture et de patrimoine, qui permet de visiter les sept musées du groupement en nocturne jusqu'à 1 heure du matin. Le 20^e anniversaire de la Nuit des Musées vous attend avec un programme spécifique de visites guidées, de musique, de performances, d'ateliers, de surprises culinaires et de nuit blanche festive au Casino Luxembourg avec un DJ set de Lagerkultur.

Détail de la programmation:
www.nuit-des-musees.lu

Samedi 09 octobre
de 17 h à 01 h



La prévente débute le 20 septembre dans tous les musées participants, le Luxembourg City Tourist Office, et sur www.luxembourgticket.lu

NAVETTE GRATUITE
ENTRE LES
DIFFÉRENTS SITES



FIND BOLITHO BLANE

Qui se cache derrière le caractère mystérieux de Bolitho Blane et quel lien a-t-il avec l'artiste luxembourgeois Robert Brandy? Venez à sa rencontre et passez un moment créatif en famille. Lors de cet atelier de bricolage vous donnerez vie à votre propre personnage fictif.

ATELIER CRÉATIF POUR ENFANTS

17 h - 22 h (multilingue)

MNHA

4^e étage



COIN PHOTO - THE PORTRAIT SOCIETY

Inspirez-vous de l'œuvre monumentale de Roland Schauls et créez votre mosaïque de portraits personnelle. Personnalisez vos photographies avec des filtres Instagram amusants.

PHOTOBOTH

17 h - 01 h

MNHA

étage -1



LUXEMBOURG FOR KIDS

Voyage dans le temps vers l'âge de pierre

Qui préfère aller à la chasse, s'occuper des animaux et faire du feu que d'aller à l'école et de faire des devoirs? Remontez à l'âge de pierre et découvrez à quoi ressemblait la vie quotidienne d'une famille à cette époque.

VISITE POUR FAMILLES

17h30 (DE) | 18h30 (DE)

MNHA

départ accueil



RETHINKING LANDSCAPE

Mois européen de la photographie 2021

VISITES GUIDÉES

17h30 (FR) | 20 h (DE)

MNHA

départ accueil



SAXITUDE

Que ce soit par leur choix des morceaux ou par leur interprétation spéciale, ces quatre saxophonistes communiquent joie, swing et bonne humeur partout où ils passent – le tout avec une énergie d'enfer et une forte créativité.

ANIMATION MUSICALE

18 h | 19 h | 20 h | 21 h | 22 h | 23 h

MNHA

étage -5



© Saxitude

ROBERT BRANDY FACE À LUI-MÊME
50 ans de carrière

VISITES GUIDÉES

18 h (DE) | 19 h (EN)

21 h (FR) | 22 h (DE)

MNHA
départ accueil



SUPPORTS/SURFACES:
VIALLAT & SAYTOUR
Peinture française moderne du MNHA

VISITES GUIDÉES

18h30 (LU) | 22h30 (FR)

MNHA
départ accueil



ILEANA OROFINO ET DAMIANO PICCI

La danseuse-interprète Ileana Orofino et le compositeur Damiano Picci vous présentent des performances improvisées et éphémères traduisant les tableaux de l'exposition sur le peintre luxembourgeois Robert Brandy en art vivant.

PERFORMANCE DE DANSE

19h30 | 20h30 | 21h30 | 22h30

MNHA
4^e étage



COUP DE CŒUR

Par Daniel Moutinho, humoriste sur scène et sur les réseaux sociaux: il est connu entre autres pour son personnage Joss Den Hellen, infatigable prêcheur de bonne ATTITUDE et grand amateur de *Hunnegdrèpp*.

VISITE GUIDÉE

21h30 (LU)

MNHA
départ accueil



Programme détaillé sur www.nuit-des-musees.lu

Prévente dans les musées participants, au Luxembourg City Tourist Office et sur luxembourgticket.lu du 20 septembre jusqu'au 09 octobre à 14 h
10€ pour adultes | 3€ pour jeunes de 16 à 26 ans | 1,50€ Kulturpass

Caisse du soir dans tous les musées participants

15€ pour adultes | 7€ pour jeunes (16 à 26 ans) | 1,50€ Kulturpass

Entrée gratuite pour les enfants de moins de 16 ans et pour les membres des Amis des Musées, sur présentation de leur carte de membre

NAVETTE GRATUITE ENTRE LES DIFFÉRENTS SITES

La Nuit des Musées se déroulera sous régime Covid-Check. L'accès est donc strictement limité aux personnes vaccinées, testées ou guéries. Chaque visiteur à partir de 6 ans devra présenter un certificat valable. Les autotests sur place ne sont pas proposés.

MÉDAILLES

L'atelier en continu vous offre des possibilités infinies de créer votre propre médaille à l'instar des emblèmes des légionnaires.

ATELIER CRÉATIF

17 h - 22 h (multilingue)



LÉGIONNAIRES

Parcours de guerre et de migrations entre le Luxembourg et la France

VISITES GUIDÉES

17 h (LU) | 18 h (FR) | 19 h (EN)

20 h (DE) | 21 h (FR)



LES TABLEAUX ET LEUR HISTOIRE

Portraits, scènes de guerre et peintures historiques illustrent l'histoire mouvementée de la forteresse.

VISITES GUIDÉES

17h30 (LU) | 19h30 (FR)



ARMES ET FORTERESSE

Les armes exposées permettent de mieux saisir leur évolution et leur perfectionnement au fil des siècles.

VISITES GUIDÉES

18h30 (FR) | 21h30 (LU)



OP DE SPUERE VUN DER FESTUNG

Le personnage charismatique de Adam Sigmund von Thüngen, commandant de la forteresse au XVIIIe siècle, vous invite à remonter dans le temps et dévoile des détails palpitants sur le développement de la forteresse.

PERFORMANCE THÉÂTRALE

18h30 (LU) | 19h30 (LU) | 20h30 (LU)



COUP DE CŒUR

Par Mike McQuaide, l'Américain le plus luxembourgeois du pays. Amateur de photo et de vidéo, il est encore l'auteur du livre à succès «An American in Luxembourg».

VISITE GUIDÉE

23h30 (EN)



ACTIVITÉS POUR ADULTES

HOW TO DRAW – ATELIER DE DESSIN

Les cours de dessin HOW TO DRAW sont accessibles à tous, dès 16 ans. Accompagné par l'artiste Pit Molling, vous découvrirez la collection du musée, déambulation suivie d'une analyse d'œuvres exposées. Vous pourrez vous familiariser avec les bases du dessin, ainsi que peaufiner votre technique en assistant aux ateliers ponctuels en deux sessions.

Objectif général des cours

- Observation des formes, de la lumière et son ombre
- Transcription de l'image mentale sur une feuille
- Perspectives et dimensions de l'espace
- Main et geste: exercices répétitifs pour développer son «coup de main»
- La composition abstraite

BLOC D'ATELIERS SUR DEUX JOURS

– sur inscription

16 €

(LU/DE/FR/EN)

📍 MNHA

SOIT (débutants)

| | | | | |
|-------------------------|-------|---|--------------------------|-------|
| Jeudi 14 octobre (1/2) | 17h30 | & | Samedi 16 octobre (2/2) | 14h30 |
| Jeudi 04 novembre (1/2) | 17h30 | & | Samedi 06 novembre (2/2) | 14h30 |
| Jeudi 02 décembre (1/2) | 17h30 | & | Samedi 04 décembre (2/2) | 14h30 |

SOIT (avancés)

| | | | | |
|-------------------------|-------|---|--------------------------|-------|
| Jeudi 28 octobre (1/2) | 17h30 | & | Samedi 30 octobre (2/2) | 14h30 |
| Jeudi 18 novembre (1/2) | 17h30 | & | Samedi 20 novembre (2/2) | 14h30 |
| Jeudi 16 décembre (1/2) | 17h30 | & | Samedi 18 décembre (2/2) | 14h30 |

📍 MNHA

WHAT IS ART ANYWAY?

Qu'est ce que l'art? Est-ce que l'art doit forcément être joli? Doit-il nous pousser à réfléchir ou peut-il être sans aucune signification? Pas facile d'y répondre. Venez découvrir la théorie et la pratique du mouvement Supports/Surfaces afin d'en débattre et vous interroger si ces œuvres méritent d'être exposées dans un musée. Ensuite, mettez vous-même la main à la pâte et créez une œuvre d'art lors d'un atelier pratique.

ATELIERS – sur inscription

| | | | |
|-------------------|------|------|-----|
| Jeudi 07 octobre | 17 h | (LU) | 8 € |
| Samedi 23 octobre | 14 h | (FR) | 8 € |

📍 MNHA



© flagarde, 1985

ART WORKSHOP

Dans le cadre de l'exposition autour de Robert Brandy qui met en lumière 50 ans de carrière de l'artiste luxembourgeois, cet atelier pratique offre l'opportunité d'échanger avec le créateur et de suivre sa démarche artistique ainsi que son approche technique très particulière. Avec Brandy, les participants créeront collectivement une grande œuvre unique qui pourra être exposée au musée par la suite.

ATELIERS – sur inscription

| | | | |
|-------------------|------|---------|---------|
| Samedi 02 octobre | 10 h | (L/D/F) | gratuit |
| Samedi 02 octobre | 14 h | (L/D/F) | gratuit |

📍 MNHA



JEUNE PUBLIC

OP DE SPUERE VUN DER FESTUNG

Spectacle de théâtre interactif en luxembourgeois

Les spectateurs remontent le temps et apprennent à connaître le personnage charismatique de Adam Sigmund von Thüngen, commandant de la forteresse au XVIII^e siècle. L'homonyme du Fort Thüngen dévoile des détails palpitants sur son parcours personnel au Luxembourg ainsi que sur le développement de la ville-forteresse.

SPECTACLES – sur inscription

Samedi 02 octobre
15h30
(LU)
gratuit

Samedi 02 octobre
16h30
(LU)
gratuit

Dimanche 03 octobre
15h30
(LU)
gratuit

Dimanche 03 octobre
16h30
(LU)
gratuit



OP DE SPUERER VUM VAUBAN

Entdeckt déi baulech Iwwerreschter vun de Festungsmaueren a gitt bei engem flotte Parcours méi iwwert d'Geschicht vun der Lëtzebuerger Festung gewuer.

PROMENADES EN FAMILLE – sur inscription (à partir de 8 ans)

| | | | |
|----------------------|------|---------|---------|
| Samedi 30 octobre | 14 h | (L/D/F) | gratuit |
| Samedi 13 novembre | 14 h | (L/D/F) | gratuit |
| Samedi 27 novembre | 14 h | (LU/DE) | gratuit |
| Dimanche 05 décembre | 14 h | (LU/DE) | gratuit |



LET'S BRANDY - COLLAGE À MA FAÇON

Au cours d'une visite à travers les salles d'exposition, les participants pourront s'inspirer des œuvres colorées du peintre luxembourgeois Robert Brandy. Lors de l'atelier créatif, les jeunes artistes pratiquent eux-mêmes la technique du collage et personnalisent leur œuvre en utilisant différents couleurs et matériaux.

ATELIERS POUR ENFANTS – sur inscription (à partir de 8 ans)

| | | | |
|---------------------|-------|-----------|-----|
| Dimanche 24 octobre | 14h30 | (L/D/F/E) | 8 € |
| Samedi 27 novembre | 14h30 | (L/D/F/E) | 8 € |



GESPENSTERTOUR

Sidd dir schonn de Gespenster an deem ale Festungsgemaier begéint? Begleet eise Festungsgeschicht Siggie op eng spannend Rees duerch déi al Gemaier an entdeck all déi verstoppte Wénkelen. Dono dierfs du dir selwer e flott klenge Gespenst bastelen, fir doheem op weider Entdeckungstouren ze goen.

ATELIER POUR ENFANTS – sur inscription (à partir de 4 ans)

| | | | |
|----------------------|-------|-----------|-----|
| Dimanche 21 novembre | 14h30 | (L/D/F/E) | 8 € |
|----------------------|-------|-----------|-----|



FABELWESEN

Wir folgen den Spuren der zahlreichen Tierwesen, die wir auf unserem Weg durch das Museum begegnen. Anschließend entwerfen wir mit einer Mixtechnik aus Collage und Aquarell unsere eigenen faszinierenden Fabelwesen.

ATELIER POUR ENFANTS – sur inscription (à partir de 6 ans)

| | | | |
|----------------------|-------|-----------|-----|
| Dimanche 28 novembre | 14h30 | (L/D/F/E) | 8 € |
|----------------------|-------|-----------|-----|





| | | | | | | |
|--------|----------------------|--|---------|-------|----------|--------------|
| SAM 02 | ATELIER POUR ADULTES | Art Workshop | L/D/F | 10h00 | MNHA | gratuit* |
| SAM 02 | ATELIER POUR ADULTES | Art Workshop | L/D/F | 14h00 | MNHA | gratuit* |
| SAM 02 | SPECTACLE | Op de Spuere vun der Festung | LU | 15h30 | M3E | gratuit* |
| SAM 02 | SPECTACLE | Op de Spuere vun der Festung | LU | 16h30 | M3E | gratuit* |
| DIM 03 | VISITE THÉMATIQUE | Brandy - une œuvre en trois temps | FR | 15h00 | MNHA | entrée expo* |
| DIM 03 | SPECTACLE | Op de Spuere vun der Festung | LU | 15h30 | M3E | gratuit* |
| DIM 03 | SPECTACLE | Op de Spuere vun der Festung | LU | 16h30 | M3E | gratuit* |
| DIM 03 | HORS LES MURS | À l'assaut du Kirchberg (départ funiculaire Kirchberg) | L/D/F/E | 14h30 | | gratuit* |
| DIM 03 | VISITE RÉGULIÈRE | Rethinking Landscape | LU | 15h00 | MNHA | entrée expo* |
| MAR 05 | RENC'ART | Beaux-Arts | FR | 12h30 | MNHA | gratuit* |
| MER 06 | KONSCHT & KAFFI | Kënschtler vum Mount: Roland Schauls | LU | 15h00 | MNHA | gratuit* |
| MER 06 | VISITE RÉGULIÈRE | Légionnaires | FR | 17h00 | M3E | gratuit* |
| JEU 07 | VISITE RÉGULIÈRE | Robert Brandy | DE | 18h00 | MNHA | gratuit* |
| JEU 07 | ATELIER POUR ADULTES | What is art anyway ? | LU | 17h00 | MNHA | 8€* |
| JEU 07 | RENC'ART | Beaux-Arts | FR | 19h00 | MNHA | gratuit* |
| SAM 09 | ÉVÈNEMENT | Nuit des Musées de 17h à 01h | | | MNHA/M3E | |
| SAM 09 | HORS LES MURS | À l'assaut du Kirchberg (départ funiculaire Kirchberg) | L/D/F/E | 14h30 | | gratuit* |
| DIM 10 | VISITE RÉGULIÈRE | Légionnaires | DE | 15h00 | M3E | gratuit* |
| DIM 10 | VISITE RÉGULIÈRE | Supports / Surfaces | EN | 15h00 | MNHA | gratuit* |
| MAR 12 | RENC'ART | Beaux-Arts | DE | 12h30 | MNHA | gratuit* |
| MER 13 | VISITE THÉMATIQUE | Les tableaux et leur histoire | LU | 17h00 | M3E | gratuit* |
| JEU 14 | ATELIER POUR ADULTES | How to draw (débutant 1/2) | L/D/F/E | 17h30 | MNHA | 16€* |
| JEU 14 | VISITE RÉGULIÈRE | Robert Brandy | EN | 18h00 | MNHA | gratuit* |
| JEU 14 | RENC'ART | Beaux-Arts | DE | 19h00 | MNHA | gratuit* |
| SAM 16 | ATELIER POUR ADULTES | How to draw (débutant 2/2) | L/D/F/E | 14h30 | MNHA | |
| DIM 17 | VISITE THÉMATIQUE | Bolitho Blane - un avatar tout feu, tout charme | FR | 15h00 | MNHA | entrée expo* |
| DIM 17 | VISITE RÉGULIÈRE | Rethinking Landscape (dernière visite) | FR | 15h00 | MNHA | entrée expo* |
| DIM 17 | VISITE RÉGULIÈRE | Légionnaires | EN | 15h00 | M3E | gratuit* |
| DIM 17 | HORS LES MURS | À l'assaut du Kirchberg (départ funiculaire Kirchberg) | L/D/F/E | 14h30 | | gratuit* |
| MAR 19 | RENC'ART | Beaux-Arts | EN | 12h30 | MNHA | gratuit* |
| MER 20 | VISITE THÉMATIQUE | Le siège de 1684 - Vauban à Luxembourg | LU | 17h00 | M3E | gratuit* |
| JEU 21 | VISITE THÉMATIQUE | Brandy - une œuvre en trois temps | FR | 18h00 | MNHA | gratuit* |
| JEU 21 | RENC'ART | Beaux-Arts | EN | 19h00 | MNHA | gratuit* |
| SAM 23 | ATELIER POUR ADULTES | What is art anyway ? | FR | 14h00 | MNHA | 8€* |
| SAM 23 | HORS LES MURS | À l'assaut du Kirchberg (départ funiculaire Kirchberg) | L/D/F/E | 14h30 | | gratuit* |
| DIM 24 | ATELIER POUR ENFANTS | Let's Brandy (à partir de 8 ans) | L/D/F/E | 14h30 | MNHA | 8€* |
| DIM 24 | VISITE THÉMATIQUE | Armes et forteresse | FR | 15h00 | M3E | gratuit* |
| DIM 24 | VISITE RÉGULIÈRE | Supports / Surfaces (dernière visite) | FR | 15h00 | MNHA | gratuit* |
| MAR 26 | VISITE RÉGULIÈRE | Robert Brandy | LU | 14h00 | MNHA | entrée expo* |
| MAR 26 | RENC'ART | Beaux-Arts | LU | 12h30 | MNHA | gratuit* |
| MER 27 | VISITE RÉGULIÈRE | Légionnaires | LU | 17h00 | M3E | gratuit* |
| JEU 28 | ATELIER POUR ADULTES | How to draw (avancé 1/2) | L/D/F/E | 17h30 | MNHA | 16€* |
| JEU 28 | VISITE RÉGULIÈRE | Robert Brandy | FR | 18h00 | MNHA | gratuit* |
| JEU 28 | RENC'ART | Beaux-Arts | LU | 19h00 | MNHA | gratuit* |
| SAM 30 | ATELIER POUR ADULTES | How to draw (avancé 2/2) | L/D/F/E | 14h30 | MNHA | |

| | | | | | | |
|--------|-----------------------------|--|---------|-------|-------------|----------|
| SAM 30 | VISITE-DÉBAT | Je sens l'art | FR | 15h00 | MNHA | gratuit* |
| SAM 30 | PROMENADE EN FAMILLE | Op de Spuere vum Vauban | L/D/F | 14h00 | M3E | gratuit* |
| DIM 31 | HORS LES MURS | À l'assaut du Kirchberg (départ funiculaire Kirchberg) | L/D/F/E | 14h30 | | gratuit* |
| DIM 31 | HISTOIRE URBAINE | L'histoire du commerce de la ville haute | LU | 14h30 | | gratuit* |



| | | | | | | |
|--------|-----------------------------|--|---------|-------|-----------------|--------------|
| LUN 01 | TOUSSAINT | fermé | | | MNHA/M3E | |
| MAR 02 | RENC'ART | Archéologie | FR | 12h30 | MNHA | gratuit* |
| MER 03 | KONSCHT & KAFFI | Këschtler vum Mount: Sosthène Weis | LU | 15h00 | MNHA | gratuit* |
| MER 03 | VISITE RÉGULIÈRE | Légionnaires | DE | 17h00 | M3E | gratuit* |
| JEU 04 | ATELIER POUR ADULTES | How to draw (débutant 1/2) | L/D/F/E | 17h30 | MNHA | 16€* |
| JEU 04 | VISITE RÉGULIÈRE | Robert Brandy | LU | 18h00 | MNHA | gratuit* |
| JEU 04 | RENC'ART | Archéologie | FR | 19h00 | MNHA | gratuit* |
| SAM 06 | ATELIER POUR ADULTES | How to draw (débutant 2/2) | L/D/F/E | 14h30 | MNHA | |
| SAM 06 | HORS LES MURS | À l'assaut du Kirchberg (départ funiculaire Kirchberg) | L/D/F/E | 14h30 | | gratuit* |
| DIM 07 | VISITE THÉMATIQUE | Armes et forteresse | EN | 15h00 | M3E | gratuit* |
| MAR 09 | RENC'ART | Archéologie | DE | 12h30 | MNHA | gratuit* |
| MER 10 | VISITE THÉMATIQUE | Les tableaux et leur histoire | FR | 17h00 | M3E | gratuit* |
| JEU 11 | CONFÉRENCE | by Huub Baija | EN | 18h00 | MNHA | gratuit* |
| JEU 11 | VISITE-DÉBAT | Je sens l'art | FR | 18h00 | MNHA | gratuit* |
| JEU 11 | RENC'ART | Archéologie | DE | 19h00 | MNHA | gratuit* |
| SAM 13 | CONFÉRENCE | by Huub Baija | EN | 11h00 | MNHA | gratuit* |
| SAM 13 | PROMENADE EN FAMILLE | Op de Spuere vum Vauban | L/D/F | 14h00 | M3E | gratuit* |
| DIM 14 | VISITE RÉGULIÈRE | Légionnaires | EN | 15h00 | M3E | gratuit* |
| DIM 14 | HORS LES MURS | À l'assaut du Kirchberg (départ funiculaire Kirchberg) | L/D/F/E | 14h30 | | gratuit* |
| MAR 16 | RENC'ART | Archéologie | EN | 12h30 | MNHA | gratuit* |
| MER 17 | VISITE RÉGULIÈRE | Légionnaires | LU | 17h00 | M3E | gratuit* |
| JEU 18 | ATELIER POUR ADULTES | How to draw (avancé 1/2) | L/D/F/E | 17h30 | MNHA | 16€* |
| JEU 18 | VISITE THÉMATIQUE | Bolitho Blane - un avatar tout feu, tout charme | FR | 18h00 | MNHA | gratuit* |
| JEU 18 | RENC'ART | Archéologie | EN | 19h00 | MNHA | gratuit* |
| SAM 20 | ATELIER POUR ADULTES | How to draw (avancé 2/2) | L/D/F/E | 14h30 | MNHA | |
| SAM 20 | HORS LES MURS | À l'assaut du Kirchberg (départ funiculaire Kirchberg) | L/D/F/E | 14h30 | | gratuit* |
| DIM 21 | ATELIER POUR ENFANTS | Gespentertour (à partir de 4 ans) | L/D/F/E | 14h30 | M3E | 8€* |
| DIM 21 | VISITE RÉGULIÈRE | Robert Brandy | EN | 15h00 | MNHA | entrée expo* |
| MAR 23 | RENC'ART | Archéologie | LU | 12h30 | MNHA | gratuit* |
| MER 24 | VISITE THÉMATIQUE | Un fort pas comme les autres | FR | 17h00 | M3E | gratuit* |
| JEU 25 | VISITE RÉGULIÈRE | Robert Brandy | FR | 18h00 | MNHA | gratuit* |
| JEU 25 | RENC'ART | Archéologie | LU | 19h00 | MNHA | gratuit* |
| VEN 26 | OUVERTURE EXPOSITION | Iran between times | | | MNHA | |
| SAM 27 | PROMENADE EN FAMILLE | Op de Spuere vum Vauban | LU/DE | 14h00 | M3E | gratuit* |
| SAM 27 | ATELIER POUR ENFANTS | Let's Brandy (à partir de 8 ans) | L/D/F/E | 14h30 | MNHA | 8€* |
| DIM 28 | HISTOIRE URBAINE | Le cimetière Notre-Dame | FR | 14h30 | | gratuit* |
| DIM 28 | ATELIER POUR ENFANTS | Fabelwesen (à partir de 6 ans) | L/D/F/E | 14h30 | MNHA | 8€* |
| DIM 28 | HORS LES MURS | À l'assaut du Kirchberg (départ funiculaire Kirchberg) | L/D/F/E | 14h30 | | gratuit* |



| | | | | | | |
|--------|-------------------------|---------------------------------|----|-------|-------------|--------------|
| DIM 28 | VISITE RÉGULIÈRE | Légionnaires (dernière visite) | FR | 15h00 | M3E | gratuit* |
| DIM 28 | VISITE RÉGULIÈRE | Robert Brandy (dernière visite) | DE | 15h00 | MNHA | entrée expo* |



| | | | | | | |
|--------|-----------------------------|--|---------|-------|-----------------|----------|
| MER 01 | KONSCHT & KAFFI | Kënschtler vum Mount: Pierre Blanc | LU | 15h00 | MNHA | gratuit* |
| JEU 02 | ATELIER POUR ADULTES | How to draw (débutant 1/2) | L/D/F/E | 17h30 | MNHA | 16€* |
| JEU 02 | VISITE RÉGULIÈRE | Iran between times | DE | 18h00 | MNHA | gratuit* |
| SAM 04 | ATELIER POUR ADULTES | How to draw (débutant 2/2) | L/D/F/E | 14h30 | MNHA | |
| SAM 04 | HORS LES MURS | À l'assaut du Kirchberg (départ funiculaire Kirchberg) | L/D/F/E | 14h30 | | gratuit* |
| DIM 05 | PROMENADE EN FAMILLE | Op de Spuere vum Vauban | LU/DE | 14h00 | M3E | gratuit* |
| MAR 07 | RENC'ART | Cabinet des Médailles | FR | 12h30 | MNHA | gratuit* |
| MER 08 | VISITE THÉMATIQUE | Luxembourg - une ville fortifiée | LU | 17h00 | M3E | gratuit* |
| JEU 09 | VISITE-DÉBAT | Je sens l'art | LU | 18h00 | MNHA | gratuit* |
| JEU 09 | VISITE RÉGULIÈRE | Iran between times | EN | 18h00 | MNHA | gratuit* |
| JEU 09 | RENC'ART | Cabinet des Médailles | FR | 19h00 | MNHA | gratuit* |
| DIM 12 | HORS LES MURS | À l'assaut du Kirchberg (départ funiculaire Kirchberg) | L/D/F/E | 14h30 | | gratuit* |
| MAR 14 | RENC'ART | Cabinet des Médailles | DE | 12h30 | MNHA | gratuit* |
| MER 15 | VISITE THÉMATIQUE | Le siège de 1684 - Vauban à Luxembourg | FR | 17h00 | M3E | gratuit* |
| JEU 16 | ATELIER POUR ADULTES | How to draw (avancé 1/2) | L/D/F/E | 17h30 | MNHA | 16€* |
| JEU 16 | VISITE RÉGULIÈRE | Iran between times | FR | 18h00 | MNHA | gratuit* |
| JEU 16 | RENC'ART | Cabinet des Médailles | DE | 19h00 | MNHA | gratuit* |
| SAM 18 | HORS LES MURS | À l'assaut du Kirchberg (départ funiculaire Kirchberg) | L/D/F/E | 14h30 | | gratuit* |
| SAM 18 | ATELIER POUR ADULTES | How to draw (avancé 2/2) | L/D/F/E | 14h30 | MNHA | |
| SAM 18 | VISITE-DÉBAT | Je sens l'art | LU | 15h00 | MNHA | gratuit* |
| DIM 19 | VISITE THÉMATIQUE | Luxembourg - une ville fortifiée | EN | 15h00 | M3E | gratuit* |
| MAR 21 | RENC'ART | Cabinet des Médailles | EN | 12h30 | MNHA | gratuit* |
| JEU 23 | VISITE RÉGULIÈRE | Iran between times | LU | 18h00 | MNHA | gratuit* |
| JEU 23 | RENC'ART | Cabinet des Médailles | EN | 19h00 | MNHA | gratuit* |
| VEN 24 | RÉVEILLON | ouvert de 10h à 14h | | | MNHA/M3E | |
| SAM 25 | NOËL | fermé | | | MNHA/M3E | |
| DIM 26 | SAINT-ÉTIENNE | ouvert de 10h à 18h | | | MNHA/M3E | |
| MAR 28 | RENC'ART | Cabinet des Médailles | LU | 12h30 | MNHA | gratuit* |
| JEU 30 | VISITE RÉGULIÈRE | Iran between times | FR | 18h00 | MNHA | gratuit* |
| JEU 30 | RENC'ART | Cabinet des Médailles | LU | 19h00 | MNHA | gratuit* |
| VEN 31 | ST. SYLVESTRE | ouvert de 10h à 16h30 | | | MNHA/M3E | |



| | | | | | | |
|--------|------------------|-------|--|--|-----------------|--|
| SAM 01 | NOUVEL AN | fermé | | | MNHA/M3E | |
|--------|------------------|-------|--|--|-----------------|--|

* inscription obligatoire pour toutes nos activités
du lundi au vendredi
par ✉ servicedespublics@mnha.etat.lu ou
par ☎ 47 93 30 - 214 | 47 93 30 - 414



MNHA

Marché-aux-Poissons
L-2345 Luxembourg
tél.: 47 93 30-1
www.mnha.lu

HEURES D'OUVERTURE | ÖFFNUNGSZEITEN | OPENING HOURS

| | | |
|---------------------|--------------------------------|--------------|
| Lundi | | fermé |
| Mardi - Mercredi | | 10 h - 18 h |
| Jeudi | 10 h - 20 h (17 -20 h gratuit) | |
| Vendredi - Dimanche | | 10 h - 18 h |
| Montag | | geschlossen |
| Dienstag - Mittwoch | | 10 - 18 Uhr |
| Donnerstag | 10 - 20 Uhr (17-20 Uhr gratis) | |
| Freitag - Sonntag | | 10 - 18 Uhr |
| Monday | | closed |
| Tuesday - Wednesday | | 10 am - 6 pm |
| Thursday | 10 am - 8 pm (5 - 8 pm free) | |
| Friday - Sunday | | 10 am - 6 pm |

VISITES GUIDÉES | FÜHRUNGEN | GUIDED TOURS

Visiteurs individuels | Einzelbesucher | Single visitors

| | | |
|--------------------------------------|---------------|-------------|
| Jeudi à 18 h et dimanche à 15 h | en alternance | LU/DE/FR/EN |
| Donnerstag 18 Uhr und Sonntag 15 Uhr | abwechselnd | LU/DE/FR/EN |
| Thursday 6 pm and Sunday 3 pm | alternately | LU/DE/FR/EN |

Inscription obligatoire pour toutes les visites

Infos et réservations:
T (+352) 47 93 30 – 214 | T (+352) 47 93 30 – 414
servicedespublics@mnha.etat.lu

Groupes | Gruppen | Groups (≥ 10)

uniquement sur demande | nur auf Anfrage | available upon request
LU/DE/FR/EN/NL
80 € (+ entrée ~ Eintritt ~ admission)

TARIFS | EINTRITTSPREISE | ADMISSION FEES

Exposition permanente | Dauerausstellung | Permanent Exhibition
gratuit | gratis | free

Expositions temporaires | Sonderausstellungen | Temporary Exhibitions

adultes | Erwachsene | adults 7 €

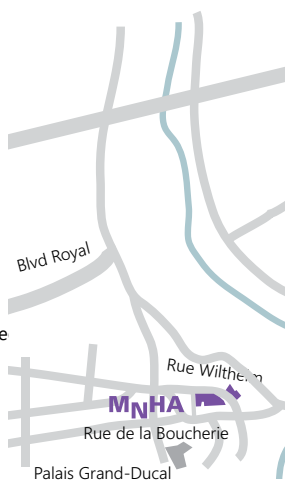
groupes | Gruppen | groups (≥ 10) 5 € / personne | Person | person

familles | Familien | families 10 €
(2 adultes & enfant(s) | 2 Erwachsene & Kind(er) |
2 adults & child(ren)
Kulturpass 1,50 €

étudiants | Studenten | students gratuit | gratis | free

< 26, Amis des musées, ICOM, Luxembourg Card, gratuit | gratis | free

Nocturne le jeudi avec entrée libre dès 17 h.
Langer Donnerstag mit freiem Eintritt ab 17 Uhr.
Late-night opening on thursday with free entry after 5 p.m.



HEURES D'OUVERTURE | ÖFFNUNGSZEITEN | OPENING HOURS

| | | |
|--------------------|---------------------------------|--------------|
| Lundi | | fermé |
| Mercredi | 10 h - 20 h (17 - 20 h gratuit) | |
| Mardi - Dimanche | | 10 h - 18 h |
| Montag | | geschlossen |
| Mittwoch | 10 - 20 Uhr (17-20 Uhr gratis) | |
| Dienstag - Sonntag | | 10 - 18 Uhr |
| Monday | | closed |
| Wednesday | 10 am - 8 pm (5 - 8 pm free) | |
| Tuesday - Sunday | | 10 am - 6 pm |

VISITES GUIDÉES | FÜHRUNGEN | GUIDED TOURS

Visiteurs individuels | Einzelbesucher | Single visitors

| | | |
|------------------------------------|---------------|-------------|
| Mercredi à 17 h et dimanche à 15 h | en alternance | LU/DE/FR/EN |
| Mittwoch 17 Uhr und Sonntag 15 Uhr | abwechselnd | LU/DE/FR/EN |
| Wednesday 5 pm and Sunday 3 pm | alternately | LU/DE/FR/EN |

Inscription obligatoire pour toutes les visites

Infos et réservations:
T (+352) 47 93 30 – 214 | T (+352) 47 93 30 – 414
servicedespublics@mnha.etat.lu

Groupes | Gruppen | Groups (≥ 10)

uniquement sur demande | nur auf Anfrage | available upon request
LU/DE/FR/EN/NL
80 € (+ entrée ~ Eintritt ~ admission)

TARIFS | EINTRITTSPREISE | ADMISSION FEES

Exposition permanente | Dauerausstellung | Permanent Exhibition
gratuit | gratis | free

Expositions temporaires | Sonderausstellungen | Temporary Exhibitions

adultes | Erwachsene | adults 7 €

groupes | Gruppen | groups (≥ 10) 5 € / personne | Person | person

familles | Familien | families 10 €
(2 adultes & enfant(s) | 2 Erwachsene & Kind(er) |
2 adults & child(ren)
Kulturpass 1,50 €

étudiants | Studenten | students gratuit | gratis | free

< 26, Amis des musées, ICOM, Luxembourg Card, gratuit | gratis | free

Nocturne le mercredi avec entrée libre dès 17 h.
Langer Mittwoch mit freiem Eintritt ab 17 Uhr.
Late-night opening on wednesday with free entry after 5 p.m.



—

ROBERT BRANDY FACE À LUI-MÊME

—

50 ans de carrière

2.4 - 28.11.2021

Musée national
d'histoire et d'art
Luxembourg

T +352 47 93 30-1
F +352 47 93 30-271
musee@mnha.etat.lu

Marché-aux-Poissons
L-2345 Luxembourg
www.mnha.lu

M_NHA



LE GOUVERNEMENT
DU GRAND-DUCHÉ DE LUXEMBOURG
Ministère de la Culture



cargolux