

JANVIER - MARS 2021

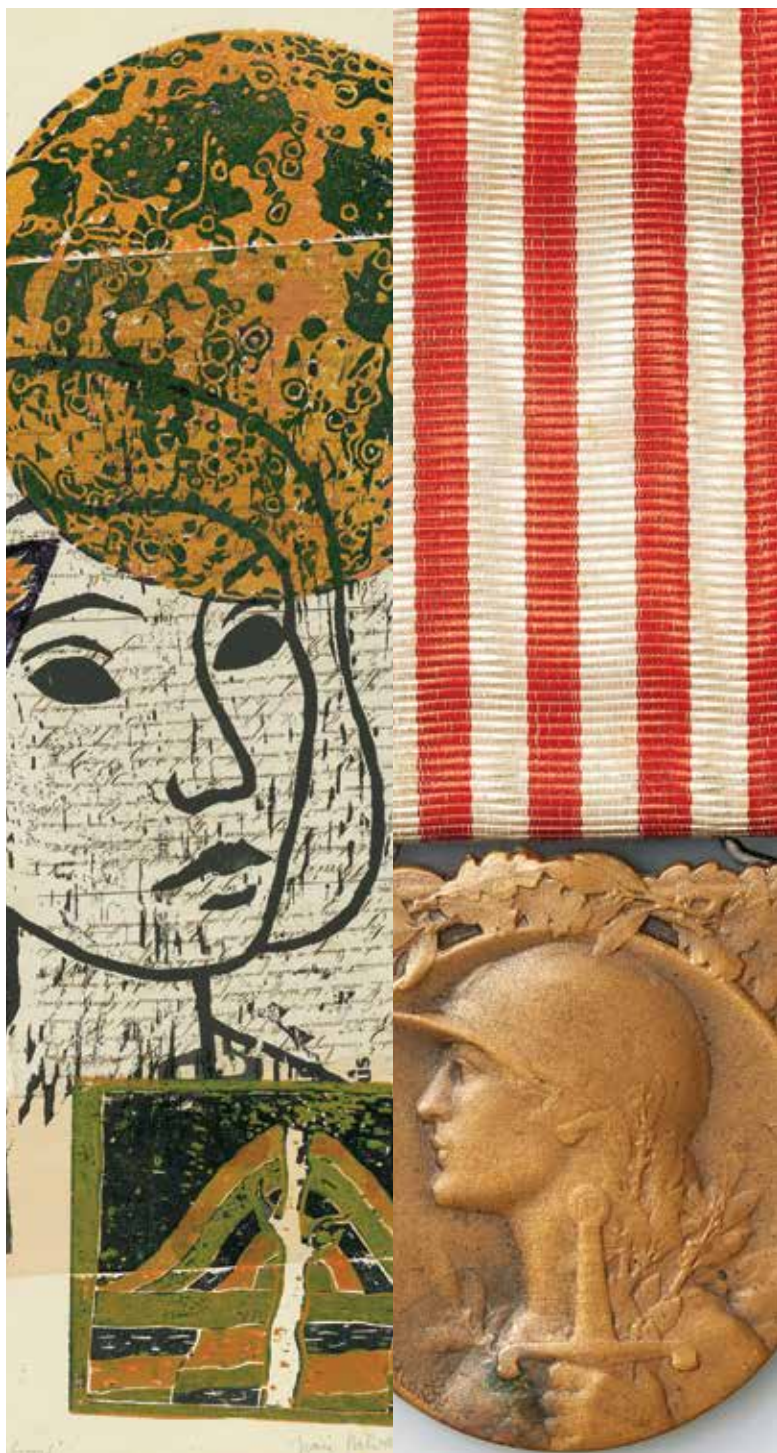
MUSEOMAGENDA

M_NHA

Marché-aux-Poissons
L-2345 Luxembourg

MUSÉE
Dräi Eechelen

5, Park Dräi Eechelen
L-1499 Luxembourg



EXPOSITIONS

AUSSTELLUNGEN | EXHIBITIONS

p. 4 - 9

COLLECTIONS PERMANENTES

DAUERAUSSTELLUNGEN |
PERMANENT EXHIBITIONS

p. 10 - 11

CONFÉRENCES

KONFERENZEN | LECTURES

p. 12 - 13

VISITES SPÉCIALES

SPEZIELLE FÜHRUNGEN |
SPECIFIC TOURS

p. 14 - 25

ÉVÉNEMENTS

VERANSTALTUNGEN | EVENTS

p. 26 - 27

ACTIVITÉS POUR ADULTES

AKTIVITÄTEN FÜR ERWACHSENE |
ACTIVITIES FOR ADULTS

p. 28 - 31

JEUNE PUBLIC

JUNGES PUBLIKUM | YOUNGSTERS

p. 32 - 33

CALENDRIER

KALENDER | CALENDAR

p. 34 - 36

Toutes les informations
de cet agenda sont
disponibles en
FR, DE et EN sur
WWW.MNHA.LU

MUSEOMAGENDA

publié par le Musée national
d'histoire et d'art,
paraît 4 fois par an

Charte graphique:
Misch Feinen

Coordination générale:
Michèle Platt et Tania Weiss

Réalisation graphique:
Gisèle Biache

Impression:
Imprimerie Heintz,
Luxembourg
Tirage: 13.000 exemplaires

Distribution:
Luxembourg et Grande Région
ISSN : 2716-7402

Abonnez-vous au MUSEOMAG
et à son MUSEOMAGENDA,
et recevez-les gratuitement à
domicile. Faites-en la demande
par mail: musee@mnha.etat.lu

Le MNHA est un institut culturel
du Ministère de la Culture,
Luxembourg.

Musée national
d'histoire et d'art
Luxembourg
Marché-aux-Poissons
L-2345 Luxembourg
www.mnha.lu

MNHA

MUSÉE

Dräi Eechelen

Forteresse, Histoire, Identités

5, Park Dräi Eechelen / L - 1499 Luxembourg / www.mnha.lu

Détails de la couverture:

- à gauche:

Jean Delvaux (*1949)

Dangereux parfums

2012

Gravure et matrice

© Tom Lucas, MNHA

- à droite:

Médaille commémorative de

la guerre 1914-1918,

appelée «médaille des poilus»

Décernée par la France au Luxem-
bourgeois Paul de Wael (1889-1968)

© Tom Lucas, MNHA

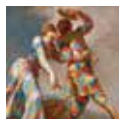
À L’AFFICHE

FIGURE IN PRINT – LA REPRÉSENTATION HUMAINE DANS
LA GRAVURE AU LUXEMBOURG DE 1945 À NOS JOURS

DU 22 JANVIER AU 27 JUIN 2021
AU MNHA – AILE WILTHEIM – 2^e ÉTAGE
ET DU 28 JANVIER AU 18 AVRIL 2021
À LA BNL (KIRCHBERG)



BEYOND THE MEDICI.
FLORENTINE ART IN THE BAROQUE.
THE HAUKOHL FAMILY COLLECTION
JUSQU’AU 21 FÉVRIER 2021
AU MNHA – SALLES WILTHEIM – 4^e ÉTAGE



THE MUSEUM PROJECT
JUSQU’AU 18 AVRIL 2021
AU MNHA – 5^e ÉTAGE



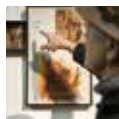
SUPPORTS / SURFACES: VIALLAT & SAYTOUR
PEINTURE FRANÇAISE MODERNE DU MNHA
JUSQU’AU 29 AOÛT 2021
AU MNHA – SALLES KUTTER – 2^e ÉTAGE



À VENIR

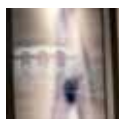
ROBERT BRANDY – FACE À LUI-MÊME
50 ANS DE CARRIÈRE

DU 2 AVRIL AU 28 NOVEMBRE 2021
AU MNHA – SALLES WILTHEIM – 4^e ÉTAGE



MOIS EUROPÉEN DE LA PHOTOGRAPHIE

DU 7 MAI AU 17 OCTOBRE 2021
AU MNHA – 5^e ÉTAGE



IRAN – ZWISCHEN DEN ZEITEN
ALFRED SEILAND

DU 24 SEPTEMBRE 2021 AU 28 FÉVRIER 2022
AU MNHA – SALLES KUTTER – 2^e ÉTAGE



LÉGIONNAIRES
DATES BIENTÔT COMMUNIQUÉES
SUR LE SITE WWW.M3E.LU
AU MUSÉE DRÄI EECHELEN
KIRCHBERG



EXPOSITIONS

FIGURE IN PRINT

LA REPRÉSENTATION HUMAINE DANS LA GRAVURE
AU LUXEMBOURG DE 1945 À NOS JOURS

L'exposition évoquant la figure humaine dans la gravure au Luxembourg est le fruit d'une collaboration entre trois institutions: le Musée national d'histoire et d'art (MNHA), la Bibliothèque nationale (BnL) et Empreinte, atelier de gravure. Avec une sélection de plus de 170 oeuvres présentées sur deux lieux (MNHA/BnL), l'exposition met en lumière la richesse de la production graphique de notre pays de 1945 à nos jours. La représentation humaine dans la gravure luxembourgeoise est déclinée à travers cinq thèmes: d'une part le portrait, l'abstraction, le nu (MNHA, aile Wiltheim) et d'autre part le corps humain en action et la place de l'homme dans la société (BnL). Les gravures issues de la collection du MNHA, de l'importante collection du Cabinet des Estampes de la BnL ainsi que d'œuvres provenant d'Empreinte et d'autres artistes contemporains reconnus couvrent l'époque de l'art moderne et de l'art contemporain. L'éventail des techniques est large: des techniques en relief (bois et lino) vers la gravure sur cuivre (pointe-sèche, burin, eau-forte, aquatinte, vernis mou etc.), en passant par la lithographie, la sérigraphie originale jusqu'aux techniques contemporaines.



Exposition temporaire
organisée en deux
lieux:

du 22 janvier
au 27 juin 2021

📍 MNHA

et du 28 janvier
au 18 avril 2021

📍 B

CONFÉRENCES AU MNHA p. 12

– sur inscription

Empreinte – Print am Kollektiv

par Diane Jodes et Anneke Walch

Jeudi 11 février 18 h (LU)

Figure in Print – Genèse de l'exposition

par Gosia Nowara

Jeudi 04 mars 18 h (FR)

TABLE-RONDE À LA BnL p. 12

– sur inscription

Printmaking now

Jeudi 25 mars 19 h (FR)

ATELIERS POUR ADULTES p. 28 AU MNHA

– sur inscription

Ex-Libris

Samedi 13 février 14 h (L/D/F/E)

Pimp my Print

Bloc d'ateliers sur deux jours

Jeudi 25 février 18 h (L/D/F/E)

&

Samedi 27 février 14 h (L/D/F/E)

À point(e)

Dimanche 07 mars 14 h (L/D/F/E)

Cut'n go

Dimanche 21 mars 14 h (L/D/F/E)

ATELIER POUR ENFANTS p. 32 AU MNHA (8 à 12 ans)

– sur inscription

Druckkunst leicht gemacht

Dimanche 07 février 14h30 (L/D/F/E)

VISITES RÉGULIÈRES AU MNHA

– sur inscription

Jeudi 11 mars 18 h (DE)

Jeudi 18 mars 18 h (FR)

Jeudi 25 mars 18 h (DE)

VISITES THÉMATIQUES AU MNHA p. 14

– sur inscription

Bo Halbirk (1947-2018)

L'atelier de gravure «Empreinte»

Dimanche 14 février 15 h (FR)

Roger Bertemes (1927-2006)

La gravure au cœur

Dimanche 14 mars 15 h (FR)

Jean Leyder (*1943)

La gravure contemplative

Dimanche 28 mars 15 h (FR)

VISITES THÉMATIQUES À LA BnL p. 14

– sur inscription

Figure in Print – vu par les artistes:

par Pit Wagner

Mardi 02 février 14h30 (FR/LU)

Mardi 30 mars 14h30 (FR/LU)

par Anneke Walch

Samedi 06 février 11 h (DE/LU)

Jeudi 11 mars 18h30 (DE/LU)

par Diane Jodes

Samedi 06 mars 11 h (EN/LU)



EXPOSITIONS

BEYOND THE MEDICI

L'art florentin baroque

The Haukohl Family Collection

L'exposition présente des chefs-d'œuvre de la collection familiale Haukohl, probablement le plus important ensemble d'art baroque florentin en dehors d'Italie. La collection, assemblée depuis plus de 35 ans, n'a jamais été présentée en Europe jusqu'à la tournée européenne initiée en 2018 sous la tutelle du MNHA. Les œuvres démontrent de manière impressionnante que les artistes florentins des XVII^e et début XVIII^e siècles ont influencé l'histoire de l'art européenne dans une mesure bien plus grande que la recherche historique de l'art et le grand public ne l'ont jusqu'ici présumé. Allégories, motifs religieux, scènes de genre et portraits de Jacopo da Empoli, Felice Ficherelli, Francesco Furini et Onorio Marinari constituent le point d'orgue de l'exposition. Plusieurs œuvres de la collection du MNHA sont également exposées pour la première fois, comme *Le banquet de Cléopâtre et Marc Antoine* par Pier Dandini ou les portraits des évangélistes Lucas et Jean par Ottavio Vannini. L'ensemble des œuvres montre le profond intérêt du baroque florentin pour la science et pour la peinture basée sur le *disegno* (dessin ou étude préliminaire). Toutes les peintures de l'exposition sont également rehaussées de cadres magnifiques.



➤ JUSQU'AU
21 FÉVRIER 2021

📍 MNHA

📖 Catalogue disponible au
prix de 28 euros.

VISITES THÉMATIQUES

– sur inscription

Florenz: Geschichte einer Kunst- und
Kulturstadt.

Samedi 09 janvier 15 h (EN)

Samedi 06 février 15 h (EN)

Kunst und Funktion: Barockkünstler in
Florenz, ihrer Förderer und Auftraggeber

Jeudi 28 janvier 15 h (DE)

p. 14

VISITES-DÉBAT

– sur inscription

La raison et l'art. Un regard philo-
sophique sur la collection Haukohl

Jeudi 07 janvier 18 h (EN)

Jeudi 21 janvier 18 h (FR)

p. 14

Herausragende Florentiner Persönlich-
keiten: Ficino, Machiavelli, Galilei und
Buonarrotti

Samedi 16 janvier 15 h (DE)

Samedi 23 janvier 15 h (IT)

VISITES RÉGULIÈRES

– sur inscription

Dimanche 10 janvier 15 h (LU)

Jeudi 14 janvier 18 h (DE)

Dimanche 24 janvier 15 h (EN)

Dimanche 31 janvier 15 h (FR)

Jeudi 04 février 18 h (DE)

Jeudi 11 février 18 h (FR)

Dimanche 21 février 15 h (EN)

ATELIERS POUR ADULTES

p. 28

Bloc d'ateliers sur deux jours

– sur inscription

Le cadre du figuratif (L/D/F/E)

Jeudi 07 janvier (1/2) 17h30

Samedi 09 janvier (2/2) 14h30

Jeudi 04 février (1/2) 17h30

Samedi 06 février (2/2) 14h30

Jeudi 21 janvier (1/2) 17h30

Samedi 23 janvier (2/2) 14h30

Jeudi 18 février (1/2) 17h30

Samedi 20 février (2/2) 14h30

CONFÉRENCE SUR DEUX JOURS

p. 12

– sur inscription

European picture frames

by Huub Baija

(1/2) Jeudi 18 février 18 h (EN)

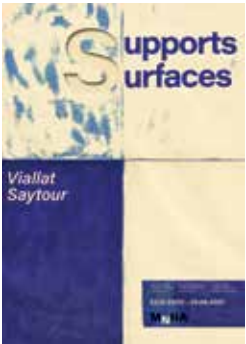
(2/2) Samedi 20 février 14h30 (EN)

EXPOSITIONS

SUPPORTS / SURFACES:
VIALLAT & SAYTOUR
Peinture française moderne du MNHA

L'une des forces de la collection d'art international du MNHA est l'ensemble des peintures de Supports/Surfaces, un mouvement artistique qui a contribué entre 1966 et 1972 à façonner l'art français contemporain, tant en peinture qu'en sculpture.

Le MNHA possède l'une des plus importantes collections publiques de Supports/Surfaces au monde. Elle a été soigneusement constituée au fil des ans et est toujours consolidée par des dons et des achats. Notre exposition présente d'importantes acquisitions effectuées ces dernières années, en mettant l'accent sur les œuvres de deux membres fondateurs du mouvement Supports/Surfaces: Patrick Saytour (né en 1935) et Claude Viallat (né en 1936).



➤ JUSQU'AU 29 AOÛT 2021

📍 MNHA

VISITES RÉGULIÈRES
– sur inscription

Dimanche 03 janvier	15 h	(FR)
Dimanche 17 janvier	15 h	(FR)
Jeudi 25 février	18 h	(EN)
Dimanche 14 mars	15 h	(LU)



THE MUSEUM PROJECT

The Museum Project est une association philanthropique de photographes américains, créée en 2012 par les photographes californiens Robert von Sternberg et Darryl Curran, dans le but d'exprimer leur gratitude envers les institutions qui soutiennent la photographie comme forme d'expression artistique. Dans le cadre du projet, les artistes participants ou leurs représentants, font don de tirages anciens et contemporains de leurs travaux aux collections des musées sélectionnés. Depuis sa création en octobre 2012, The Museum Project a fait don de plus de 6.095 photographies à 215 collections permanentes institutionnelles de beaux-arts dans 50 États américains, en Australie, au Canada, en France, en Grande-Bretagne, en Irlande, au Luxembourg et en Suisse.

En juin 2020, le MNHA a reçu un total de 58 œuvres de 12 artistes contemporains: Barry Andersen, Darryl Curran, Robert Fichter, Suda House, Victor Landweber, Kenda North, Sheila Pinkel, Bonnie Schiffman, Michael Stone, Robert von Sternberg, Melanie Walker et Nancy Webber. C'est la première fois qu'une sélection de 38 photographies de ce généreux don est présentée, reflétant une multitude de perspectives contemporaines et un riche assortiment de styles, de concepts et de matériaux photographiques.



› JUSQU'AU 18 AVRIL 2021

📍 MNHA

VISITES RÉGULIÈRES

– sur inscription

Dimanche 07 février 15 h (DE)

Dimanche 21 mars 15 h (FR)



COLLECTIONS PERMANENTES



Bâtiment historique d'exception, le réduit restauré du fort Thüngen, construit en 1732-33, abrite depuis 2012 le **Musée Dräi Eechelen** - forteresse, histoire, identités. Dans l'exposition permanente d'accès libre, chaque casemate illustre une période du passé de la forteresse, notamment à travers ses liens avec l'histoire du Luxembourg. Le parcours débute au Moyen Âge avec la prise de la ville par les Bourguignons en 1443 et s'achève par la construction du Pont Adolphe en 1903.

Nocturne tous les mercredis mercredi jusqu'à 20 h,
avec entrée libre à toutes les expositions dès 17 h.

L'accès aux collections permanentes du **Musée national d'histoire et d'art** est libre. Le prologue du musée, présentant un raccourci de l'histoire du pays et du musée depuis 1839, propose une introduction éclairante à l'issue de laquelle le visiteur est invité à poursuivre son parcours de manière ciblée. Quatre parcours (A, B, C, D) sont proposés:



ARCHÉOLOGIE

Le circuit est consacré aux découvertes passionnantes faites au Luxembourg depuis le XVII^e siècle. De la Préhistoire au Moyen Âge, en passant par les Âges du Bronze et du Fer et l'Époque gallo-romaine, ce patrimoine archéologique unique et singulier se déploie au fil d'un parcours à la fois chronologique et thématique, sur les cinq étages qui lui sont consacrés.



MONNAIES ET MÉDAILLES

Les collections les plus secrètes du MNHA se révèlent au grand jour et déploient leurs richesses au fil d'une nouvelle mise en valeur. Monnaies en or, décorations prestigieuses, premiers billets de banque du Luxembourg et des gemmes antiques sont à découvrir dans cette chasse aux trésors.



ARTS DÉCORATIFS ET POPULAIRES

Le circuit installé dans des magnifiques demeures anciennes propose un regard original sur les manières d'habiter et les arts appliqués au Luxembourg de la Renaissance jusqu'au XXI^e siècle. La question de l'originalité et des relations complexes entre la production au Luxembourg et les multiples influences étrangères sert de fil rouge à l'exposition.



BEAUX-ARTS

Le circuit présente les chefs-d'œuvre des collections nationales d'art. Emporté par un voyage dans le temps riche et singulier, le visiteur apprécie au fil des étages 3 et 4 du bâtiment central des œuvres du XIII^e au XXI^e siècle. Le parcours est complété à l'étage 3 de l'Aile Wiltheim par un espace dédié aux photographies d'Edward Steichen et un panorama de l'art au Luxembourg.



Nocturne tous les jeudis jusqu'à 20 h, avec entrée libre à toutes les expositions dès 17 h.

 **MNHA**

KONFERENZEN

EMPREINTE - PRINT AM KOLLEKTIV

mam Diane Jodes an Anneke Walch

40 Graveure mat enger gemeinsamer Passioun, ee kollektiven Atelier, eng eege Kollektioun, international Kënschtlerresidenzen, uechter d'Welt vernetzt, eng Plaz fir ze schaffen a sech ze begéinen – zënter 25 Joer dréint sech bei Empreinte atelier de gravure alles ëm d'Drockgrafik.

Jeudi 11 février 18 h (LU) gratuit
- sur inscription
📍 **M_NHA**



EXPO
FIGURE IN PRINT



EUROPEAN PICTURE FRAMES

by Huub Baija

Six centuries of picture frames are shown in a bird's eye view, from the 14th- and 15th-century International Gothic Style, to the Art Nouveau of around 1900. Surviving, original framings will be highlighted as unique combinations of paintings in their first frame, offering exciting time capsules with secrets about context, visual impact, and even meaning. Many paintings have been re-framed during their lifetime. When the original framing of a painting is sadly lost, how do we settle on a new frame today? Several examples illustrate how much the frame influences our experience of a painting.



CONFÉRENCE SUR DEUX JOURS – sur inscription

An introduction to the history of European picture frames

(1/2) Jeudi 18 février 18 h (EN) gratuit

On the choices of framing and reframing paintings

(2/2) Samedi 20 février 14h30 (EN) gratuit

📍 M_NHA

EXPO
BEYOND THE MEDICI
FLORENTINE ART
IN THE BAROQUE

FIGURE IN PRINT – GENÈSE DE L'EXPOSITION

par Malgorzata Nowara

La conférence propose une lecture plus personnelle de l'exposition réalisée par la conservatrice des collections luxembourgeoises. À travers l'analyse de plusieurs œuvres-clés, il sera notamment question de la genèse de l'exposition.

La représentation humaine dans la gravure luxembourgeoise sera abordée à travers cinq thèmes: le portrait, l'abstraction, le nu, le corps humain en action et la place de l'homme dans la société.



CONFÉRENCE – sur inscription

Jeudi 04 mars 18 h (FR) gratuit

📍 M_NHA

EXPO
FIGURE IN PRINT

PRINTMAKING NOW

Avec la participation de Catherine de Braekeleer, directrice honoraire du Centre de la Gravure et de l'Image imprimée de La Louvière, ainsi que de plusieurs artistes luxembourgeois et internationaux.

TABLE-RONDE À LA BnL – sur inscription

Jeudi 25 mars 19 h (FR) gratuit

Inscription et réservation:

reservation@bnl.etat.lu

📍 B



EXPO
FIGURE IN PRINT

VISITES SPÉCIALES

RENC'ART: FOCUS EXPRESS SUR LES COLLECTIONS DU MNHA

En complément aux traditionnelles visites régulières, «Renc'Art» propose d'explorer **tous les mois une œuvre** en particulier, et ce **endéans 20 minutes**. Par-delà une analyse détaillée de l'objet d'art, ce coup de projecteur vise à engendrer un regard toujours neuf sur les collections nationales et, par là même, à en stimuler la réception. Cette formule est déclinée **huit fois par mois**, les **mardis midi à 12h30** et les **jeudis soir à 19 h**, et chaque semaine, l'oeuvre sélectionnée est expliquée en une des **quatre langues** suivantes: français, allemand, anglais et luxembourgeois. Entrée libre pour ces visites.

UN MOIS - UNE ŒUVRE

Mardi midi à 12h30
Jeudi soir à 19 h

Chaque semaine en
une autre langue
(FR/DE/EN/LU)
- sur inscription
Entrée libre

📍 MNHA



JANVIER

ARTS DÉCORATIFS ET POPULAIRES

– sur inscription

Mardi 05 janvier	12h30	(FR)
Jeudi 07 janvier	19 h	(FR)
Mardi 12 janvier	12h30	(DE)
Jeudi 14 janvier	19 h	(DE)
Mardi 19 janvier	12h30	(EN)
Jeudi 21 janvier	19 h	(EN)
Mardi 26 janvier	12h30	(LU)
Jeudi 28 janvier	19 h	(LU)

*Horologe à gaine
de Barthélémy Namur (1729-1779),
vers 1770.*



FÉVRIER

BEAUX-ARTS – sur inscription

Mardi 02 février	12h30	(FR)
Jeudi 04 février	19 h	(FR)
Mardi 09 février	12h30	(DE)
Jeudi 11 février	19 h	(DE)
Mardi 16 février	12h30	(EN)
Jeudi 18 février	19 h	(EN)
Mardi 23 février	12h30	(LU)
Jeudi 25 février	19 h	(LU)

*Anneke Walch (*1968),
Blue Print: Vessel,
Xylographie sur papier calque, 2016.*



MARS

ARCHÉOLOGIE – sur inscription

Mardi 02 mars	12h30	(FR)
Jeudi 04 mars	19 h	(FR)
Mardi 09 mars	12h30	(DE)
Jeudi 11 mars	19 h	(DE)
Mardi 16 mars	12h30	(EN)
Jeudi 18 mars	19 h	(EN)
Mardi 23 mars	12h30	(LU)
Jeudi 25 mars	19 h	(LU)

*Autel dédié à la déesse Fortune,
II^e siècle après J.-C.,
Dalheim.*



VISITES SPÉCIALES

KONSCHT A KAFFI KËNSCHTLER VUM MOUNT

D'Formule „Konscht a Kaffi“ gëtt eemol de Mount op Lëtzebuergeresch ugebueden. An der Visite guidée mam Julie Rousseau gëtt all Mount en anert Wierk vun engem Lëtzebuerger Kënschtler virgstellt. No der Visite kann een d'Diskussioun bei engem Kaffi oder Softdrink an engem Dessert gemitterlech ausklénge loosse.

Tarif fir Gruppen op Demande: 80€/Guide

KËNSCHTLER VUM MOUNT – sur inscription

Edward Steichen

Mercredi 06 janvier 15 h (LU) gratuit

📍 MNHA

Edward Steichen (1879-1973)
Eugenie Leontovitch in "Grand Hotel"
1931
Épreuve au gélatino-bromure d'argent



KËNSCHTLER VUM MOUNT – sur inscription

Nico Klopp

Mercredi 03 février 15 h (LU) gratuit

📍 MNHA

Nico Klopp (1894-1930)
Le pont de Remich
1927
Huile sur toile



KËNSCHTLER VUM MOUNT – sur inscription

Charles Kohl

Mercredi 03 mars 15 h (LU) gratuit

📍 MNHA

Charles Kohl
1929-2016
Formes voilées
Marbre blanc



L'EMPREINTE RELIGIEUSE SUR L'ARCHITECTURE DE LA CAPITALE

Zone de confluence par excellence, la ville est un espace public qui reflète les confessions et vues du monde des hommes qui l'ont traversée. Le modèle défini en 1868 pour transformer la ville-forteresse en capitale nationale tenait compte de ces «empreintes». La visite guidée interroge les références religieuses dans l'architecture, mais aussi la répartition des pouvoirs laïc et spirituel dans l'espace urbain. La visite s'attache à la présence du catholicisme, du protestantisme et du judaïsme dans l'espace public.

HISTOIRE URBAINE – sur inscription

Dimanche 31 janvier 14h30 (FR) gratuit

📍 **Départ:** Avenue de la Porte Neuve (portique Notre-Dame, Forum Royal)



LA GESTION DU PATRIMOINE UNESCO À LUXEMBOURG

La visite explique sur le terrain les actions et mesures entreprises par l'État et la ville de Luxembourg pour préserver l'authenticité et l'intégrité du site à valeur universelle exceptionnelle: «Luxembourg, vieux quartiers et fortifications», patrimoine mondial culturel de l'UNESCO. Outre la découverte du UNESCO Visitor Center au Lëtzebuerg City Museum, la visite a pour but de rappeler les critères selon lesquels Luxembourg a été inscrit au registre du patrimoine mondial, de sensibiliser au paysage historique urbain et de donner des clés de lecture pour identifier le périmètre de protection dans l'espace.

HISTOIRE URBAINE – sur inscription

Dimanche 28 février 14h30 (LU) gratuit

📍 **Départ:** Hôtel de ville, Place Guillaume II



LES VILLAS DU BOULEVARD EMMANUEL SERVAIS

«Derrière la Fondation Pescatore» est au XIX^e siècle considéré comme l'emplacement idéal pour édifier un musée national, une école d'artisans, une cathédrale, un lycée pour jeunes filles, un nouvel Athénée, un Grand Théâtre. Par conséquent, l'urbaniste allemand Joseph Stübben propose à cet endroit la planification d'un lotissement pour accueillir des villas. Les grands architectes luxembourgeois Georges Traus et Gustav Schopen dessinent la plupart de villas, dont les propriétaires joueront des rôles prépondérants dans l'histoire du pays.

HISTOIRE URBAINE – sur inscription

Dimanche 28 mars 14h30 (FR) gratuit

📍 **Départ et arrivée:** Rond-Point Schuman, Grand Théâtre



VISITES SPÉCIALES

LA RAISON ET L'ART

Un regard philosophique sur la collection Haukohl

Le 18^{ème} siècle est connu comme siècle des Lumières mais aussi comme Âge de la raison et fût dominé par un mouvement culturel qui encourageait la pratique de la philosophie et plaçait l'utilisation de la raison humaine au centre de toute réflexion. Ce changement de perspective est également perceptible dans les œuvres d'art créées à cette époque – les tableaux de la collection Haukohl en font l'exemple. En discutant les idées les plus importantes des philosophes de l'époque tels que Emmanuel Kant, Voltaire et John Locke, vous allez découvrir comment une approche plutôt rationnelle et philosophique est susceptible d'engendrer un regard insolite sur les tableaux baroques exposés.



VISITES-DÉBAT – sur inscription

Judi 07 janvier	18 h	(EN)	gratuit
Judi 21 janvier	18 h	(FR)	gratuit

📍 M_NHA

FLORENZ: GESCHICHTE EINER KUNST- UND KULTURSTADT

Die Medici-Familie im 17. Jahrhundert

In dieser Themenführung werden die Teilnehmer mit der einzigartigen Geschichte der Stadt Florenz und ihrer Rolle als Kunst- und Kulturzentrum vertraut gemacht. Der Aufstieg der Medici-Familie hatte großen Einfluss auf die Stadtgeschichte. Auch im 17. Jahrhundert bestimmte die glorreiche Vergangenheit von Florenz noch das lokale Kulturleben und das Sammlungskonzept der Medici-Familie. Ausgewählte Werke der Ausstellung mit Themen der antiken Geschichte, religiösen und allegorischen Darstellungen, entführen uns in eine Welt, die nach wie vor von der Kunst vergangener Zeiten inspiriert ist. Gleichzeitig stehen diese Kunstwerke im zeitlichen Kontext und entsprechen den teilweise traditionellen und strategischen Zielen der Auftraggeber.



VISITES THÉMATIQUES – sur inscription

Samedi 09 janvier	15 h	(EN)	entrée expo
Samedi 06 février	15 h	(EN)	entrée expo

📍 M_NHA

LE SIÈGE DE 1684 - VAUBAN À LUXEMBOURG

Les techniques d'un siège sont expliquées à partir de l'exemple de la prise de Luxembourg

À partir de 1681, les troupes de Louis XIV bloquent la forteresse de Luxembourg. À Noël 1683, la ville est bombardée durant plusieurs jours. C'est seulement à la fin du mois d'avril 1684 que le siège du maréchal Créqui commence. Après six semaines de combats intenses, la garnison espagnole doit capituler. Vauban tire les leçons de ce siège et renforce la forteresse sur les plateaux environnants.



VISITES THÉMATIQUES – sur inscription

Mercredi 13 janvier	17 h	(LU)	gratuit
Dimanche 21 février	15 h	(DE)	gratuit
Dimanche 21 mars	15 h	(DE)	gratuit



JE SENS L'ART

L'art communique avec moi

Derrière la formule «Je sens l'art – l'art communique avec moi» se cache une visite moins traditionnelle qui vise à susciter un nouveau regard sur les peintures et à stimuler les échanges entre les participants. Après une introduction sur la vie et l'œuvre d'un peintre choisi, nous allons discuter ensemble sur un de ses tableaux et échanger nos ressentis et interprétations libres.

Qu'est-ce que cette peinture m'inspire personnellement?

Qu'est-ce que je vois dans ce tableau?

Qu'est-ce que le peintre a bien voulu me raconter?

Qu'est-ce que je ressens?

... car l'art n'est-il pas une communication entre l'artiste et le spectateur?



Dominique Lang
(1874-1919)

*Messagères du printemps,
1904*

VISITES-DÉBAT – sur inscription

Dominique Lang

Jeudi 14 janvier	18 h	(LU)	gratuit
Samedi 30 janvier	15 h	(FR)	gratuit

Henri Dillenburg

Jeudi 27 février	15 h	(FR)	gratuit
Jeudi 11 mars	18 h	(LU)	gratuit



Henri Dillenburg
(1926-2020)

Automne, 1904.

VISITES SPÉCIALES

HERAUSRAGENDE FLORENTINER PERSÖNLICHKEITEN

Marsilio Ficino, Niccolò Machiavelli, Galileo Galilei und Michelangelo Buonarroti

Die vier Antonio Montauti zugeschriebenen monochromen Stuckrelief-Porträts stellen eine Besonderheit innerhalb der Ausstellung dar. Die dargestellten Florentiner Persönlichkeiten prägten die Entwicklung von Kultur und Wissenschaft im Florenz der Renaissance. Auch im Barockzeitalter war der Einfluss dieser herausragenden Philosophen, Künstler und Wissenschaftler nach wie vor von großer Bedeutung für das kulturelle Leben der Stadt. Ihr Leben und Wirken wird in dieser thematischen Führung skizziert und ihr lokaler sowie internationaler Einfluss erläutert. Die Geschichte der Darstellung von berühmten Männern „Uomini illustri“ wird umrissen. Anschließend diskutieren wir gemeinsam welche Bedeutung die dargestellten Persönlichkeiten für die Medici-Familie und Florenz gehabt haben und heute noch international haben. Vorkenntnisse sind nicht nötig.



VISITES-DÉBAT – sur inscription

Samedi 16 janvier	15 h	(DE)	entrée expo
Samedi 23 janvier	15 h	(IT)	entrée expo

📍 **M_NHA**

À L'ASSAUT DU KIRCHBERG !

Découvrez deux siècles de fortifications

Un impressionnant système de fortifications, presque entièrement disparu depuis le Traité de Londres de 1867, a défendu le Kirchberg et protégé la ville-forteresse. Les premières constructions militaires sur les hauteurs du Kirchberg remontent à l'époque de Louis XIV. L'ingénieur Vauban, qui a dirigé les travaux du siège en 1684, reçoit la mission d'élaborer un projet pour le renforcement de la forteresse. Le musée propose des visites guidées de deux heures de ces fortifications.

POINT de DÉPART: Funiculaire, plateau du Kirchberg

IMPORTANT: Les participants devront être équipés de vêtements adaptés, de chaussures solides et d'une lampe de poche.



VISITES HORS LES MURS – sur inscription

Samedi 16 janvier	14h30	(L/D/F/E)	gratuit
Dimanche 24 janvier	14h30	(L/D/F/E)	gratuit
Samedi 30 janvier	14h30	(L/D/F/E)	gratuit
Dimanche 07 février	14h30	(L/D/F/E)	gratuit
Samedi 13 février	14h30	(L/D/F/E)	gratuit
Dimanche 21 février	14h30	(L/D/F/E)	gratuit
Dimanche 28 février	14h30	(L/D/F/E)	gratuit
Dimanche 07 mars	14h30	(L/D/F/E)	gratuit
Samedi 13 mars	14h30	(L/D/F/E)	gratuit
Dimanche 21 mars	14h30	(L/D/F/E)	gratuit
Samedi 27 mars	14h30	(L/D/F/E)	gratuit

📍 **MUSEE**
des Fortifications

FIGURE IN PRINT – VU PAR LES ARTISTES

Les artistes luxembourgeois présenteront et mettront en perspective les œuvres exposées à la Bibliothèque nationale du Luxembourg.

VISITES THÉMATIQUES À LA BnL – sur inscription

par Pit Wagner

Mardi 02 février	(FR/LU)	14h30	gratuit
Mardi 30 mars	(FR/LU)	14h30	gratuit

par Anneke Walch

Samedi 06 février	(DE/LU)	11 h	gratuit
Jeudi 11 mars	(DE/LU)	18h30	gratuit

par Diane Jodes

Samedi 06 mars	(EN/LU)	11 h	gratuit
----------------	---------	------	---------

Inscription et réservation: reservation@bnl.etat.lu

**ARMES ET FORTERESSE**

Pleins feux sur l'histoire de l'armement au Luxembourg

Au cours de leur évolution, les armes et, plus tard l'arme à feu, ont contribué à l'établissement, l'expansion et la disparition de civilisations, devenant de ce fait un facteur essentiel d'action historique: la pierre s'incline devant le métal, le métal dur brise l'alliage mou, l'artillerie lourde s'adapte aux nouveaux modes de fortifier. Les armes exposées permettent de mieux saisir leur évolution et leur perfectionnement au fil des siècles.

VISITES THÉMATIQUES – sur inscription

Mercredi 20 janvier	17 h	(FR)	gratuit
Mercredi 17 mars	17 h	(FR)	gratuit
Mercredi 24 mars	17 h	(EN)	gratuit

**LUXEMBOURG - UNE VILLE FORTIFIÉE**

Les deux maquettes du musée expliquent l'évolution de la ville-forteresse

Occupant une place de choix au sein du musée, le plan-relief dans l'auditorium montre l'état de la forteresse en 1802. La maquette en bronze datant de 1903, réalisée d'après le modèle en plâtre du capitaine Guillaume Weydert, présente la forteresse dans sa plus grande étendue en 1867. Les deux modèles illustrent de manière ludique le développement des fortifications et la transformation de la capitale en ville-forteresse.

VISITES THÉMATIQUES – sur inscription

Dimanche 24 janvier	15 h	(LU)	gratuit
Mercredi 24 février	17 h	(EN)	gratuit
Mercredi 10 mars	17 h	(LU)	gratuit



VISITES SPÉCIALES

KUNST UND FUNKTION

Barockkünstler in Florenz, ihre Förderer und Auftraggeber

Cette thématique s'occupe de manière approfondie du contexte spécifique, dans lequel les artistes de l'exposition ont travaillé. Le focus est mis sur l'interaction entre les derniers Médicis et la scène artistique florentine ainsi que sur la fonction spécifique que l'art remplit. Dans quelle mesure les mécènes, comme la Kunst, ont-ils été stylisés et composés ? Comment les œuvres ont-elles été véhiculées, quels artistes ont été choisis et pourquoi ? Quels points de concentration de la collection ont eu les Médicis au XVII^e siècle ? Les participants apprendront également quelque chose sur les familles d'artistes et l'influence mutuelle des artistes.

VISITE THÉMATIQUE – sur inscription

Jeudi 28 janvier

15 h

(DE)

gratuit

📍 M_NHA



VILLEROY ET BOCH

Wieso ist mein Teller blau?

Apprenez-en plus sur les débuts de V&B et ses assiettes et faites un voyage dans le temps à travers les événements les plus importants de l'histoire de l'entreprise.

VISITES THÉMATIQUES – sur inscription

Dimanche 31 janvier

14h30

(L/D)

gratuit

Dimanche 28 février

14h30

(L/D)

gratuit

Samedi 13 mars

14h30

(L/D)

gratuit

Jeudi 25 mars

18 h

(L/D)

gratuit

📍 M_NHA



LES TABLEAUX ET LEUR HISTOIRE

Coup de projecteur sur les peintures exposées au musée

Portraits, scènes de guerre et peintures historiques se côtoient au fil des casemates et illustrent d'une manière vivante l'histoire mouvementée de la forteresse. Une attention particulière est accordée aux portraits des personnages qui ont forgé l'histoire du Grand-Duché. Voyagez dans le temps et laissez les tableaux vous révéler leurs secrets.

VISITES THÉMATIQUES – sur inscription

Mercredi 10 février

17 h

(DE)

gratuit

Mercredi 17 février

17 h

(FR)

gratuit

📍 MUSEE
des Fortifications



BO HALBIRK (1947-2018)**Et l'atelier de gravure «Empreinte»**

Né à Copenhague en 1947, Bo Halbirk s'installe à Paris en 1980 où il fonde un atelier de gravure. Formé successivement au Danemark, au Portugal et en France au gré de ses voyages culturels, il sera responsable de l'Atelier de gravure à la Cité Internationale des Arts pendant cinq ans. C'est sur ses conseils et avec son soutien que 13 graveurs luxembourgeois vont en 1994 cofonder l'atelier de gravure «Empreinte» installé depuis janvier 1995 dans un local mis à disposition par la ville de Luxembourg au Rollingergrund. Depuis un quart de siècle, «Empreinte» a acquis une renommée internationale et de nombreux autres membres se sont joints aux cofondateurs.

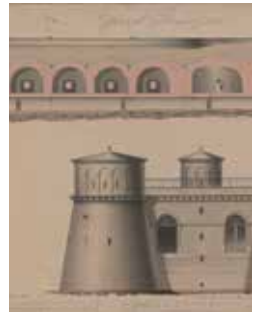
**VISITE THÉMATIQUE – sur inscription**

Dimanche 14 février 15 h (FR) entrée expo

📍 **M_NHA**

UN FORT PAS COMME LES AUTRES**Le fort Thüngen et l'architecture militaire**

La construction du fort Thüngen, nommé d'après le commandant de la forteresse Adam Sigismund von Thüngen, date de 1732. En 1836, puis de 1859 à 1860, le fort est modernisé et agrandi. Aujourd'hui, le fort Thüngen est le seul fort détaché subsistant encore sur le territoire de l'ancienne forteresse de Luxembourg. Si une partie des constructions en hauteur est détruite, la quasi intégralité des galeries souterraines du réduit est restée intacte.

**VISITE THÉMATIQUE – sur inscription**

Dimanche 14 février 15 h (LU) gratuit

📍 **MUSEÉE**
D'ART ET D'HISTOIRE

VISITES SPÉCIALES

ROGER BERTEMES (1927 - 2006)

La gravure au cœur

Formé dans l'atelier parisien du graveur Johnny Friedlaender, puis responsable de l'atelier de gravure au Lycée technique des Arts et Métiers à Luxembourg de 1970 à 1987, Roger Bertemes éprouvait un grand intérêt pour cette technique. Si le grand public connaît mieux les peintures et les encres de chine de l'artiste, la gravure n'a jamais été pour lui un succédané mais plutôt le moteur de sa carrière picturale. De l'estampe, Roger Bertemes en appréciait la spécificité prompte à doter les œuvres de riches effets et nuances et surtout la minutie, l'attention extrême, voir le recueillement devant la plaque de cuivre.



VISITE THÉMATIQUE – sur inscription

Dimanche 14 mars 15 h (FR) entrée expo

📍 M_NHA



JEAN LEYDER (*1943)**La gravure contemplative**

Né à Diekirch en 1943, lauréat, entre autres, du Prix Grand-Duc Adolphe en 1967 et du Prix de Raville en 1997, Jean Leyder est un des grands représentants de l'abstraction géométrique à Luxembourg. Il fait de chaque œuvre, une composition rigoureuse, prenante, forte où parfois se lisent les gestes et les traces laissés par l'outil dans la matière. Le peintre affectionne le traitement des éléments picturaux, les subtiles irrégularités, les dégradés et également les camaïeux qui éveillent les sentiments d'un mouvement vertical ou horizontal.

**VISITE THÉMATIQUE – sur inscription**

Dimanche 28 mars 15 h (FR) entrée expo

📍 M_NHA



Auguste Ledoux (1816-1869), *Johannes Gutenberg in seiner Werkstatt*, 1863, d'après un tableau de Eugène Ernest Hillemacher (1818-1887)

ÉVÉNEMENTS

THE FLYING CIRCUS (CIRKU FLUTURUES)

Le Musée Dräi Eechelen renouvelle son partenariat avec le Luxembourg City Film Festival en accueillant une des séances de la programmation 2021, la onzième édition se déroulant entre le 4 et le 14 mars. Il s'agit de The Flying Circus (Cirku Fluturues), une comédie noire de 2019 signée Fatos Berisha et multiprimée aux Etats-Unis, en France et en Italie. Le dimanche 7 mars 2021 à 18h30, le public cinéophile pourra confortablement s'installer dans l'auditorium du musée pour suivre les péripéties de quatre acteurs de Pristina qui au début de la guerre au Kosovo se rendent illégalement en Albanie pour rencontrer leur idole: Michael Palin des Monty Python. The Flying Circus est une comédie sombre et captivante sur la résilience artistique et la folie. Le film de Fatos Berisha est basé sur ses propres expériences autobiographiques puisqu'il a lui-même vécu un voyage similaire à la fin des années 1990. À l'époque, l'humour surréaliste «à la Monty Python» l'aidait à surmonter le quotidien de la guerre et à faire face au conflit.

PROJECTION DE FILM

– sur inscription

Dimanche 07 mars
à 18h30

Langue :

VO albanaise et serbe
avec sous-titres en
anglais

Entrée gratuite mais
réservation obligatoire
sous

[servicedespublics@
mnha.etat.lu](mailto:servicedespublics@mnha.etat.lu)

T.: 479330-214



Détail de la programmation:

www.luxfilmfest.lu/fr

THE FLYING CIRCUS (CIRKU FLUTURUES)

de Fatos Berisha

Kosovo, Albanie, Macédoine du Nord, 2019

Durée de projection: 115 min.

Le Kosovo est sur le point d'entrer en guerre, entraînant la fermeture du théâtre Dodona de Pristina où était interprété The Flying Circus, une pièce inspirée des Monty Python. Désormais sans emploi, les quatre acteurs de la troupe – Kushtrim, Donat, Fatmir et Lenkë – sont invités à se rendre à un festival de théâtre en Albanie pour y présenter leur pièce, mais les frontières fermées les empêchent d'y aller. Ils apprennent alors que leur idole Michael Palin, membre des Monty Python, tournera un documentaire à Tirana durant la période du festival. Les quatre copains décident de s'y rendre coûte que coûte – même de façon illégale – pour le rencontrer. Ils entament un voyage périlleux à travers les Balkans et leur plan ne se déroule pas vraiment comme prévu.



LUXEMBOURG CITY FILM FESTIVAL

DANS LE CADRE DU
LUXEMBOURG
CITY FILM FESTIVAL



© all rights reserved

ACTIVITÉS POUR ADULTES

À POINT(E)

par Diane Jodes & Anneke Walch

Ce mini-cours, encadré par Diane Jodes et Anneke Walch du collectif d'artistes Empreinte, propose la découverte de la pointe sèche, une des techniques mécaniques de base de la gravure en creux. La gravure à la pointe sèche permet de réaliser des images à lignes modulées, vibrantes et organiques pour une création d'images expressives. Les participants gravent une ou plusieurs matrices sur un choix de différentes matières (zinc, plexi, CD ou carton) et impriment leurs travaux sur papier à l'aide d'une presse à cylindre. L'encrage des plaques gravées avant impression permet l'expérimentation avec les couleurs.

ATELIER

– sur inscription

Dimanche 07 mars

14 h

8 €

(LU/DE/FR/EN)

📍 M_NHA



LE CADRE DU FIGURATIF

par Pit Molling

Découvrez en compagnie de l'artiste Pit Molling les tableaux baroques de la collection familiale Haukohl rehaussés de cadres majestueux. Lors d'une analyse des œuvres exposées, le dessin comme point de départ de la peinture est mis en évidence. S'ensuit le volet pratique en deux sessions au cours desquelles on apprend les bases du dessin figuratif, ainsi que les pratiques d'encadrement d'une œuvre d'art. Objectifs généraux des cours :

- transcription de l'image mentale sur une feuille
- perspectives et dimensions de l'espace
- main et geste: exercices répétitifs pour développer son «coup de main»
- le cadre et ses fonctions



BLOC D'ATELIERS SUR DEUX JOURS – sur inscription
16 €

Jeudi 07 janvier (1/2)	17h30	(L/D/F/E)
&		
Samedi 09 janvier (2/2)	14h30	(L/D/F/E)

Jeudi 21 janvier (1/2)	17h30	(L/D/F/E)
&		
Samedi 23 janvier (2/2)	14h30	(L/D/F/E)

Jeudi 04 février (1/2)	17h30	(L/D/F/E)
&		
Samedi 06 février (2/2)	14h30	(L/D/F/E)

Jeudi 18 février (1/2)	17h30	(L/D/F/E)
&		
Samedi 20 février (2/2)	14h30	(L/D/F/E)

📍 **M_NHA**

EX-LIBRIS

par Tania Kremer

Unter *Ex-libris* versteht man eine kleine von einem Künstler gestaltete Grafik, auf der eine meist bildliche Darstellung zusammen mit dem Namen des Buchbesitzers zu sehen ist. Diese Grafik wird auf der Innenseite des Bucheinbandes eingeklebt und soll verdeutlichen, wem das Buch gehört. Die auf das Spätmittelalter zurückgehende Tradition, ein Buch mit einem gedruckten *Ex-libris* zu kennzeichnen, war ursprünglich reiner Eigentumsnachweis und entwickelte sich danach zu einer eigenständigen Kunstform. In diesem Workshop gestalten Sie ihren eigenen individuellen *Ex-libris*.



ATELIER – sur inscription

8 €

Samedi 13 février

14 h

(L/D/F/E)

📍 M_NHA

PIMP MY PRINT

par Tania Kremer

Gedruckte Text- und Bildmedien sind seit über 500 Jahren Teil der europäischen Kultur und Wissensgesellschaft. Gutenbergs Entwicklung der beweglichen Letter um 1450 begründete den Hochdruck und ermöglichte erstmals die Weitergabe von Wissen an viele Menschen. Alle anderen Verfahren basieren auf einer manuell hergestellten, seitenverkehrten Druckvorlage. Mitte des 19. Jahrhunderts erfolgte unter Beibehaltung der Grundprinzipien der Übergang von der Handwerkstechnik zum industriellen Druck. Die Handpressen wurden von den Druckmaschinen verdrängt. Die Künstlergruppe „Die Brücke“ um 1910 oder die Collagenkunst des „Dada“ um 1920 sind zweifellos Höhepunkt der künstlerischen Auseinandersetzung mit Drucktechniken.



Stellen Sie ihr eigenes individuelle Druckkunstwerk her und lassen Sie sich begeistern.

BLOC D'ATELIERS SUR DEUX JOURS – sur inscription

16 €

Jeudi 25 février

18 h

(L/D/F/E)

&

Samedi 27 février

14 h

(L/D/F/E)

📍 M_NHA

HOW TO DRAW

par Pit Molling

Les cours de dessin HOW TO DRAW sont accessibles à tous, dès 16 ans. Accompagné par l'artiste Pit Molling, vous découvrirez la collection du musée, suivi d'une analyse d'œuvres exposées. Vous pouvez vous familiariser avec les bases du dessin, aussi bien peaufiner votre technique en assistant aux ateliers ponctuels en deux sessions.



Objectif général des cours

- Observation des formes, de la lumière et son ombre
- Transcription de l'image mentale sur une feuille
- Perspectives et dimensions de l'espace
- Main et geste: exercices répétitifs pour développer son «coup de main»
- La composition abstraite

BLOC D'ATELIERS SUR DEUX JOURS – sur inscription

16 €

Jeudi 04 mars (1/2) 17h30 (L/D/F/E)

&

Samedi 06 mars (2/2) 14h30 (L/D/F/E)

ou

Jeudi 18 mars (1/2) 17h30 (L/D/F/E)

&

Samedi 20 mars (2/2) 14h30 (L/D/F/E)

📍 **M_NHA**

CUT'N GO

par Diane Jodes & Anneke Walch

Deux artistes de l'atelier de gravure Empreinte vous font découvrir de la gravure en relief, une technique de gravure ancienne dont l'imagerie archaïque et expressive n'a rien perdu de son attrait aujourd'hui. Les participants travailleront sur des supports lino et/ou bois. Les matrices travaillées à l'aide de gouges sont encrées au rouleau et imprimées à la main ou sous presse. Des expérimentations aux couleurs sont possibles.



ATELIER – sur inscription

8 €

Dimanche 21 mars 14 h (L/D/F/E)

📍 **M_NHA**

JEUNE PUBLIC

DRUCKKUNST LEICHT GEMACHT

In diesem Workshop experimentieren wir mit kinderleichten Drucktechniken. Wir arbeiten mit wasserlöslichen Farben und Naturmaterialien wie Blättern, Zweigen, Baumrinden oder Holz. Lass dich überraschen und lerne, wie einfach es ist, Bilder, Karten oder Geschenkpapier selbst zu drucken und erfahre mehr über berühmte Druckkünstler und ihre Werke.

**ATELIER POUR
ENFANTS
(8 à 12 ans)
– sur inscription**

**Dimanche 07 février
14h30
(LU/FR/DE/EN)
gratuit**

📍 M_NHA







DIM 03	VISITE RÉGULIÈRE	Supports / Surfaces: Viallat & Saytour	FR	15h00	MNHA	gratuit*
MAR 05	RENC'ART	Arts décoratifs et populaires	FR	12h30	MNHA	gratuit*
MER 06	KONSCHT & KAFFI	Kënschtler vum Mount: Edward Steichen	LU	15h00	MNHA	gratuit*
JEU 07	ATELIER POUR ADULTES	Le cadre du figuratif (1/2)	L/D/F/E	17h30	MNHA	16 €*
JEU 07	VISITE-DÉBAT	La raison et l'art	EN	18h00	MNHA	gratuit*
JEU 07	RENC'ART	Arts décoratifs et populaires	FR	19h00	MNHA	gratuit*
SAM 09	ATELIER POUR ADULTES	Le cadre du figuratif (2/2)	L/D/F/E	14h30	MNHA	
SAM 09	VISITE THÉMATIQUE	Florenz: Geschichte einer Kunst-und Kulturstadt	EN	15h00	MNHA	entrée expo*
DIM 10	VISITE RÉGULIÈRE	Beyond the Medici	LU	15h00	MNHA	entrée expo*
MAR 12	RENC'ART	Arts décoratifs et populaires	DE	12h30	MNHA	gratuit*
MER 13	VISITE THÉMATIQUE	Le siège de 1684 – Vauban à Luxembourg	LU	17h00	M3E	gratuit*
JEU 14	VISITE-DÉBAT	Je sens l'art – l'art communique avec moi	LU	18h00	MNHA	gratuit*
JEU 14	VISITE RÉGULIÈRE	Beyond the Medici	DE	18h00	MNHA	gratuit*
JEU 14	RENC'ART	Arts décoratifs et populaires	DE	19h00	MNHA	gratuit*
SAM 16	HORS LES MURS	À l'assaut du Kirchberg (départ Funiculaire Kirchberg)	L/E/F/E	14h30	M3E	gratuit*
SAM 16	VISITE-DÉBAT	Herausragende Florentiner Persönlichkeiten	DE	15h00	MNHA	entrée expo*
DIM 17	VISITE RÉGULIÈRE	Supports / Surfaces: Viallat & Saytour	FR	15h00	MNHA	gratuit*
MAR 19	RENC'ART	Arts décoratifs et populaires	EN	12h30	MNHA	gratuit*
MER 20	VISITE THÉMATIQUE	Armes et forteresse	FR	17h00	M3E	gratuit*
JEU 21	ATELIER POUR ADULTES	Le cadre du figuratif (1/2)	L/D/F/E	17h30	MNHA	16 €*
JEU 21	VISITE-DÉBAT	La raison et l'art	FR	18h00	MNHA	gratuit*
JEU 21	RENC'ART	Arts décoratifs et populaires	EN	19h00	MNHA	gratuit*
VEN 22		Ouverture exposition: Figure in Print			MNHA	
SAM 23	ATELIER POUR ADULTES	Le cadre du figuratif (2/2)	L/D/F/E	14h30	MNHA	
SAM 23	VISITE-DÉBAT	Herausragende Florentiner Persönlichkeiten	IT	15h00	MNHA	entrée expo*
DIM 24	HORS LES MURS	À l'assaut du Kirchberg (départ Funiculaire Kirchberg)	L/D/F/E	14h30	M3E	gratuit*
DIM 24	VISITE THÉMATIQUE	Luxembourg – une ville fortifiée	LU	15h00	M3E	gratuit*
DIM 24	VISITE RÉGULIÈRE	Beyond the Medici	EN	15h00	MNHA	entrée expo*
MAR 26	RENC'ART	Arts décoratifs et populaires	LU	12h30	MNHA	gratuit*
JEU 28	VISITE THÉMATIQUE	Kunst und Funktion	DE	18h00	MNHA	gratuit*
JEU 28	RENC'ART	Arts décoratifs et populaires	LU	19h00	MNHA	gratuit*
SAM 30	HORS LES MURS	À l'assaut du Kirchberg (départ Funiculaire Kirchberg)	L/E/F/E	14h30	M3E	gratuit*
SAM 30	VISITE-DÉBAT	Je sens l'art – l'art communique avec moi	FR	15h00	MNHA	gratuit*
DIM 31	VISITE THÉMATIQUE	Villeroy et Boch – Wieso ist mein Teller blau?	L/D	14h30	MNHA	gratuit*
DIM 31	HISTOIRE URBAINE	L'empreinte religieuse sur l'architecture de la capitale	FR	14h30		gratuit*
DIM 31	VISITE RÉGULIÈRE	Beyond the Medici	FR	15h00	MNHA	entrée expo*



MAR 02	RENC'ART	Beaux-Arts	FR	12h30	MNHA	gratuit*
MAR 02	VISITE THÉMATIQUE	par Pit Wagner	F/L	14h30	BnL	gratuit*
MER 03	KONSCHT & KAFFI	Kënschtler vum Mount: Nico Klopp	LU	15h00	MNHA	gratuit*
JEU 04	ATELIER POUR ADULTES	Le cadre du figuratif (1/2)	L/D/F/E	17h30	MNHA	gratuit*
JEU 04	VISITE RÉGULIÈRE	Beyond the Medici	DE	18h00	MNHA	gratuit*
JEU 04	RENC'ART	Beaux-Arts	FR	19h00	MNHA	gratuit*

SAM 06	VISITE THÉMATIQUE	par Anneke Walch	D/L	11h00	BnL	gratuit*
SAM 06	ATELIER POUR ADULTES	Le cadre du figuratif (2/2)	L/D/F/E	14h30	MNHA	
SAM 06	VISITE THÉMATIQUE	Florenz: Geschichte einer Kunst-und Kulturstadt	EN	15h00	MNHA	entrée expo*
DIM 07	ATELIER POUR ENFANTS	Druckkunst	L/D/F/E	14h30	MNHA	gratuit*
DIM 07	VISITE RÉGULIÈRE	The Museum Project	DE	15h00	MNHA	gratuit*
DIM 07	HORS LES MURS	À l'assaut du Kirchberg (départ Funiculaire Kirchberg)	L/D/F/E	14h30	M3E	gratuit*
MAR 09	RENC'ART	Beaux-Arts	DE	12h30	MNHA	gratuit*
MER 10	VISITE THÉMATIQUE	Les tableaux et leur histoire	DE	17h00	M3E	gratuit
JEU 11	VISITE RÉGULIÈRE	Beyond the Medici	FR	18h00	MNHA	gratuit*
JEU 11	CONFÉRENCE	mam Diane Jodes an Anneke Walch	LU	18h00	MNHA	gratuit*
JEU 11	RENC'ART	Beaux-Arts	DE	19h00	MNHA	gratuit*
SAM 13	ATELIER POUR ADULTES	Ex-Libris	L/D/F/E	14h00	MNHA	8€*
SAM 13	HORS LES MURS	À l'assaut du Kirchberg (départ Funiculaire Kirchberg)	L/D/F/E	14h30	M3E	gratuit*
DIM 14	VISITE THÉMATIQUE	Bo Halbirk (1947-2018)	FR	15h00	MNHA	entrée expo*
DIM 14	VISITE THÉMATIQUE	Un fort pas comme les autres	LU	15h00	M3E	gratuit*
MAR 16	RENC'ART	Beaux-Arts	EN	12h30	MNHA	gratuit*
MER 17	VISITE THÉMATIQUE	Les tableaux et leur histoire	FR	17h00	M3E	gratuit*
JEU 18	ATELIER POUR ADULTES	Le cadre du figuratif (1/2)	L/D/F/E	17h30	MNHA	16€*
JEU 18	CONFÉRENCE	by Huub Baija (1/2)	EN	18h00	MNHA	gratuit*
JEU 18	RENC'ART	Beaux-Arts	EN	19h00	MNHA	gratuit*
SAM 20	CONFÉRENCE	by Huub Baija (2/2)	EN	14h30	MNHA	gratuit*
SAM 20	ATELIER POUR ADULTES	Le cadre du figuratif (2/2)	L/D/F/E	14h30	MNHA	
DIM 21	HORS LES MURS	À l'assaut du Kirchberg (départ Funiculaire Kirchberg)	L/D/F/E	14h30	M3E	gratuit*
DIM 21	VISITE THÉMATIQUE	Le siège de 1684 – Vauban à Luxembourg	DE	15h00	M3E	gratuit*
DIM 21	VISITE RÉGULIÈRE	Beyond the Medici (dernière visite)	EN	15h00	MNHA	entrée expo*
MAR 23	RENC'ART	Beaux-Arts	LU	12h30	MNHA	gratuit*
MER 24	VISITE THÉMATIQUE	Luxembourg – une ville fortifiée	EN	17h00	M3E	gratuit*
JEU 25	RENC'ART	Beaux-Arts	LU	19h00	MNHA	gratuit*
JEU 25	VISITE RÉGULIÈRE	Supports / Surfaces: Viallat & Saytour	EN	18h00	MNHA	gratuit*
JEU 25	ATELIER POUR ADULTES	Pimp my print (1/2)	L/D/F/E	18h00	MNHA	16€*
SAM 27	ATELIER POUR ADULTES	Pimp my print (2/2)	L/D/F/E	14h00	MNHA	
SAM 27	VISITE-DÉBAT	Je sens l'art – l'art communique avec moi	FR	15h00	MNHA	gratuit*
DIM 28	HISTOIRE URBAINE	La gestion du patrimoine UNESCO à Luxembourg	LU	14h30		gratuit*
DIM 28	HORS LES MURS	À l'assaut du Kirchberg (départ Funiculaire Kirchberg)	L/D/F/E	14h30	M3E	gratuit*
DIM 28	VISITE THÉMATIQUE	Villeroy et Boch – Wieso ist mein Teller blau?	L/D	14h30	MNHA	gratuit*



MAR 02	RENC'ART	Archéologie	FR	12h30	MNHA	gratuit*
MER 03	KONSCHT & KAFFI	Kënschtle vum Mount: Charles Kohl	LU	15h00	MNHA	gratuit*
JEU 04	ATELIER POUR ADULTES	How to draw (1/2) débutant	L/D/F/E	17h30	MNHA	16€*
JEU 04	CONFÉRENCE	par Gosia Nowara	FR	18h00	MNHA	gratuit*
JEU 04	RENC'ART	Archéologie	FR	19h00	MNHA	gratuit*
SAM 06	VISITE THÉMATIQUE	par Diane Jodes	E/L	11h00	BnL	gratuit*
SAM 06	ATELIER POUR ADULTES	How to draw (2/2) débutant	L/D/F/E	14h30	MNHA	



DIM 07	ATELIER POUR ADULTES	À point(e)	L/D/F/E	14h00	MNHA	8€*
DIM 07	HORS LES MURS	À l'assaut du Kirchberg (départ Funiculaire Kirchberg)	L/D/F/E	14h30	M3E	gratuit*
DIM 07	ÉVÉNEMENTS	Projection The Flying Circus	EN	18h30	M3E	gratuit*
MAR 09	RENC'ART	Archéologie	DE	12h30	MNHA	gratuit*
MER 10	VISITE THÉMATIQUE	Luxembourg – une ville fortifiée	LU	17h00	M3E	gratuit*
JEU 11	VISITE RÉGULIÈRE	Figure in Print	DE	18h00	MNHA	gratuit*
JEU 11	VISITE-DÉBAT	Je sens l'art – l'art communique avec moi	LU	18h00	MNHA	gratuit*
JEU 11	VISITE THÉMATIQUE	par Anneke Walch	D/L	18h30	BnL	gratuit*
JEU 11	RENC'ART	Archéologie	DE	19h00	MNHA	gratuit*
SAM 13	VISITE THÉMATIQUE	Villeroy et Boch – Wieso ist mein Teller blau?	L/D	14h30	MNHA	gratuit*
SAM 13	HORS LES MURS	À l'assaut du Kirchberg (départ Funiculaire Kirchberg)	L/D/F/E	14h30	M3E	gratuit*
DIM 14	VISITE RÉGULIÈRE	Supports / Surfaces: Viallat & Saytour	LU	15h00	MNHA	gratuit*
DIM 14	VISITE THÉMATIQUE	Roger Bertemes (1927-2006)	FR	15h00	MNHA	entrée expo*
MAR 16	RENC'ART	Archéologie	EN	12h30	MNHA	gratuit*
MER 17	VISITE THÉMATIQUE	Armes et forteresse	FR	17h00	M3E	gratuit*
JEU 18	ATELIER POUR ADULTES	How to draw (1/2) avancé	L/D/F/E	17h30	MNHA	16 €*
JEU 18	VISITE RÉGULIÈRE	Figure in Print	FR	18h00	MNHA	gratuit*
JEU 18	RENC'ART	Archéologie	EN	19h00	MNHA	gratuit*
SAM 20	ATELIER POUR ADULTES	How to draw (2/2) avancé	L/D/F/E	14h30	MNHA	
DIM 21	ATELIER POUR ADULTES	Cut'n go	L/D/F/E	14h00	MNHA	8€*
DIM 21	HORS LES MURS	À l'assaut du Kirchberg (départ Funiculaire Kirchberg)	L/D/F/E	14h30	M3E	gratuit*
DIM 21	VISITE RÉGULIÈRE	The Museum Project	FR	15h00	MNHA	gratuit*
DIM 21	VISITE THÉMATIQUE	Le siège de 1684 – Vauban à Luxembourg	DE	15h00	M3E	gratuit*
MAR 23	RENC'ART	Archéologie	LU	12h30	MNHA	gratuit*
MER 24	VISITE THÉMATIQUE	Armes et forteresse	EN	17h00	M3E	gratuit*
JEU 25	VISITE RÉGULIÈRE	Figure in Print	DE	18h00	MNHA	gratuit*
JEU 25	VISITE THÉMATIQUE	Villeroy et Boch – Wieso ist mein Teller blau?	L/D	18h00	MNHA	gratuit*
JEU 25	RENC'ART	Archéologie	LU	19h00	MNHA	gratuit*
JEU 25	TABLE-RONDE	Printmaking now	FR	19h00	BnL	gratuit*
SAM 27	HORS LES MURS	À l'assaut du Kirchberg (départ Funiculaire Kirchberg)	L/D/F/E	14h30	M3E	gratuit*
DIM 28	HISTOIRE URBAINE	Les villas du Boulevard Emmanuel Servais	FR	14h30		gratuit*
DIM 28	VISITE THÉMATIQUE	Jean Leyder (*1964)	FR	15h00	MNHA	entrée expo*
MAR 30	VISITE THÉMATIQUE	par Pit Wagner	F/L	14h30	BnL	gratuit*

* inscription obligatoire pour toutes nos activités
du lundi au vendredi

par  servicedespublics@mnha.etat.lu ou par  47 93 30 - 214

VILLA ROMAINE ECHTERNACH
Fermeture saisonnière jusqu'au 07 avril 2021



Marché-aux-Poissons
L-2345 Luxembourg
tél.: 47 93 30-1
www.mnha.lu

HEURES D'OUVERTURE | ÖFFNUNGSZEITEN | OPENING HOURS

Lundi	fermé
Mardi - Mercredi	10 h - 18 h
Jeudi	10 h - 20 h (17 - 20 h gratuit)
Vendredi - Dimanche	10 h - 18 h
Montag	geschlossen
Dienstag - Mittwoch	10 - 18 Uhr
Donnerstag	10 - 20 Uhr (17-20 Uhr gratis)
Freitag - Sonntag	10 - 18 Uhr
Monday	closed
Tuesday - Wednesday	10 am - 6 pm
Thursday	10 am - 8 pm (5 - 8 pm free)
Friday - Sunday	10 am - 6 pm

VISITES GUIDÉES | FÜHRUNGEN | GUIDED TOURS

Visiteurs individuels | Einzelbesucher | Single visitors

Jeudi à 18 h et dimanche à 15 h	en alternance	LU/DE/FR/EN
Donnerstag 18 Uhr und Sonntag 15 Uhr	abwechselnd	LU/DE/FR/EN
Thursday 6 pm and Sunday 3 pm	alternately	LU/DE/FR/EN

Groupes | Gruppen | Groups (≥10)

uniquement sur demande | nur auf Anfrage | available upon request

LU/DE/FR/EN/PT/NL/IT/ES

80 € (+ entrée ~ Eintritt ~ admission)

Infos et réservations:

T (+352) 47 93 30 – 214 | T (+352) 47 93 30 – 414

servicedespublics@mnha.etat.lu

TARIFS | EINTRITTSPREISE | ADMISSION FEES

Exposition permanente | Dauerausstellung | Permanent Exhibition

gratuit | gratis | free

Expositions temporaires | Sonderausstellungen |

Temporary Exhibitions

adultes | Erwachsene | adults 7 €

groupes | Gruppen | groups (≥ 10) 5 € / personne | Person | person

familles | Familien | families 10 €

(2 adultes & enfant(s) | 2 Erwachsene & Kind(er) |

2 adults & child(ren)

étudiants | Studenten | students gratuit | gratis | free

< 26, Amis des musées, ICOM gratuit | gratis | free

Nocturne le jeudi avec entrée libre dès 17 h.

Langer Donnerstag mit freiem Eintritt ab 17 Uhr.

Late-night opening on thursday with free entry after 5 p.m.



HEURES D'OUVERTURE | ÖFFNUNGSZEITEN | OPENING HOURS

Lundi	fermé
Mercredi	10 h - 20 h (17 - 20 h gratuit)
Mardi - Dimanche	10 h - 18 h
Montag	geschlossen
Mittwoch	10 - 20 Uhr (17-20 Uhr gratis)
Dienstag - Sonntag	10 - 18 Uhr
Monday	closed
Wednesday	10 am - 8 pm (5 - 8 pm free)
Tuesday - Sunday	10 am - 6 pm

VISITES GUIDÉES | FÜHRUNGEN | GUIDED TOURS

Visiteurs individuels | Einzelbesucher | Single visitors

Mercredi à 17 h et dimanche à 15 h	en alternance	LU/DE/FR/EN
Mittwoch 17 Uhr und Sonntag 15 Uhr	abwechselnd	LU/DE/FR/EN
Wednesday 5 pm and Sunday 3 pm	alternately	LU/DE/FR/EN

Groupes | Gruppen | Groups (≥ 10)

uniquement sur demande | nur auf Anfrage | available upon request

LU/DE/FR/EN/NL

80 € (+ entrée ~ Eintritt ~ admission)

Infos et réservations:

T (+352) 47 93 30 – 214 | T (+352) 47 93 30 – 414
servicedespublics@mnha.etat.lu

TARIFS | EINTRITTSPREISE | ADMISSION FEES

Exposition permanente | Dauerausstellung | Permanent Exhibition

gratuit | gratis | free

Expositions temporaires | Sonderausstellungen |

Temporary Exhibitions

adultes | Erwachsene | adults 7 €

groupes | Gruppen | groups (≥ 10) 5 € / personne | Person | person

familles | Familien | families 10 €

(2 adultes & enfant(s) | 2 Erwachsene & Kind(er) |
2 adults & child(ren)

étudiants | Studenten | students gratuit | gratis | free

< 26, Amis des musées, ICOM gratuit | gratis | free

Nocturne le mercredi avec entrée libre dès 17 h.

Langer Mittwoch mit freiem Eintritt ab 17 Uhr.

Late-night opening on wednesday with free entry after 5 p.m.





FIGURE PRINT



22.01 – 27.06.2021

Musée national
d'histoire et d'art

28.01 – 18.04.2021

Bibliothèque nationale
du Luxembourg



LE GOUVERNEMENT
DU GRAND-DUCHÉ DE LUXEMBOURG
Ministère de la Culture

Musée national
d'histoire et d'art
Luxembourg

MNHA

Marché-aux-Poissons
L-2345 Luxembourg
www.mnha.lu



Bibliothèque nationale du Luxembourg
Nationalbibliothek

empreinte