

# LUXEMBOURG

# FOR

# KIDS

**EN ENTDECKUNGSTOUR DUERCH DE MUSÉE**

**LU**

Musée national  
d'histoire et d'art  
Luxembourg

**M<sub>N</sub>HA**



LE GOUVERNEMENT  
DU GRAND-DUCHÉ DE LUXEMBOURG  
Ministère de la Culture



# LUXEMBOURG FOR KIDS

## INHALT

WULLES, DE WËLLE MANN. EISE GUIDE	4
STATIOUN 1.....ÉISCHT HAISER ZU LËTZEBUERG	6
STATIOUN 2.....E WÄERTVOLLE BIJOU FIR E FÜRST	8
STATIOUN 3.....E MOSAIK ERZIILT SENG GESCHICHT	10
STATIOUN 4.....SELWER GEMAACHTE SCHONG FIR KLENG FÉISS	12
STATIOUN 5.....DE MÄCHTEGE RITTER AM KELLER	14
STATIOUN 6.....E GROUSSEN HOND HÄLT WUECHT	16
STATIOUN 7.....LËTZEBUERG A SENG FESTUNGMAUEREN	18
STATIOUN 8.....SCHÉI WUNNE MAT HOLZ	20
STATIOUN 9.....ÉISCHT AUTOEN OP DER STROOSS	22
ISTATIOUN 10.....D'HÉICHIWE MAACHE PLAZ FIR NEIES	24
STATIOUN 11.....D'GROSSHERZOGEN AN HIERT GELD	26
STATIOUN 12.....MEDAILLEN AN UERDEN FIR LËTZEBUERG	28
BIS SOSS ENG KÉIER AM MUSÉE!	31
WEIDER IDDIEN FIR AUSFLICH FIR KLENG A GROUSS ENTDECKER	32
IMPRESSUM	33



# LUXEMBOURG FOR KIDS ASS EN ENTDECKERHEFT

FIR KANNER AB 6 JOER, DÉI DE MUSÉE ZESUMME MAT HIRER  
FAMILL BESICHEN AN **ERFUERSCHEN WËLLEN.**

DEN TOUR MAT VERSCHIDDENE AKTIVITÉITEN  
FÉIERT INWERT **ZWIELEF STATIONEN** DURCH  
D'SAMMLUNG VUM MUSÉE. GUIDÉIERT GINN DÉI JONK VISITEURE VUM  
**WULLES, DEM MNHA SENGEM**  
FRËNDLECHE **MASKOTTCHEN.**

ZIL VUN DËSER VISITT ASS ET, OP ENG SPILLERESCH  
AART A WEIS EN ABLÉCK AN DÉI **LËTZEBUERGESCH**  
**GESCHICHT** ZE KRÉIEN A SPANNEND DETAILER  
AUS **KULTUR AN ALLDAGSLIEWE** VUN DE  
VERSCHIDDENE EPOCHE KENNENZELÉIEREN.

(DAUER VUN DER VISITT: ONGEFÉIER 1.5 STONN)

**WULLES,**  
DE WELLE MANN  
EISE GUIDE



## WËLLS DU LËTZEBUERG BESSER KENNELÉIEREN?

Do hëllefen ech gär, well ech kenne mech aus. Ech heesche Wulles an ech sinn de Wëlle Mann. Wees du wat e Wëlle Mann ass? Ma ech sinn immens staark a liewen eigentlech fräi a wëll mat den Déieren am Bësch. Ech si super gutt doran mech ze verstoppen. Gezei brauch ech keent, well ech hunn iwwerall laang Hoer. En décke Knëppel fir mech ze wieren hunn ech och ëmmer bei mer.

Wëlls de wëssen, wéi ech ausgesinn? Meng Stamplaz ass beim Duerchgang zu der Annex vum Musée, am Eck vis-à-vis vum Infopoint. Hei hunn ech alles am Bléck. Fréier stoung ech op engem Sockel un der Mauer vum deem Gebai dat do war, wou de Musée elo steet. Ech hunn op d'Haus an op seng Bewunner opgepasst. Dat stoung jo matzen an der Stad an ech krut ëmmer alles mat, wat ronderëm geschitt ass. Duerfir kennen ech mech mat der Geschicht vu Lëtzebuerg esou gutt aus. Dat ass awer schonn eng Zäitchen hier, well ech krut duerno dës schéi Plaz am Musée ugebueden. An elo passen ech hei op d'Konschtwierker op.

Dann emol lass, gi mer op Entdeckungsrees duerch de Musée. Awer opgepasst, de Musée ass zimlech grouss an et kann een sech hei verlafe wéi an engem Labyrinth. Ech kenne mech gutt aus a kann dir alles weisen.



**STATION 1** MIR FÄNKEN U BEIM HAAPTAGANK A FUERE MAM LIFT AN DE STACK -5. EISE STARTPUNKT ASS DIREKT HANNERT DEM AGANK ZUR AUSSTELLUNG OP DER LÛNKER SÄIT.

# ÉISCHT HAISER ZU LÛTZEBUERG

**HAUS AUS DER JUNGSTEINZEIT, BANDKERAMIK-KULTUR, REKONSTRUKTIION NO AUSGRUEWUNGEN  
ZU REMERSCHEN, „SCHENGERWIS“, ONGEFÉIER 5300–4900 VIRU CHRISTUS**

*Hei gesi mer, wéi d'Mënschen an der Jungsteinzeit an engem Haus gelieft hunn. Zu dëser Zäit hu se ugefaangen op enger Plaz ze bleiwen an Haiser ze bauen, si hu Fruucht (Getreide) ugebaut a Geschir aus Toun hiergestallt. Dat kléngt fir eis haut alles normal, mir sinn et net anescht gewinnt. Fir d'Leit deemools war dat awer eng grouss Verännerung, well si virdrun ëmmer vun enger Plaz op déi aner weidergezu sinn. Den Daach besteet aus Bamstämm an d'Wänn sinn aus Äscht, déi matenee verflecht gi sinn an da mat Leem bedeckt goufen. Wéi konnten si dat Haus ouni Bagger, Camion a Kran bauen? Schonn eleng den Transport vun de Bamstämm muss schwierig a kierperlech ustrengend gewiescht sinn. Sou wéi mir haut eenzel Zëmmeren an den Haiser hunn, sou hat och dëst Haus e puer Wunnberäicher. Souguer d'Déieren hunn am Haus geschlof an haten eng Plaz fir sech, si sollte jo net duerch d'ganzt Haus rennen. Bannen am Haus gesäit een e puer Dëppen op engem hëlzene Regal, dernieft en Uewen aus Leem: Hei ass wuel gekacht ginn!*





## AKTIVITÉIT

WAT GEFÄLT DIR UN DEEM HAUS?  
WAT ASS BEI EISEN HAISER HAUT ANESCHT?  
SCHREIF FËNNEF ËNNERSCHEEDEER OP.

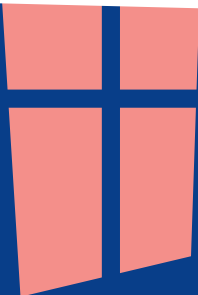
1.

2.

3.

4.

5.



Also fir mech wier esou en Haus  
trotzdeem näischt gewiescht. Ech  
wandere gär am Bësch vun enger Plaz  
op déi aner a besiche meng Frënn,  
d'Déieren

DÉIEREN



**STATION 2** WEIDER GEET ET UM STACK -4. GÉI DIREKT HANNERT DEM AGANK AN D'AUSSTELLUNG LÉNKS BEI DÉI GROUSS GLASVITRINE UN DER LÉNKER MAUER. KUCK EMOL RIETS NIEFT DER TEXTTAFEL. FÉNNS DE D'FIBEL AN DER VITRINE?

# E WÄERTVOLLE BIJOU FIR E FÜRST

## FIBEL, ALTRÉIER, 5. JOERHONNERT VIRU CHRISTUS, METALLZÄITEN

*Dës kleng Fibel ass eng Spéngel mat engem Bigel driwwer. Si gouf benotzt, fir zum Beispill e Mantel oder e Kleed zouzehalen, et goufe jo nach keng Knäpp. Fibeles waren net nëmme praktesch, si sollten och Gléck bréngen oder weisen, wéi räich hire Besëtzer war. Mir wësse vun dëser Fibel, datt se engem Fürst gehéiert huet, well se a sengem Graf fonnt gouf. Hie war bestëmmt zimlech räich, well seng Fibel ass net nëmme schéi gemaach, et sinn esouguer gréng Korallestécker dra verschafft. Koralle koume vu wäit hier a waren duerfir hei seelen an deier. Dës Fibel besteet aus Metall, wat fir déi Zäit eppes Neits war. Wann s du dir d'Fibel genee ukucks, kanns de de Kierper an d'Gesicht vun engem Mann erkennen.*



## AKTIVITÉIT

**HUES DU OCH E SCHMOCKSTÉCK, DAT DIR GUTT GEFÄLT? HEI ASS PLAZ, FIR ET ZE MOLEN.**



Kanns du dir virstellen, e Mantel ouni Knäpp oder Tirett unzedoen, dee mat enger Fibel zougehal gëtt? Ob dat wierklech waarm gehalen huet? Ech fannen déi Fibel schéin a wann ech Gezei géif undoen, da géif ech esou eng benotzen. Ma glécklecherweis hunn ech iwwerall Hoer, déi mech wiermen, da brauch ech kee Mantel.



# E MOSAIK ERZIELT SENG GESCHICHT

## MOSAIK VU VIICHTEN, ËM 240 NO CHRISTUS

Wat ass e Mosaik eigentlech? Wann s de genee kucks, dann erkennst de, datt de Foussbuedem virun eis aus ganz, ganz ville kleng Steng zesumme gesat ass. Versich der emol virzestellen, wéi laang et gedauert huet, déi Steng all esou ze leeën, datt een herno d'Biller gutt erkenne konnt. De Mosaik louch um Buedem am Aganksberäich vun enger Villa – sou nennt een e prachtvollt a grousst Haus. En ass virun enger Rei vu Jore reng zoufälleg vun engem Bauer bei Aarbechten um Feld fonnt ginn. Dee war bestëmmt zimlech paff! Wahrscheinlech leien nach méi Stécker vun der Villa ënner dem Buedem. De Mosaik gesäit wéi e groussen Teppich aus. Op engem Deel vum Mosaik sinn awer keng Mustere oder Formen ze gesinn, ma néng Felder mat Figuren. Dat sinn déi néng Muse, d'Schutzgëttinne vun de verschidde Konschtformen, mam Homer, dem wichtegsten Dichter aus der Antike. Haut weess een, datt de Mann, deem d'Villa mam Mosaik zu Viichte gehéiert huet, net nëmme räich war, ma och vill iwwer Dichtung, Literatur a Konscht wosst. Dat wollt en senge Gäscht bestëmmt mam Mosaik weisen.



## AKTIVITÉIT

**AM MOSAIK SINN E PUER INSTRUMENTER VERSTOPPT.  
FËNN'S DE SE? MOL ODER SCHREIF HEI ËNNEN HIN, U WËI  
ENG INSTRUMENTER VUN HAUT SE DECH ERËNNEREN.**



Mol éierlech, wat fir en Opwand fir en Haus! Och wann et schéin ass, ech schlofe léiwer am Bësch ënner de Beem am Moos. Do huet ee wéinstens seng Rou a gëtt mueres vun de Villercher erwächt.



**STATION 4** MIR MUSSEN EIS ERËM OP DE WEE MAACHEN. WEIDER GEET ET MAM LIFT OP DE STACK -1, DUERNO LËNKS AN DEN AUSSTELLUNGSBERÄICH, WOU MER EIS DA LËNKS HALEN A QUEESCH DERDUECH GI BIS ZUM LESCHTE RAUM. ORIENTÉIERE KANNS DE DECH DO UN ENGER HELLBRONGER TEXTTAFEL ZUM THEMA GEZEI. DO VIRDRU FËNN S DE EIS NÄCHST VITRINE.

# SELWER GEMAACHTE SCHONG FIR KLENG FÉISS

**KANNERSCHONG AUS LIEDER, 1.-4. JOERHONNERT**

*An dëser Vitrine gëtt et vill z'entdecken: Réng, Braceleten, Fibelen an Ouerréng an ausserdeem véier Schong aus mëllem Lieder. Esou Schong hunn d'Kanner also viru villen honnert Joer ugedoen: Déi däischer, futtis Schong sinn déi, déi fonnt goufen, an déi nei, propper Schong hannendru sinn no där Virlag gemaach ginn, fir datt een haut weess, wéi se fréier ausgesinn hunn. D'Schong sinn aus Lieder, dat zesummegebut an dann ëmgedrëit gouf, fir datt ee konnt dra goen. E bësse schéi gemaach huet een se och: Kuck der d'Muster vir an op de Säiten un. Esou Schong ware wäit verbreet a vill Leit hunn se sech doheem selwer fabrizéiert. Wann se futti waren, sinn se ëmmer erëm gefléckt ginn, bis datt se auserneegefall sinn. Mat de Liederschong vu fréier konnt een net wéi haut duerch Pill, Matsch oder Schnéi lafen, ouni kal oder naass Féiss ze kréien. Waasserdicht a waarm waren se net!*



AKTIVITÉIT

**SCHONG HATE FRÉIER DACKS E MUSTER. DENK DER DÄIN  
EEGENT MUSTER AUS A MOL ET OP DE SCHONG HEI UEWEN DRIMWER.**

Dat kanns du dir bestëmmt net virstellen, well haut  
ass jo all Strooss an all Wee makadamiséiert –  
eigentlech bräicht ee keng Schong méi. Ech sinn  
deemools nach duerch de Bulli an iwwer Steng gelaaf.  
Schong hat ech ni, déi gesinn zwar bequem aus,  
ma si hu mir net gepasst.



**STATION 5** GÉI NEES HANNESCHT BEI DEN AGANK VUN DËSEM AUSSTELLUNGSBERÄICH AN HUEL DE LIFT EROP OP DEN ÉISCHTE STACK. DANN NO LÉNKS, LAANSCHT DEN INFOPOINT AN DA RIETS ËM DEN ECK IWWER DÉI KLENG VERGLAASTEN HËLZE BRÉCK AN DAT ANERT GEBAI. HEI KANNS DE MAM LIFT OP DE STACK -1 FUEREN (DE -1 OP DER LÉNKER SÄIT DRÉCKEN). ËNNEN AM KELLER GI MER AN DEN 2. RAUM BEI DE GRAFSTEEN OP DER LÉNKER SÄIT BEI DER MAUER.

# DE MÄCHTEGE RITTER AM KELLER

**GRAF VUM CLAUDE DE NEUFCHÂTEL, 1505**

*Claude de Neufchâtel heescht de Mann an der Rüstung, deen s de virun der gesäis. Hie war en Adelegen an hat vill Muecht. Lëtzebuerg huet deemools dem Herzog vu Burgund gehéiert an de Claude de Neufchâtel sollt fir hie Lëtzebuerg regéieren. Wéi deen du gestuerwen ass, ass eng Figur aus Steen vun him gemaach an an engem Klouschter an der Stad opgestallt ginn, fir him ze gedenken. Leider ass nëmmen nach deen ënneschten Deel vun der Skulptur erhalen. Un der Zeechnung kanns de erkennen, wéi den ieweschten Deel vun der Figur fréier ausgesinn huet. De Claude de Neufchâtel huet zu deene wichtege Leit gehéiert, déi an dëser Zäit iwver déi aner bestëmme konnten. Deemools war d'Liewe vun de Leit ganz anescht wéi haut. Et konnt ee viles net einfach fräi decidéieren, ma et huet een sech u Reegele missen halen. Den Alldag an de Beruff hounge dovun of, aus wéi enger Famill ee koum. An eisem Keller gëtt et dozou Verschiddenes z'entdecken, well bei Ausgruewungen an der Stad huet ee Saache fonnt, déi ganz ënnerschiddleche Leit gehéiert hunn. Ma iers de dat kucke gees, gehei emol e Bléck an déi längelzeg Këscht nieft dem Grafsteen, wann s de dech traus!*






## AKTIVITÉIT

WAT FIR EN DÉIER LÄIT ËNNER DE FÉISS VUM RITTER?  
A FIRWAT?

**SÄI LIIBLINGSHOND,**  
WELL EN ESOU GÄR MAT DEN HËNN GESPILLT HUET.

**E FUUSS,**  
WELL EN ESOU SCHLAU WÉI E FUUSS WAR.

**E LÉIW,**  
WELL DE LÉIW MUECHT A STÄERKT VERKIERPERT.



Dee Keller hei kennen ech gutt, dee gëtt et  
schonn éiweg. Wéi schéi war et, wéi d' Stad  
nach méi kleng an iwversichtlech war, well  
elauter Mauere ronderëm waren an et nach  
keng Autoe gouf. Haut ass se jo vill méi grouss,  
iwwerall si Leit an et ass esou vill Kaméidi.



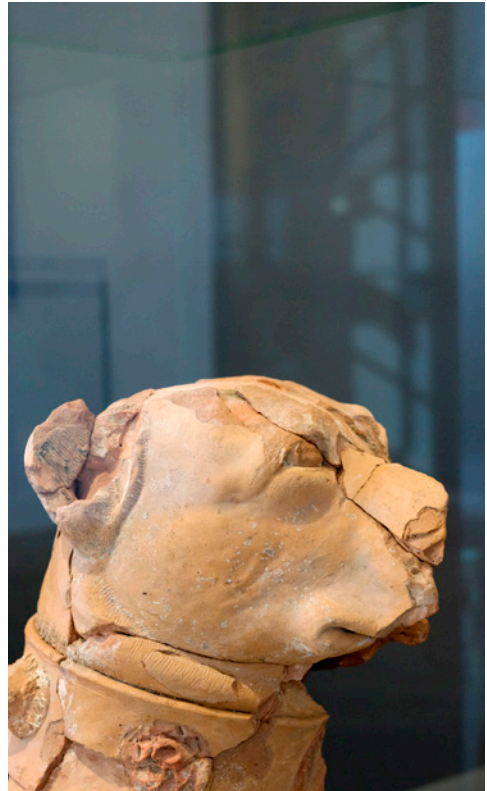


**STATION 6** ELO GEET ET MAM LIFT ERËM EROP, AN ZWAR OP DEN 1 STACK VUN DËSEM GEBAI (W.E.G. OP DE KNÄPPCHE MAT DER 1 OP DER RIETSER SÄIT DRÛCKEN) AN DO AN DEN ÉISCHTE RAUM NIEFT DER TRAP AUS STEEN. DEN HOND GESÄIS DE DIREKT!

# E GROUSSEN HOND HÄLT WUECHT

**HOND AUS TOUN, 1563–1604, AUS DEM BESÛTZ VUM PETER ERNST VON MANSFELD**

*Hues du schonn eng Kéier esou e groussen Hond gesinn? Dës Tounfigur vun engem Hond, deen am Leien duergestallt ass, war leider futti a gouf erëm zesummegezat. Et feelen awer e puer Deeler. Trotzdeem kann een sech gutt virstellen, datt d'Virbild e schéinen a vläicht geféierlechen Hond war. Fréier waren esou grouss a staark Hénn ganz beléift bei de Kinneken a Fürsten. Wahrscheinlech war d'Virbild vun dësem Hond hei eng Dogg, déi dem Jong vum Fürst Peter Ernst von Mansfeld gehéiert huet. De Peter Ernst von Mansfeld war am Optrag vum spuenesche Kinnik Statthalter a Gouverneur vu Lëtzebuerg an huet a ville Kricher matgekämpft. Direkt iwwer dem Hond gesäis de e Bild mat sengem Gesiicht an dernieft e Bild vu sengem wonnerschéine Schlass mat dem grouse Park. D'Schlass huet en sech net wäit vum Musée ewech, am Quartier Clausen, baue gelooss. De Mansfeld huet vill Konschtwierker a Skulpture kaaft an se senge Gäscht gär gewisen. Vill Skulpture stoungen an enger Hiel am Park. An do louch och den Hond aus Toun, deen deemools nach bemoolt war. Wann een an d'Hiel kouw konnt een sech ellen erféieren, well den Hond op den éischte Bléck echt ausgesinn a gewierkt huet, wéi wann en do géif oppassen.*



## AKTIVITÉIT

WÉI HUET DÉI DOGG WUEL FRÉIER AUSGESINN?  
FUER DEN ZUELEN NO AN ZEECHEN SE.



Dat war witzeg! Ech fäerten dach keen  
Hond aus Toun! Déi echt Dogg war scho  
gefëierlech, si hat mech bal eng Kéier  
gebass, wéi ech am Park ënnerwee war.  
Glécklecherweis hat ech mäi Knëppel, fir  
mich ze wieren, a konnt fortlafen.

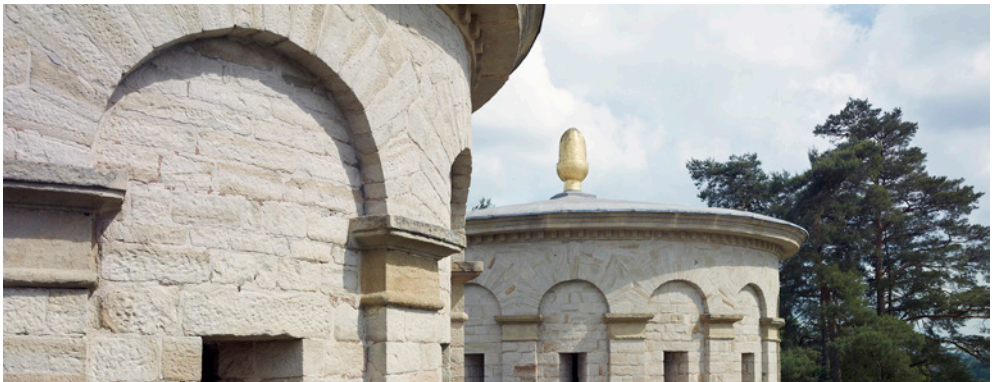


# LËTZEBUERG A SENG FESTUNGSMAUEREN

**D'FESTUNG VUN DER STAD LËTZEBUERG, 16.-19. JOERHONNERT**

*Wa mer vun hei aus deenen zwou Fënstere kucken, gesi mer nach vill vun de Festungsmauern, déi fréier ronderëm d'Stad Lëtzebuerg waren. Kuck emol duerch déi riets Fënster: Do gesäit een héich Maueren an en Tuerm, deen hallef futti ass, um Wee fir an d'Stad. Den Tuerm nennt ee wéint senger Form den „Huelen Zant“. En erënnert un déi staark befestegt Buerg, déi fréier do stoung. Wosst du, datt d'Stad eng grouss Festung war? Wien eran oder eraus wollt, ass kontrolléiert ginn, an nuets goufen d'Paarten zougemaach. Laang Zäit wollten aner Länner Lëtzebuerg fir sech eruewen a beherrschen, well d'Lag vum Land tëscht*

*Däitschland, Frankräich an der Belsch fir hir eegen Ziler wichteg war. Fir Lëtzebuerg kënnen ze verteidegen, goufen héich Mauere gebaut. Zaldoten a Waffe goufen géint d'Géigner agesat. Duerch déi lénks Fënster gesi mer op de Kierchbierg: Do steet den haitege Musée Dräi Eechelen (M3E) mat sengen dräi Tiern. Haut ass et e Musée, ma fréier war et als Fort Thüngen en Deel vun der Festung, déi fir d'Verteidigung vun der Stad gebaut gi war. Direkt hannendru kanns de de spatzen Daach vum Mudam, dem Musée fir zäitgenëssesche Konscht, erkennen.*



Ech erënnere mech nach gutt, wéi et um Kierchberg just Baverenhäff a Bësch gouf. Erëischt a leschter Zäit ass esou vill gebaut ginn. Wann ech elo nuets do trëppelen, kann ech nëmme staunen, wat sech alles verännert huet.



## AKTIVITÉIT

WAT ASS HEI RICHTEG?

**A**

D'STAD LËTZEBUERG HAT ESOU STAARK FESTUNGSMAUEREN, WELL D'AWUNNER NET EINFACH FRÄI SOLLTEN DURUECHTER LAFEN.

**B**

D'MAUERE SOLLTEN D'STAD AN HIR AWUNNER VIRU BOMMEN A KANOUNESCHËSS SCHÛTZEN AN DUERFIR SUERGEN, DATT KEEN OUNI ERLAABNES KONNT ERAKOMMEN.

**C**

WIE FRÉIER AN D'STAD WOLLT, HUET MUSSEN IWWER D'MAUERE KLOTEREN. D'ZALDOTEN HUNN DE LEIT DOBÄI GEHOLLEF.



**STATION 8** MAM LIFT FUERE MER ELO AN DE REZ-DE-CHAUSSÉE. DRÉCK W.E.G. OP D'O OP DER LÉNKER SÄIT. ÉNNEN UKOMM GI MER AN DEN ÉISCHTE RAUM OP DER LÉNKER SÄIT.

# SCHÉI WUNNE MAT HOLZ

## KÄERCHER STUFF, ËM 1770/80

*Komm, kucke mer eis d'Bett emol zesummen un: Et ass aus Holz gemaach a gesäit zimlech kleng aus. Fir dech wier Plaz genuch an du kéins gemittlech dra schlofen; fir deng Eltere wier et schonn e bësse kleng. Deemools, wéi et gebaut gouf, hunn och Erwuessener an deem Bett geschlof. D'Better ware méi kuerz wéi haut, well ee quasi am Sëtze geschlof huet. An net jiddwereen hat säin eegent Bett; d'Eltere louche meeschtens mat de Kanner zesummen an engem Bett.*

*Dëst Bett stoung an der Stuff vun enger Schräinerfamill aus dem Duerf Käerch an et*

*huet deemools do (bal) esou ausgesinn wéi elo hei am Musée: e Bett, e Schaf mat Auer a Wandverkleedung hunn derzougehéiert. Hei gouf de Besuch empfaangen, deen dann an engems konnt gesinn, wéi schéin d'Miwwele verschafft waren. Dat war eng gutt Reklamm fir d'Schräiner, et gouf jo deemools nach keng Miwwelgeschäfte an et hat een och net esou vill Miwwelen ewéi haut. D'Bett an de Schaf goufe meeschtens beim Schräiner am Duerf bestallt, laang Jore benotzt an an der Famill weider verierft.*



## AKTIVITÉIT

**OP EISER FOTO LÉNKS STËMMT EPPES NET. VAT GEHÉIERT NET AN  
ENG STUFF AUS DEM 18. JOERHONNERT?  
FANN A MARKÉIER DÉI 3 FEELER, DÉI SECH AGESCHLACH HUNN.**

Lëtzebuerg war zu dëser Zäit immens ländlech mat ville klengen Dierfer. Et gouf nach vill Bësch an net esou vill Stroossen ewéi haut. Ech war ëmmer gär ënnerwee a sinn duerch d'Bëscher bis an d'Dierfer gewandert. Firwat d'Leit alleguer esou Miwwelstécker wollten, kann ech der net soen. Ech hunn esou eppes ni gebraucht.



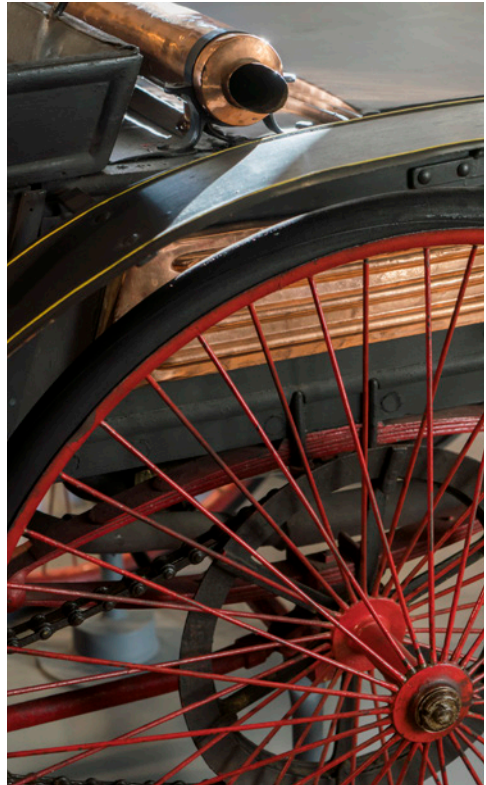


**STATION 9** GÉI ERËM ZERÉCK BEI DE LIFT AN DRÉCK AM LIFT OP D'1 (OP DER LÉNKER SÄIT)  
A GÉI QUEESCH DUERCH D'AUSSTELLUNG BIS AN DE LESCHTE RAUM. DU FËNNS DEN AUTO  
GANZ SÉCHER!

# ÉISCHT AUTOEN OP DER STROOSS

**AUTO „BENZ“, 1895**

*Bestëmmt hutt der doheem een oder zwee  
Autoen. Autoe gesäit ee jo iwwerall op de  
Stroossen, dacks sinn et der vill ze vill...  
Dat hei ass deen éischten Auto, deen  
zu Lëtzebuerg gefuer ass. En huet dem  
Ingenieur Paul Würth gehéiert, engem  
räiche Mann, deen e virun ongeféier 120  
Joer an Däitschland kaaft an op Lëtzebuerg  
liwwere gelooss huet. Op der Foto gesäis de  
hie mat sengem Meedchen an senger Niess  
bei engem Tour mam Auto. Ma wat ass bei  
dësem Auto anescht wéi bei den Autoen  
haut? En huet keen Daach! Et konnt een also  
nëmme bei guddem Wieder domat fueren;  
bei Reen wär een naass ginn an am Wanter  
hätt ee vu Keelt geziddert. Ma wie keen Auto  
hat, huet missen zu Fouss goen, reiden oder  
d'Päerds kutsch huelen. Iwwer dësen éischten  
Auto hunn d'Leit all gestaunt. Verschiddener  
hu gejaut, wéi se en fir d'éischt gesinn hunn;  
si hunn sech fierchterlech erféiert, wéi se déi  
Kutsch ouni Päerd gesinn hunn. An en Accident  
hat den Auto och: Wéi de Paul Würth en dem  
Groussherzog emol houfreg weise wollt, ass  
en domat an e Bam gerannt!*





**WÉI GESINN D'AUTOEN HAUT AUS?  
WAT ASS ANESCHT WÉI BEI DÈSEM AUTO HEI?  
NENN FËNNEF ËNNERSCHEEDER.**

**AKTIVITÉIT**

1.

2.

3.

4.

5.

Lo komm awer, déi éischt Autoe waren extrem lues.  
Zu Fouss war ech bal méi séier ënnerwee. An et konnt een  
domat och just op der Strooss fueren, op Feldweeër oder am  
Bësch koum een domat net virun. En Auto war wuel éischer  
eppes wéi eng Spillsaach fir déi Räich. Wie konnt scho  
wëssen, datt d'Autoen enges Daags esou séier géinge fueren?





**STATION 10** VUN HEI AUS GEET ET WEIDER BEI D'KONSCHT ZU LËTZEBOURG UM 3. STACK VUN DËSEM GEBAI, ALSO SCHNELL EREM ZERÉCK BEI DE LIFT (AM LIFT OP DER LËNKER SÄIT OP DE KNÄPPCHEN DRÉCKEN). EISEN NÄCHSTEN OBJET FANNE MER AM HËNNESSCHTE RAUM, DIREKT NIERFT DEM AGANK RIETS UN DER MAUER.

# D'HÉICHIEWE MAACHE PLAZ FIR NEIES

**FERNAND BERTEMES, „PUFFY CLOUDS OVER BELVAL“, 2006**

*Wat fält dir als éischt op? Den Himmel mat de gewaltege wäisse Wolleken oder déi kleng Stad mat de bronge Gebaier an der summerlecher Landschaft? Et muss ee scho méi genee kucken, fir ze gesinn, datt déi brong Gebaier al, verraschten Industrieanlage sinn. Fréier gouf um Belval am Süde vu Lëtzebuerg Stol a gliddeg-rouden Héichiewen hiergestallt. Dat war awer net nëmmen um Belval esou, ma och an anere Stied zu Lëtzebuerg. Domat konnt ee vill Geld verdéngen. Haut schaffen d'Maschinnen am Wierk um Belval net méi, och wann d'Héichiewen nach do stinn. Och soss huet sech vill verännert. Alles gétt ëmgebaut. D'Universitéit vu Lëtzebuerg ass dohi geplënnert an e ganz neie Quartier mat Geschäften, Wunnengen a Restauranten ass entstanden, deen an Zukunft sécher nach méi grouss wäert ginn. De Fernand Bertemes huet verschidde Biller vun ale Fabricken zu Lëtzebuerg gemoolt.*



## AKTIVITÉIT

**OP EISEM BILD HUET SECH E BAUKRAN VERSTOPPT.  
FËNNNS DU EN? MOL DÄIN EEGENE BAUKRAN.**



Zu Lëtzebuerg grüewen d'Leit schonn zënter  
éiweg no Äerz. Fréier hunn se deen zu Metall  
verschafft a verkaaft. Kee Wonner, well domat  
hunn se Sue verdéngt, wat hinne jo ganz  
wichtig war!



**STATION 11** MIR GINN HANNESCHT BEI DE LIFT A FUEREN OP DEN ÉISCHE STACK (W.E.G. RIETS OP 1 DRÉCKEN). MIR VERLOOSSEN D'NIEWEGEBAI OP DEEM NÄMMLECHTE WEE, WÉI MER KOMM SINN, IWWER DÉI VERGLAASTEN HÉLZE BRÉCK. DA GEET ET RIICHTAUS D'TRAPEN EROF, BEI DEN AGANK VUN DER MËNZAUSSTELLUNG. MIR GI QUEESCH DUERCH D'AUSSTELLUNG BIS HANNEN AN DEE LESCHTE RAUM, WOU LËTZEBUERGESCH GELDSCHÄINER AUSGESTALLT SINN.

# D'GROSSHERZOGEN AN HIERT GELD

## LËTZEBUGER GELDSCHÄINER

*Hei dréint sech alles ëm verschidde Geldschäiner a Mënzen an dorëms, wéi Geld iwwerhaapt hiergestallt gëtt. A (bal ganz) Europa hu mer jo haut den Euro als gemeinsam Währung a kënnen domat a ganz ville Länner bezuelen, ouni Geld mussen ze wiesselen. Dat war net ëmmer esou, fréier hat all Land an Europa säin eegent Geld. Och Lëtzebuerg hat seng eege Währung a seng eege Geldschäiner mam Lëtzebuenger Frang. Well zu Lëtzebuerg de Staatschef zënter 1890 ëmmer e Groussherzog oder eng Groussherzogin aus der Famill Nassau-Weilburg ass, waren si op de Lëtzebuenger Mënzen a Schäiner ze gesinn.*

*Wosst du, datt een zënter 1921 a bis zu där Zäit, wéi den Euro koum, och an der Belsch mat Lëtzebuenger Frange bezuele konnt (an ëmgedréit)? An der Vitrine bei der Mauer gëtt gewisen, wéi fréier e Geldschäin gemaach gouf: Dat éischt Bild ass en Entworf, also eng Propos, wéi een et kéint maachen. De fäerdege Schäin gesäin de lénks nieft der metalle Plack, déi wéi e Stempel fir d'Drécke vun de Geldschäiner benotzt gouf. Wann s de wëlls, vergläich e mam Entworf. Do gëtt et e puer Ënnerscheeder!*



## AKTIVITÉIT

**MOL HEI ËNNENDRËNNER DÄIN EEGENE GELDSCHÄIN  
MAT DENGEM KAPP DROP.**

**10€**

Ech hunn all d'Membere  
vun der groussherzoglecher  
Famill schon eemol gesinn.  
Dat kann nach laang net  
jiddweree behaupten!






# MEDAILEN AN UERDEN FIR LËTZEBUERG

**MEDAILEN ZUM VERTRAG VU ROUM AN UERDEN AUS DEM JOSEPH BECH SENGEN BESËTZ**

*An Europa gëtt et haut d'Europäesch Unioun, zu där och Lëtzebuerg gehéiert. Dat ass fir eis all ganz wichteg: Mir hu mam Euro eng gemeinsam Währung, also gemeinsaamt Geld, mir kënnen fräi reesen, handeln a schaffen a lieve a Fridden. Ugefaangen huet dat alles mam Vertrag vu Roum vun 1957, wéi Lëtzebuerg a fënnef aner Länner sech zu enger wirtschaftlecher Zesummenaarbecht verpflichtet hunn. Dat kléngt komplizéiert a bedeit, datt ee friddlech Geschäfte matenee wollt maachen. Et wollt een och, datt d'Länner méi enk sollten zesummewuessen. E puer Joer éischer hat et e fierchterleche Krich ginn, den Zweete Weltkrich, an dee vill europäesch Länner verwickelt waren an an deem vill Leit gestuerwe sinn a vill zerstéiert ginn ass. Esou eppes sollt ni méi geschéien an dozou sollt och d'Grënnung vun der Europäescher Unioun bäidroen. Déi vill verschidden Uerden a Medaillen an der Vitrine kruten de Joseph Bech an de Lambert Schaus, déi zwee Verrieder vu Lëtzebuerg beim Vertrag vu Roum, vun anere Länner geschenkt.*





Wat gefällt dir am beschten? Hues du och schon emol eng Medail kritt? Ech net, ech hätt awer ëmmer gär eng gehat, zum Beispill fir meng Aarbecht am Musée. Schliisslech maachen ech dat schon eng ganz Rëtsch vu Joren.

## AKTIVITÉIT

**OP VILLEN UERDEN SINN DÉIEREN ZE ERKENNEN.**  
WÉI VILL A WÉI ENG FËNNNS DU?

.....

.....

.....

.....

.....

.....





**HUES DE MECH NACH NET ENTDECKT? GÉI RIICHTAUS DÉI ZWEE KLENG TRÄPPLEKER  
EROP A VIRUN DER BRÉCK NO RIETS, AN DA GESÄIS DE MECH SCHONN.  
FIR AUS DEM MUSÉE ERAUS ZE GOEN, GEES DE WEIDER NO LÉNKS AN DANN D'TRAPEN  
EROF BIS OP DE REZ-DE-CHAUSSÉE.**





# BIS SOSS ENG KÉIER AM MUSÉE!

*Schued, eis Rees ass hei eriwwer. Komm mech geschwënn erëm eng Kéier besichen, well am MNHA gëtt et ëmmer erëm eppes Neits z'entdecken. Vlächht hues de jo Loscht, bei engem vun eise Kanneratelieren zu verschiddenen Theme matzemaachen? Informatiounen kriss de an der Entrée vum Musée an op [www.mnha.lu](http://www.mnha.lu).*

# WEIDER **IDDIEN** FIR AUSFLICH FIR KLENG A GROUSS ENTDECKER

## **FIR D'STATION NR. 6: E GROUSSEN HOND HÄLT WUECHT**

*D'Schlass mam Park ass haut leider net méi esou wéi op eisem Bild. Et si just nach Reschter erhalen, déi een sech kann ukucken. En Ausfluch an de Park Mansfeld a Clausen, deen nei opgaangen ass, ass wierklech derwäert.*

## **FIR D'STATION NR. 7: LËTZEBUERG A SENG FESTUNGSHAUEREN**

*Loscht, méi iwwer Festungen an d'Liewe vun den Zaldote gewuer ze ginn? Den M3E weist villes zu deem Thema an du kanns do och déi ënnerierdesch Galerie entdecken.*

*Weider Informatiounen dozou gëtt et am Musée Dräi Eechelen selwer oder op [www.m3e.lu](http://www.m3e.lu).*

## **FIR D'STATION NR. 10: D'HÉICHIEWE MAACHE PLAZ FIR NEIES**

*Wëlls du dir déi al Industrieanlagen emol ukucke goen? De Fonds Belval bitt Visite-guidéeën un, bei deenen s du alles selwer entdecke kanns an och erop op d'Héichiewen dierfs.*

## IMPRESSUM

LUXEMBOURG FOR KIDS

EDITEUR: MNHA - MUSÉE NATIONAL D'HISTOIRE ET D'ART

PRODUKTIOUN AN TEXT: EVA MARINGER, MICHÈLE PLATT

GRAFIK AN DESIGN: A DESIGNERS' COLLECTIVE

FOTOEN: ÉRIC CHENAL

OPLO: 1.000 (DE) + 1.000 (FR) + 1.000 (EN) + 1.000 (LU)

PABÉIER: COCOON - RECYCLED PAPER - ARJOWIGGINS

PUBLIKATIUNSDATUM: FEBRUAR 2019

GEBRÉCKT ZU LËTZEBUERG: IMPRIMERIE HEINTZ



