

OCTOBRE - DÉCEMBRE 2022

MUSEOMAGENDA

MUSEÉE
Dräi Eechelen

5, Park Dräi Eechelen
L-1499 Luxembourg

MNHA

Marché-aux-Poissons
L-2345 Luxembourg



EXPOSITIONS

AUSSTELLUNGEN | EXHIBITIONS

p. 4 - 9

COLLECTIONS PERMANENTES

DAUERAUSSTELLUNGEN |
PERMANENT EXHIBITIONS

p. 10 - 11

CONFÉRENCES

VORTRÄGE | LECTURES

p. 12 - 13

VISITES SPÉCIALES

SPEZIELLE FÜHRUNGEN |
SPECIFIC TOURS

p. 14 - 21

ÉVÉNEMENTS

VERANSTALTUNGEN | EVENTS

p. 22 - 25

ACTIVITÉS POUR ADULTES

AKTIVITÄTEN FÜR ERWACHSENE |
ACTIVITIES FOR ADULTS

p. 26 - 27

JEUNE PUBLIC

JUNGES PUBLIKUM | YOUNGSTERS

p. 28 - 29

CALENDRIER

KALENDER | CALENDAR

p. 30 - 33

Toutes les informations
de cet agenda sont
disponibles en
FR, DE et EN sur
WWW.MNHA.LU

MUSEOMAGENDA

publié par le Musée national
d'histoire et d'art,
paraît 4 fois par an

Charte graphique:
Misch Feinen

Coordination générale:
Michèle Platt

Réalisation graphique:
Gisèle Biache

Impression:
Imprimerie Heintz,
Luxembourg
Tirage: 13.000 exemplaires

Distribution:
Luxembourg et Grande Région
ISSN: 2716-7402

Abonnez-vous au MUSEOMAG
et à son MUSEOMAGENDA,
et recevez-les gratuitement à
domicile. Faites-en la demande
par mail: musee@mnha.etat.lu

Le MNHA est un institut culturel
du Ministère de la Culture,
Luxembourg.

Musée national
d'histoire et d'art
Luxembourg

Marché-aux-Poissons
L-2269 Luxembourg
www.mnha.lu

MNHA

MUSÉE

Dräi Eechelen

Forteresse, Histoire, Identités

5, Park Dräi Eechelen / L - 1499 Luxembourg / www.m3e.lu

Détails de la couverture:

- à gauche:

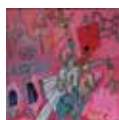
Bernhard Rudolph
*L'entrée du Prince de Ligne
à Luxembourg* (détail), 1781
Aquarelle, 36,9 x 41,7 cm
Collection M3E/MNHA

- à droite:

Gast Michels
Untitled, c. 2005
Acrylic on canvas
70 x 90 cm
© Gast Michels Estate

À L’AFFICHE

THE RAPE OF EUROPE
MAXIM KANTOR ON PUTIN’S RUSSIA
(WORKS 1992-2022)
JUSQU’AU 16 OCTOBRE 2022
AU MNHA – 4^e ÉTAGE



LE PASSÉ COLONIAL DU LUXEMBOURG
JUSQU’AU 06 NOVEMBRE 2022
AU MNHA – SALLE WILTHEIM – 4^e ET 5^e ÉTAGES



COLLECTIONS 2012 -2022
JUSQU’AU 12 MARS 2023
AU MUSÉE DRÄI EECHELEN – KIRCHBERG



GAST MICHELS (1954-2013).
MOVEMENT IN COLOUR, FORM AND SYMBOLS
DU 07 OCTOBRE 2022 AU 26 MARS 2023
AU MNHA – SALLES KUTTER – 2^e ÉTAGE



ERWIN OLAF / HANS OP DE BEECK
INSPIRED BY STEICHEN
DU 16 DÉCEMBRE 2022 AU 11 JUIN 2023
AU MNHA – SALLE WILTHEIM – 4^e ÉTAGE



À VENIR

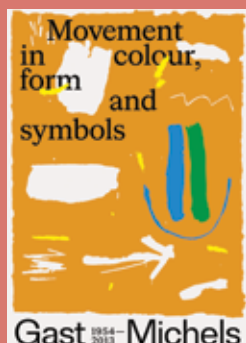
ARTHUR UNGER
DU 27 AVRIL AU 15 OCTOBRE 2023
AU MNHA – SALLES KUTTER – 2^e ÉTAGE



EXPOSITIONS

GAST MICHELS (1954-2013) MOVEMENT IN COLOUR, FORM AND SYMBOLS

L'artiste luxembourgeois Gast Michels (1954-2013) était un observateur particulièrement attentif de son environnement. Il analysait et décomposait tout ce qui l'entourait et le traduisait dans son propre univers formel. L'œuvre de Michels présente un langage plastique unique, marqué par des symboles récurrents tels que des roues ou des flèches et une palette de couleurs lumineuses, souvent dominée par les couleurs complémentaires bleu et jaune. Alors que les premières œuvres de Michels, natif d'Echternach, se composent principalement de représentations mythiques de figures humaines dans des paysages forestiers, ses œuvres ultérieures montrent une forte tendance à un langage pictural graphique, composé d'objets et de signes au caractère très stylisé. Peintre, sculpteur et graphiste, Michels a employé diverses techniques, toujours fidèle à son langage visuel expressif, symbolique et parfois teinté d'humour et d'ironie. Cet automne, le Cercle Cité et le Musée national d'histoire et d'art présenteront la première rétrospective exhaustive de l'artiste, retraçant les 30 ans de sa carrière. L'exposition, qui se compose de deux parties, sera présentée en parallèle dans les deux lieux d'exposition.



Exposition temporaire
au MNHA
du 07 octobre 2022
au 26 mars 2023

et

au Cercle Cité
du 07 octobre 2022
au 22 janvier 2023

VERNISSAGE
Jeudi 06 octobre
à 17 h au Cercle Cité
et à 18 h au MNHA

ENTRÉE GRATUITE

📍 MNHA



cercle cité

VISITES RÉGULIÈRES		(MNHA)	VISITES THÉMATIQUES	p. 14
Jeudi 20 octobre	18 h	(LU)	De signes et symboles (Cercle Cité)	
Dimanche 23 octobre	15 h	(EN)	Vendredi 14 octobre 12h30	(LU/FR)
Jeudi 03 novembre	18 h	(DE)	À travers le regard de...	
Dimanche 27 novembre	15 h	(FR)	(Départ au Cercle Cité)	
Dimanche 18 décembre	15 h	(FR)	• Alain Welter, muraliste et illustrateur	
Jeudi 22 décembre	18 h	(LU)	Dimanche 30 octobre 15 h	(LU)
<hr/>				
CONFÉRENCE		p. 12	• Fränk et David Michels, fils de Gast Michels	
À la découverte de l'univers de Gast Michels (MNHA)			Jeudi 17 novembre 18 h	(LU)
Jeudi 27 octobre 18 h	(LU)		• Pit Molling, sculpteur et artiste multimédia	
<hr/>				
ATELIERS POUR FAMILLES		p. 28	Dimanche 04 décembre 15 h	(LU)
Pages vivantes (Cercle Cité)			Sous le signe de Gast Michels (Cercle Cité)	
Samedi 19 novembre 14 h	(LU/FR)		Dimanche 11 décembre 15 h	(DE/ langue des signes)
<hr/>				
			Sur les traces de Gast Michels	
			Randonnée à travers la région du Mullerthal	
			Dimanche 20 novembre 09h30	(LU/DE)
			L'inspiration rupestre, sylvestre et archéologique de Gast Michels (MNHA)	
			Jeudi 24 novembre 18 h	(FR)
			Je sens l'art (MNHA)	
			Jeudi 10 novembre 18 h	(LU)
			Jeudi 08 décembre 18 h	(FR)



EXPOSITIONS

ERWIN OLAF / HANS OP DE BEECK INSPIRED BY STEICHEN

La saisissante série *Im Wald* (2020) du photographe néerlandais Erwin Olaf (*1959), les dessins grand format à l'aquarelle relativement peu connus et les récentes sculptures de l'artiste plasticien belge Hans Op de Beeck (*1969), ainsi qu'une petite sélection de photographies de paysages du célèbre artiste luxembourgeois Edward Steichen (1879-1973) constituent les ingrédients d'une exposition triangulaire singulière commémorant le 50^e anniversaire de la mort de Steichen en 2023. Et c'est le MNHA qui, du 16 décembre 2022 au 11 juin 2023, fait se rencontrer pour la première fois Olaf et Op de Beeck, deux artistes qui ne s'étaient jamais côtoyés auparavant mais qui admiraient secrètement l'univers de l'autre tout comme celui de Steichen. L'exposition comprendra quelque 37 photographies, de grandes aquarelles, des sculptures, des installations ainsi que des vidéos d'Erwin Olaf et de Hans Op de Beeck. Il est surprenant de voir comme leurs œuvres font écho à la photographie de paysage de Steichen tout en offrant une nouvelle mise en lumière de l'œuvre si familière du photographe luxembourgeois. Bien que très différents les uns des autres, les trois artistes convoqués sur scène semblent interagir comme des musiciens virtuoses sur leurs œuvres respectives, créant ainsi une nouvelle harmonie, une présentation richement variée d'images en noir, blanc et gris, avec une atmosphère qui leur est propre. Parallèlement, Olaf et Op de Beeck ont également accepté d'être les commissaires invités d'une autre présentation au MNHA: au cours des prochaines semaines, ils sélectionneront 20 photographies originales d'Edward Steichen dans les riches collections du musée, qui seront exposées dans notre Cabinet Steichen au cours du premier semestre 2023.

VISITE RÉGULIÈRE

Judi 29 décembre

18 h (LU)



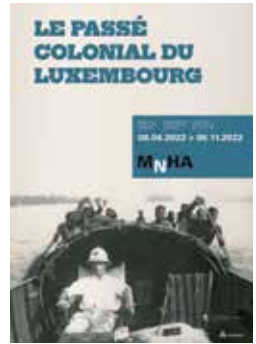
> DU 16 DÉCEMBRE 2022
AU 11 JUIN 2023

VERNISSAGE
JEUDI 15 DÉCEMBRE
À 18 h

📍 MNHA

LE PASSÉ COLONIAL DU LUXEMBOURG

Si le Luxembourg n'a jamais exercé d'autorité politique sur un territoire d'outremer ou sur ses populations, nombre d'hommes et de femmes du Grand-Duché ont émigré aux 19^e et 20^e siècles pour s'établir et travailler dans les colonies d'autres pays européens. Ainsi, près de 600 Luxembourgeois vivaient au Congo belge peu avant la proclamation de l'indépendance de la République démocratique du Congo en 1960. Ces Luxembourgeois et Luxembourgeoises ont participé à la conquête, l'exploitation et l'évangélisation des différentes colonies, tout comme au commerce meurtrier du caoutchouc rouge au Congo belge et à la soumission de sa population sous la coupe du Roi des Belges Léopold II (1885-1908) – chapitre de l'Histoire tristement célèbre pour le degré d'atrocités infligées sous le régime colonial. L'exposition offre un aperçu sur ce pan moins connu de l'histoire du Grand-Duché. En faisant parler les faits et en présentant plusieurs parcours de vie, le MNHA tente d'illustrer la complexité des relations coloniales, qui se font encore ressentir de nos jours.



> JUSQU'AU
06 NOVEMBRE

📍 MNHA

VISITES RÉGULIÈRES

Dimanche 09 octobre 15 h (FR)
Jeudi 27 octobre 18 h (DE)
Dimanche 06 novembre 15 h (LU)

CONFÉRENCES

p. 13

– sur inscription

Les zoos humains

par Jérôme Quiqueret

Jeudi 06 octobre 18 h (FR)

Vers des réparations au titre du colonialisme?

par Michel Erpelding

Jeudi 13 octobre 18 h (FR)



EXPOSITIONS

THE RAPE OF EUROPE

Maxim Kantor on Putin's Russia (Works 1992-2022)

Au regard de l'inquiétante actualité que suscite la guerre en Ukraine, le MNHA programme depuis le 28 avril *The Rape of Europe – Maxim Kantor on Putin's Russia (Works 1992-2022)* réunissant une cinquantaine d'œuvres à forte composante politique, qui démasquent le caractère totalitaire et agressif du régime russe actuel. L'exposition inclut encore un tableau nouveau donnant son titre à l'exposition: *The Rape of Europe*. Cette exposition est organisée en collaboration avec la Croix-Rouge luxembourgeoise. L'entrée est libre, les visiteurs étant invités à déposer un don en guise d'aide aux réfugiés ukrainiens accueillis au Luxembourg.



> JUSQU'AU
16 OCTOBRE 2022

ENTRÉE GRATUITE

📍 MNHA

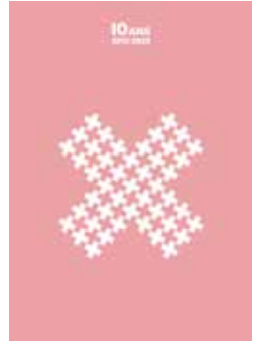
VISITE RÉGULIÈRE

Dimanche 16 octobre 15 h (FR)



COLLECTIONS 2012-2022

Le Musée Dräi Eechelen – *Forteresse, Histoire, Identités* souffle ses dix bougies cette année au Kirchberg. Voilà une belle occasion pour présenter les objets phares que le M3E a pu acquérir durant cette décennie particulièrement riche en trouvailles et en dons. Partez à la découverte d'une chasse aux trésors qui vous mènera de Charles le Téméraire à un ostensorio du couvent du Marienthal, en passant par une sculpture en marbre du Roi de Prusse, d'un spectaculaire vase Boch jusqu'aux pierres rosette de l'une des anciennes portes de la forteresse. L'exposition s'attache surtout à illustrer l'histoire qui se cache derrière ces objets tout comme leur provenance. Collectionnés avec acharnement par les uns, transmis de génération en génération par les autres, issus d'anciennes familles politiques telles que les Munchen, les de Tornaco, de Blochhausen et Bech, ces objets ont tous pour dénominateur commun la forteresse. Venez donc (re-)découvrir ces bijoux du patrimoine luxembourgeois qui, suite à un don, une recherche approfondie ou tout simplement un heureux hasard, ont trouvé leur chemin jusqu'au musée, et qui pour nos dix ans, seront réunis pour la première fois dans une mise en scène originale.



> JUSQU'AU
12 MARS 2023

ENTRÉE GRATUITE



VISITES RÉGULIÈRES

Dimanche 16 octobre	15 h	(FR)
Mercredi 26 octobre	17 h	(LU)
Mercredi 02 novembre	17 h	(LU)
Dimanche 27 novembre	15 h	(EN)
Mercredi 14 décembre	17 h	(DE)
Dimanche 18 décembre	15 h	(FR)



COLLECTIONS PERMANENTES



Bâtiment historique d'exception, le réduit restauré du fort Thüngen, construit en 1732-33, abrite depuis 2012 le **Musée Dräi Eechelen** - forteresse, histoire, identités. Dans l'exposition permanente d'accès libre, chaque casemate illustre une période du passé de la forteresse, notamment à travers ses liens avec l'histoire du Luxembourg. Le parcours débute au Moyen Âge avec la prise de la ville par les Bourguignons en 1443 et s'achève par la construction du Pont Adolphe en 1903.

Nocturne tous les mercredis jusqu'à 20 h,
avec entrée libre à toutes les expositions dès 17 h.

L'accès aux collections permanentes du **Musée national d'histoire et d'art** est libre. Le prologue du musée, présentant un raccourci de l'histoire du pays et du musée depuis 1839, propose une introduction éclairante à l'issue de laquelle le visiteur est invité à poursuivre son parcours de manière ciblée. Quatre parcours (A, B, C, D) sont proposés:



ARCHÉOLOGIE

Le circuit est consacré aux découvertes passionnantes faites au Luxembourg depuis le XVII^e siècle. De la Préhistoire au Moyen Âge, en passant par les Âges du Bronze et du Fer et l'Époque gallo-romaine, ce patrimoine archéologique unique et singulier se déploie au fil d'un parcours à la fois chronologique et thématique, sur les cinq étages qui lui sont consacrés.



MONNAIES ET MÉDAILLES

Les collections les plus secrètes du MNHA se révèlent au grand jour et déploient leurs richesses au fil d'une nouvelle mise en valeur. Monnaies en or, décorations prestigieuses, premiers billets de banque du Luxembourg et des gemmes antiques sont à découvrir dans cette chasse aux trésors.



ARTS DÉCORATIFS ET POPULAIRES

Le circuit installé dans des magnifiques demeures anciennes propose un regard original sur les manières d'habiter et les arts appliqués au Luxembourg de la Renaissance jusqu'au XXI^e siècle. La question de l'originalité et des relations complexes entre la production au Luxembourg et les multiples influences étrangères sert de fil rouge à l'exposition.



BEAUX-ARTS

Le circuit présente les chefs-d'œuvre des collections nationales d'art. Emporté par un voyage dans le temps riche et singulier, le visiteur apprécie au fil des étages 3 et 4 du bâtiment central des œuvres du XIII^e au XXI^e siècle. Le parcours est complété à l'étage 3 de l'Aile Wiltheim par un espace dédié aux photographies d'Edward Steichen et un panorama de l'art au Luxembourg.



Nocturne tous les jeudis jusqu'à 20 h, avec entrée libre à toutes les expositions dès 17 h.

 MNHA

CONFÉRENCES

À LA DÉCOUVERTE DE L'UNIVERS DE GAST MICHELS

**Discussion entre Lis Hausemer,
Paul Bertemes et Robert Brandy**

L'exposition présentée conjointement au MNHA et au Cercle Cité retrace près de trente ans de carrière de Gast Michels et offre un bel aperçu de l'évolution de son style si reconnaissable, marqué par l'utilisation de couleurs vives, de formes très stylisées et d'un certain sens de l'ironie. Un style expressif, voire graphique qui s'inspire directement de la vie quotidienne et de son pays natal, le Luxembourg, avec ses spécificités géographiques, historiques et politiques. Dans le cadre d'une conversation entre les commissaires Lis Hausemer (MNHA), Paul Bertemes (Cercle Cité) et l'artiste luxembourgeois Robert Brandy, qui a bien connu son contemporain, le public se familiarise avec l'œuvre multifacette de Gast Michels, que chaque lieu d'exposition explore de manière distincte.



Jeudi 27 octobre 18 h (LU) gratuit
- sur inscription

📍 MNHA

EXPO
GAST MICHELS
(1954-2013).
MOVEMENT IN COLOUR,
FORM AND SYMBOLS

LES ZOOS HUMAINS

par Jérôme Quiqueret

Les citoyens luxembourgeois du dernier quart du XIX^e siècle n'auront pas attendu longtemps pour voir débarquer en ville un spectacle d'un genre nouveau. On le dit pour l'heure ethnologique. C'est une attraction au sens premier du terme. On court y contempler en chair et en os des peuples lointains qui n'avaient jusqu'alors qu'une existence de papier: livre, journal, affiche, photo. Il faudra attendre encore plus d'un siècle pour que l'on lui préfère le terme de zoo humain, qui traduit mieux la violence de cette mise en scène.

CONFÉRENCE – sur inscription

Jeudi 06 octobre 18 h (FR) gratuit

📍 MNHA



EXPO

**LE PASSÉ COLONIAL DU
LUXEMBOURG**

VERS DES RÉPARATIONS AU TITRE DU COLONIALISME ?

par Michel Erpelding

Ces dernières années, sous la pression de la société civile, le discours de nombreux États occidentaux relatifs à leur passé colonial a considérablement évolué. En particulier, la question de réparations au titre du colonialisme ne relève désormais plus du tabou. Après avoir donné un aperçu des termes du débat, notamment du point de vue du droit international, la présente conférence permettra de passer en revue les mesures prises par certains États pour répondre à des injustices liées à leur passé colonial. La question de la légalité supposée des politiques coloniales à l'époque où elles furent mises en œuvre sera également abordée.

CONFÉRENCE – sur inscription

Jeudi 13 octobre 18 h (FR) gratuit

📍 MNHA



EXPO

**LE PASSÉ COLONIAL DU
LUXEMBOURG**

VISITES SPÉCIALES

RENC'ART: FOCUS EXPRESS SUR LES COLLECTIONS DU MNHA

En complément aux traditionnelles visites régulières, «Renc'Art» propose d'explorer **tous les mois une œuvre** en particulier, et ce **endéans 20 minutes**. Par-delà une analyse détaillée de l'objet d'art, ce coup de projecteur vise à engendrer un regard toujours neuf sur les collections nationales et, par là même, à en stimuler la réception. Cette formule est déclinée **huit fois par mois**, les **mardis midi à 12h30** et les **jeudis soir à 19 h**, et chaque semaine, l'œuvre sélectionnée est expliquée en une des **quatre langues** suivantes: français, allemand, anglais et luxembourgeois. Entrée libre pour ces visites.

UN MOIS - UNE ŒUVRE

Mardi midi à 12h30
Jeudi soir à 19 h

Chaque semaine
une différente langue
(FR/DE/EN/LU)
Entrée libre

📍 MNHA



OCTOBRE

BEAUX-ARTS

Mardi 04 octobre	12h30	(FR)
Jeudi 06 octobre	19 h	(FR)
Mardi 11 octobre	12h30	(DE)
Jeudi 13 octobre	19 h	(DE)
Mardi 18 octobre	12h30	(EN)
Jeudi 20 octobre	19 h	(EN)
Mardi 25 octobre	12h30	(LU)
Jeudi 27 octobre	19 h	(LU)



*James Latham (c.1696-1747)
Portrait of a Young Lady,
c.1745, oil on canvas*

NOVEMBRE

ARCHÉOLOGIE

Jeudi 03 novembre	19 h	(FR)
Mardi 08 novembre	12h30	(FR)
Jeudi 10 novembre	19 h	(DE)
Mardi 15 novembre	12h30	(DE)
Jeudi 17 novembre	19 h	(EN)
Mard 22 novembre	12h30	(EN)
Jeudi 24 novembre	19 h	(LU)
Mard 29 novembre	12h30	(LU)



*Bas-relief représentant Vitis,
moitié du 2^{ème} siècle après J.C., Remerschen et Emerange*

DÉCEMBRE

CABINET DES MÉDAILLES

Mardi 06 décembre	12h30	(FR)
Jeudi 08 décembre	19 h	(FR)
Mardi 13 décembre	12h30	(DE)
Jeudi 15 décembre	19 h	(DE)
Mardi 20 décembre	12h30	(EN)
Jeudi 22 décembre	19 h	(EN)
Mardi 27 décembre	12h30	(LU)
Jeudi 29 décembre	19 h	(LU)



*Coins de frappe de l'écu obsidional de 72 sols,
1795*

VISITES SPÉCIALES

LE CIMETIÈRE NOTRE-DAME – PANTHÉON LUXEMBOURGEOIS

Cette visite au cimetière Notre-Dame traite de la commémoration des «héros» de guerre et des luttes pour la Liberté. Les monuments commémorent des hommes d'État, des légionnaires tombés, des soldats inconnus, des résistants luxembourgeois ensevelis sur leur lieu d'exécution ou dont les dépouilles mortelles ont été rapatriées. Le cimetière municipal en plein air du XIX^e siècle invente plusieurs types de monuments funéraires, artisanaux ou industriels, qui traduisent de diverses façons la pluralité des conceptions du monde.



HISTOIRE URBAINE – VISITE-CONFÉRENCE

Dimanche 06 novembre 14h30 (FR) gratuit

📍 **Départ:** Entrée principale du cimetière
Notre-Dame, Allée des Résistants
et Déportés

L'ANCIEN CASINO BOURGEOIS

La Société Anonyme du Casino de Luxembourg a joué un rôle important dans l'histoire sociale, culturelle et économique. En 1880, une dérogation au règlement des bâtisses est à l'origine de la construction du magnifique édifice situé rue Notre-Dame. Joyau de l'historicisme et merveille de l'Art Déco au Luxembourg. Cette visite, proposée dans le cadre de l'Expogast 2022, passe en revue l'histoire et l'architecture du Casino – forum d'art contemporain, dont l'enveloppe constitue un véritable joyau de l'historicisme ainsi qu'un merveilleux exemple de l'Art déco au Luxembourg.



HISTOIRE URBAINE – HISTORY-FLASH

Dimanche 27 novembre 14h30 (LU) gratuit

📍 **Départ:** Café Ënnert de Stäiler

À L'ASSAUT DU KIRCHBERG !

Découvrez deux siècles de fortifications

Un impressionnant système de fortifications, presque entièrement disparu depuis le Traité de Londres de 1867, a défendu le Kirchberg et protégé la ville-forteresse. Les premières constructions militaires sur les hauteurs du Kirchberg remontent à l'époque de Louis XIV. L'ingénieur Vauban, qui a dirigé les travaux du siège en 1684, reçoit la mission d'élaborer un projet pour le renforcement de la forteresse. Le musée propose des visites guidées de deux heures de ces fortifications.

IMPORTANT: Les participants devront être équipés de vêtements adaptés, de chaussures solides et d'une lampe de poche.



VISITES HORS LES MURS

Dimanche 02 octobre	14h30	(L/D/F/E)	gratuit
Samedi 08 octobre	14h30	(L/D/E/F)	gratuit
Samedi 22 octobre	14h30	(L/D/E/F)	gratuit
Dimanche 30 octobre	14h30	(L/D/E/F)	gratuit
Dimanche 13 novembre	14h30	(L/D/E/F)	gratuit
Samedi 19 novembre	14h30	(L/D/E/F)	gratuit
Samedi 03 décembre	14h30	(L/D/E/F)	gratuit

📍 Départ: Funiculaire, plateau du Kirchberg

LUXEMBOURG - UNE VILLE FORTIFIÉE

Les deux maquettes du musée expliquent l'évolution de la ville-forteresse

Occupant une place de choix au sein du musée, le plan-relief dans l'auditorium montre l'état de la forteresse en 1802. La maquette en bronze datant de 1903, réalisée d'après le modèle en plâtre du capitaine Guillaume Weydert, présente la forteresse dans sa plus grande étendue en 1867. Les deux modèles illustrent de manière ludique le développement des fortifications et la transformation de la capitale en ville-forteresse.



VISITES THÉMATIQUES

Mercredi 12 octobre	17 h	(DE)	gratuit
Dimanche 11 décembre	15 h	(LU)	gratuit

📍 MUSEE
D'ART ET D'HISTOIRE

VISITES SPÉCIALES

DE SIGNES ET SYMBOLES

Lors de cette visite avec le curateur de l'exposition au Cercle Cité, Paul Bertemes, découvrez l'univers de Gast Michels empli de signes et symboles, ainsi que l'approche quasi-sémiotique de l'artiste dans ses œuvres sur papier.

VISITE THÉMATIQUE

Vendredi 14 octobre 12h30 (LU/FR) gratuit

📍 Cercle Cité, Ratskeller



LE SIÈGE DE 1684 - VAUBAN À LUXEMBOURG

Les techniques d'un siège sont expliquées à partir de l'exemple de la prise de Luxembourg

À partir de 1681, les troupes de Louis XIV bloquent la forteresse de Luxembourg. À Noël 1683, la ville est bombardée durant plusieurs jours. C'est seulement à la fin du mois d'avril 1684 que le siège du maréchal Créqui commence. Après six semaines de combats intenses, la garnison espagnole doit capituler. Vauban tire les leçons de ce siège et renforce la forteresse sur les plateaux environnants.

VISITE THÉMATIQUE

Mercredi 19 octobre 17 h (LU) gratuit

📍 MUSEUM
Drei Eichen



À TRAVERS LE REGARD DE...

Offrez-vous une vue d'ensemble des deux lieux d'exposition présentant l'artiste luxembourgeois Gast Michels à travers des perspectives originales. Lors d'une visite très personnelle, plusieurs figures du milieu culturel vous présenteront une sélection d'œuvres en partageant leurs réflexions liées à leurs propres parcours artistiques ou personnels. Les visites démarreront au Cercle Cité et finiront au MNHA.

VISITES THÉMATIQUES – sur inscription

Alain Welter, muraliste et illustrateur

Dimanche 30 octobre 15 h (LU) gratuit

Fränk et David Michels, fils de Gast Michels

Jeudi 17 novembre 18 h (LU) gratuit

Pit Molling, sculpteur et artiste multimédia

Dimanche 04 décembre 15 h (LU) gratuit

📍 Départ: Cercle Cité, Ratskeller
Arrivée: MNHA



JE SENS L'ART

L'art communique avec moi

Derrière cette formule se cache une visite moins traditionnelle qui vise à susciter un nouveau regard sur les peintures et à stimuler les échanges entre les participants. Après une introduction sur la vie et l'œuvre d'un peintre choisi, nous allons discuter ensemble autour d'un de ses tableaux et échanger nos ressentis et interprétations, librement.

VISITE-DÉBAT – sur inscription

Jeudi 10 novembre 18 h Gast Michels (LU) gratuit
 Jeudi 08 décembre 18 h Gast Michels (FR) gratuit

📍 MNHA



ARMES ET FORTERESSE

Pleins feux sur l'histoire de l'armement au Luxembourg

Au cours de leur évolution, les armes et, plus tard l'arme à feu, ont contribué à l'établissement, l'expansion et la disparition de civilisations. Les armes exposées permettent de mieux saisir leur évolution et leur perfectionnement au fil des siècles.

VISITE THÉMATIQUE

Dimanche 13 novembre 15 h (FR) gratuit

📍 MUSEÉE
 D'ART ET D'HISTOIRE
 DE LUXEMBOURG



VISITES SPÉCIALES

SUR LES TRACES DE GAST MICHELS

Randonnée à travers la région du Mullerthal

Gast Michels, qui est né à Echternach et a grandi à Consdorf, a passé son enfance et son adolescence entouré de paysages de forêts mystiques et de formations rocheuses de la région du Mullerthal. Enfant, il aimait explorer les forêts de Consdorf et était émerveillé par les formes surréalistes des grottes et des gorges qu'il y découvrait. De son lien intime avec la région du Mullerthal naît une profonde fascination pour la nature, qui lui sert de source d'inspiration essentielle tout au long de sa carrière. Au cours de cette randonnée guidée aux alentours de Consdorf, l'art et la nature entrent en dialogue pour mettre en lumière non seulement les caractéristiques historiques, naturelles et géologiques de la région, mais aussi le rôle central qu'occupe le Mullerthal et la nature dans l'œuvre de Gast Michels.

Cette activité est réalisée par le Musée national d'histoire et d'art, le Cercle Cité, l'Office Régional du Tourisme Région Mullerthal – Petite Suisse Luxembourgeoise et le Mëllerdall UNESCO Global Geopark.

IMPORTANT: parcours exigeant de 4,2 km. Les participants devront être équipés de chaussures solides et de vêtements adaptés. La réalisation du parcours est tributaire des conditions météorologiques.

VISITE HORS LES MURS

(à partir de 16 ans)

- sur inscription: info@naturpark-mellerdall.lu

Dimanche 20 novembre 09h30 (LU/DE) 10€

 **Point de départ: Consdorf**



UN FORT PAS COMME LES AUTRES

Le fort Thüngen et l'architecture militaire

La construction du fort Thüngen date de 1732. En 1836, puis de 1859 à 1860, le fort est modernisé et agrandi. Aujourd'hui, le fort Thüngen est le seul fort détaché subsistant encore sur le territoire de l'ancienne forteresse de Luxembourg. Si une partie des constructions en hauteur est détruite, la quasi intégralité des galeries souterraines du réduit est restée intacte.

VISITE THÉMATIQUE

Mercredi 23 novembre 17 h (FR) gratuit

 **MUSEÉE**
D'ART ET D'HISTOIRE
D'ECHELNACH



L'INSPIRATION RUPESTRE, SYLVESTRE ET ARCHÉOLOGIQUE DE GAST MICHELS

Souvent appelé «l'homme de la forêt», l'artiste Gast Michels a laissé, durant de nombreuses années, son imaginaire être fécondé par des signes et des traces d'une mémoire venue du fond des âges, celle de sa région, de ses bois dont il narre la mythologie dans sa peinture. En effet, une grande partie de l'inspiration du plasticien était basée sur un vocabulaire rupestre, sylvestre et archéologique. En découlent des œuvres emplies de formes et de traces, de scarifications destinées à se remémorer un monde perdu dans lequel la nature et l'homme ne faisait qu'un.



VISITE THÉMATIQUE – sur inscription

Jeudi 24 novembre 18 h (FR) gratuit

📍 MNHA

SOUS LE SIGNE DE GAST MICHELS

(en langue de signes)

Un voyage à travers l'œuvre de Gast Michels, emplies de signes et symboles à travers lesquels l'artiste a créé son propre langage. Visite guidée de l'exposition avec interprétation en langue des signes allemande.

VISITE THÉMATIQUE

Dimanche 11 décembre 15 h (DE) gratuit

📍 Cercle Cité, Ratskeller



LES TABLEAUX ET LEUR HISTOIRE

Coup de projecteur sur les peintures exposées au musée

Portraits, scènes de guerre et peintures historiques se côtoient au fil des casemates et illustrent d'une manière vivante l'histoire mouvementée de la forteresse. Une attention particulière est accordée aux portraits des personnages qui ont forgé l'histoire du Grand-Duché. Voyagez dans le temps et laissez les tableaux vous révéler leurs secrets.



VISITE THÉMATIQUE

Mercredi 21 décembre 17 h (LU) gratuit

📍 MUSÉE
Drei Leichen

ÉVÉNEMENTS

NUIT DES MUSÉES 2022

Depuis sa première édition en 2001, à l'initiative du groupement «d'stater muséeën», la Nuit des Musées à Luxembourg-Ville est devenue le rendez-vous annuel incontournable pour les passionnés de culture et de patrimoine, qui permet de visiter les sept musées du groupement en nocturne jusqu'à 1 heure du matin. La 21^{ème} édition de la Nuit des Musées vous attend avec un programme spécifique de visites guidées, de musique, de nuit blanche festive au MUDAM et de surprises culinaires sucrées et salées sur les différents sites. Laissez-vous séduire par les pizzas au feu de bois préparées par le foodtruck *Verace* devant le MNHA. Au M3E l'équipe du *LëtzeBurger* vous sert une grande variété de burgers tandis que *Bargello* vous invite à finir votre soirée en douceur avec ses spécialités glacées.

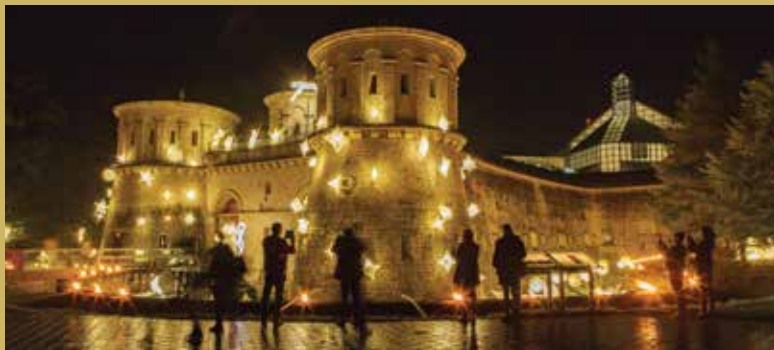
Samedi 08 octobre
de 17 h à 01 h



La prévente dure jusqu'au 08 octobre (14 h) dans tous les musées participants et le Luxembourg City Tourist Office, et jusqu'au 06 octobre (12 h) sur www.luxembourgticket.lu

**NAVETTE GRATUITE
ENTRE LES
DIFFÉRENTS SITES**

Détail de la programmation:
www.nuit-des-musees.lu





LE PROGRAMME AU MNHA

AIMANTS À LA GAST MICHELS

Laissez-vous inspirer par le jeu de couleurs et de motifs de Gast Michels pour créer vos propres petites œuvres d'art magnétiques à emporter en guise de souvenir.

ATELIER CRÉATIF POUR ENFANTS
17 h - 21 h (multilingue)

📍 **MNHA**
étage -1



GAST MICHELS (1954-2013) MOVEMENT IN COLOUR, FORM AND SYMBOLS

VISITES GUIDÉES
17h30 (FR) | 19h30 (EN)
22 h (LU)

📍 **MNHA**
départ accueil



LE PASSÉ COLONIAL DU LUXEMBOURG

VISITES GUIDÉES
18 h (FR) | 20h30 (EN)
21h30 (LU)

📍 **MNHA**
départ accueil



THE RAPE OF EUROPE. EN SOLIDARITÉ AVEC L'UKRAINE

VISITES GUIDÉES
18h30 (FR) | 22h30 (LU)
23h30 (EN)

📍 **MNHA**
départ accueil



MANSFELD UM TOUR

Le personnage de Pierre Ernest de Mansfeld, gouverneur du Luxembourg au 16^{ème} siècle, invite les visiteurs à explorer la collection du musée en le suivant dans son voyage à travers le temps.

VISITES THÉÂTRALES
19 h (LU) | 20 h (LU)

📍 **MNHA**
étage -5





LE PROGRAMME DANS NOS MUSÉES

RO GEBHARDT'S "INTERNATIONAL"

Après NYC, Berlin et Paris, Ro Gebhardt, guitariste de jazz notoire en Allemagne, se produira à l'"International" avec son quartet au MNHA. Le groupe composé de Ro Gebhardt à la guitare, d'Alec Gebhardt à la basse, de Jeff Herr à la batterie et d'Armino Ribeiro au piano, promet des rythmes entraînants tout au long de la soirée.

PERFORMANCE MUSICALE

19h30 | 20h30 | 21h30 | 22h30

MNHA

étage -5



COUP DE CŒUR

Pour Gina Árvai, qui se présente comme une mécanicienne des mots, l'écriture a de tout temps été un moyen de mettre des mots sur ses expériences d'enfant née de parents immigrés. Elle se lance en interprétant ses propres textes lors de slams de poésie et en explorant surtout le concept de «mauvais goût» dans le spoken word.

VISITES GUIDÉES

21 h | 23 h

MNHA

départ accueil



LE PROGRAMME AU M3E

TISSAGE ARTISANAL

L'équipe de l'atelier familial de tissage artisanal Lily Weisgerber se réjouit de pouvoir partager sa passion avec notre jeune public en offrant un aperçu unique au tissage à la main. Sous sa direction, à l'aide de fils et d'un peigne envergeur, les enfants pourront réaliser leur propre souvenir décoratif inspiré des uniformes des soldats et des commandants de la forteresse.

ATELIER CRÉATIF POUR ENFANTS

17 h - 21 h (multilingue)

MUSÉE

Dist. Euzelen
RDC



L'HISTOIRE DE LA FORTERESSE SUR LE BOUT DES DOIGTS

La reconstitution historique favorise une approche renouvelée de l'Histoire et essaye de revivre le quotidien de nos aïeux et de reproduire une image aussi proche que possible de la réalité. Elle permet aussi d'en faire partager le goût au plus grand nombre, car elle est comme un livre d'images qui se présente aux yeux du public. Pour la Nuit des Musées, le Cercle d'histoire vivante a.s.b.l. et le 9^e régiment d'infanterie légère proposent une représentation de la 9^e Légère avec une troupe de soldats napoléoniens, l'École du Soldat, tir de fusils et intervention des Douanes impériales.

REENACTMENT

17 h - 23 h

MUSÉE

Dist. Euzelen



COIN PHOTO

Fêtez les 10 ans de notre musée et prenez votre photo personnelle en souvenir de cet anniversaire dans le décor historique du Fort Thüngen.

PHOTOBOOTH

17 h - 01 h



COLLECTIONS 2012-2022

VISITES GUIDÉES

17 h (LU) | 18 h (FR) | 19 h (EN)
20 h (DE) | 21 h (EN)



1^{er} étage



ANDRÉ MERGENTHALER

Subtile instrumentiste, André Mergenthaler sait captiver à merveille et interagir avec son public en créant de nouvelles visions sonores au moyen de son violoncelle. Venez profiter de chaque instant magique de sa performance musicale!

PERFORMANCE MUSICALE

18h30 | 20h30 | 22h30



1^{er} étage



COUP DE CŒUR

Pascale Noé Adam est une actrice et réalisatrice qui, après avoir interprété plusieurs rôles-titres au théâtre, a écrit et mis en scène ses premières pièces basées sur de courts monologues en 2015. Avec sa soeur jumelle, elle a fondé le collectif d'artistes Bombyx qui vise à créer une symbiose entre arts visuels et arts vivants.

VISITES GUIDÉES

19 h (LU) | 23 h (FR)



RDC



Programme détaillé sur www.nuit-des-musees.lu

Prévente dans les musées participants, au Luxembourg City Tourist Office jusqu'au 08 octobre à 14 h et sur luxembourgticket.lu jusqu'au 06 octobre à 12 h
10€ pour adultes | 3€ pour jeunes de 16 à 26 ans

Caisse du soir dans tous les musées participants

15€ pour adultes | 7€ pour jeunes (16 à 26 ans)

Entrée gratuite pour les enfants de moins de 16 ans, les détenteurs du Kulturpass et pour les membres des Amis des Musées et les Frënn vum naturmusée, sur présentation de leur carte de membre

NAVETTE GRATUITE ENTRE LES DIFFÉRENTS SITES

ACTIVITÉS POUR ADULTES

HOW TO DRAW – RETOUR À LA NATURE

À l'occasion de l'exposition temporaire *Gast Michels (1954-2013): Movement in colour, form and symbols*, vous êtes accompagné dans cette édition adaptée de l'Atelier *How to Draw* par l'artiste Pit Molling, et vous découvrirez l'exposition, suivi d'une analyse d'œuvres. En assistant aux ateliers ponctuels en deux sessions, vous pouvez vous familiariser avec les bases du dessin libre, afin de trouver ce qu'il y a de plus spontané dans la création artistique. Les cours de dessin sont accessibles à tous, dès 16 ans.

ATELIERS POUR ADULTES – sur inscription

Jeudi 10 novembre (1/2)
17h30

&

Samedi 12 novembre (2/2)
14h30

Jeudi 08 décembre (1/2)
17h30

&

Samedi 10 décembre (2/2)
14h30

📍 M_NHA



HOW TO DRAW

Les cours de dessin HOW TO DRAW sont accessibles à tous, dès 16 ans. Accompagné par l'artiste Pit Molling, vous découvrirez la collection du musée, suivi d'une analyse d'œuvres exposées. Vous pouvez vous familiariser avec les bases du dessin, aussi bien peaufiner votre technique en assistant aux ateliers ponctuels en deux sessions.

BLOC D'ATELIERS SUR DEUX JOURS

– sur inscription

16 €

LU/DE/FR/EN

Jeudi 20 octobre & Samedi 22 octobre	débutant (1/2) débutant (2/2)	17h30 14h30
Jeudi 24 novembre & Samedi 26 novembre	débutant (1/2) débutant (2/2)	17h30 14h30
Jeudi 27 octobre & Samedi 29 octobre	avancé (1/2) avancé (2/2)	17h30 14h30
Jeudi 15 décembre & Samedi 17 décembre	avancé (1/2) avancé (2/2)	17h30 14h30

📍 MNHA



JEUNE PUBLIC

OP DE SPUERE VUN DER FESTUNG

Déi jonk Zuschauer reesen an der Zäit zeréck a léieren de Personnage vum Oberstfeldwachtmeister kennen. Adam Sigismund vun Dräi Eechelen, Kommandant vun der Festung am 18. Joerhonnert. De Mann, deen dem Fort hiren Numm ginn huet deckt spannend Detailler iwwert säi perséinleche Werdegang zu Lëtzebuerg op, ewéi och iwwert d'Entwécklung vun der Festungsstad.

VISITE THÉÂTRALE

– sur inscription
(à partir de 6 ans)
gratuit

Dimanche 13 novembre
11 h
(LU)

Dimanche 11 décembre
11 h
(LU)



DE SCHRÄINER BIVER

La visite avec animation théâtrale fournit un regard original sur les manières d'habiter au Luxembourg de la Renaissance jusqu'au XXI^e siècle.

VISITE THÉÂTRALE – sur inscription
(à partir de 6 ans)

Dimanche 09 octobre 11 h (LU) gratuit

📍 MNHA



OP DE SPUERE VUM VAUBAN

Entdeckt déi baulech Iwwerreschter vun de Festungsmaueren a gitt bei engem flotte Parcours méi iwwert d'Geschicht vun der Lëtzebuenger Festung gewuer, déi um Enn vum 17. Joerhonnert vum franséische Militäringenieur Vauban ausgebaut a verstärkt gouf. Den Trèppeltour fir Grouss a Kleng geet am Musée Dräi Eechelen lass a féiert iwwert d'Festungsgemaier.

Denkt un fest Schung a passend Kleedung fir duerch den Bësch ze trëppelen.

PROMENADES EN FAMILLE – sur inscription
(à partir de 8 ans)

Samedi 15 octobre 15 h (LU/DE/FR/EN) gratuit

Samedi 29 octobre 15 h (LU/DE/FR/EN) gratuit

Samedi 05 novembre 15 h (LU/DE/FR/EN) gratuit

Samedi 12 novembre 15 h (LU/DE/FR/EN) gratuit



📍 MUSEE
Dräi Eechelen

PAGES VIVANTES

Lors de cet atelier créatif et ludique, découvrez les possibilités du dessin à travers les carnets de croquis de Gast Michels, un support très utilisé par l'artiste. Après une courte découverte de l'exposition, croquez votre environnement, capturez l'instant et laissez votre imagination s'envoler sur les pages vivantes...

ATELIER POUR FAMILLES
- sur inscription: inscription@cerclecite.lu
(pour tout âge)

Samedi 19 novembre 14 h (LU/FR) gratuit

📍 Cercle Cité





DIM 02	HORS LES MURS	À l'assaut du Kirchberg (départ funiculaire Kirchberg)	L/D/F/E	14h30		gratuit
MAR 04	RENC'ART	James Latham (c.1696-1747)	FR	12h30	MNHA	gratuit
JEU 06	CONFÉRENCE	Les zoos humains	FR	18h00	MNHA	gratuit*
JEU 06	VERNISSAGE	Gast Michels (à 17h00 au Cerde Cité et à 18h00 au MNHA)				gratuit
JEU 06	RENC'ART	James Latham (c.1696-1747)	FR	19h00	MNHA	gratuit
SAM 08	ÉVÈNEMENT	Nuit des Musées de 17h00 à 01h00			MNHA/M3E	
SAM 08	HORS LES MURS	À l'assaut du Kirchberg (départ funiculaire Kirchberg)	L/D/F/E	14h30		gratuit
DIM 09	VISITE THÉÂTRALE	De Schräiner Biver	LU	11h00	MNHA	gratuit*
DIM 09	VISITE RÉGULIÈRE	Le passé colonial du Luxembourg	FR	15h00	MNHA	entrée expo
MAR 11	RENC'ART	James Latham (c.1696-1747)	DE	12h30	MNHA	gratuit
MER 12	VISITE THÉMATIQUE	Le Luxembourg - une ville fortifiée	DE	17h00	M3E	gratuit
JEU 13	CONFÉRENCE	Vers des réparations au titre du colonialisme ?	FR	18h00	MNHA	gratuit*
JEU 13	RENC'ART	James Latham (c.1696-1747)	DE	19h00	MNHA	gratuit
VEN 14	VISITE THÉMATIQUE	De signes et symboles	LU/FR	12h30	Cerde	gratuit
SAM 15	PROMENADE EN FAMILLE	Op de Spuere vum Vauban (à partir de 8 ans)	L/D/F/E	15h00	M3E	gratuit*
DIM 16	VISITE RÉGULIÈRE	Collect10ns 2012-2022	FR	15h00	M3E	gratuit
DIM 16	VISITE RÉGULIÈRE	The rape of Europe (dernière visite)	FR	15h00	MNHA	gratuit
MAR 18	RENC'ART	James Latham (c.1696-1747)	EN	12h30	MNHA	gratuit
MER 19	VISITE THÉMATIQUE	Le siège de 1684 - Vauban à Luxembourg	LU	17h00	M3E	gratuit
JEU 20	ATELIER POUR ADULTES	How to draw (débutant 1/2)	L/D/F/E	17h30	MNHA	16€*
JEU 20	VISITE RÉGULIÈRE	Gast Michels	LU	18h00	MNHA	gratuit
JEU 20	RENC'ART	James Latham (c.1696-1747)	EN	19h00	MNHA	gratuit
SAM 22	HORS LES MURS	À l'assaut du Kirchberg (départ funiculaire Kirchberg)	L/D/F/E	14h30		gratuit
SAM 22	ATELIER POUR ADULTES	How to draw (débutant 2/2)	L/D/F/E	14h30	MNHA	
DIM 23	VISITE RÉGULIÈRE	Gast Michels	EN	15h00	MNHA	gratuit
MAR 25	RENC'ART	James Latham (c.1696-1747)	LU	12h30	MNHA	gratuit
MER 26	VISITE RÉGULIÈRE	Collect10ns 2012-2022	LU	17h00	M3E	gratuit
JEU 27	ATELIER POUR ADULTES	How to draw (avancé 1/2)	L/D/F/E	17h30	MNHA	16€*
JEU 27	VISITE RÉGULIÈRE	Le passé colonial du Luxembourg	DE	18h00	MNHA	gratuit
JEU 27	CONFÉRENCE	À la découverte de l'univers de Gast Michels	LU	18h00	MNHA	gratuit*
JEU 27	RENC'ART	James Latham (c.1696-1747)	LU	19h00	MNHA	gratuit
SAM 29	ATELIER POUR ADULTES	How to draw (avancé 2/2)	L/D/F/E	14h30	MNHA	
SAM 29	PROMENADE EN FAMILLE	Op de Spuere vum Vauban (à partir de 8 ans)	L/D/F/E	15h00	M3E	gratuit*
DIM 30	VISITE THÉMATIQUE	à travers le regard de... (départ Cerde Cité)	LU	15h00		gratuit*
DIM 30	HORS LES MURS	À l'assaut du Kirchberg (départ funiculaire Kirchberg)	L/D/F/E	14h30		gratuit



MAR 01	TOUSSAINT	MNHA et M3E fermés					
MER 02	VISITE RÉGULIÈRE	Collect10ns 2012-2022	LU	17h00	M3E	gratuit	
JEU 03	VISITE RÉGULIÈRE	Gast Michels	DE	18h00	MNHA	gratuit	
JEU 03	RENC'ART	Bas-relief représentant Vitis	FR	19h00	MNHA	gratuit	
SAM 05	PROMENADE EN FAMILLE	Op de Spuere vum Vauban (à partir de 8 ans)	L/D/F/E	15h00	M3E	gratuit*	
DIM 06	HISTOIRE URBAINE	Le cimetière de Notre-Dame	FR	14h30		gratuit	
DIM 06	VISITE RÉGULIÈRE	Le passé colonial du Luxembourg (dernière visite)	LU	15h00	MNHA	entrée expo	
MAR 08	RENC'ART	Bas-relief représentant Vitis	FR	12h30	MNHA	gratuit	
JEU 10	ATELIER POUR ADULTES	How to draw – retour à la nature (1/2)	L/D/F/E	17h30	MNHA	16€*	
JEU 10	VISITE-DÉBAT	Je sens l'art	LU	18h00	MNHA	gratuit*	
JEU 10	RENC'ART	Bas-relief représentant Vitis	DE	19h00	MNHA	gratuit	
SAM 12	ATELIER POUR ADULTES	How to draw – retour à la nature (2/2)	L/D/F/E	14h30	MNHA		
SAM 12	PROMENADE EN FAMILLE	Op de Spuere vum Vauban (à partir de 8 ans)	L/D/F/E	15h00	M3E	gratuit*	
DIM 13	VISITE THÉÂTRALE	Op de Spuere vun der Festung	LU	11h00	M3E	gratuit*	
DIM 13	HORS LES MURS	À l'assaut du Kirchberg (départ funiculaire Kirchberg)	L/D/F/E	14h30		gratuit	
DIM 13	VISITE THÉMATIQUE	Armes et forteresse	FR	15h00	M3E	gratuit	
MAR 15	RENC'ART	Bas-relief représentant Vitis	DE	12h30	MNHA	gratuit	
JEU 17	VISITE THÉMATIQUE	à travers le regard de... (départ Cerde Cité)	LU	18h00		gratuit*	
JEU 17	RENC'ART	Bas-relief représentant Vitis	EN	19h00	MNHA	gratuit	
SAM 19	ACTIVITÉ EN FAMILLE	Pages vivantes	LU/FR	14h00	Cerde	gratuit*	
SAM 19	HORS LES MURS	À l'assaut du Kirchberg (départ funiculaire Kirchberg)	L/D/F/E	14h30		gratuit	
DIM 20	HORS LES MURS	Sur les traces de Gast Michels	LU/DE	09h30	Consdorf	10€*	
MAR 22	RENC'ART	Bas-relief représentant Vitis	EN	12h30	MNHA	gratuit	
MER 23	VISITE THÉMATIQUE	Un fort pas comme les autres	FR	17h00	M3E	gratuit	
JEU 24	ATELIER POUR ADULTES	How to draw (débutant 1/2)	L/D/F/E	17h30	MNHA	16€*	
JEU 24	VISITE THÉMATIQUE	L'inspiration de Gast Michels	FR	18h00	MNHA	gratuit*	
JEU 24	RENC'ART	Bas-relief représentant Vitis	LU	19h00	MNHA	gratuit	
SAM 26	ATELIER POUR ADULTES	How to draw (débutant 2/2)	L/D/F/E	14h30	MNHA		
DIM 27	HISTOIRE URBAINE	L'ancien Casino bourgeois	LU	14h30		gratuit	
DIM 27	VISITE RÉGULIÈRE	Collect10ns 2012-2022	EN	15h00	M3E	gratuit	
DIM 27	VISITE RÉGULIÈRE	Gast Michels	FR	15h00	MNHA	gratuit	
MAR 29	RENC'ART	Bas-relief représentant Vitis	LU	12h30	MNHA	gratuit	



SAM 03	HORS LES MURS	À l'assaut du Kirchberg (départ funiculaire Kirchberg)	L/D/F/E	14h30		gratuit
DIM 04	VISITE THÉMATIQUE	à travers le regard de... (départ Cerde Cité)	LU	15h00		gratuit*
MAR 06	RENC'ART	Coins de frappe de l'écu obsidional	FR	12h30	MNHA	gratuit
JEU 08	ATELIER POUR ADULTES	How to draw – retour à la nature (1/2)	L/D/F/E	17h30	MNHA	16€*
JEU 08	VISITE-DÉBAT	Je sens l'art	FR	18h00	MNHA	gratuit*
JEU 08	RENC'ART	Coins de frappe de l'écu obsidional	FR	19h00	MNHA	gratuit
SAM 10	ATELIER POUR ADULTES	How to draw – retour à la nature (2/2)	L/D/F/E	14h30	MNHA	
DIM 11	VISITE THÉÂTRALE	Op de Spuere vun der Festung	LU	11h00	M3E	gratuit*
DIM 11	VISITE THÉMATIQUE	Le Luxembourg - une ville fortifiée	LU	15h00	M3E	gratuit
DIM 11	VISITE THÉMATIQUE	Sous le signe de Gast Michels (en langue de signes)	DE	15h00	Cerde	gratuit
MAR 13	RENC'ART	Coins de frappe de l'écu obsidional	DE	12h30	MNHA	gratuit
MER 14	VISITE RÉGULIÈRE	Collect10ns 2012-2022	DE	17h00	M3E	gratuit
JEU 15	ATELIER POUR ADULTES	How to draw (avancé 1/2)	L/D/F/E	17h30	MNHA	16€*
JEU 15	VERNISSAGE	Erwin Olaf / Hans Op de Beeck. Inspired by Steichen		18h00	MNHA	gratuit
JEU 15	RENC'ART	Coins de frappe de l'écu obsidional	DE	19h00	MNHA	gratuit
SAM 17	ATELIER POUR ADULTES	How to draw (avancé 2/2)	L/D/F/E	14h30	MNHA	
DIM 18	VISITE RÉGULIÈRE	Collect10ns 2012-2022	FR	15h00	M3E	gratuit
DIM 18	VISITE RÉGULIÈRE	Gast Michels	FR	15h00	MNHA	gratuit
MAR 20	RENC'ART	Coins de frappe de l'écu obsidional	EN	12h30	MNHA	gratuit
MER 21	VISITE THÉMATIQUE	Les tableaux et leur histoire	LU	17h00	M3E	gratuit
JEU 22	VISITE RÉGULIÈRE	Gast Michels	LU	18h00	MNHA	gratuit
JEU 22	RENC'ART	Coins de frappe de l'écu obsidional	EN	19h00	MNHA	gratuit
SAM 24	RÉVEILLON	MNHA et M3E ouverts de 10h00 à 14h00				
DIM 25	NOËL	MNHA et M3E fermés				
LUN 26	SAINT ÉTIENNE	MNHA et M3E ouverts de 10h00 à 18h00				
MAR 27	RENC'ART	Coins de frappe de l'écu obsidional	LU	12h30	MNHA	gratuit
JEU 29	VISITE RÉGULIÈRE	Inspired by Steichen	LU	18h00	MNHA	gratuit
JEU 29	RENC'ART	Coins de frappe de l'écu obsidional	LU	19h00	MNHA	gratuit

* inscription obligatoire du lundi au vendredi de 7h30 jusqu'à 16h30
 par ✉ servicedespublics@mnha.etat.lu
 par ☎ 47 93 30 - 214 | 47 93 30 - 414



MNHA

Marché-aux-Poissons
L-2345 Luxembourg
tél.: 47 93 30-1
www.mnha.lu

HEURES D'OUVERTURE | ÖFFNUNGSZEITEN | OPENING HOURS

Lundi		fermé
Mardi - Mercredi		10 h - 18 h
Jeudi	10 h - 20 h (17 - 20 h gratuit)	
Vendredi - Dimanche		10 h - 18 h
Montag		geschlossen
Dienstag - Mittwoch		10 - 18 Uhr
Donnerstag	10 - 20 Uhr (17 - 20 Uhr gratis)	
Freitag - Sonntag		10 - 18 Uhr
Monday		closed
Tuesday - Wednesday		10 am - 6 pm
Thursday	10 am - 8 pm (5 - 8 pm free)	
Friday - Sunday		10 am - 6 pm

VISITES GUIDÉES | FÜHRUNGEN | GUIDED TOURS

Visiteurs individuels | Einzelbesucher | Single visitors

Jeudi à 18 h et dimanche à 15 h	en alternance	LU/DE/FR/EN
Donnerstag 18 Uhr und Sonntag 15 Uhr	abwechselnd	LU/DE/FR/EN
Thursday 6 pm and Sunday 3 pm	alternately	LU/DE/FR/EN

Inscription obligatoire pour toutes les visites

Infos et réservations: du lundi au vendredi de 7h30 jusqu'à 16h30
T (+352) 47 93 30 - 214 | T (+352) 47 93 30 - 414
servicedespublics@mnha.etat.lu

Groupes | Gruppen | Groups (≥ 10)

uniquement sur demande | nur auf Anfrage | available upon request
LU/DE/FR/EN/NL
80 € (+ entrée ~ Eintritt ~ admission)

TARIFS | EINTRITTSPREISE | ADMISSION FEES

Exposition permanente | Dauerausstellung | Permanent Exhibition
gratuit | gratis | free

Expositions temporaires | Sonderausstellungen | Temporary Exhibitions

adultes | Erwachsene | adults 7 €

groupes | Gruppen | groups (≥ 10) 5 € / personne | Person | person

familles | Familien | families 10 €
2 adultes & enfant(s) | 2 Erwachsene & Kind(er) | 2 adults & child(ren)

Kulturpass **gratuit | gratis | free**
(workshops : 50% réduction | 50% Ermässigung | 50% discount)

étudiants | Studenten | students **gratuit | gratis | free**

< 26, Amis des musées, ICOM, Luxembourg Card **gratuit | gratis | free**

Nocturne le jeudi avec entrée libre dès 17 h
Langer Donnerstag mit freiem Eintritt ab 17 Uhr
Late-night opening on thursday with free entry after 5 p.m.



HEURES D'OUVERTURE | ÖFFNUNGSZEITEN | OPENING HOURS

Lundi		fermé
Mercredi	10 h - 20 h (17 - 20 h gratuit)	
Mardi - Dimanche		10 h - 18 h
Montag		geschlossen
Mittwoch	10 - 20 Uhr (17 - 20 Uhr gratis)	
Dienstag - Sonntag		10 - 18 Uhr
Monday		closed
Wednesday	10 am - 8 pm (5 - 8 pm free)	
Tuesday - Sunday		10 am - 6 pm

VISITES GUIDÉES | FÜHRUNGEN | GUIDED TOURS

Visiteurs individuels | Einzelbesucher | Single visitors

Mercredi à 17 h et dimanche à 15 h	en alternance	LU/DE/FR/EN
Mittwoch 17 Uhr und Sonntag 15 Uhr	abwechselnd	LU/DE/FR/EN
Wednesday 5 pm and Sunday 3 pm	alternately	LU/DE/FR/EN

Inscription obligatoire pour toutes les visites

Infos et réservations: du lundi au vendredi de 7h30 jusqu'à 16h30
T (+352) 47 93 30 - 214 | T (+352) 47 93 30 - 414
servicedespublics@mnha.etat.lu

Groupes | Gruppen | Groups (≥ 10)

uniquement sur demande | nur auf Anfrage | available upon request
LU/DE/FR/EN/NL
80 € (+ entrée ~ Eintritt ~ admission)

TARIFS | EINTRITTSPREISE | ADMISSION FEES

Exposition permanente | Dauerausstellung | Permanent Exhibition
gratuit | gratis | free

Expositions temporaires | Sonderausstellungen | Temporary Exhibitions

adultes | Erwachsene | adults **7 €**

groupes | Gruppen | groups (≥ 10) **5 € / personne | Person | person**

familles | Familien | families **10 €**

2 adultes & enfant(s) | 2 Erwachsene & Kind(er) | 2 adults & child(ren)

Kulturpass **gratuit | gratis | free**

(workshops : 50% réduction | 50% Ermässigung | 50% discount)

étudiants | Studenten | students **gratuit | gratis | free**

< 26, Amis des musées, ICOM, Luxembourg Card **gratuit | gratis | free**

Nocturne le mercredi avec entrée libre dès 17 h

Langer Mittwoch mit freiem Eintritt ab 17 Uhr

Late-night opening on wednesday with free entry after 5 p.m.

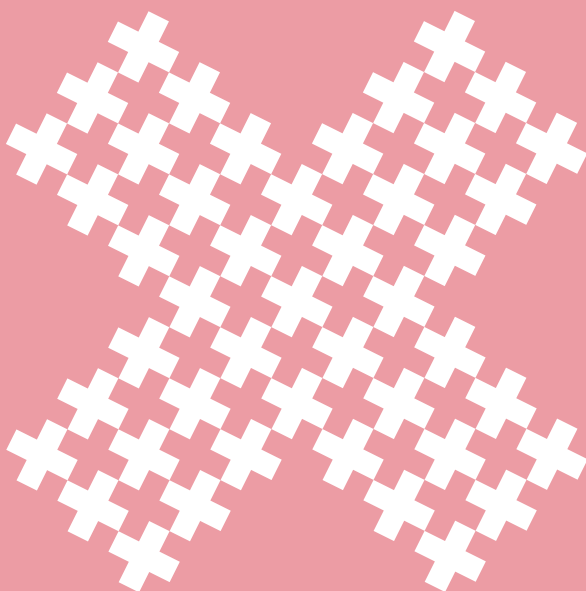


MUSÉE
Dräi Eechelen

15.07.2022

12.03.2023

Entrée gratuite



COLLECTIONS

2012-2022

Musée Dräi Eechelen
5, Park Dräi Eechelen
L-1499 Luxembourg

Musée national
d'histoire et d'art
Luxembourg

M_NHA



LE GOUVERNEMENT
DU GRAND-DUCHÉ DE LUXEMBOURG
Ministère de la Culture

www.m3e.lu

[@m3eechelen](https://www.instagram.com/m3eechelen)

