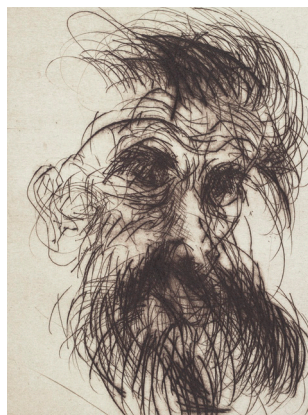
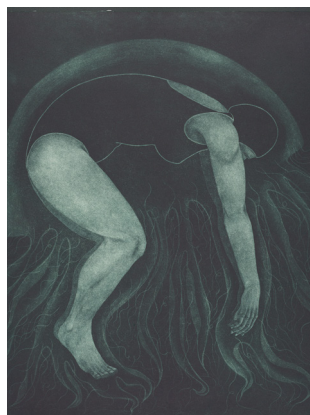


Conférences et événements

FIGURE PRINT



M_NHA



Bibliothèque nationale du Luxembourg
Nationalbibliothék



LA REPRÉSENTATION HUMAINE DANS LA GRAVURE AU LUXEMBOURG DE 1945 À NOS JOURS

Exposition temporaire organisée en deux lieux :
du 22 janvier au 27 juin 2021 au MNHA
du 28 janvier au 18 avril 2021 à la BnL

L'exposition évoquant la figure humaine dans la gravure au Luxembourg est le fruit d'une collaboration entre trois institutions: le Musée national d'histoire et d'art (MNHA), la Bibliothèque nationale (BnL) et *Empreinte*, atelier de gravure. Avec une sélection de plus de 170 œuvres, présentées sur deux lieux d'exposition (MNHA/BnL), l'exposition met en lumière la richesse de la production graphique de notre pays de 1945 à nos jours. La représentation humaine dans la gravure luxembourgeoise est déclinée à travers cinq thèmes : d'une part *Portraits*, *Abstraction* et *Nu* (au MNHA) et d'autre part *Le corps en action* et *L'homme dans la société* (à la BnL).

Les gravures issues de la collection du MNHA, de l'importante collection du Cabinet des Estampes de la BnL ainsi que d'œuvres provenant d'*Empreinte* et d'autres artistes contemporains reconnus couvrent l'époque de l'art moderne et de l'art contemporain. L'éventail des techniques est large: des techniques en relief (bois et lino) vers la gravure sur cuivre (pointe-sèche, burin, eau-forte, aquarelle, vernis mou etc.), en passant par la lithographie, la sérigraphie originale jusqu'aux techniques contemporaines.

Les 84 artistes représentés sont d'origine luxembourgeoise ou résident au Grand-Duché de Luxembourg. Ils ont pratiqué ou pratiquent encore l'art de l'estampe et certains jouent un rôle important dans l'histoire de l'art du pays. Avec son rôle croissant dans la création contemporaine, le *Printmaking*, grâce notamment aux possibilités offertes par les nouvelles technologies, dépasse le statut d'art mineur et est de plus en plus plébiscité à sa juste valeur.

THE HUMAN FORM & BODY IN LUXEMBOURGISH PRINTMAKING FROM 1945 UNTIL TODAY

A temporary exhibition in two locations:
22nd January to 27th June 2021 at the MNHA
28th January to 18th April 2021 at the BnL

This exhibition exploring the human figure in Luxembourgish printmaking is the result of a collaboration between the National Museum of History and Art (MNHA), the National Library (BnL), and Luxembourg's most renowned engraving workshop: *Empreinte*. With a selection of more than 170 works, presented in two different venues (MNHA/BnL), the exhibition highlights the richness of the graphic production in our country from 1945 to the present day. The medium and its variety of artistic expression are demonstrated through five themes: *Portrait*, *Abstraction*, *Nudes* (at the MNHA), *Bodies in action*, and *Man's place in society* (at the BnL).

The selection of works from MNHA's collection, BnL's large Cabinet of Prints' collection, *Empreinte*, and other renowned contemporary artists span the eras of modern and contemporary art. The range of techniques is wide: relief techniques (woodcut, linocut), intaglio (copperplate engraving, etching, aquatint, softground, etc.), lithography, silkscreen, and new contemporary techniques.

This major exhibition displays 84 artists of Luxembourgish origin or currently living and working in Luxembourg as printmakers, some of whom were or are significant figures for the Grand Duchy's art history. With its growing role in contemporary art, thanks to the possibilities offered by new technologies, printmaking exceeds the status of a marginalized art form and is acclaimed at its fair value.

DIE DARSTELLUNG DES MENSCHEN IN DER LUXEMBURGER DRUCKGRAFIK VON 1945 BIS HEUTE

Eine Sonderausstellung an zwei Orten:

Vom 22. Januar bis 27. Juni 2021 im MNHA

Vom 28. Januar bis 18. April 2021 in der BnL

Die Ausstellung über die menschliche Figur in der Luxemburger Grafik ist in enger Zusammenarbeit mit drei Körperschaften entstanden: dem Nationalmuseum für Geschichte und Kunst (MNHA), der Nationalbibliothek (BnL) und der Druckwerkstatt *Empreinte*. Mit über 170 grafischen Blättern, die an zwei Orten (MNHA/BnL) ausgestellt werden, vermittelt die Darstellung einen Überblick über den Reichtum des grafischen Schaffens in Luxemburg von 1945 bis heute. Die faszinierende Vielfalt der druckgrafischen Ausdrucksmittel wird in fünf Themengebiete aufgefächert: *Bildnisse*, *Abstrakte Darstellungen* und *Aktdarstellungen* (im MNHA) sowie *Der Körper in Bewegung* und *Der*

Mensch in der Gesellschaft (in der BnL).

Die aus der Sammlung des MNHA, den reichen Beständen der Nationalbibliothek sowie Werken aus der Druckwerkstatt *Empreinte* stammende und durch Leihgaben von namhaften Künstlern ergänzte Auswahl veranschaulicht Tendenzen der Grafik in der Moderne und in der zeitgenössischen Kunst und illustriert die große Vielfalt an Techniken: Hochdruck (Holz- und Linienschnitt), Tiefdruck (Kupferstich, Radierung, Aquatinta, Weichgrund, Heliogravüre, etc.), Lithografie, Siebdruck und zeitgenössische Kombinationsverfahren.

Die 84 in der Ausstellung vertretenen Künstlerinnen und Künstler sind größtenteils Luxemburger oder leben und arbeiten in Luxemburg. Sie waren oder sind immer noch druckgrafisch aktiv und manche spielen eine wichtige Rolle in unserer Kunstgeschichte. Durch das sogenannte *Printmaking* und den damit einhergehenden technischen Möglichkeiten entdecken Kunstschaffende der Gegenwart die Druckgrafik erneut als bevorzugtes Ausdrucksmittel, das gleichberechtigt neben allen anderen künstlerischen Medien steht.



© Eric Chenaal

Commissaires:

Malgorzata Nowara (MNHA), Michèle Wallenborn et Stefanie Zutter (BnL)

Coorganisateurs:

Diane Jodes, Anneke Walch et Pit Wagner (Empreinte)

Graphic design: Visualis

CONFÉRENCES

Empreinte

Print am Kollektiv

Diane Jodes et Anneke Walch (LU)

Jeudi 11 février à 18 h



40 Graveure mat enger gemeinsamen Passioun, e kollektiven Atelier, eng eege Kollektioun, international Kënschtlerresidenzen, uechter d'Welt vernetzt, eng Plaz fir ze schaffen a sech ze begéinen – zënter 25 Joer dréint sech bei *Empreinte atelier de gravure* alles ëm d'Drockgrafik. Zwou Kënschtlerinne vum Kollektiv stellen hir Aarbecht vir.

Inscription obligatoire:
servicedespublics@mnha.etat.lu



Figure in Print

Genèse de l'exposition

Malgorzata Nowara (FR)

Jeudi 04 mars à 18 h



La conférence propose une lecture plus personnelle de l'exposition réalisée par la conservatrice des collections luxembourgeoises. À travers l'analyse de plusieurs œuvres-clés, il sera notamment question de la genèse de l'exposition.

La représentation humaine dans la gravure luxembourgeoise sera abordée à travers cinq thèmes: le portrait, l'abstraction, le nu, le corps en action et l'homme dans la société.

Inscription obligatoire:
servicedespublics@mnha.etat.lu



TABLE RONDE

Printmaking now

(FR)

Jeudi 25 mars à 19 h



Avec la participation de Catherine de Braekeleer, directrice honoraire du Centre de la Gravure et de l'Image imprimée de La Louvière, ainsi que de plusieurs artistes luxembourgeois et internationaux.

Inscription obligatoire:
reservation@bnl.etat.lu



VISITES THÉMATIQUES

Bo Halbirk (1947 - 2018) et l'atelier de gravure *Empreinte*

par Nathalie Becker (FR)

Dimanche 14 février à 15 h

Né à Copenhague au Danemark en 1947, Bo Halbirk s'installe à Paris en 1980 où il fonde un atelier de gravure. Formé successivement au Danemark, au Portugal et en France au gré de ses voyages culturels, il sera responsable de l'Atelier de gravure à la Cité Internationale des Arts pendant cinq ans. C'est sur ses conseils et avec son soutien que 13 graveurs luxembourgeois vont en 1994 cofonder l'atelier de gravure *Empreinte* installé depuis janvier 1995 dans un local mis à disposition par la ville de Luxembourg au Rollinggrund.

Inscription obligatoire :
servicedespublics@mnh.etat.lu

📍 M_NHA

Roger Bertemes (1927 - 2006) : la gravure au cœur

par Nathalie Becker (FR)

Dimanche 14 mars à 15 h

Formé dans l'atelier parisien du graveur Johnny Friedlaender, puis responsable de l'atelier de gravure au Lycée technique des Arts et Métiers à Luxembourg de 1970 à 1987, Roger Bertemes éprouvait un grand intérêt pour cette technique. Si le grand public connaît mieux les peintures et les encres de chine de l'artiste, la gravure n'a jamais été pour lui un succédané mais plutôt le moteur de sa carrière picturale.

Inscription obligatoire :
servicedespublics@mnh.etat.lu

📍 M_NHA

Jean Leyder (*1943) : la gravure contemporaine

par Nathalie Becker (FR)

Dimanche 28 mars à 15 h

Né à Diekirch en 1943, lauréat, entre autres, du prix Grand-Duc Adolphe en 1967 et du prix de Raville en 1997, Jean Leyder est un des grands représentants de l'abstraction géométrique au Luxembourg.

Inscription obligatoire :
servicedespublics@mnh.etat.lu

📍 M_NHA



Figure in Print – vu par les artistes

Les artistes luxembourgeois Diane Jodes, Isabelle Lutz, Anneke Walch et Pit Wagner présenteront et mettront en perspective les œuvres exposées à la Bibliothèque nationale du Luxembourg.

par Anneke Walch (DE/LU)

Samedi 6 février à 11 h
Jeudi 11 mars à 18h30

par Diane Jodes (EN/LU)
Samedi 6 mars à 11 h
Jeudi 8 avril à 18h30

par Pit Wagner (FR/LU)
Mardi 2 février à 14h30
Mardi 30 mars à 14h30

par Isabelle Lutz (FR/LU)
Samedi 3 avril à 11 h

Inscription obligatoire :
reservation@bnl.etat.lu

📍 BnL

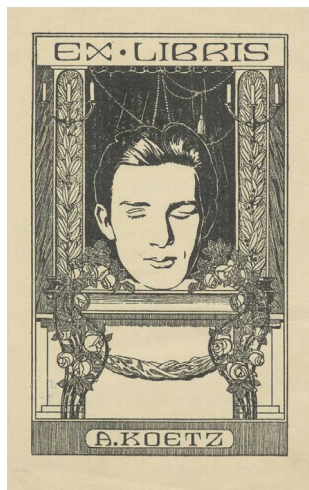
ATELIERS POUR ADULTES

Exlibris

par Tania Kremer (LU/DE/FR/EN)

Samedi 13 février de 14 à 17 h

Unter *Exlibris* versteht man eine kleine von einem Künstler gestaltete Grafik, auf der eine meist bildliche Darstellung zusammen mit dem Namen des Buchbesitzers zu sehen ist. Diese Grafik wird auf der Innenseite des Bucheinbandes eingeklebt und soll verdeutlichen, wem das Buch gehört. Die auf das Spätmittelalter zurückgehende Tradition, ein Buch mit einem gedruckten *Exlibris* zu kennzeichnen, war ursprünglich reiner Eigentumsnachweis und entwickelte sich danach zu einer eigenständigen Kunstform. In diesem Workshop gestalten Sie ihr eigenes, individuelles *Exlibris*.



Dominique Lang *Ex-Libris Koetz Aloyse*, 1917

Frais de participation : 8€

Inscription obligatoire:
servicedespublics@mnh.etat.lu



Pimp my Print

par Tania Kremer (LU/DE/FR/EN)

**Jeudi 25 février de 18 à 20 h
& Samedi 27 février de 14 à 17 h**

Atelier en deux séances

Gutenbergs Entwicklung der beweglichen Lettern um 1450 begründete den Beginn des Hochdrucks. Mitte des 19. Jahrhunderts erfolgte unter Beibehaltung der Grundprinzipien der Übergang von der Handwerkstechnik zum industriellen Druck und die Handpressen wurden allmählich von den Druckmaschinen verdrängt. Nichtsdestotrotz ist die Technik des Holzschnitts durch ihre einfache Handhabung auch heute noch populär und stellt eine beliebte Kunstform dar. Fertigen Sie ein Selbstbildnis mit Hilfe dieser Technik an und stellen Sie ihr eigenes individuelles Druckkunstwerk her.



Guy Michels, *Couple*, 2009

Frais de participation : 16€

Inscription obligatoire:
servicedespublics@mnh.etat.lu



à point(e)

par Diane Jodes & Anneke Walch
(LU/DE/FR/EN)

Dimanche 07 mars de 14 à 17 h

Ce mini-cours, encadré par Diane Jodes et Anneke Walch du collectif d'artistes *Empreinte*, propose la découverte de la pointe sèche, une des techniques mécaniques de base de la gravure en creux. La gravure à la pointe sèche permet de réaliser des images à lignes modulées, vibrantes et organiques pour une création d'images expressives. Les participants gravent une ou plusieurs matrices sur un choix de différentes matières (zinc, plexi, CD ou carton) et impriment leurs travaux sur papier à l'aide d'une presse à cylindre. L'encre des plaques gravées avant impression permet l'expérimentation avec les couleurs.



Frais de participation : 8€

Inscription obligatoire:
servicedespublics@mnh.etat.lu



ATELIERS POUR ADULTES

Cut'n go

par Diane Jodes & Anneke Walch
(LU/DE/FR/EN)

Dimanche 21 mars de 14 à 17 h

Deux artistes de l'atelier de gravure Empreinte vous font découvrir la gravure en relief, une technique de gravure ancienne dont l'imagerie archaïque et expressive n'a rien perdu de son attrait aujourd'hui. Les participants travailleront sur des supports lino et/ou bois. Les matrices travaillées à l'aide de gouges sont encrées au rouleau et imprimées à la main ou sous presse. Des expérimentations aux couleurs sont possibles.



Frais de participation : 8€

Inscription obligatoire:
servicedespublics@mnh.etat.lu



Schwarze Kunst aus der Presse – auch in Farbe

par Thomas Peter (DE/FR/EN)

Les 14, 15 et 16 avril de 10 à 17 h

Cours sur 3 jours

Unter den grafischen Disziplinen empfiehlt sich gerade der Holzschnitt durch seine im Prinzip sehr einfache Technik. Der hölzerne Druckstock wird mit dem Messer bearbeitet. Das Eisen hinterlässt Spuren in der Holzplatte. Alle unverletzten Teile der Druckplatte bilden die druckende Form. Während des Seminars mit dem Künstler Thomas Peter üben die Teilnehmer die technischen Abläufe des Holzschnitts ein und lernen seine gestalterische Besonderheit kennen. Sie entwickeln ihre Vorstellungen beim Entwurf von Ideenskizzen und im Prozess des Schneidens und Drucken.



Frais de participation: 150 € (coûts suppl. de matériel selon utilisation)

Inscription obligatoire:
www.kulturhuef.lu

 **Kulturhuef** Grevenmacher

Square Relief

par Alexander Harry Morrison (DE/EN)

Vendredi 16 juin de 10 à 17 h

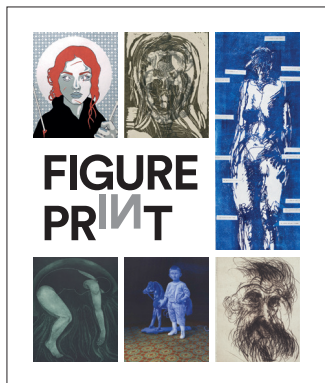
Dieser Linolschnitt-Workshop mit dem Künstler Alexander Harry Morrison soll Ihre Kreativität anregen. Lassen Sie sich von der aufregenden Welt des Hochdrucks inspirieren! Sie erlernen technische Fähigkeiten, die Ihre Sinne für Layout, Komposition und Schneidetechniken schärfen werden. Ihre Arbeiten werden auf einer traditionellen Kniehebelpresse gedruckt. Dabei bleibt immer noch viel Raum für Ideen und Experimente mit viel Handarbeit und Farbe an den Fingern.



Frais de participation : 55 € (coûts suppl. de matériel selon utilisation)

Inscription obligatoire:
www.kulturhuef.lu

 **Kulturhuef** Grevenmacher



CATALOGUE D'EXPOSITION

Titre: Figure in Print

Éditeurs:

Musée national d'histoire
et d'art Luxembourg et
Bibliothèque nationale
du Luxembourg

Date: 2021

Langue: français et allemand

Pages: 200 pages

ISBN: 978-2-87985-725-1

En vente à la boutique du
musée, à l'accueil de la
BnL, en librairie ainsi qu'en
ligne: www.mnha-shop.lu.

Programme | Programm | Agenda

www.mnha.lu

www.bn.l.lu

Groupes uniquement sur demande

Gruppen nur auf Anfrage

Groups only upon request

Toutes les activités sont sur inscription.

Réservations et renseignements :

T.: (+352) 47 93 30-214

E.: servicedespublics@mnha.etat.lu

HEURES D'OUVERTURE | ÖFFNUNGSZEITEN | OPENING HOURS

MNHA

Lu: fermé

Ma - Di: 10 h - 18 h

Je: 10 h - 20 h

Mo: geschlossen

Di - So: 10 - 18 Uhr

Do: 10 - 20 Uhr

Mon: closed

Tue - Sun: 10 a.m. - 6 p.m.

Thu: 10 a.m. - 8 p.m.

BnL

Di - Lu: fermé

Ma - Ve: 10 h - 20 h

Sa: 10 h - 18 h

So - Mo: geschlossen

Di - Fr: 10 Uhr - 20 Uhr

Sa: 10 Uhr - 18 Uhr

Sun - Mon: closed

Tue - Fri: 10 a.m. - 8 p.m.

Sat: 10 a.m. - 8 p.m.

MNHA

Marché-aux-Poissons

L-2345 Luxembourg

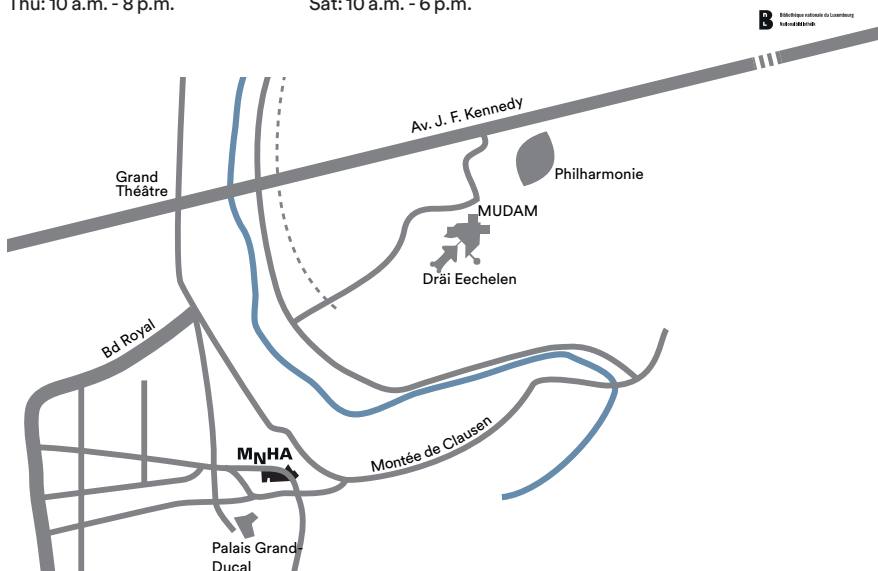
T.: (+352) 47 93 30-214

BnL

37D, av. John F. Kennedy,

L-1855 Luxembourg

T.: (+352) 26 55 9-201



Musée national
d'histoire et d'art
Luxembourg

MNHA

Marché-aux-Poissons
L-2345 Luxembourg
www.mnha.lu



Bibliothèque nationale du Luxembourg
Nationalbibliothek

empreinte



LE GOUVERNEMENT
DU GRAND-DUCHÉ DE LUXEMBOURG
Ministère de la Culture